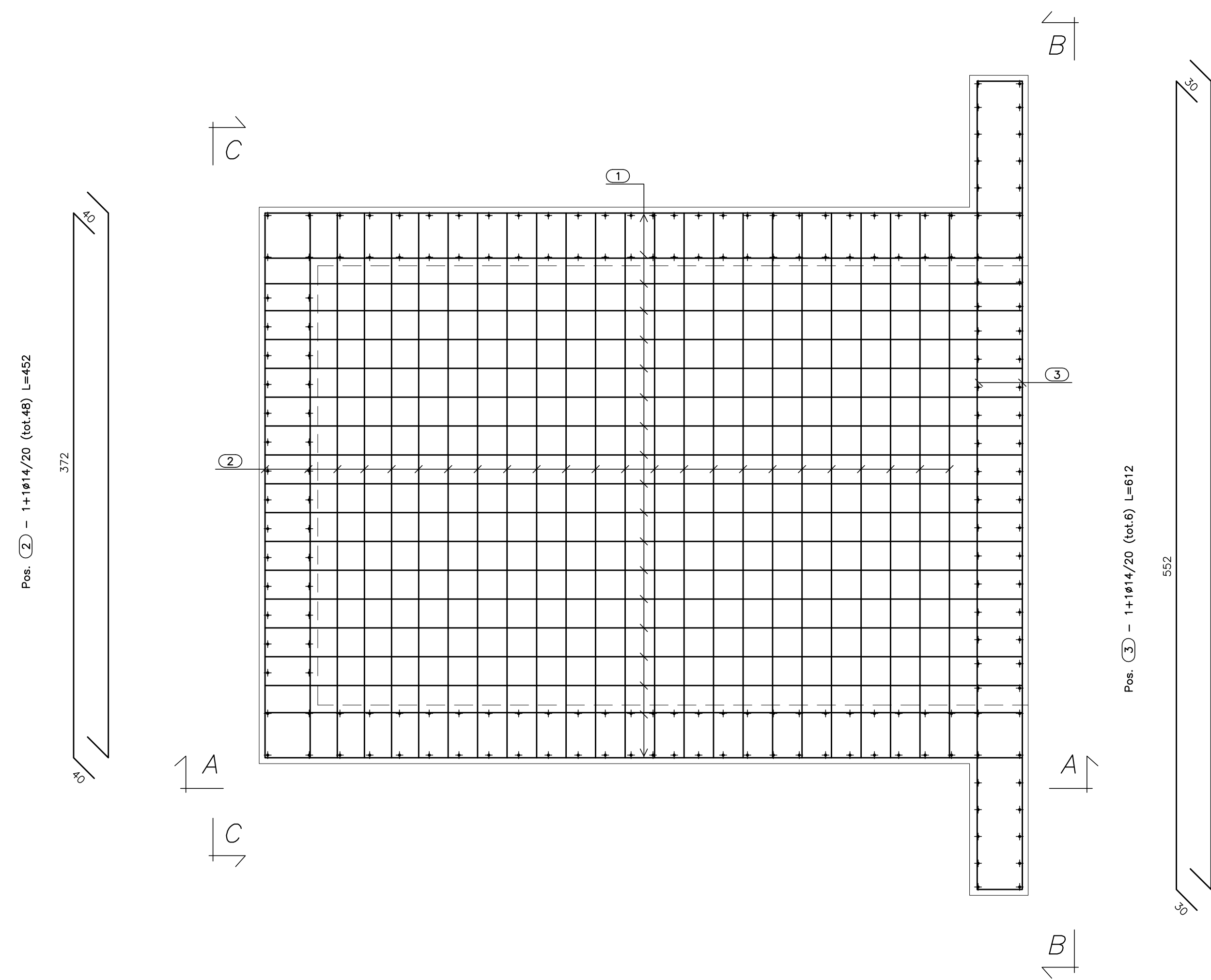
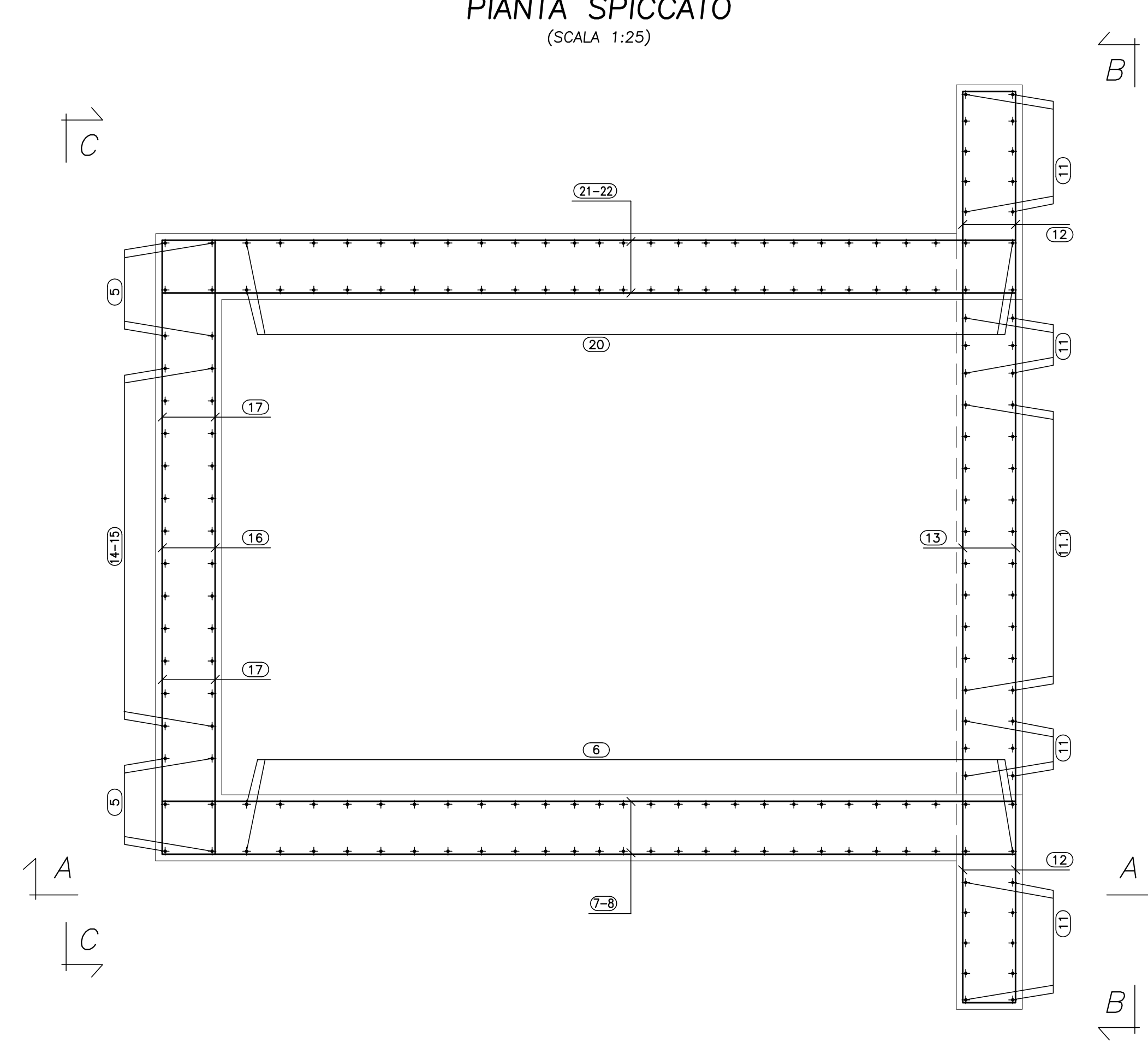


**PIANTA FONDAZIONE**  
(SCALA 1:25)

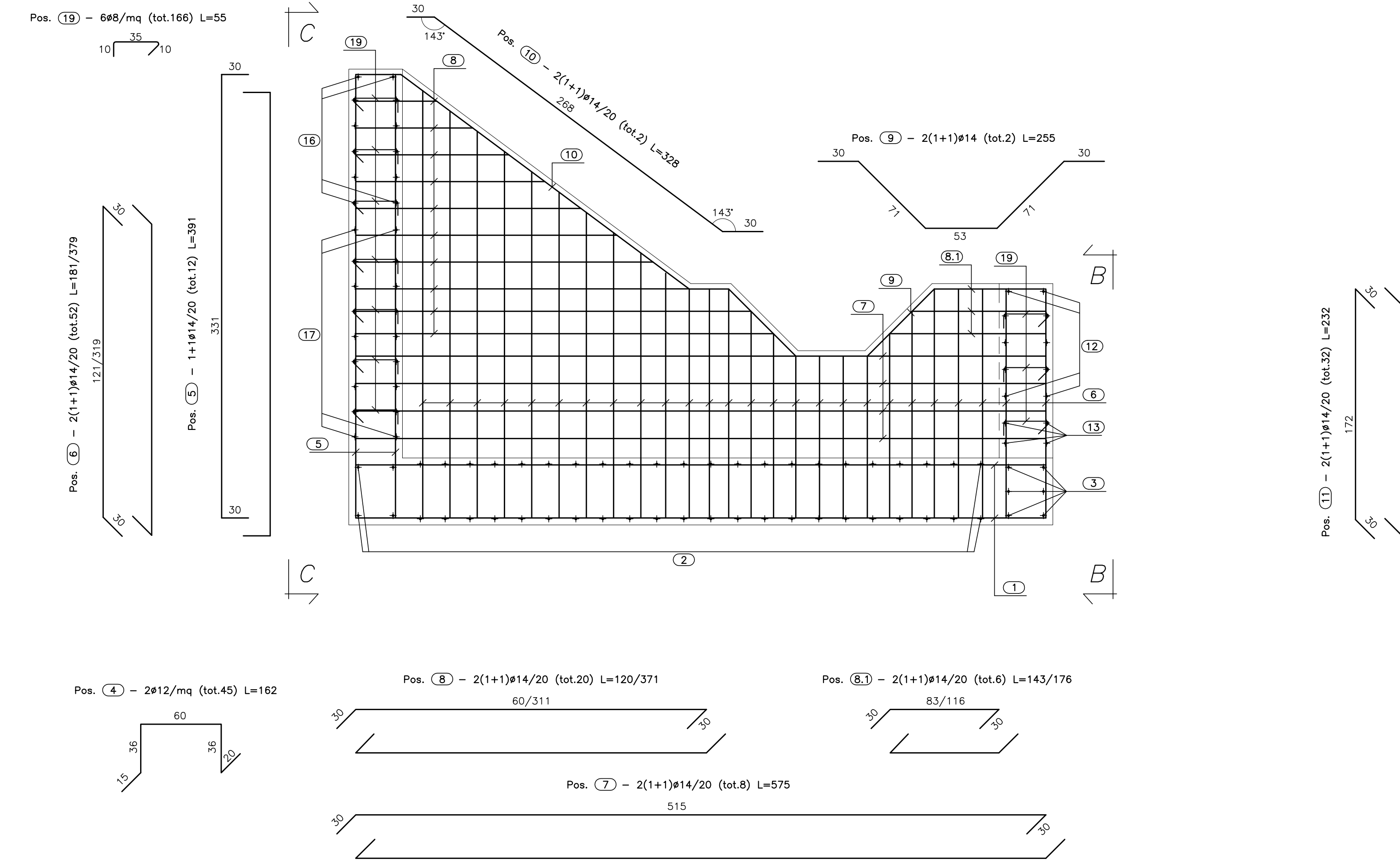
Pos. (1) - 1+1814/20 (tot.38) L=597  
517



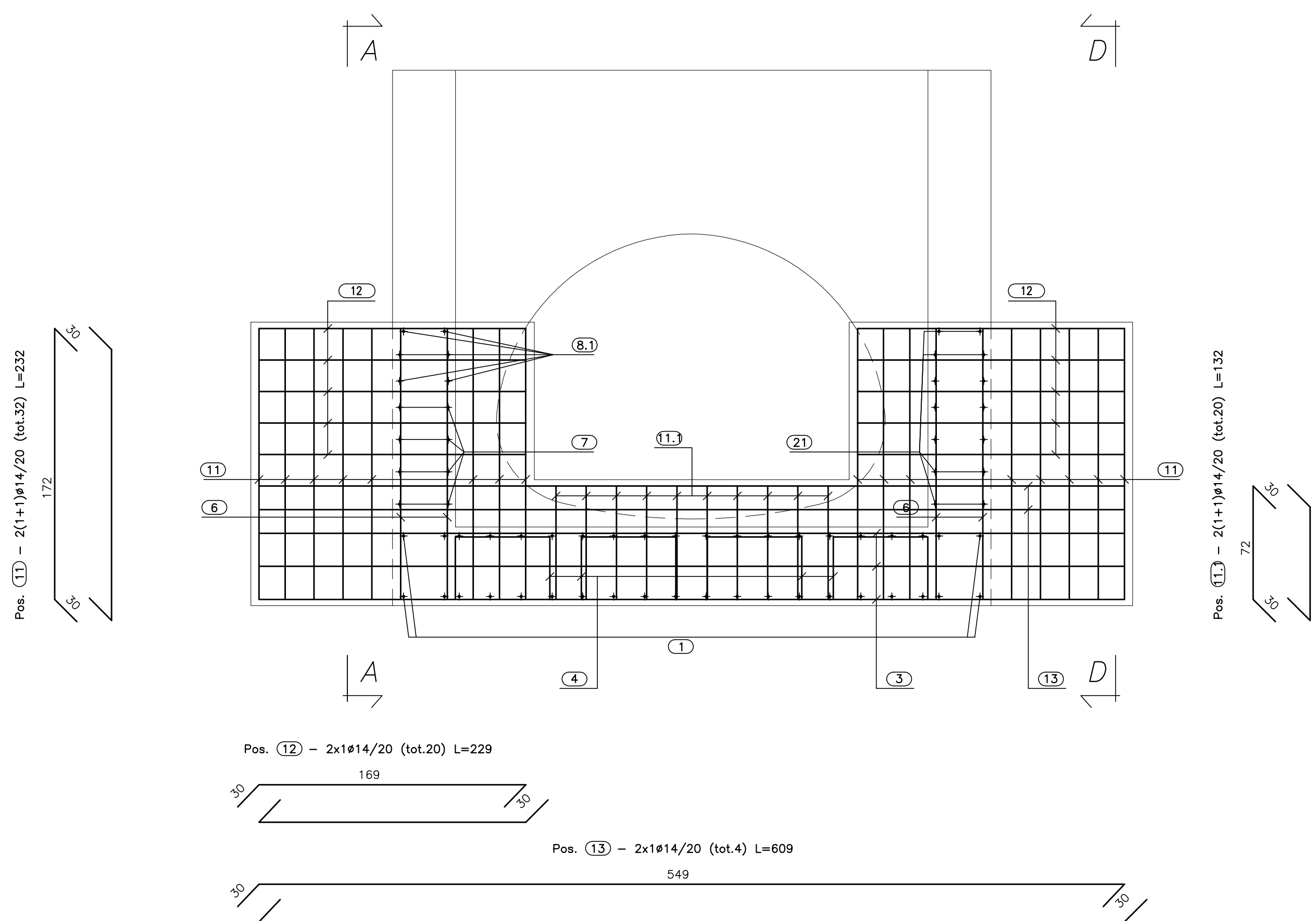
**PIANTA SPICCATO**  
(SCALA 1:25)



**VISTA. A-A**  
(SCALA 1:25)

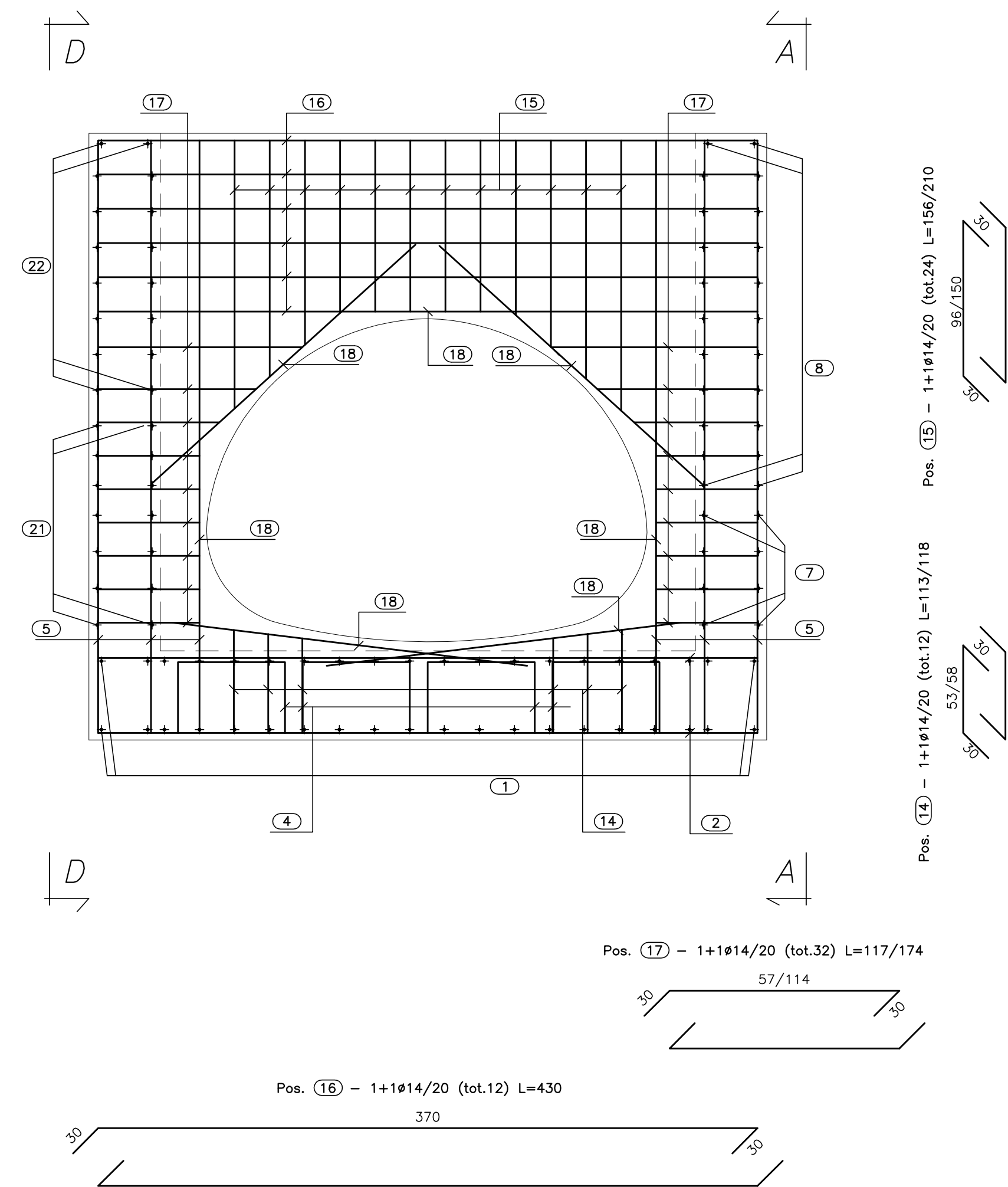


**VISTA. B-B**  
(SCALA 1:25)

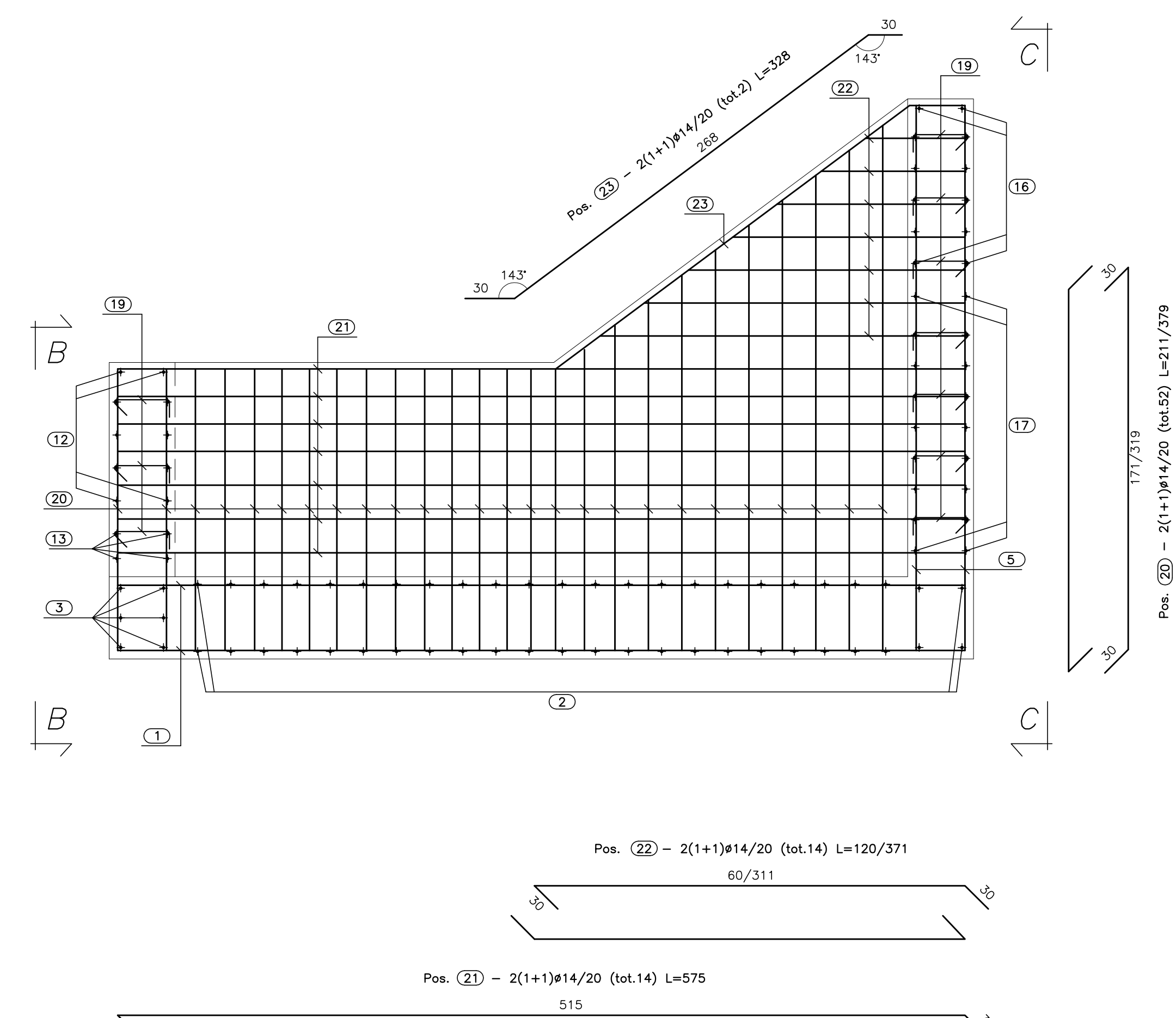


**VISTA. C-C**  
(SCALA 1:25)

Pos. (18) - 7+7814 (tot.14) L=200  
200



**VISTA. D-D**  
(SCALA 1:25)



**CALCESTRUZZO (UNI EN 206-1):**  
**MAGRONI:**  
- CLASSE DI RESISTENZA C12/15  
**STRUTTURE DI FONDAZIONE/ELEVAZIONE:**  
- CLASSE DI RESISTENZA C32/40 (UNI 9858)  
- CLASSE DI ESPOSIZIONE XA2 (UNI EN 206-1)  
- CLASSE DI CONSISTENZA S4 (UNI 9418)  
- COPRIFERRO 40mm  
**DIAMETRO MAX DEGLI AGGREGATI 32 mm**  
**ACCIAIO PER C.A.:**  
- Fe B 44 K Controllato in stabilimento saldabile  
**ACCIAIO PER TUBI ARMCO:**  
- TIPOLOGIA Fe 360 B  
- BULLONI Classe 8.8  
- ZINCATURA applicata a caldo con incidenza non inferiore a 305 g/mq per faccia



PA 12/09  
CORRIDOIO PLURIMODALE TIRRENICO - NORD EUROPA  
ITINERARIO AGRIGENTO - CALTANISSETTA - A19  
S.S. N° 640 "DI PORTO EMPEDOCLE"  
AMMODERNAMENTO E ADEGUAMENTO ALLA CAT. B DEL D.M. 5.11.2001  
Dal km 44+000 allo svincolo con l'A19

**PROGETTO ESECUTIVO**



**OPERE IDRAULICHE**  
Tombini ARMCO - Asse Principale  
Tombino T15 2.41x1.71al km 5+512.82 - Armatura Imbocco

Codice Unico Progetto (CUP): F91B0900070001  
Codice Elaborato: PA12\_09 - E 2 2 2 | T O 2 1 5 | T C 1 6 | H B Z | 0 7 8 | A  
Scala: 1:25

REV.	DATA	DESCRIZIONE	REDAITTO	VERIFICATO	APPROVATO	AUTORIZZATO
A	Aprile 2011	EMISSIONE	A. SALVAGO	A. TURSO	M. LITI	P. PAGLINI

Il Progetto: **ING. LUCA MARRAS**  
Il Consulente per la sicurezza in fase di progetto: **ING. GIUSEPPE MARRAS**  
Il Coordinatore per la sicurezza in fase di progetto: **ING. GIUSEPPE MARRAS**  
Il Direttore dei lavori: **ING. GIUSEPPE MARRAS**