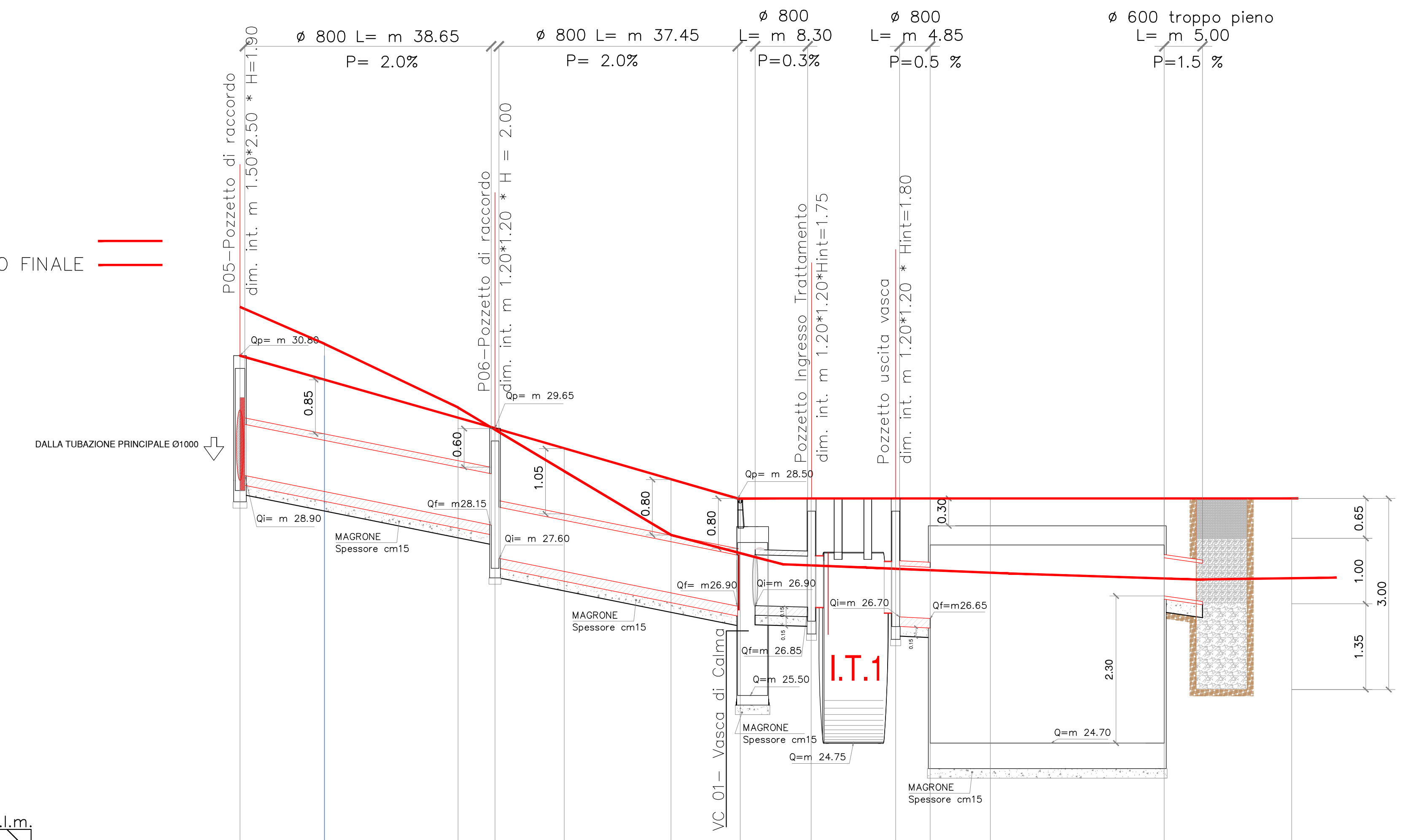
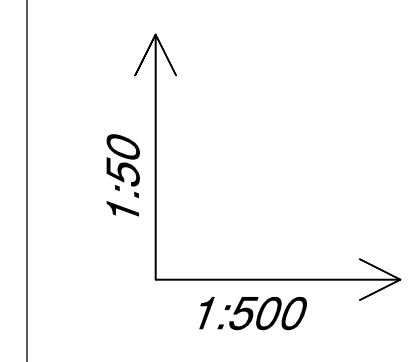
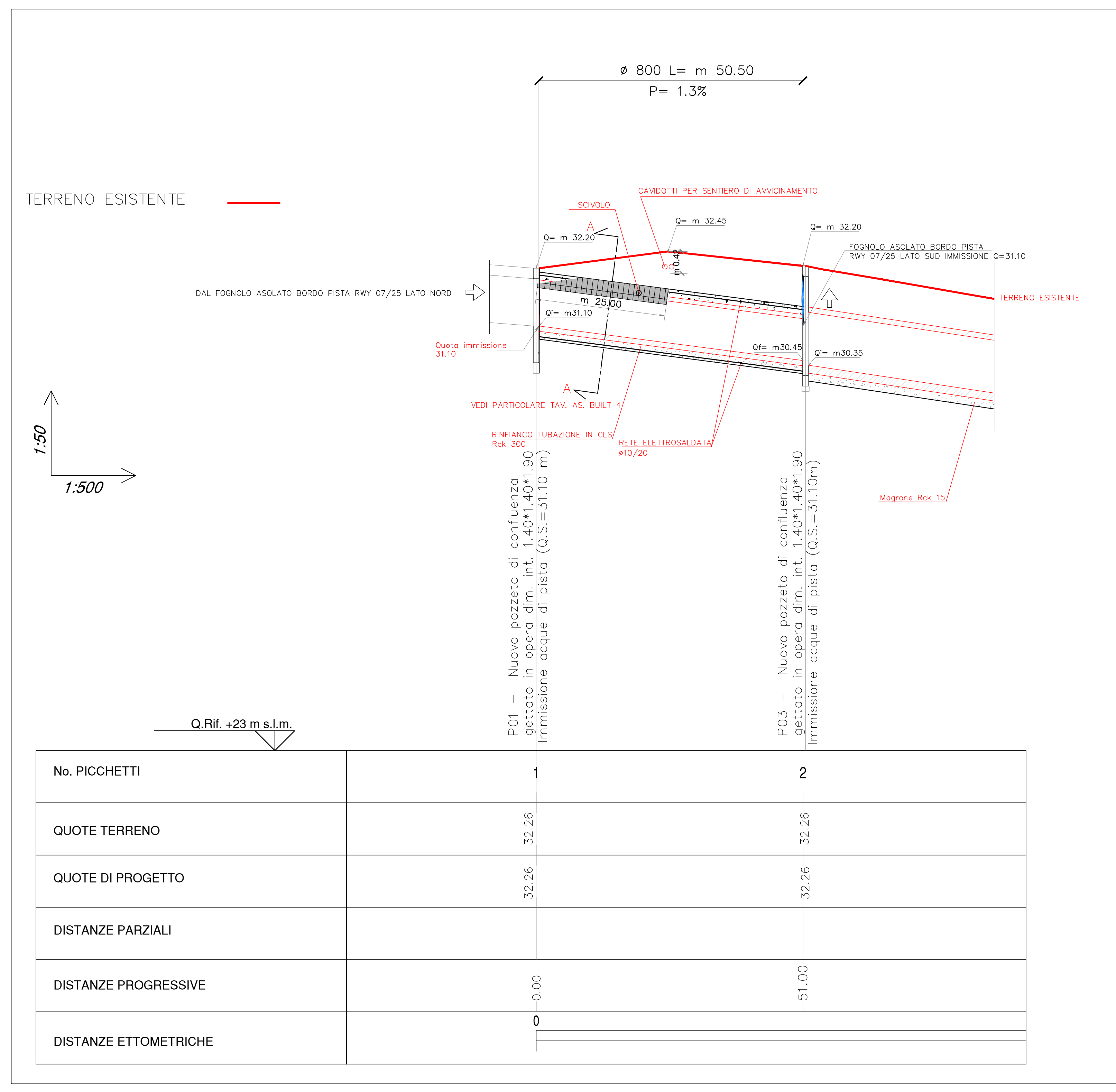
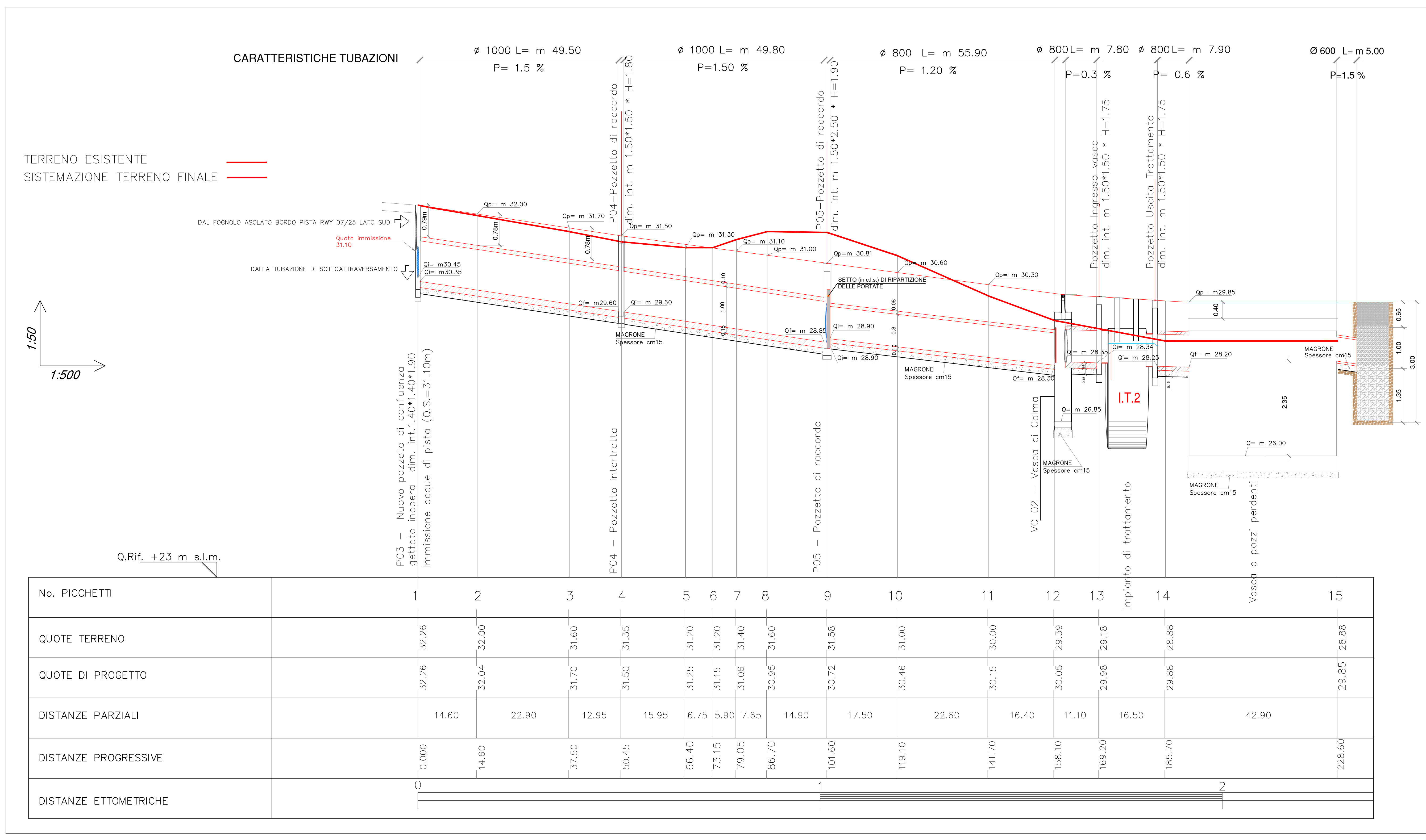


TERRENO ESISTENTE
SISTEMAZIONE TERRENO FINALE



Q.Rif. +23 m s.l.m.

No. PICCHETTI	9	10a	11a	12a	13a	14a	15a	16	17	18	19	20	21	22
QUOTE TERRENO	31.58	31.00	30.00	29.65	29.00	28.00	27.71	27.52	27.47	27.47	27.45	27.35	27.30	27.30
QUOTE TERRENO DI PROGETTO	30.81	30.44	29.84	29.67	29.36	28.87	28.57	28.57	28.57	28.57	28.57	28.57	28.57	28.57
DISTANZE PARZIALI		13.25	20.95	5.80	10.85	16.75	10.85	11.10	13.25	5.40	9.40	27.25	5.00	15.00
DISTANZE PROGRESSIVE	0.000	13.25	34.20	40.00	50.85	67.60	78.45	89.55	102.80	108.20	117.60	144.85	149.85	164.85
DISTANZE ETTOMETRICHE														



SISTEMA AEROPORTILE PUGLIESE
AEROPORTO CIVILE DI BARI PALESE (LIB)

A.P.Q. PUGLIA - P.O.N. TRASPORTI 2000-2006 - MISURA III.2
FINANZIAMENTI C.I.P.E. PER "AREE DEPRESSE"
AGGREGAZIONE "BARI 1"
INTERVENTI DI PRIMA FASE DI SVILUPPO 2003-2007

COMMITTENTE: A.D.P. Aeroporti Di Puglia S.p.A.

APPALTO: ADEGUAMENTO RETE DI SMALTIMENTO ACQUE METEORICHE(Scheda APQ BA/09)

PROGETTO E DIR. LAVORI: R.T.P.:Teco Engineering 2c S.r.l. TE2C (mandataria)
STUDIO VALLE PROGETTAZIONI (mandante)
PRO.SAL. PROGETTAZIONI SALENTINE (mandante)

IMPRESA ESECUTRICE: EUROPA DUE S.r.l. Via N. BAVARO n° 38 70123 Bari

TAVOLA: "AS-BUILT" 2

ELABORATO: PROFILI LONGITUDINALI DORSALI THR 25

DATA: Luglio 2008

IL D.L.:
Dott. Ing.
Carlo Criscuolo

L'IMPRESA: