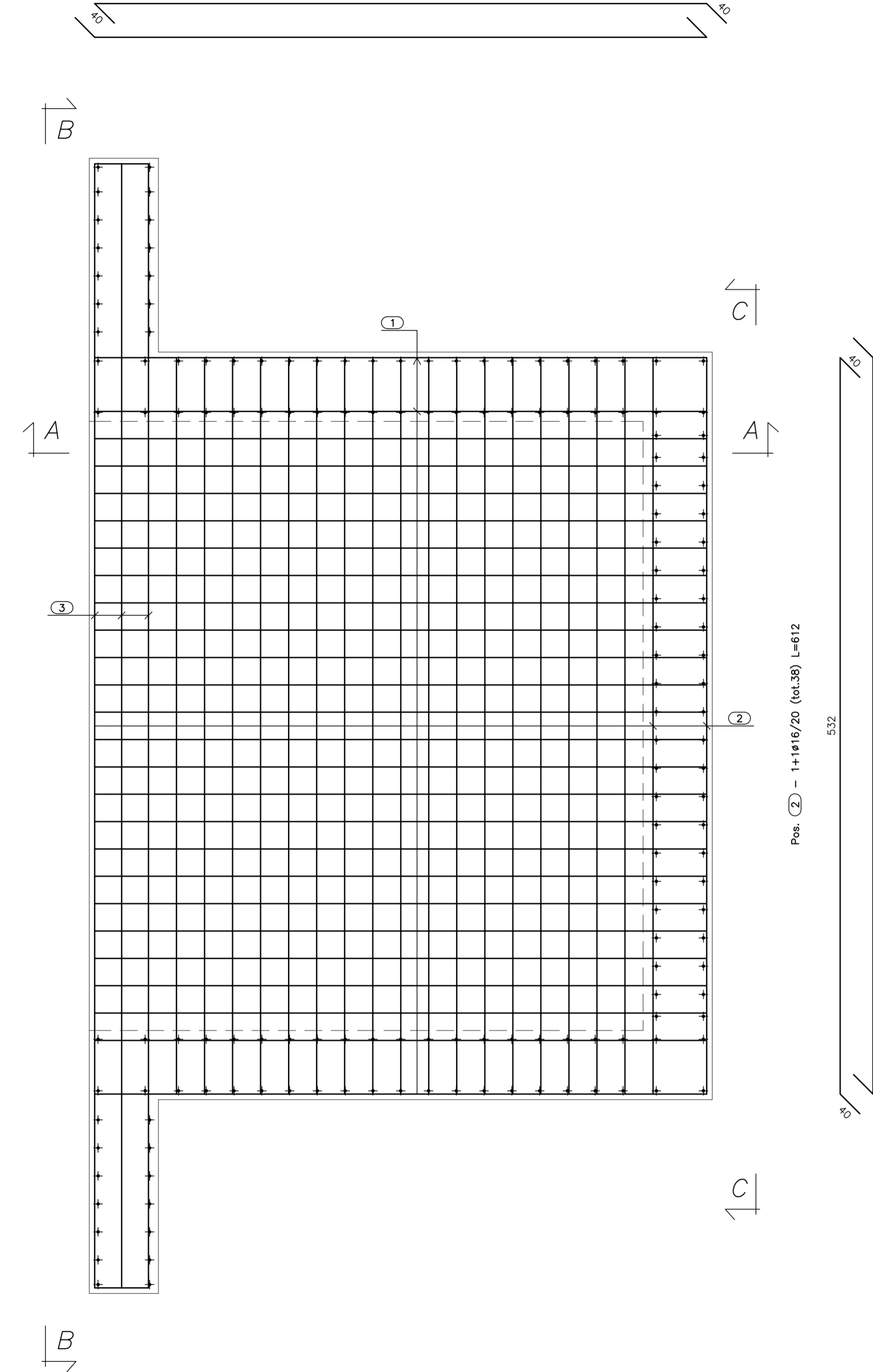
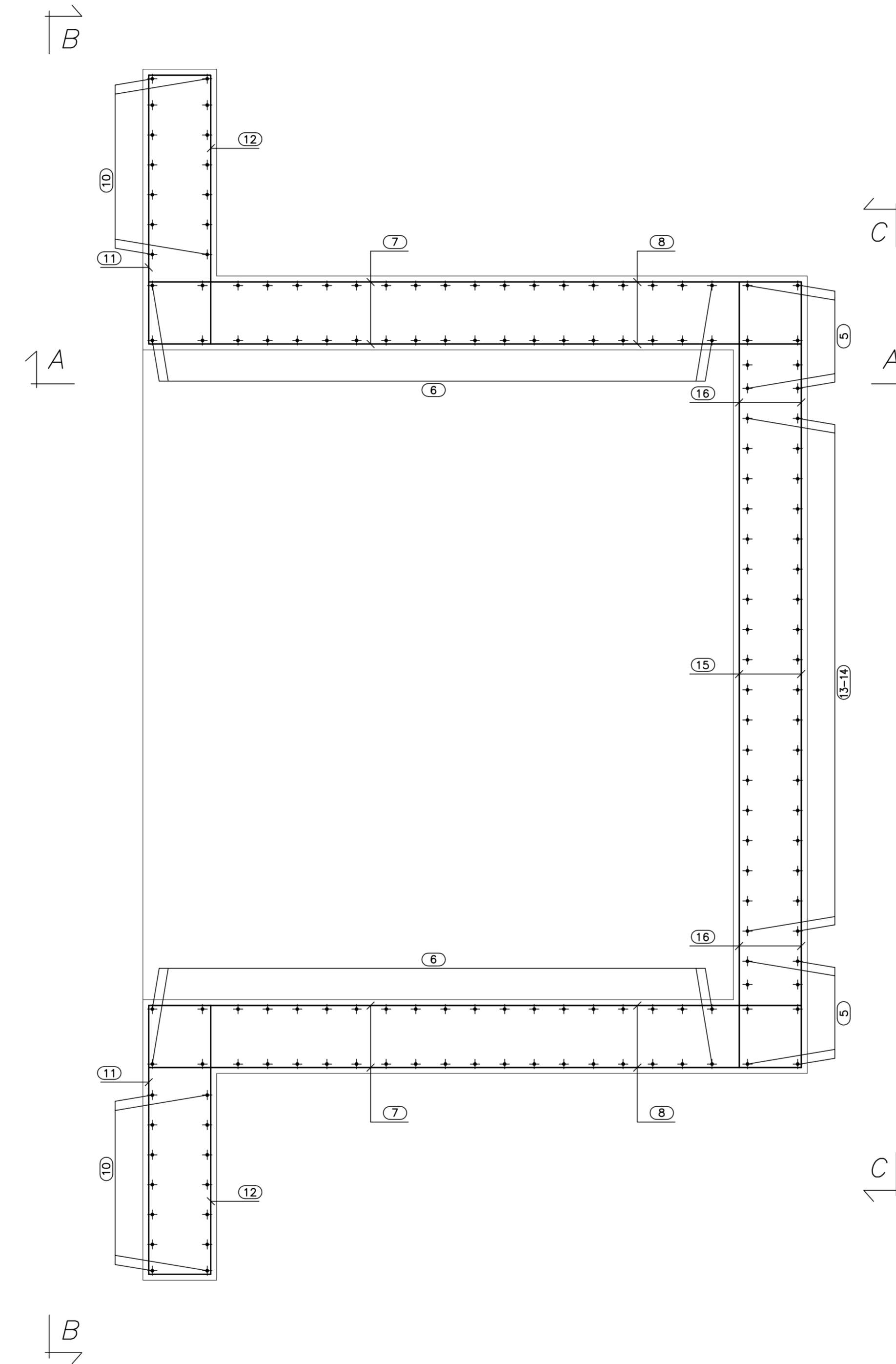


PIANTA FONDAZIONE
(SCALA 1:25)

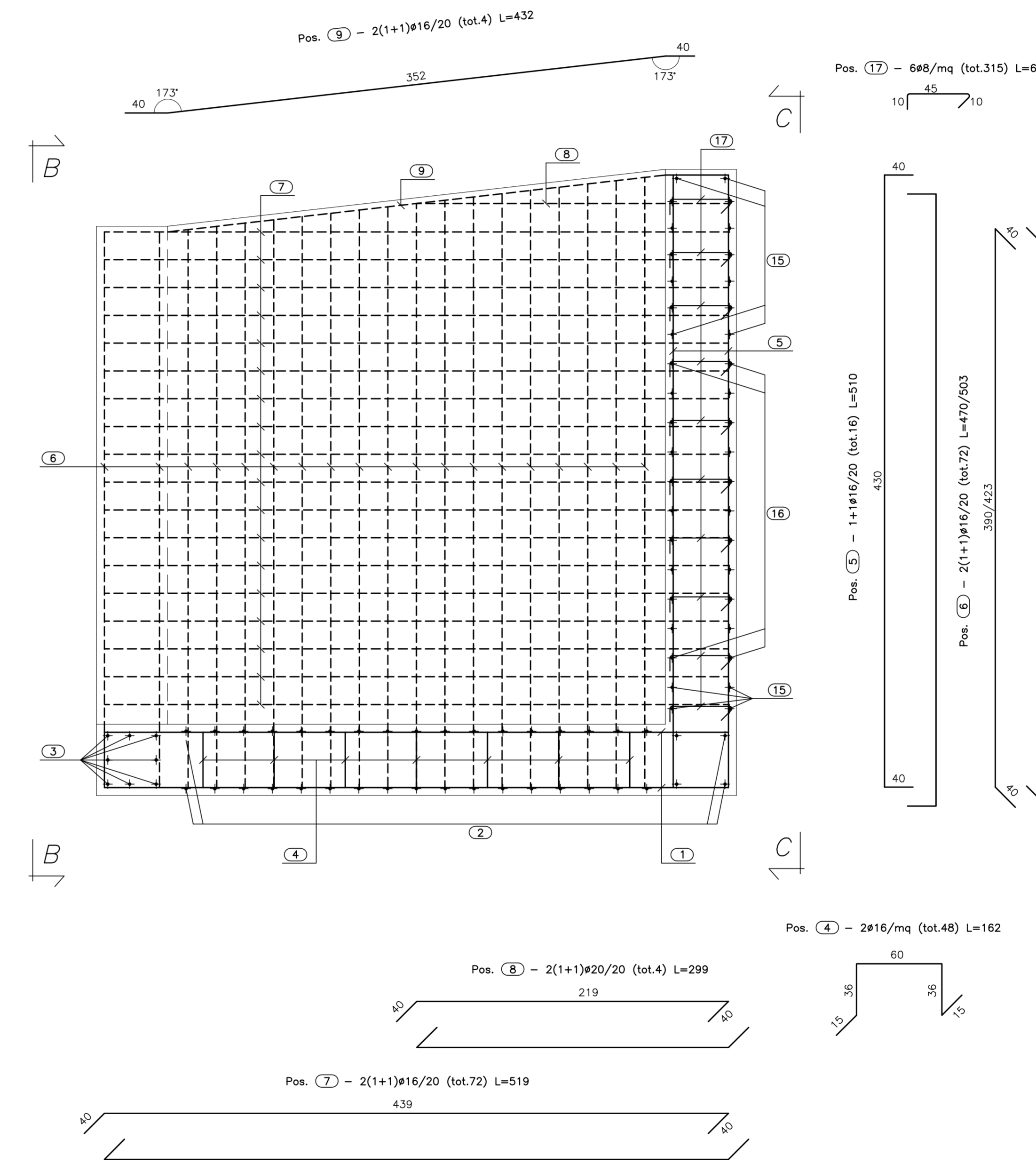
Pos. ① - 1+1*16/20 (tot.52) L=522
442



PIANTA SPICCATO
(SCALA 1:25)



SEZ. A-A
(SCALA 1:25)



CALCESTRUZZO (UNI EN 206-1):
MAGRONI:
- CLASSE DI RESISTENZA C12/15
STRUTTURE DI FONDAZIONE/ELEVAZIONE:
- CLASSE DI RESISTENZA C32/40 (UNI 9858)
- CLASSE DI ESPOSIZIONE XA2 (UNI EN 206-1)
- CLASSE DI CONSISTENZA S4 (UNI 9418)
- COPRIFERRO 40mm
DIAMETRO MAX DEGLI AGGREGATI 32 mm
ACCIAIO PER C.A.:
- Fe B 44 K Controllato in stabilimento saldabile

ANAS S.p.A.
DIREZIONE CENTRALE PROGRAMMAZIONE PROGETTAZIONE

PA 12/09
CORRIDOIO PLURIMODALE TIRRENICO - NORD EUROPA
ITINERARIO AGRIGENTO - CALTANISSETTA - A19
S.S. N° 640 "DI PORTO EMPEDOCLE"
AMMODERNAMENTO E ADEGUAMENTO ALLA CAT. B DEL D.M. 5.11.2001
Dal km 44+000 allo svincolo con l'A19

PROGETTO ESECUTIVO

Contraente Generale: **Empedocle 2 s.r.l.**

OPERE IDRAULICHE
Tombini SCATOLARI - Asse Principale
Tombino T17 - 3.00x1.50 al km 6+097.28 - Armatura Imbocco Tav. 1/2

Codice Unico Progetto (CUP) : F91B09000070001

Codice Elaborato: PA12_09 - E 2 2 4 | T O 2 1 7 | T S 1 8 | H B Z | 0 5 4 | C Scale: 1:25

F						
E						
D						
C	Ottobre 2011	Rif. Istruttoria prot. CDG-0141142-P del 19/10/11	A. SALVAGO	R. CAPOCCHE	M. LITI	P. PAGLINI
B	Luglio 2011	Revisione a seguito di incontri con il Committente	A. SALVAGO	R. CAPOCCHE	M. LITI	P. PAGLINI
A	Aprile 2011	EMISSIONE	A. SALVAGO	A. TURSO	M. LITI	P. PAGLINI
REV.	DATA	DESCRIZIONE	REDATTO	VERIFICATO	APPROVATO	AUTORIZZATO

Responsabile del procedimento: Ing. MAURIZIO MAURIZIO

Il Progettista: **ING. LUCA MENENDESI** (Ordine degli Ingegneri di Firenze N° 4533)

Il Consulente: **ING. MAURIZIO MAURIZIO** (Ordine degli Ingegneri di Roma N° 14853)

Il Coordinatore per la sicurezza in fase di progetto: **ING. ALESSANDRO SAIATO** (Ordine degli Ingegneri di Roma N° 14853)

Il Direttore dei lavori: **ING. PEPPINO MAZZUCCO** (Ordine degli Ingegneri di Roma N° 14447)