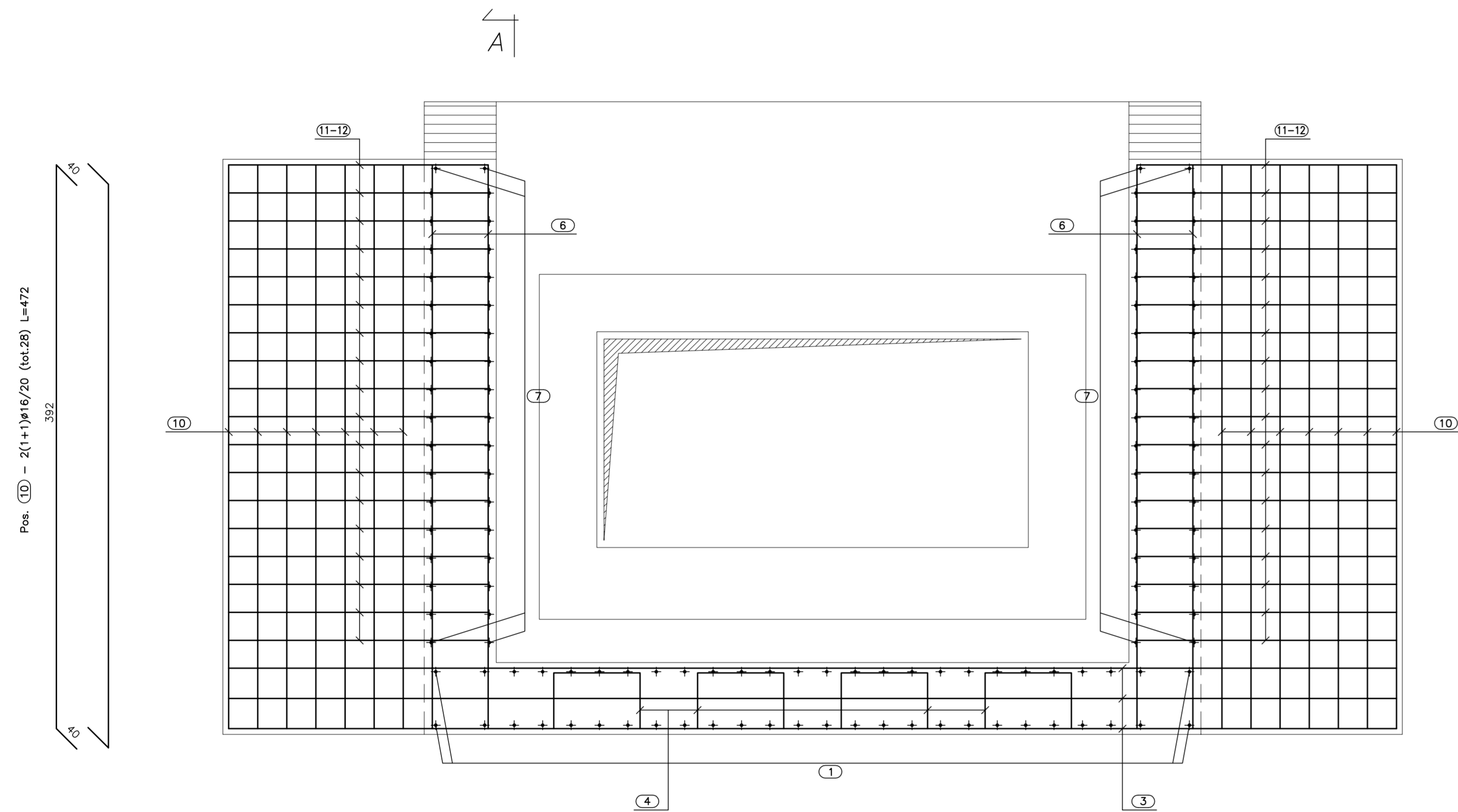


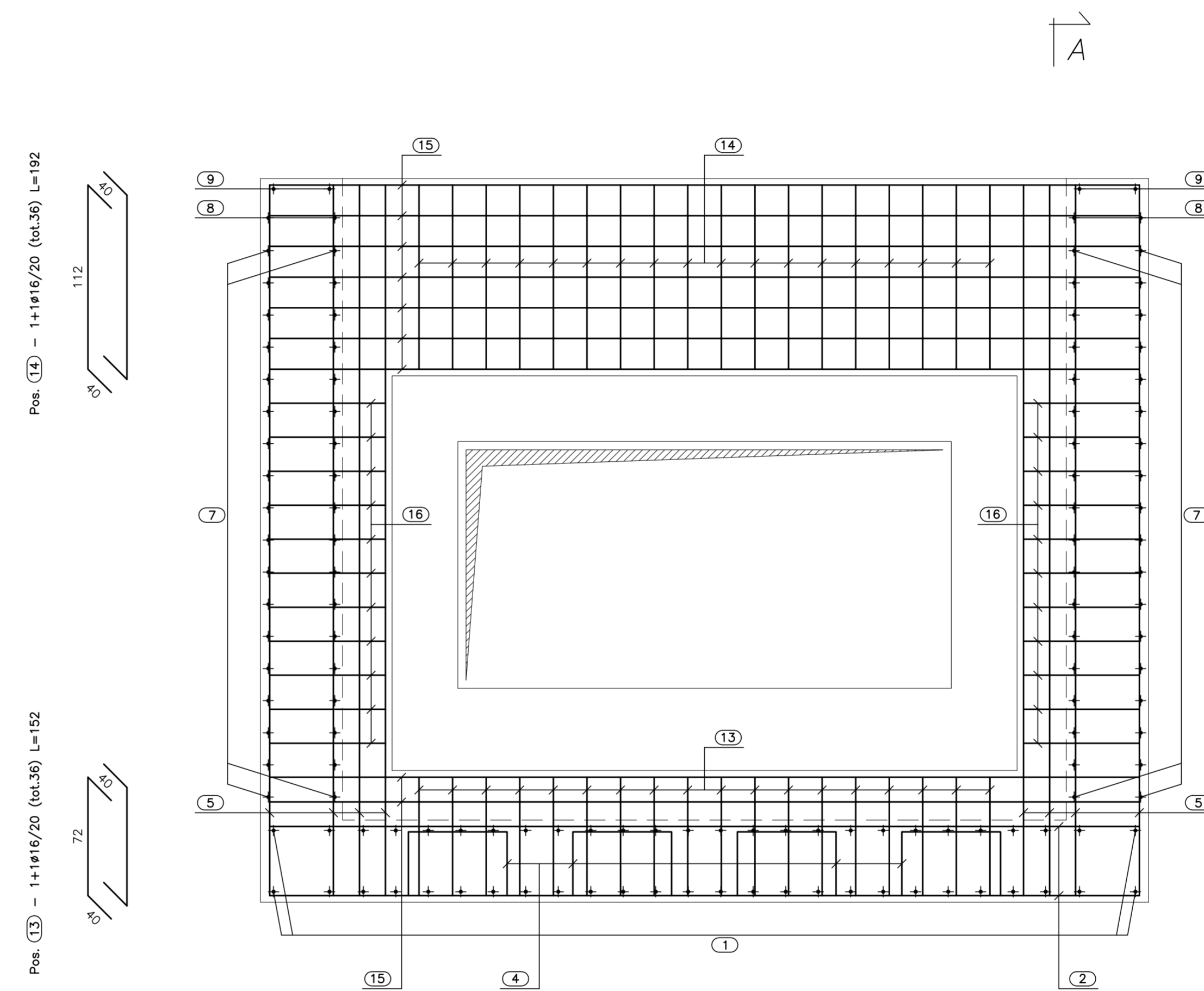
VISTA. B-B  
(SCALA 1:25)



Pos. (12) - 2x1ø16/20 (tot.36) L=360  
180  
100  
180

Pos. (11) - 2x1ø16/20 (tot.36) L=220

VISTA. C-C  
(SCALA 1:25)



Pos. (14) - 1+1ø16/20 (tot.36) L=192  
112  
87

Pos. (13) - 1+1ø16/20 (tot.36) L=152  
72  
87

Pos. (16) - 1+1ø16/20 (tot.44) L=150  
70

Pos. (15) - 1+1ø16/20 (tot.18) L=609  
529

**CALCESTRUZZO (UNI EN 206-1):**  
MAGRONI:  
- CLASSE DI RESISTENZA C12/15  
**STRUTTURE DI FONDAZIONE/ELEVAZIONE:**  
- CLASSE DI RESISTENZA C32/40 (UNI 9858)  
- CLASSE DI ESPOSIZIONE XA2 (UNI EN 206-1)  
- CLASSE DI CONSISTENZA S4 (UNI 9418)  
- COPRIFERRO 40mm  
DIAMETRO MAX DEGLI AGGREGATI 32 mm  
**ACCIAIO PER C.A.:**  
- Fe B 44 K Controllato in stabilimento saldabile



PA 12/09  
CORRIDOIO PLURIMODALE TIRRENICO - NORD EUROPA  
ITINERARIO AGRIGENTO - CALTANISSETTA - A19  
S.S. N° 640 "DI PORTO EMPEDOCLE"  
AMMODERNAMENTO E ADEGUAMENTO ALLA CAT. B DEL D.M. 5.11.2001  
Dal km 44+000 allo svincolo con l'A19

PROGETTO ESECUTIVO

Contraente Generale:



OPERE IDRAULICHE  
Tombini SCATOLARI - Asse Principale

Tombino T17 - 3.00x1.50 al km 6+097.28 - Armatura Imbocco Tav. 2/2

Codice Unico Progetto (CUP) : F91B09000070001

Codice Elaborato:

PA12\_09 - E 2 2 4 T O 2 1 7 T S 1 8 H B Z 0 5 5 C Scala: 1:25

F						
E						
D						
C	10 ottobre 2011	Rif. Istruttoria prot. CDG-0141142-P del 19/10/11	A. SALVAGO	R. CAPOCCHI	M. LITI	P. PAGLINI
B	1 luglio 2011	Revisione a seguito di incontri con il Committente	A. SALVAGO	R. CAPOCCHI	M. LITI	P. PAGLINI
A	1 aprile 2011	EMMISSIONE	A. SALVAGO	A. TURSO	M. LITI	P. PAGLINI
REV.	DATA	DESCRIZIONE	REDATTO	VERIFICATO	APPROVATO	AUTORIZZATO

Responsabile del procedimento: Ing. MAURIZIO MAURIZIO

Il Progettista: **GIAN LUCA MENCENI** (INGEGNERE DI FIRENZE N° 4533)

Il Consulente: **ORDINE DEGLI INGEGNERI DELLA PROV. DI PISTOIA N° 1035**

Il Coordinatore per la sicurezza in fase di progetto: **Dott. Giulio D'ANGELO MAURIZIO** (INGEGNERE DI ROMA N° 1807)

Il Direttore dei lavori: **PIPPINO MARINO** (INGEGNERE DI ROMA N° 4447)