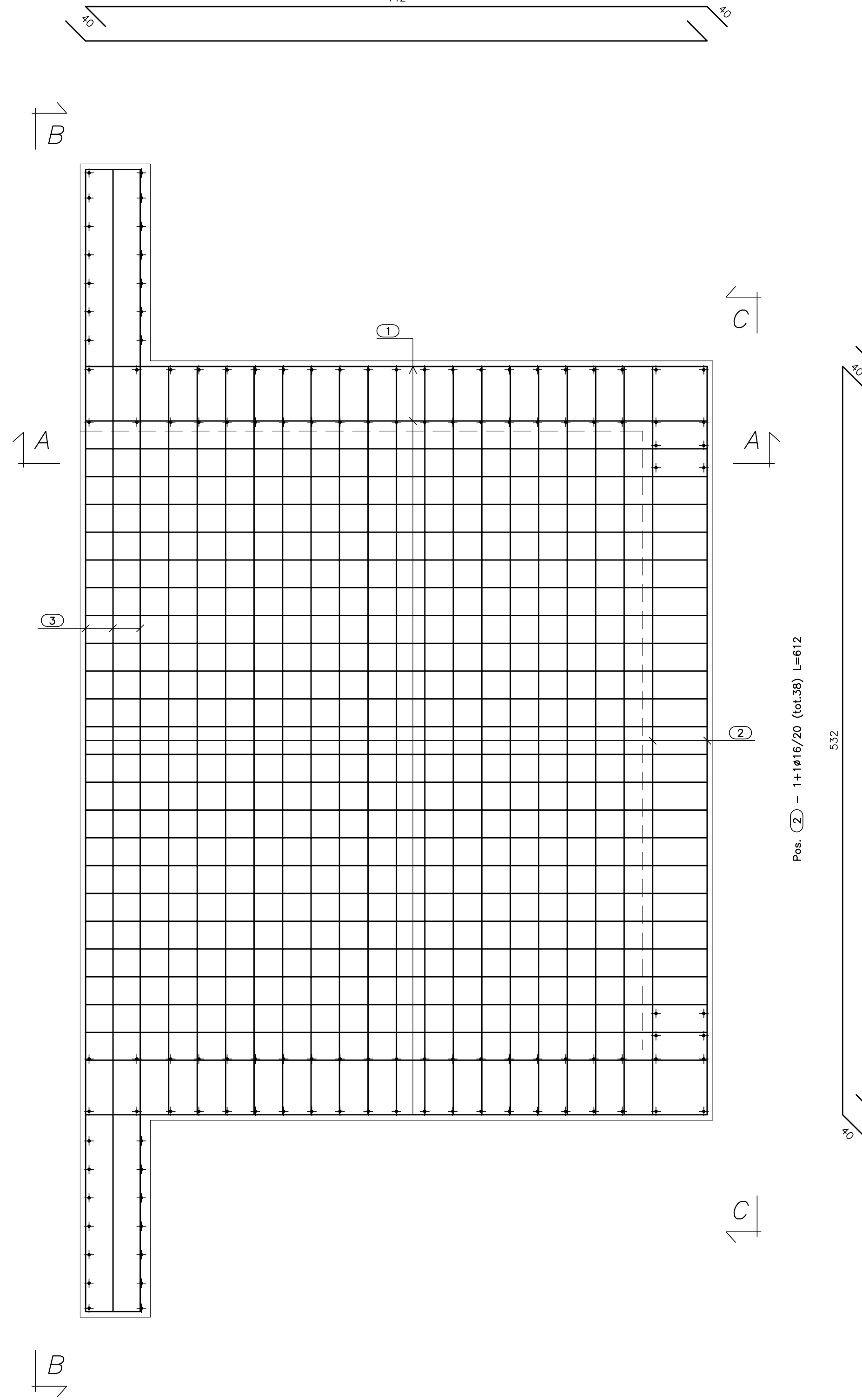
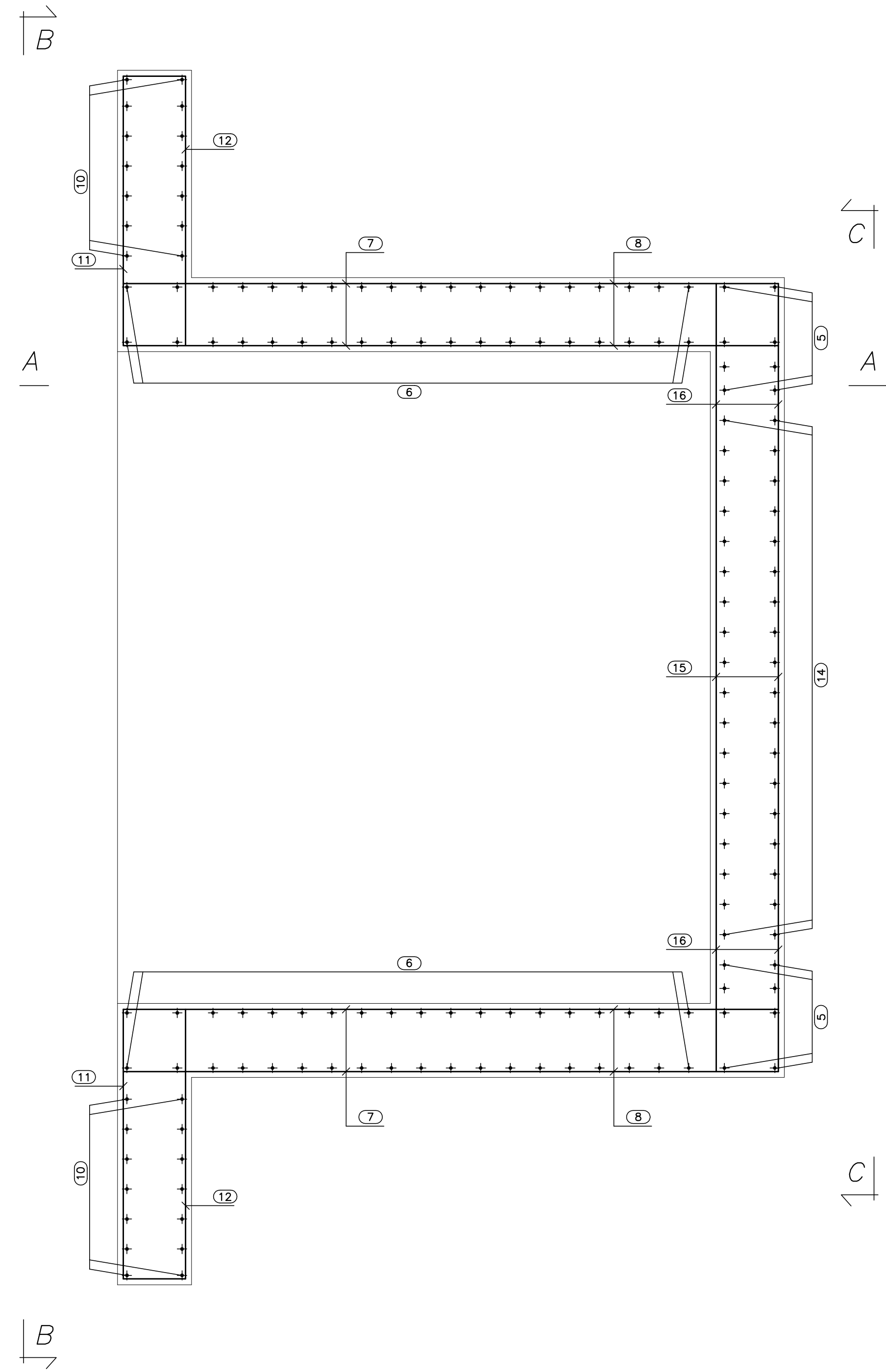


**PIANTA FONDAZIONE**  
(SCALA 1:25)

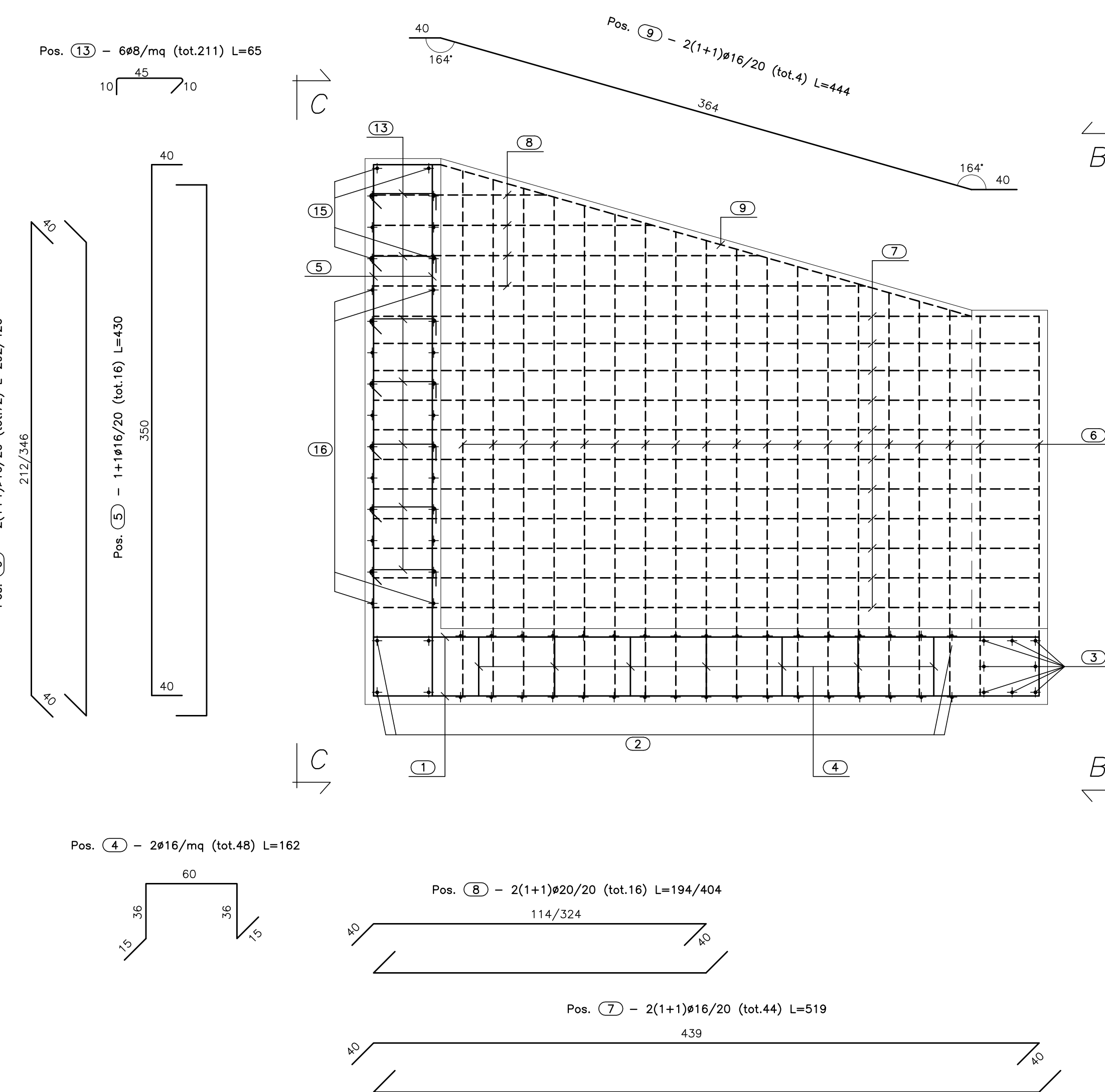
Pos. ① - 1+1816/20 (tot.52) L=522  
442



**PIANTA SPICCATO**  
(SCALA 1:25)



**SEZ. A-A**  
(SCALA 1:25)



**CALCESTRUZZO (UNI EN 206-1);**  
MAGRONI:  
- CLASSE DI RESISTENZA C12/15  
**STRUTTURE DI FONDAZIONE/ELEVAZIONE:**  
- CLASSE DI RESISTENZA C32/40 (UNI 9858)  
- CLASSE DI ESPOSIZIONE XA2 (UNI EN 206-1)  
- CLASSE DI CONSISTENZA S4 (UNI 9418)  
- COPRIFERRO 40mm  
**DIAMETRO MAX DEGLI AGGREGATI 32 mm**  
**ACCIAIO PER C.A.:**  
- Fe B 44 K Controllato in stabilimento  
solidabile

**ANAS S.p.A.**  
DIREZIONE CENTRALE PROGRAMMAZIONE PROGETTAZIONE

PA 12/09  
CORRIDOIO PLURIMODALE TIRRENICO - NORD EUROPA  
ITINERARIO AGRIGENTO - CALTANISSETTA - A19  
S.S. N° 640 "DI PORTO EMPEDOCLE"  
AMMODERNAMENTO E ADEGUAMENTO ALLA CAT. B DEL D.M. 5.11.2001  
Dal km 44+000 allo svincolo con l'A19

**PROGETTO ESECUTIVO**

Contraente Generale: **Empedocle S.p.A.**

**OPERE IDRAULICHE**  
Tombini SCATOLARI - Asse Principale  
Tombino T17 - 3.00x1.50 al km 6+097.28 - Armatura Sbocco 1/2

Codice Unico Progetto (CUP) : F91B09000070001

Codice Elaborato: PA12\_09 - E 2 2 4 | T O 2 1 7 | T S 1 8 | H B Z | 0 5 6 | C Scale: 1:25

F						
E						
D						
C	Ottobre 2011	Rif. Istruttoria prot. CDG-0141142-P del 19/10/11	A. SALVAGO	R. CAPOCCHI	M. LITI	P. PAGLINI
B	Luglio 2011	Revisione a seguito di incontri con il Committente	A. SALVAGO	R. CAPOCCHI	M. LITI	P. PAGLINI
A	Aprile 2011	EMISSIONE	A. SALVAGO	A. TURSO	M. LITI	P. PAGLINI
REV.	DATA	DESCRIZIONE	REDATTO	VERIFICATO	APPROVATO	AUTORIZZATO
Responsabile del procedimento: Ing. MAURIZIO MAURIZIO						

Il Progettista: **ING. LUCA MENENDESI** (Ordine degli Ingegneri di Firenze N° 4533)

Il Consulente: **ING. GIUSEPPE CAPICCIOLI** (Ordine degli Ingegneri di Roma N° 1087)

Il Coordinatore per la sicurezza in fase di progetto: **ING. ALESSANDRO SAIATO** (Ordine degli Ingegneri di Roma N° 14853)

Il Direttore dei lavori: **ING. PEPPINO MAZZO** (Ordine degli Ingegneri di Roma N° 14447)