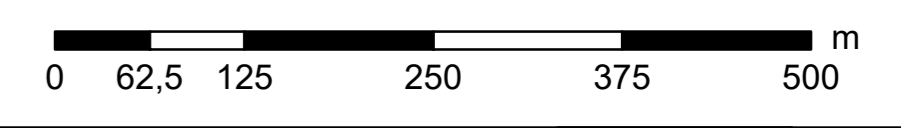
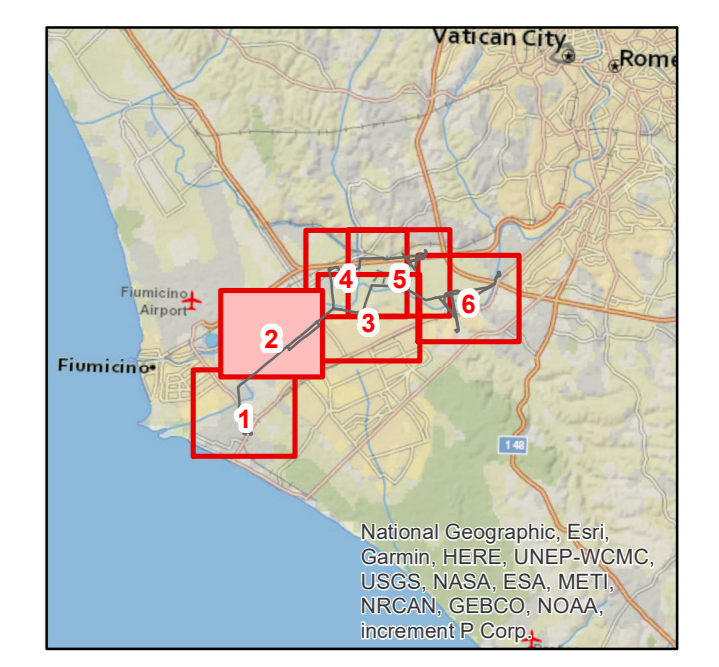




- ### Legenda
- Tracciato di Progetto**
- sostegno da demolire
 - sostegno da realizzare
 - sostegno esistente
 - linea aerea a 150 kV esistente oggetto di sostituzione conduttori
 - nuova linea aerea a 150 kV
 - nuova linea aerea a 380 kV
 - nuovo cavo interrato a 150 kV
 - linea aerea da demolire
 - nuova stazione elettrica
- Rete esistente**
- linea aerea esistente
 - linea in cavo esistente
 - ⊗ impianti esistenti
- area di studio ristretta (1.000 m dal tracciato)
 area di studio vasta (5.000 m dal tracciato)
 limite comunale



ESTERNO		INTERNO	
N.	DATA	DESCRIZIONE	ELABORATO
00	15 Marzo 2020	Revisione ad integrazione e sostituzione della versione RIGER1000BAC17	P. Curatolo
00	15 Marzo 2020	Revisione ad integrazione e sostituzione della versione RIGER1000BAC17	E. Vattimo

NUMERO E DATA ORDINE: OHA 3000064615 del 04/05/2018
 MOTIVO DELL'INVIO: PER ACCETTAZIONE PER INFORMAZIONE

CODIFICA ELABORATO		TIPOLOGIA ELABORATO	
DGER10004B1804661		TAVOLA	
TITOLO ELABORATO		PROGETTO	
Riassetto della Rete Elettrica AT nell'area metropolitana di Roma Quadrante Sud Ovest		Riassetto della Rete Elettrica AT nell'area metropolitana di Roma Quadrante Sud Ovest	
Studio di impatto ambientale			
Corografia delle opere in progetto - Ipotesi B			

NOME DEL FILE	SCALA CAD	FORMATO	SCALA	FOGLIO
DGER10004B1804661_02.pdf	1:5.000	AD	1:5.000	2/6

Questo documento contiene informazioni di proprietà Terna SpA e deve essere utilizzato esclusivamente dal destinatario in relazione alle finalità per le quali è stato ricevuto. È vietata qualsiasi forma di riproduzione o divulgazione senza l'esplicito consenso di Terna SpA. This document contains information proprietary to TERNIA S.p.A. and it will have to be used exclusively for the purposes for which it has been furnished. Whichever stage of spreading or reproduction without the written permission of TERNIA S.p.A. is prohibited.