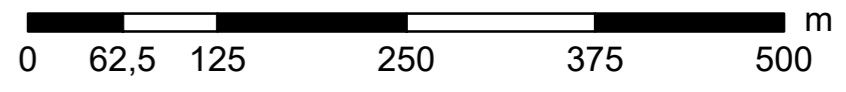
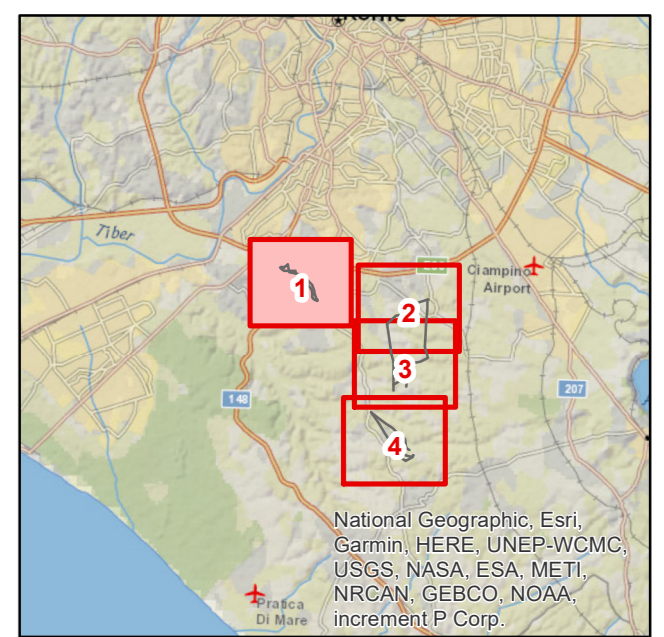




Legenda

■ sostegno da demolire	 area di studio ristretta (1.000 m dal tracciato)
■ sostegno da realizzare	 area di studio vasta (5.000 m dal tracciato)
● sostegno esistente	 limite comunale
— nuova linea aerea a 150 kV	Rete esistente
— nuova linea aerea a 220 kV	 linea aerea esistente
— nuova linea aerea a 380 kV	 linea in cavo esistente
● nuovo cavo interrato a 150 kV	 impianti esistenti
— linea aerea da demolire	



REVISIONI	N.	DATA	DESCRIZIONE	ELABORATO	ESAMINATO	ACCETTATO
00	15 Marzo 2020		Revisione ad integrazione e sostituzione della versione RIGER10004B1804662	P. Curiatolo		
00	15 Marzo 2020		Revisione ad integrazione e sostituzione della versione RIGER10004B1804662	E. Valfino	N. Rivabene	

NUMERO E DATA ORDINE: OHA 3000064615 del 04/05/2018 MOTIVO DELL'INVIO: <input type="checkbox"/> PER ACCETTAZIONE <input type="checkbox"/> PER INFORMAZIONE				
CODIFICA ELABORATO: DGER10004B1804662				
TITOLO ELABORATO: Riassetto della Rete Elettrica AT nell'area metropolitana di Roma Quadrante Sud Ovest Studio di impatto ambientale Corografia delle opere in progetto- Varianti				
TIPOLOGIA ELABORATO: TAVOLA				
PROGETTO: Riassetto della Rete Elettrica AT nell'area metropolitana di Roma Quadrante Sud Ovest				
NOME DEL FILE: DGER10004B1804662_01.pdf	SCALA CAD: 1:5.000	FORMATO: A0	SCALA: 1:5.000	FOGLIO: 1/4

Questo documento contiene informazioni di proprietà Terna SpA e deve essere utilizzato esclusivamente dal destinatario in relazione alle finalità per le quali è stato ricevuto. È vietata qualsiasi forma di riproduzione o divulgazione senza l'esplicito consenso di Terna SpA. This document contains information proprietary to TERNA S.p.A. and it will have to be used exclusively for the purposes for which it has been furnished. Whichever stage of spreading or reproduction without the written permission of TERNA S.p.A. is prohibited.