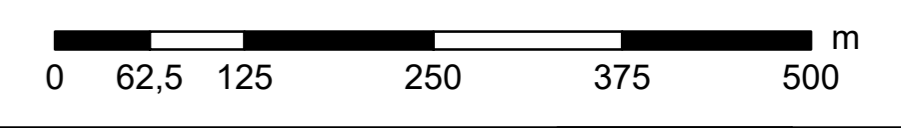
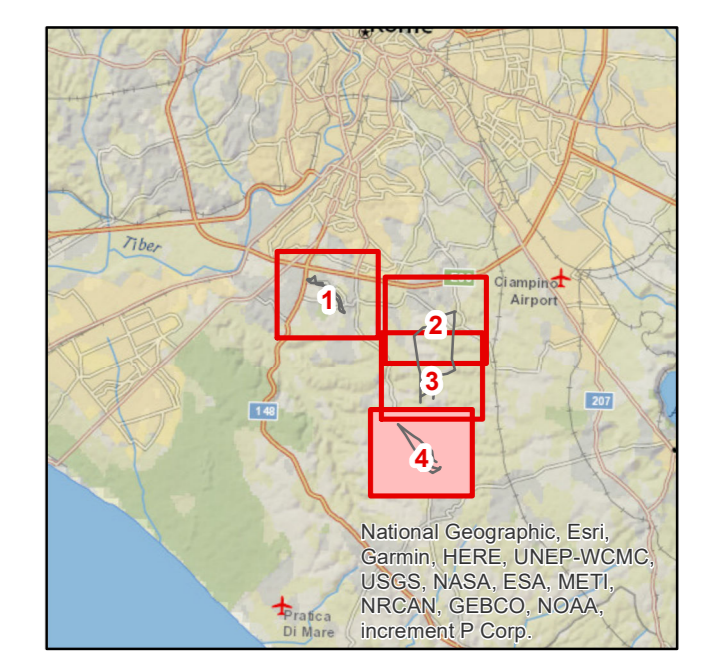




Legenda

■ sostegno da demolire	 area di studio ristretta (1.000 m dal tracciato)
■ sostegno da realizzare	 area di studio vasta (5.000 m dal tracciato)
● sostegno esistente	 limite comunale
— nuova linea aerea a 150 kV	Rete esistente
— nuova linea aerea a 220 kV	— linea aerea esistente
— nuova linea aerea a 380 kV	- - - - - linea in cavo esistente
- - - - - nuovo cavo interrato a 150 kV	 impianti esistenti
— linea aerea da demolire	



REVISIONI	N.	DATA	DESCRIZIONE	ELABORATO	ESAMINATO	ACCETTATO
ESTERNO	00	15 Marzo 2020	Revisione ad integrazione e sostituzione della versione RIGER10004B1804662	P. Curatolo		
REVISIONI	00	15 Marzo 2020	Revisione ad integrazione e sostituzione della versione RIGER10004B1804662	E. Valtimo	N. Rivabene	

NUMERO E DATA ORDINE: OHA 3000064615 del 04/05/2018

MOTIVO DELL'INVIO: PER ACCETTAZIONE PER INFORMAZIONE

CODIFICA ELABORATO	DGER10004B1804662	TITOLA ELABORATO	Riassetto della Rete Elettrica AT nell'area metropolitana di Roma Quadrante Sud Ovest
TITOLO ELABORATO	Corografia delle opere in progetto- Varianti	TIPOLOGIA ELABORATO	TAVOLA
PROGETTO	Riassetto della Rete Elettrica AT nell'area metropolitana di Roma Quadrante Sud Ovest	FOGLIO	4/4

NOME DEL FILE	SCALA CAD	FORMATO	SCALA	FOGLIO
DGER10004B1804662_04.pdf	1:5.000	AO	1:5.000	4/4

Questo documento contiene informazioni di proprietà Terna SpA e deve essere utilizzato esclusivamente dal destinatario in relazione alle finalità per le quali è stato ricevuto. È vietata qualsiasi forma di riproduzione o divulgazione senza il permesso scritto di Terna SpA. This document contains information proprietary to TERNA S.p.A. and it will have to be used exclusively for the purposes for which it has been furnished. Whichever stage of spreading or reproduction without the written permission of TERNA S.p.A. is prohibited.

Pomezia