

Legenda

- Tracciato di Progetto**
- sostegno da demolire
 - sostegno da realizzare
 - sostegno esistente
 - linea aerea a 150 kV esistente oggetto di sostituzione conduttori
 - nuova linea aerea a 150 kV
 - nuova linea aerea a 380 kV
 - nuovo cavo interrato a 150 kV
 - linea aerea da demolire
 - nuova stazione elettrica
- area di studio ristretta (1.000 m dal tracciato)**
- area di studio vasta (5.000 m dal tracciato)**
- limite comunale**
- Rete esistente**
- linea aerea esistente
 - linea in cavo esistente
 - impianti esistenti

PAI

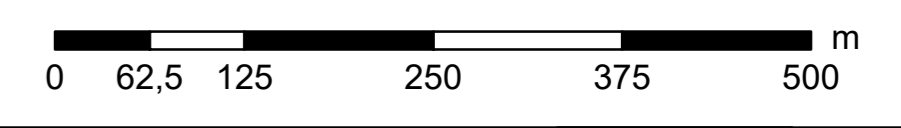
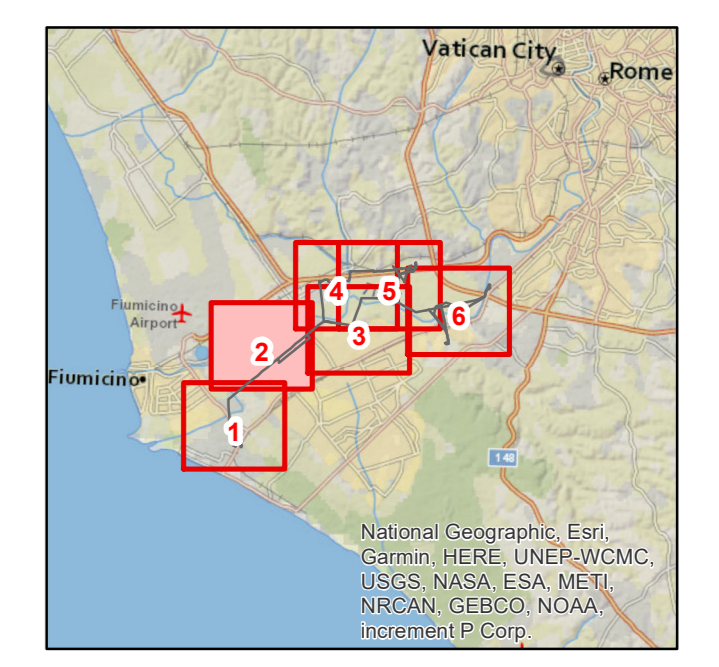
- reticolo principale
- reticolo secondario

Rischio

- R2 medio
- R3 elevato
- R4 molto elevato

Fascia

- AA
- A
- B
- C



ESTERNO	00	15 Marzo 2020	Revisione ad integrazione e sostituzione della versione R150004815	P. Cusatoli	GOLDER
N.	DATA	DESCRIZIONE	ELABORATO		
REVISIONI					
00	15 Marzo 2020	Revisione ad integrazione e sostituzione della versione R150004815	E. Valtimo	N. Rivabene	
N.	DATA	DESCRIZIONE	ESAMINATO	ACCETTATO	
NUMERO E DATA ORDINE: OHA 300004815 del 04/05/2018					
MOTIVO DELL'INVIO: <input type="checkbox"/> PER ACCETTAZIONE <input type="checkbox"/> PER INFORMAZIONE					
CODIFICA ELABORATO				Terna Rete Italia	
DGER1000481624798				TERNA GROUP	
TITOLO ELABORATO				TIPOLOGIA ELABORATO	
Riassetto della Rete Elettrica AT nell'area metropolitana di Roma Quadrante Sud Ovest				TAVOLA	
Studio di impatto ambientale				PROGETTO	
Carta del PAI				Riassetto della Rete Elettrica AT nell'area metropolitana di Roma Quadrante Sud Ovest	
Progetto - Ipotesi B					
NUMERO DEL FILE	SCALA CAD	FORMATO	SCALA	FOGLIO	
DGER1000481624798_02.pdf	1 unita =	AO	1:5.000	2/6	

Questo documento contiene informazioni di proprietà Terna SpA e deve essere utilizzato esclusivamente dal destinatario in relazione alle finalità per le quali è stato ricevuto. È vietata qualsiasi forma di riproduzione o divulgazione senza il permesso scritto di Terna SpA. This document contains information proprietary to TERNA S.p.A. and it will have to be used exclusively for the purposes for which it has been furnished. Whichever stage of spreading or reproduction without the written permission of TERNA S.p.A. is prohibited.