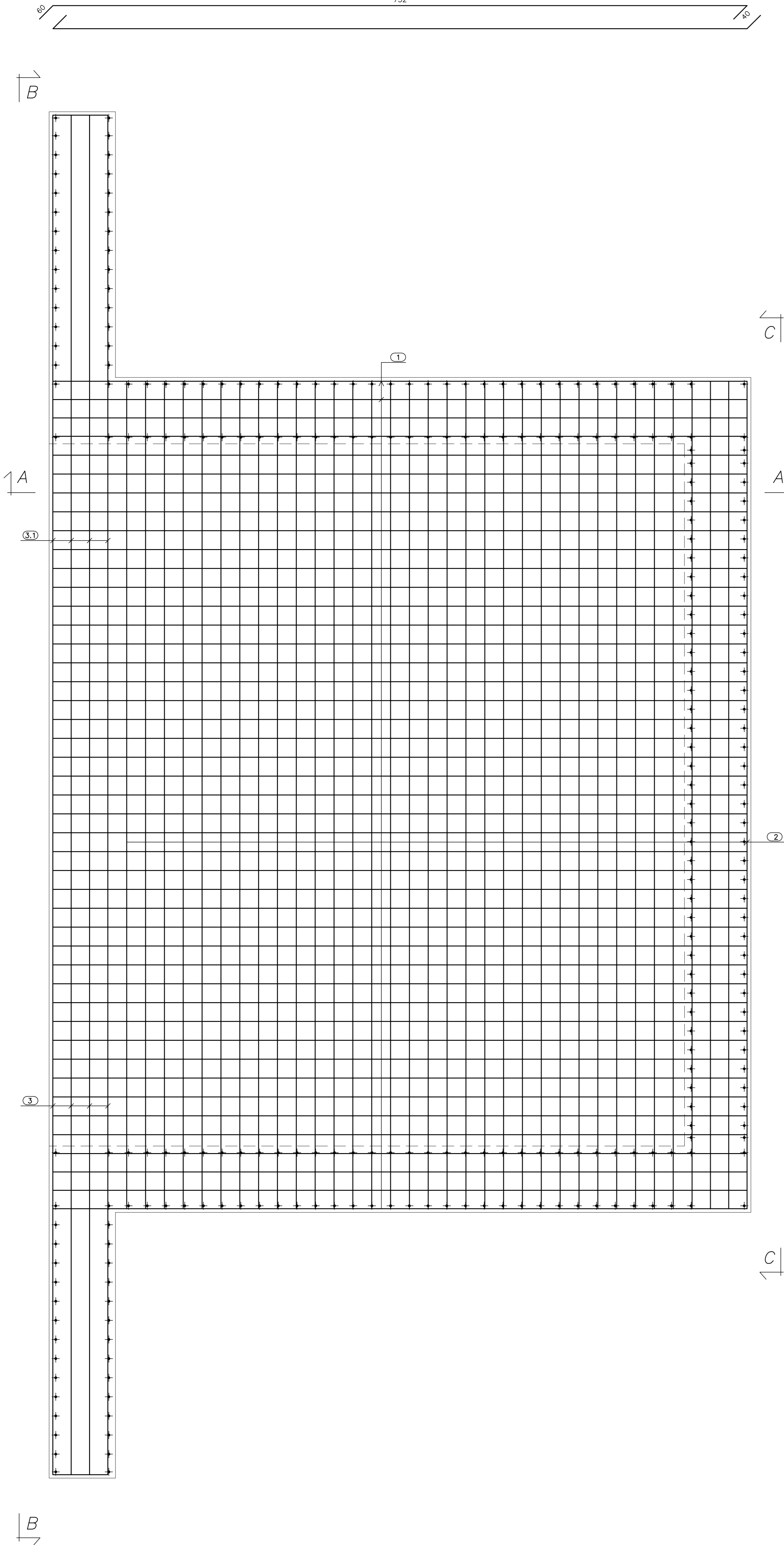


PIANTA FONDAZIONE
(SCALA 1:25)

Pos. (1) - 1+1420/20 (tot.90) L=852
732

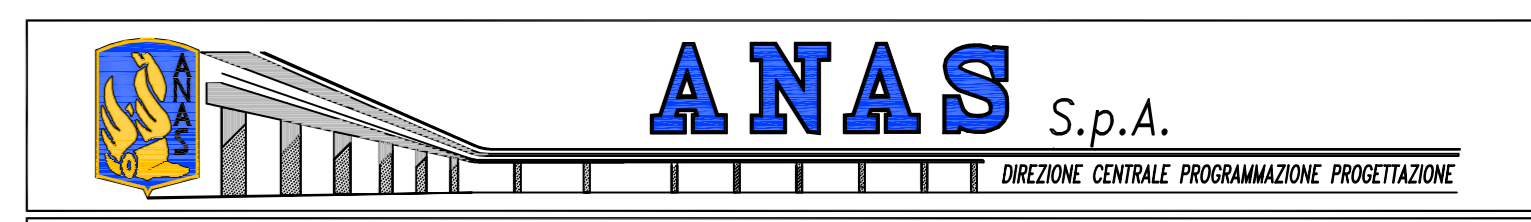
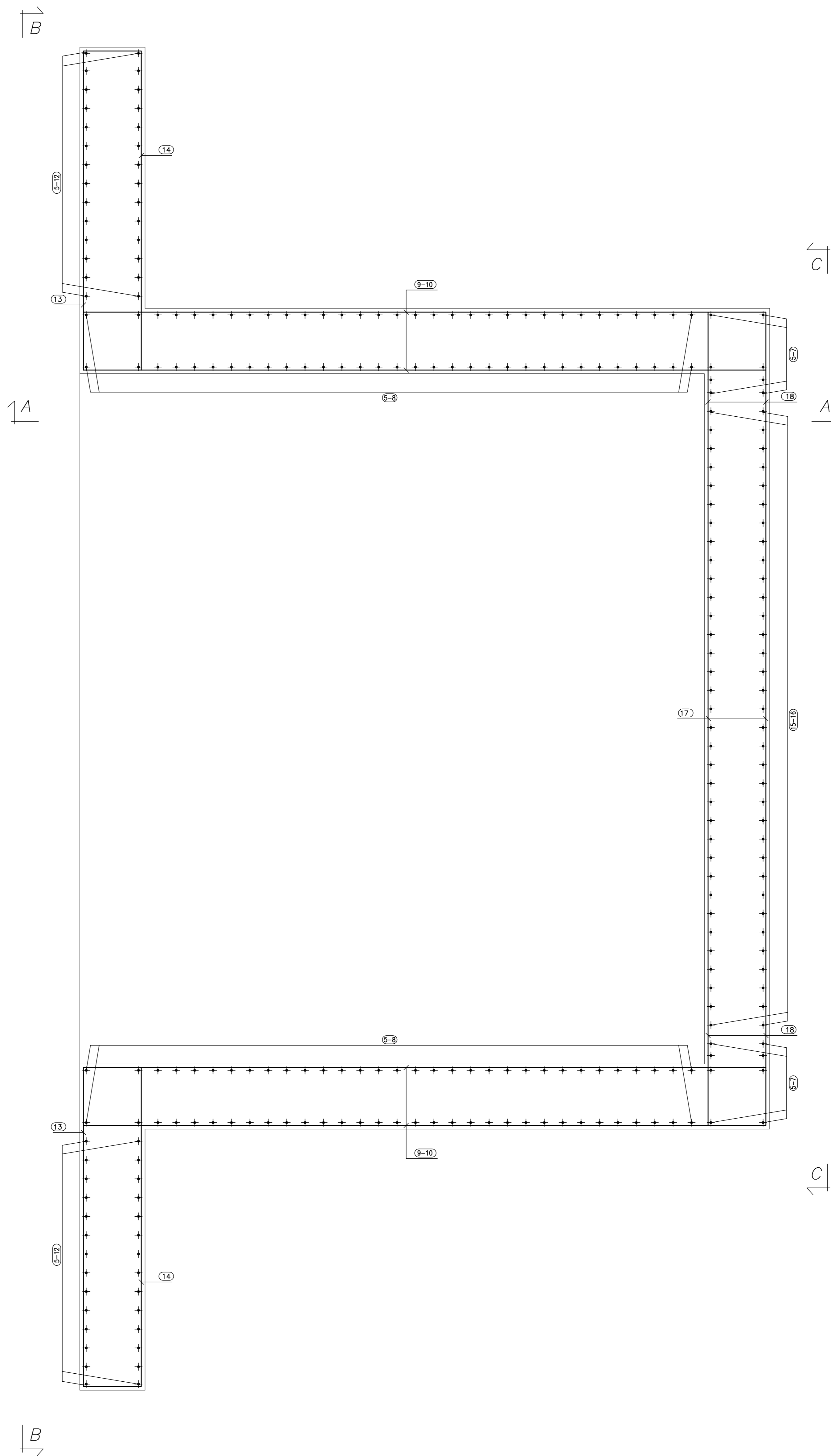


Pos. (2) - 1+1420/20 (tot.8) L=1053
933

Pos. (3) - 1+1420/20 (tot.8) L=600
540

mk. 100

CALCESTRUZZO (UNI EN 206-1):
MAGRONI:
- CLASSE DI RESISTENZA C12/15
STRUTTURE DI FONDAZIONE/ELEVAZIONE:
- CLASSE DI RESISTENZA C32/40 (UNI 9858)
- CLASSE DI ESPOSIZIONE XA2 (UNI EN 206-1)
- CLASSE DI CONSISTENZA S4 (UNI 9418)
- COPRIFERRO 40mm
DIAMETRO MAX DEGLI AGGREGATI 32 mm
ACCIAIO PER C.A.:
- Fe B 44 K Controllato in stabilimento saldabile



PA 12/09
CORRIDOIO PLURIMODALE TIRRENICO - NORD EUROPA
ITINERARIO AGRIGENTO - CALTANISSETTA - A19
S.S. N° 640 "DI PORTO EMPEDOCLE"
AMMODERNAMENTO E ADEGUAMENTO ALLA CAT. B DEL D.M. 5.11.2001
Dal km 44+000 allo svincolo con l'A19



OPERE IDRAULICHE
Tombini SCATOLARI - Asse Principale
Tombino T18 - 5.50x3.00 al km 7+025.47 - Armatura Imbocco 1/3

Codice Unico Progetto (CUP) : F91B09000070001

Codice Elaborato:										Scala									
PA12_09 - E										1:25									
F	2	2	5	T	O	2	1	8	T	S	1	9	H	B	Z	0	6	3	C
E																			
D																			
C	09/09/2011	Rev. Istruttoria prot. CDG-0141142-P del 19/10/11	A. SALVAGO	R. CAPOCCHI	M. LITI	P. PAGLINI													
B	09/09/2011	Revisione a seguito di incontri con il Committente	A. SALVAGO	R. CAPOCCHI	M. LITI	P. PAGLINI													
A	09/09/2011	EMMISSIONE	A. SALVAGO	A. TURSO	M. LITI	P. PAGLINI													
REV.	DATA	DESCRIZIONE	REDATTO	VERIFICATO	APPROVATO	AUTORIZZATO													

Responsabile del procedimento: Ing. MAURIZIO ANNA

Il Progetto:

Il Consulente per la sicurezza in fase di progetto:

Il Coordinatore per la sicurezza in fase di lavoro:

Il Direttore dei lavori: