

**Sistema insediativo**

**CITTÀ STORICA**

- Tessuti vedi tavole 1:5000
- T5** Espansione otto-novecentesca a lottizzazione edilizia puntiforme
- T6** Espansione novecentesca a fronti continue
- T7** Espansione novecentesca a lottizzazione edilizia puntiforme
- T8** Espansione novecentesca a impianto moderno e unitario
- T10** Nuclei storici isolati
- Edifici e complessi speciali
- Centro archeologico monumentale
- Capisaldi architettonici e urbani
- Ville storiche
- Grandi attrezzature e impianti post-unitari
- Edifici speciali isolati di interesse storico-architettonico e monumentale
- Spazi aperti vedi tavole 1:5000
- Spazi verdi privati di valore storico-morfologico-ambientale
- Ambiti di valorizzazione
- Spazi aperti di valore ambientale
- Tessuti, edifici e spazi aperti
- Aree dismesse e insediamenti prevalentemente non residenziali
- Ostia Lido

**CITTÀ CONSOLIDATA**

- Tessuti di espansione novecentesca a tipologia edilizia definita e a media densità insediativa - T1
- Tessuti di espansione novecentesca a tipologia edilizia definita e ad alta densità insediativa - T2
- Tessuti di espansione novecentesca a tipologia edilizia libera - T3
- Verde privato
- Programmi integrati
- codice identificativo

**CITTÀ DA RISTRUTTURARE**

- Tessuti
- prevalentemente residenziali
- prevalentemente per attività
- Programmi integrati
- codice identificativo
- Spazi pubblici da riqualificare
- Proposte programmi di recupero urbano art. 11, L. 493/93
- Individuazione dei nuclei di edilizia ex abusiva da recuperare

**CITTÀ DELLA TRASFORMAZIONE**

- Ambiti di trasformazione ordinaria
- prevalentemente residenziali
- integrati
- Ambiti a pianificazione particolareggiata definita

**PROGETTI STRUTTURANTI**

- Centralità urbane e metropolitane
- a pianificazione definita
- da pianificare
- Centralità locali
- Spazi pubblici da riqualificare

**AMBITI DI RISERVA**

- Ambiti di riserva a trasformabilità vincolata

**Sistema ambientale**

**ACQUE**

- Fiumi e laghi

**PARCHI**

- Parchi istituiti e tenuta di Castel Porziano

**AGRO ROMANO**

- Aree agricole

**Sistema dei servizi e delle infrastrutture**

**SERVIZI**

- Verde pubblico e servizi pubblici di livello locale
- Servizi pubblici di livello urbano
- cimiteri
- aeroporti

- Verde privato attrezzato

- Servizi privati

- Campeggi

**INFRASTRUTTURE PER LA MOBILITÀ**

- Ferrovie nazionali, metropolitane e in concessione, aree di rispetto

- Metropolitane

- Stazioni

- Strade

- Nodi di scambio

- Porti
- commerciali
- turistici

**INFRASTRUTTURE TECNOLOGICHE**

- Infrastrutture tecnologiche

- Confine comunale

**Strumenti di programmazione**

**PRUSST Fiumicino Porta dell'area metropolitana di Roma**

- Intervento pubblico
- Intervento privato

**Patto Territoriale di Ostia e Fiumicino**

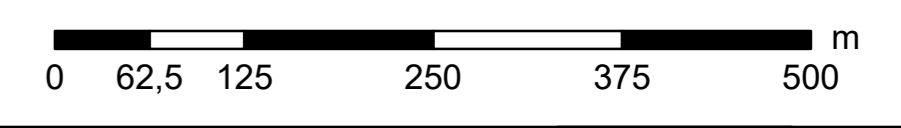
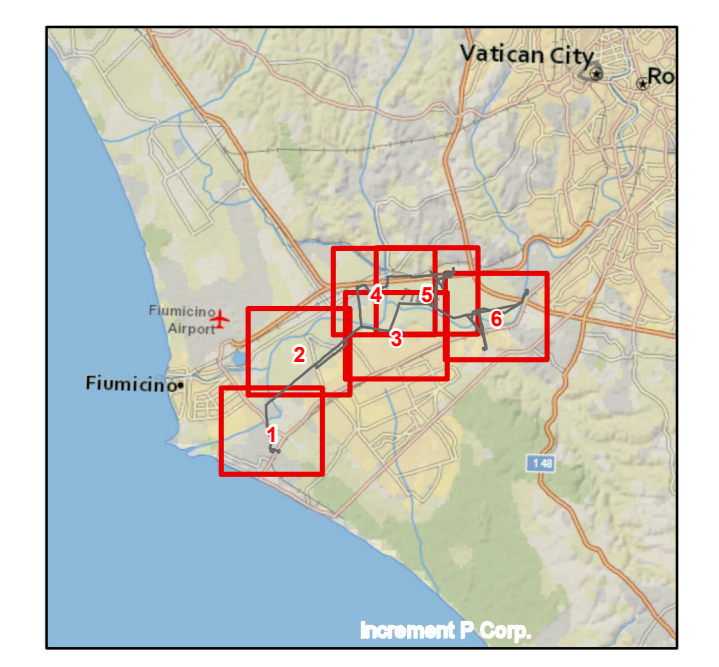
- Intervento pubblico
- Intervento privato

**Individuazione e natura degli interventi**

- Aree per attività di servizio di interesse strategico
- Aree per attività produttive o connesse al ciclo delle merci
- Aree per servizi alla popolazione di interesse generale e sovracomunale
- Aree per attività culturali, sportive, turistiche e per il tempo libero
- Aree protette proposte
- Aree protette istituite (Aree protette, SIC, ZPS, ecc.)
- Rete stradale primaria, potenziamento
- Rete stradale principale, potenziamento
- Rete stradale principale, nuova realizzazione
- Rete stradale secondaria, potenziamento
- Rete stradale secondaria, nuova realizzazione
- Attrezzature del sistema mobilità
- Pista ciclabile, nuova realizzazione
- Ferrovie nazionali, potenziamento
- Ferrovie regionali, metropolitane e concesse, potenziamento
- Ferrovie, nuova realizzazione
- Percorsi archeologici-ambientali, recupero
- Percorsi ambientali, nuova realizzazione
- Comuni interessati da piani e programmi PRUSST

**Legenda**

- Tracciato di Progetto**
  - sostegno da demolire
  - sostegno da realizzare
  - sostegno esistente
  - linea aerea a 150 kV esistente oggetto di sostituzione conduttori
  - nuova linea aerea a 150 kV
  - nuova linea aerea a 380 kV
  - nuovo cavo interrato a 150 kV
  - linea aerea da demolire
  - nuova stazione elettrica
- area di studio ristretta (1.000 m dal tracciato)**
- area di studio vasta (5.000 m dal tracciato)**
- limite comunale**
- Rete esistente**
  - linea aerea esistente
  - linea in cavo esistente
  - impianti esistenti



ESTERNO		DESCRIZIONE		ELABORATO	
00	15 Marzo 2020	Revisione ad integrazione e sostituzione della versione RGER10004B1823701		P. Curatolo	
REVISIONI		DESCRIZIONE		ELABORATO	
00	15 Marzo 2020	Revisione ad integrazione e sostituzione della versione RGER10004B1823701		E. Valtino	N. Rivabene
NUMERO E DATA ORDINE: OIA 3000064815 del 04.05.2018					
MOTIVO DELL'INVIO: <input type="checkbox"/> PER ACCETTAZIONE <input type="checkbox"/> PER INFORMAZIONE					
CODIFICA ELABORATO					
DGER10004B1823701					
TITOLO ELABORATO					
Riassetto della Rete Elettrica AT nell'area metropolitana di Roma Quadrante Sud Ovest					
TIPOLOGIA ELABORATO					
TAVOLA					
PROGETTO					
Riassetto della Rete Elettrica AT nell'area metropolitana di Roma Quadrante Sud Ovest					
Carta dei PRG Progetto - Ipotesi B					
NOME DEL FILE		SCALA CAD	FORMATO	SCALA	FOGLIO
DGER10004B1823701_07.pdf		1 unità	AO	1:5.000	7/7

Questo documento contiene informazioni di proprietà Terna SpA e deve essere utilizzato esclusivamente dal destinatario in relazione alle finalità per le quali è stato ricevuto. È vietata qualsiasi forma di riproduzione e divulgazione senza l'esplicito consenso di Terna SpA. This document contains information proprietary to TERNA S.p.A. and it will have to be used exclusively for the purposes for which it has been furnished. Whichever stage of spreading or reproduction without the written permission of TERNA S.p.A. is prohibited.