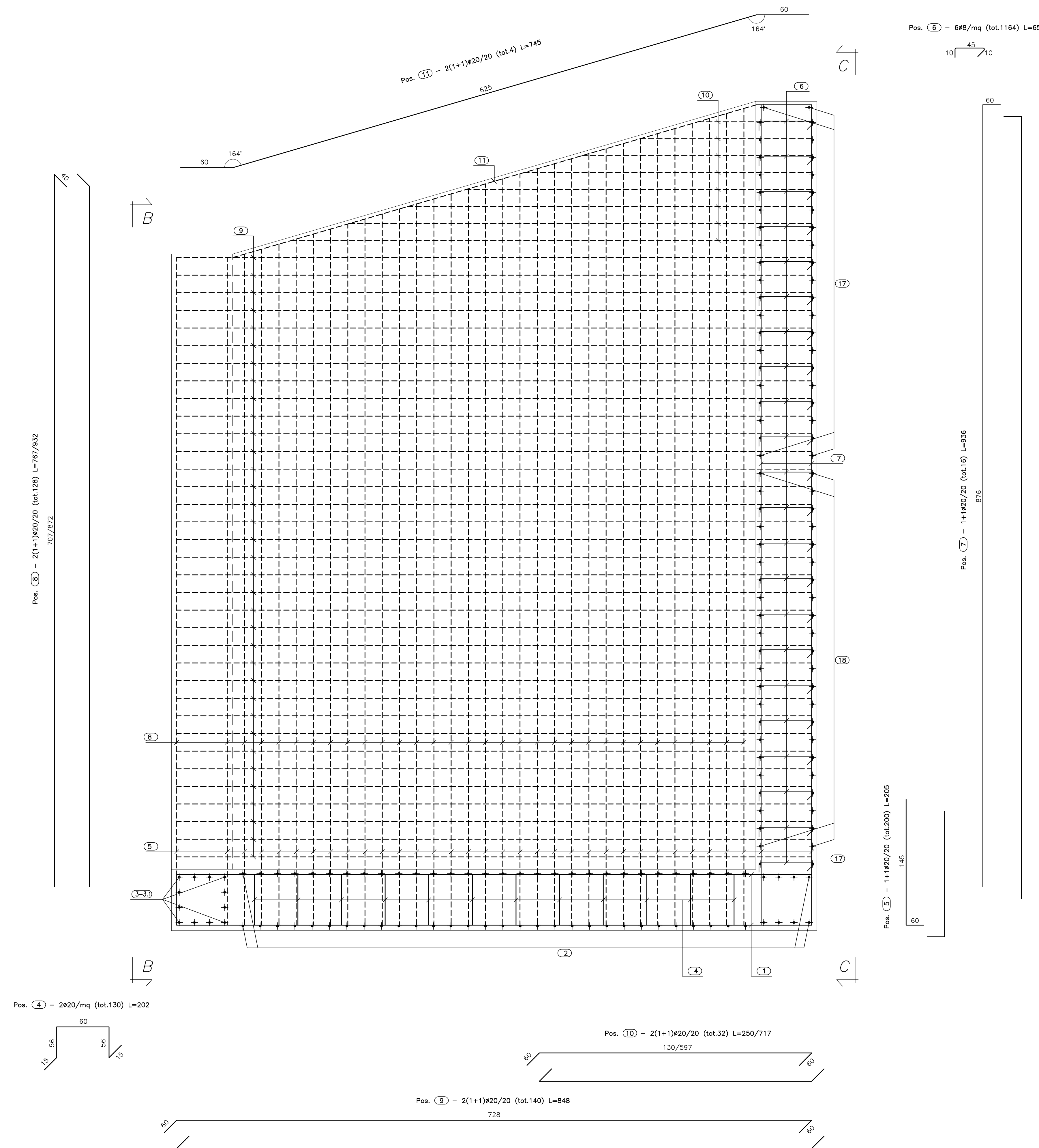
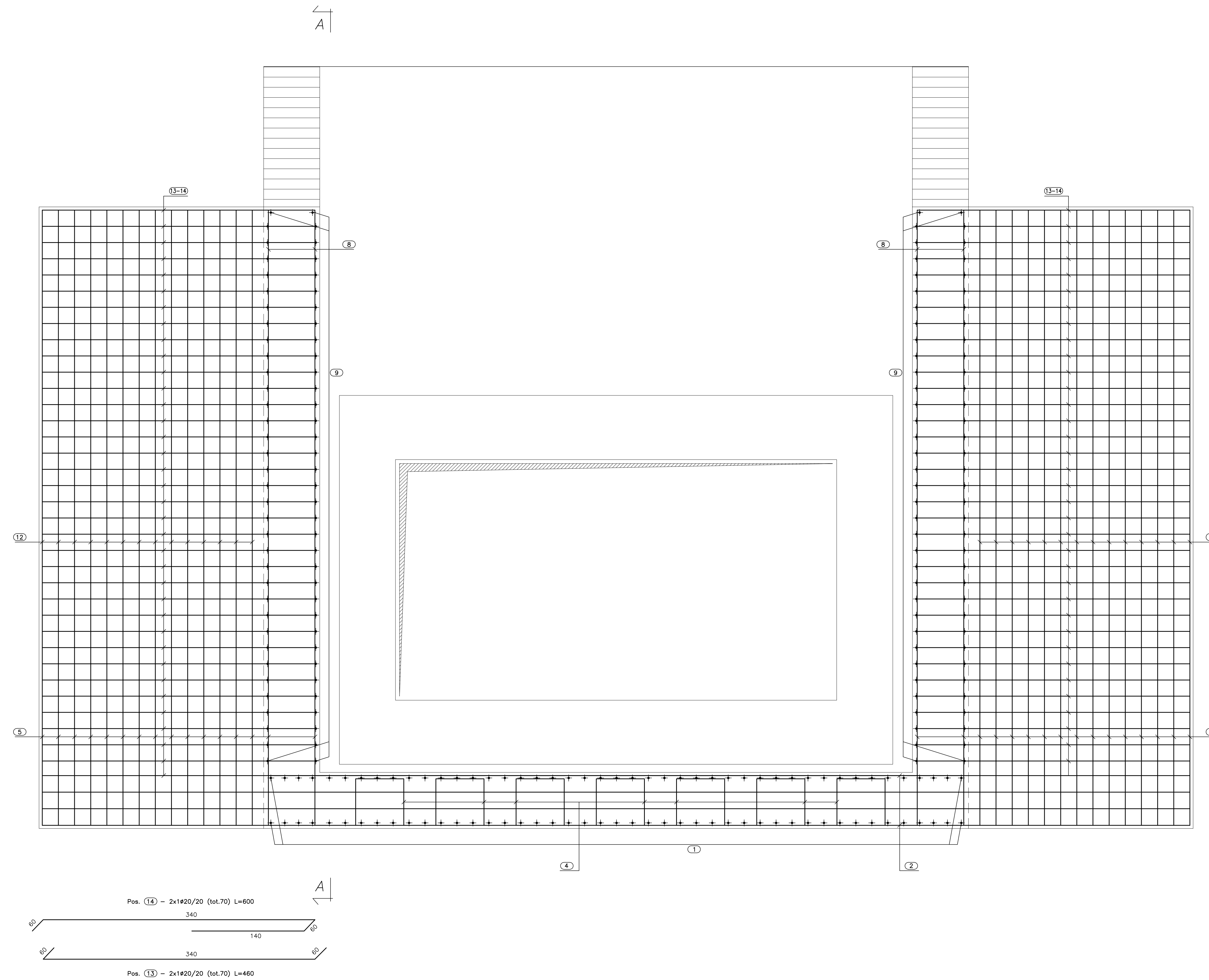


SEZ. A-A
(SCALA 1:25)



VISTA. B-B
(SCALA 1:25)



CALCESTRUZZO (UNI EN 206-1):
MAGRONI:
 - CLASSE DI RESISTENZA C12/15
STRUTTURE DI FONDAZIONE/ELEVAZIONE:
 - CLASSE DI RESISTENZA C32/40 (UNI 9856)
 - CLASSE DI ESPOSIZIONE XA2 (UNI EN 206-1)
 - CLASSE DI CONSISTENZA S4 (UNI 9418)
 - CORRIERFERRO 40mm
DIAMETRO MAX DEGLI AGGREGATI 32 mm
ACCIAIO PER C.A.:
 - Fe B 44 K Controlato in stabilimento
 solabile

ANAS S.p.A.
 DIREZIONE CENTRALE PROGRAMMAZIONE PROGETTAZIONE

PA 12/09
 CORRIDOIO PLURIMODALE TIRRENICO - NORD EUROPA
 ITINERARIO AGRIGENTO - CALTANISSETTA - A19
 S.S. N° 640 "DI PORTO EMPEDOCLE"
 AMMODERNAMENTO E ADEGUAMENTO ALLA CAT. B DEL D.M. 5.11.2001
 Dal km 44+000 allo svincolo con l'A19

PROGETTO ESECUTIVO

Contratto Generale: **Empedocle**

OPERE IDRAULICHE
 Tombini SCATOLARI - Asse Principale
 Tombino T18 - 5.50x3.00 al km 7+025.47 - Armatura Imbocco 2/3

Codice Unico Progetto (CUP): F91B09000070001
 Codice Elaborato: **PA12_09-E 2|2|5|T|O|2|1|8|T|S|1|9|H|B|Z|0|6|4|C** Scala: 1:25

REV.	DATA	DESCRIZIONE	REDATTO	VERIFICATO	APPROVATO	AUTORIZZATO
C	Ottobre 2011	RE. struttura prod. CDG-0141142-P del 18/10/11	A. SALVAGO	R. CAPOCCHI	M. LITI	P. PAGLINI
B	Luglio 2011	Rivisione a seguito di incontri con il Committente	A. SALVAGO	R. CAPOCCHI	M. LITI	P. PAGLINI
A	Aprile 2011	EMISSIONE	A. SALVAGO	A. TURISO	M. LITI	P. PAGLINI

Responsabile del procedimento: Ing. MAURIZIO PAGLINI

Il Progettista: **GRUPPO LUCIA**
 Il Consulente: **GRUPPO LUCIA**
 Il Coordinatore per la sicurezza: **GRUPPO LUCIA**
 Il Direttore dei lavori: **GRUPPO LUCIA**