

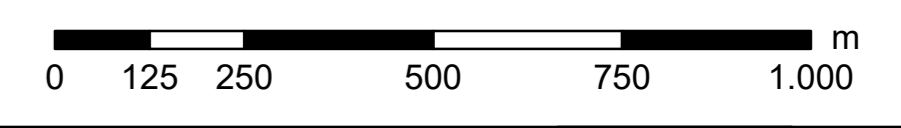
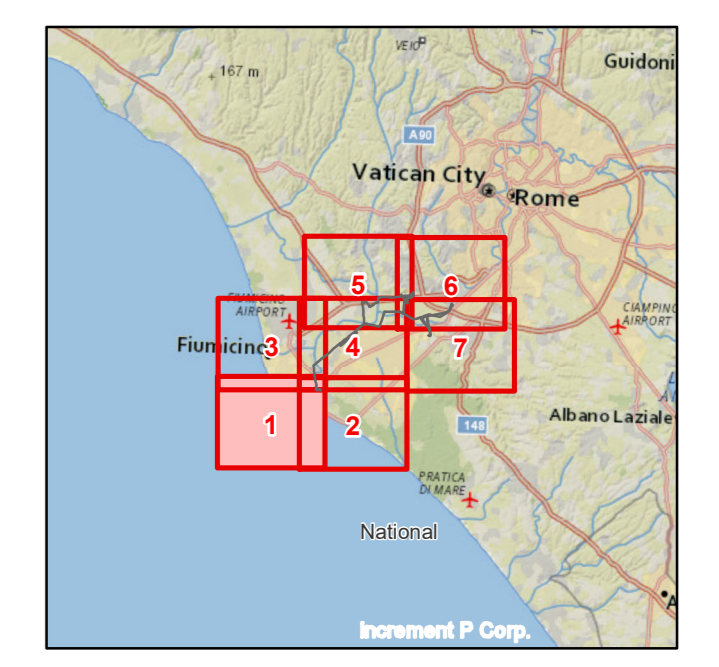


### Legenda

- Tracciato di Progetto**
- sostegno da demolire
  - sostegno da realizzare
  - sostegno esistente
  - linea aerea a 150 kV esistente oggetto di sostituzione conduttori
  - nuova linea aerea a 150 kV
  - nuova linea aerea a 380 kV
  - nuovo cavo interrato a 150 kV
  - linea aerea da demolire
  - nuova stazione elettrica
- Rete esistente**
- linea aerea esistente
  - linea in cavo esistente
  - ⊠ impianti esistenti

### Uso del suolo

- 11. Insediamento residenziale
- 12. Insediamento produttivo, dei servizi generali pubblici e privati, delle reti e delle infrastrutture
- 133. Cantieri
- 141. Aree verdi urbane
- 142. Aree ricreative e sportive
- 212. Seminativi in aree irrigue
- 231. Superfici a copertura erbacea densa
- 311. Boschi di latifoglie
- 312. Boschi di conifere
- 322. Cespuglieti ed arbusteti
- 323. Aree a vegetazione sclerofilla
- 331. Spiagge, dune e sabbie
- 511. Corsi d'acqua, canali e idrovie



ESTERNO		00		15 Marzo 2020	Revisione ed integrazione e sostituzione della versione RGER10004B1623706	P. Curatolo	GOLDER
REVISIONI		00		15 Marzo 2020	Revisione ed integrazione e sostituzione della versione RGER10004B1623706	E. Vattimo	N. Rivabene
NUMERO E DATA ORDINE: OHA 3000064815 del 04.05.2018							
MOTIVO DELL'INVIO: <input type="checkbox"/> PER ACCETTAZIONE <input type="checkbox"/> PER INFORMAZIONE							
CODIFICA ELABORATO							
DGER10004B1623706							
TITOLO ELABORATO							
Riassetto della Rete Elettrica AT nell'area metropolitana di Roma Quadrante Sud Ovest							
Studio di impatto ambientale							
Carta di uso del suolo							
Progetto - Ipotesi B							
TIPOLOGIA ELABORATO							
TAVOLA							
PROGETTO							
Riassetto della Rete Elettrica AT nell'area metropolitana di Roma Quadrante Sud Ovest							
NOME DEL FILE		SCALA CAD	FORMATO	SCALA	FOGLIO		
DGER10004B1623706_01.pdf		1 unità	AO	1:10.000	1/7		

Questo documento contiene informazioni di proprietà Terna SpA e deve essere utilizzato esclusivamente dal destinatario in relazione alle finalità per le quali è stato ricevuto. È vietata qualsiasi forma di riproduzione o divulgazione senza l'esplicito consenso di Terna SpA. This document contains information proprietary to TERNIA S.p.A. and it will have to be used exclusively for the purposes for which it has been furnished. Whichever stage of spreading or reproduction without the written permission of TERNIA S.p.A. is prohibited.