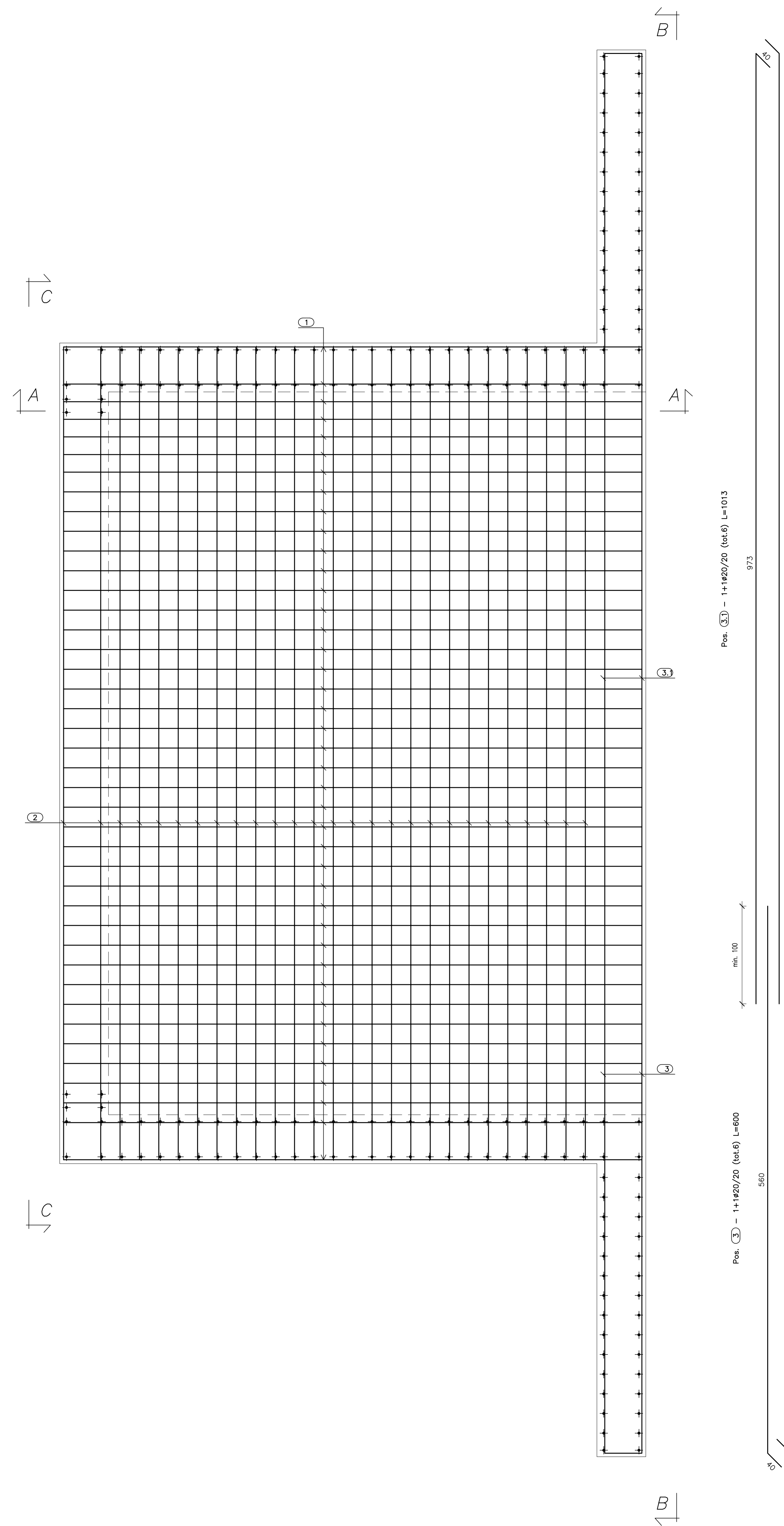
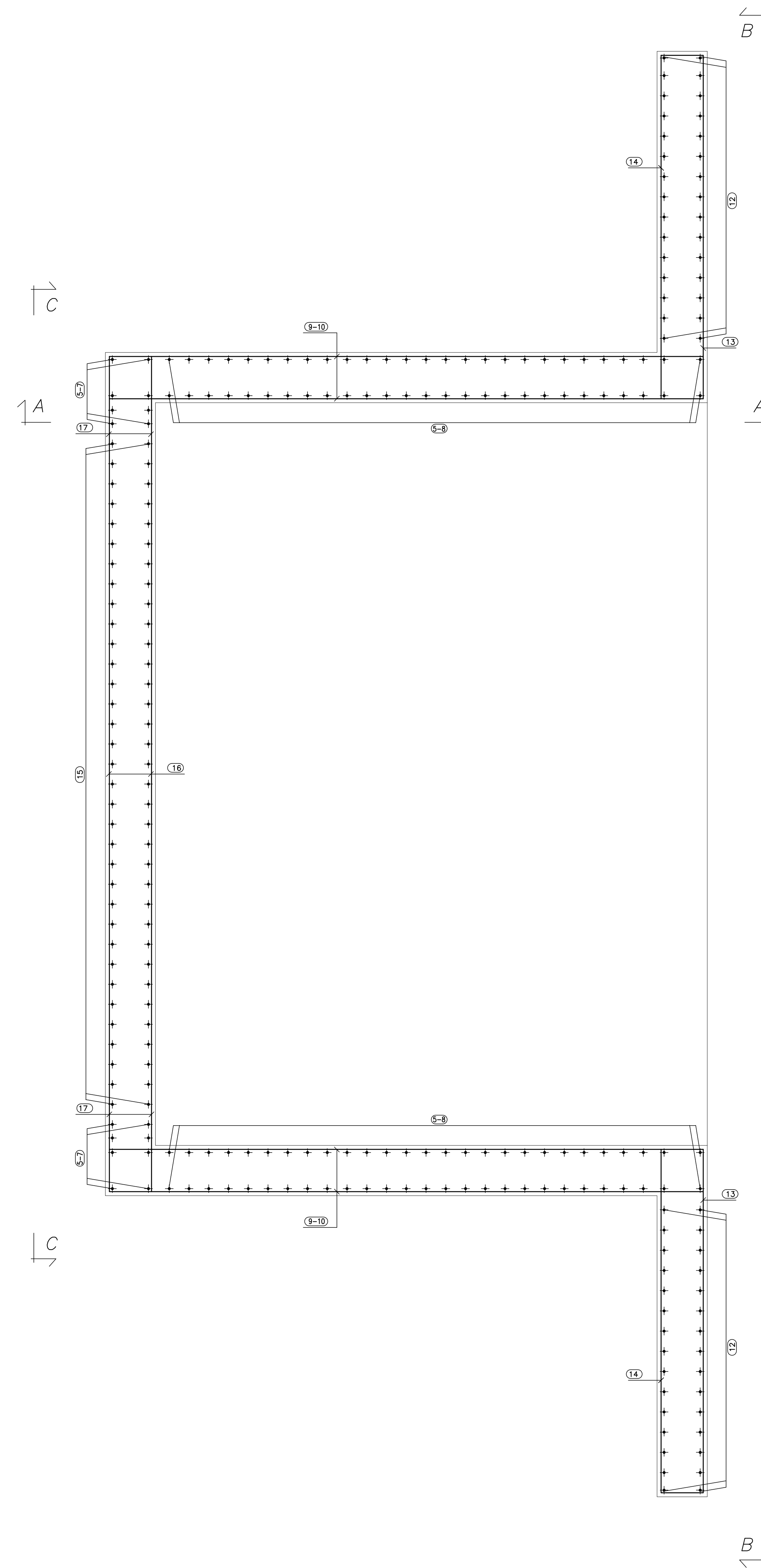


PIANTA FONDAZIONE
(SCALA 1:25)

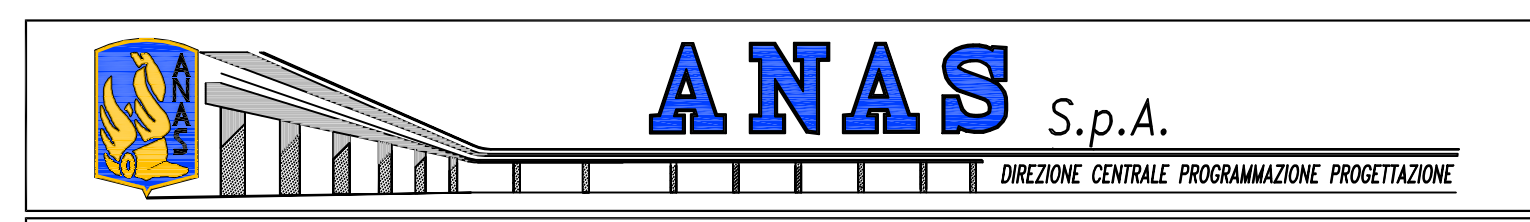
Pos. (1) - 1+1420/20 (tot.8) L=672
582



PIANTA SPICCATO
(SCALA 1:25)



CALCESTRUZZO (UNI EN 206-1):
- CLASSE DI RESISTENZA C12/15
MACRONI:
- CLASSE DI RESISTENZA C32/40 (UNI 9858)
- CLASSE DI ESPOSIZIONE XA2 (UNI EN 206-1)
- CLASSE DI CONSISTENZA S4 (UNI 9418)
- COPREFERRO 40mm
DIAMETRO MAX DEGLI AGGREGATI 32 mm
ACCIAIO PER C.A.:
- Fe B 44 K Controllato in stabilimento saldobile



PA 12/09
CORRIDOIO PLURIMODALE TIRRENICO - NORD EUROPA
ITINERARIO AGRIGENTO - CALTANISSETTA - A19
S.S. N° 640 "DI PORTO EMPEDOCLE"
AMMODERNAMENTO E ADEGUAMENTO ALLA CAT. B DEL D.M. 5.11.2001
Dal km 44+000 allo svincolo con l'A19



OPERE IDRAULICHE
Tomini SCATOLARI - Asse Principale
Tomino T18 - 5.50x3.00 al km 7+025.47 - Armatura Sbocco 1/2

Codice Unico Progetto (CUP) : F91B0900070001

Codice Elaborato: PA12_09 - E | 2 | 2 | 5 | T | O | 2 | 1 | 8 | T | S | 1 | 9 | H | B | Z | 0 | 6 | 6 | C | Scala 1:25

REV.	DATA	DESCRIZIONE	REDATTO	VERIFICATO	APPROVATO	AUTORIZZATO
C	Ottobre 2011	Rev. Istruttoria prot. CDG-0141142-P del 19/10/11	A. SALVAGO	R. CAPOCCHI	M. LITI	P. PAGLINI
B	Luglio 2011	Revisione a seguito di incontri con il Committente	A. SALVAGO	R. CAPOCCHI	M. LITI	P. PAGLINI
A	Aprile 2011	EMMISSIONE	A. SALVAGO	A. TURSO	M. LITI	P. PAGLINI

Responsabile del procedimento: Ing. MAURIZIO AMINI

Il Progetto: **ING. LUCA MENTENI** (Ordine degli Ingegneri di Firenze n° 4353)

Il Consulente per la sicurezza in fase di progetto: **ING. GIUSEPPE MARIANO** (Ordine degli Ingegneri di Palermo n° 14447)

Il Coordinatore per la sicurezza in fase di progetto: **ING. GIUSEPPE MARIANO** (Ordine degli Ingegneri di Palermo n° 14447)

Il Direttore dei lavori: **ING. GIUSEPPE MARIANO** (Ordine degli Ingegneri di Palermo n° 14447)