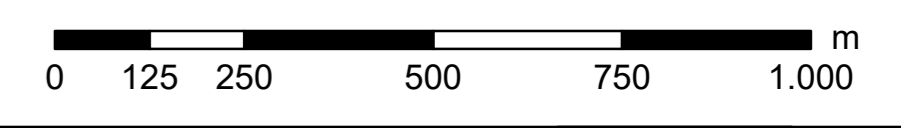
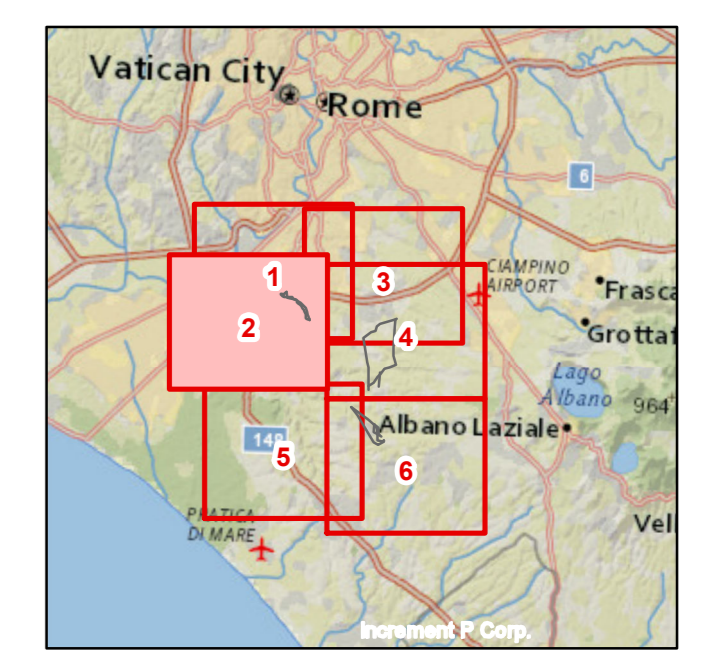


Legenda

- Tracciato di Progetto**
- sostegno da demolire
 - sostegno da realizzare
 - sostegno esistente
 - nuova linea aerea a 150 kV
 - nuova linea aerea a 220 kV
 - nuova linea aerea a 380 kV
 - nuovo cavo interrato a 150 kV
 - linea aerea da demolire
- Area di studio**
- area di studio ristretta (1.000 m dal tracciato)
 - area di studio vasta (5.000 m dal tracciato)
- Rete esistente**
- linea aerea esistente
 - linea in cavo esistente
 - impianti esistenti
- limite comunale**
- limite comunale

Vegetazione

- 52B0301 - Boschi misti di caducifoglie e sempreverdi a Leccio e Orniello - Fraxino omni-Quercetum ilicis Horvatic (1956) 1958
- 52B0302 - Macchia e macchia-foresta a Leccio e Fillirea - Rusco aculeati-Quercetum ilicis Biondi, Gigante, Pignatelli e Venanzoni 2002 - variante a Phillyrea latifolia
- 52B0306 - Sugherete collinari a Ginesestre - Cytisus villosus-Quercetum suberis Testi, Lucatini et Pignatti
- 54B0303 - Mantiello ad Olmo minore - Aro italicum-Ulmum minoris Rivas-Martinez ex Lopez
- 58A - Arbusteti e stadi di ricostituzione forestale dei boschi a caducifoglie - Prunetalia spinosae R.Tx. 1952
- 60B1301 - Bosco submediterraneo pianiziale a Cerro e Farnetto - Mespilio germanicae-Quercetum frainetto Biondi, Gigante, Pignatelli, Venanzoni 2001
- 60B1304 - Boschi costieri e collinari a Cerro, Farnetto e Sughera - Quercetum frainetto-suberis Biasi, Fiesi, Frain, Stanisci 1997
- 60B1306 - Boschi di Cerro e Carpiniella Orientale - Echinops siculi-Quercetum frainetto Biasi et Pauro
- 60B13061 - Boschi collinari e submontani a Cerro, Cargiro orientale e Carpino nero - Echinops siculi-Quercetum frainetto Biasi et Pauro 1993 variante a Ostya carpatifolia
- 67F04021 - Praterie antropiche collinari a Grano viloso - Vulpio-Dasyphyretum Fanelli 1988
- 69B0402 - Inculti a Gramigna - Diplotaxio tenuffii-Agryretum repens Philippi in Th. Muller et Gors
- 70A0101 - Popolamenti a Robinia - Aggruppamento a Robinia
- m6_54 - Boschi igrofilici e ripariali - Populetum albae, Salicetum albae, Aro italicum-Ulmum minoris, Boschi igrofilici di Alnus glutinosa, Carex remotae-Fragetum ovocarpae
- m7_23 - Canneli (Phragmites australis e/o Arundo donax) - Phragmitetum australis; Arundini-Convolutum sepium
- Superfici artificiali
- Seminativi
- Culture permanenti
- Boschi di conifere
- Acque continentali



ESTRINSECO	00	15 Marzo 2020	Revisione ed integrazione e sostituzione della versione RGER10004B1823710	P. Curatolo	GOLDER
N.		DATA	DESCRIZIONE	ELABORATO	
REVISIONI					
00	15 Marzo 2020	Revisione ed integrazione e sostituzione della versione RGER10004B1823710	E. Valtorio	N. Rivabene	
N.		DATA	DESCRIZIONE	ESAMINATO	ACCETTATO
NUMERO E DATA ORDINE: OGA 300064815 del 04.05.2018					
MOTIVO DELL'INVIO: <input type="checkbox"/> PER ACCETTAZIONE <input type="checkbox"/> PER INFORMAZIONE					
CODIFICA ELABORATO				Terna Rete Italia	
DGER10004B1823710				TIPOLOGIA ELABORATO	
TITOLO ELABORATO				TAVOLA	
Riassetto della Rete Elettrica AT nell'area metropolitana di Roma Quadrante Sud Ovest				PROGETTO	
Studio di impatto ambientale				Riassetto della Rete Elettrica AT nell'area metropolitana di Roma Quadrante Sud Ovest	
Carta della vegetazione					
Progetto - Varianti					
NOME DEL FILE		SCALA CAD	FORMATO	SCALA	FOLGIO
DGER10004B1823710_02.pdf		1 unità	AO	1:10.000	2/6

Questo documento contiene informazioni di proprietà Terna SpA e deve essere utilizzato esclusivamente dal destinatario in relazione alle finalità per le quali è stato ricevuto. È vietata qualsiasi forma di riproduzione o divulgazione senza l'esplicito consenso di Terna SpA. This document contains information proprietary to TERNA S.p.A. and it will have to be used exclusively for the purposes for which it has been furnished. Whichever stage of spreading or reproduction without the written permission of TERNA S.p.A. is prohibited.