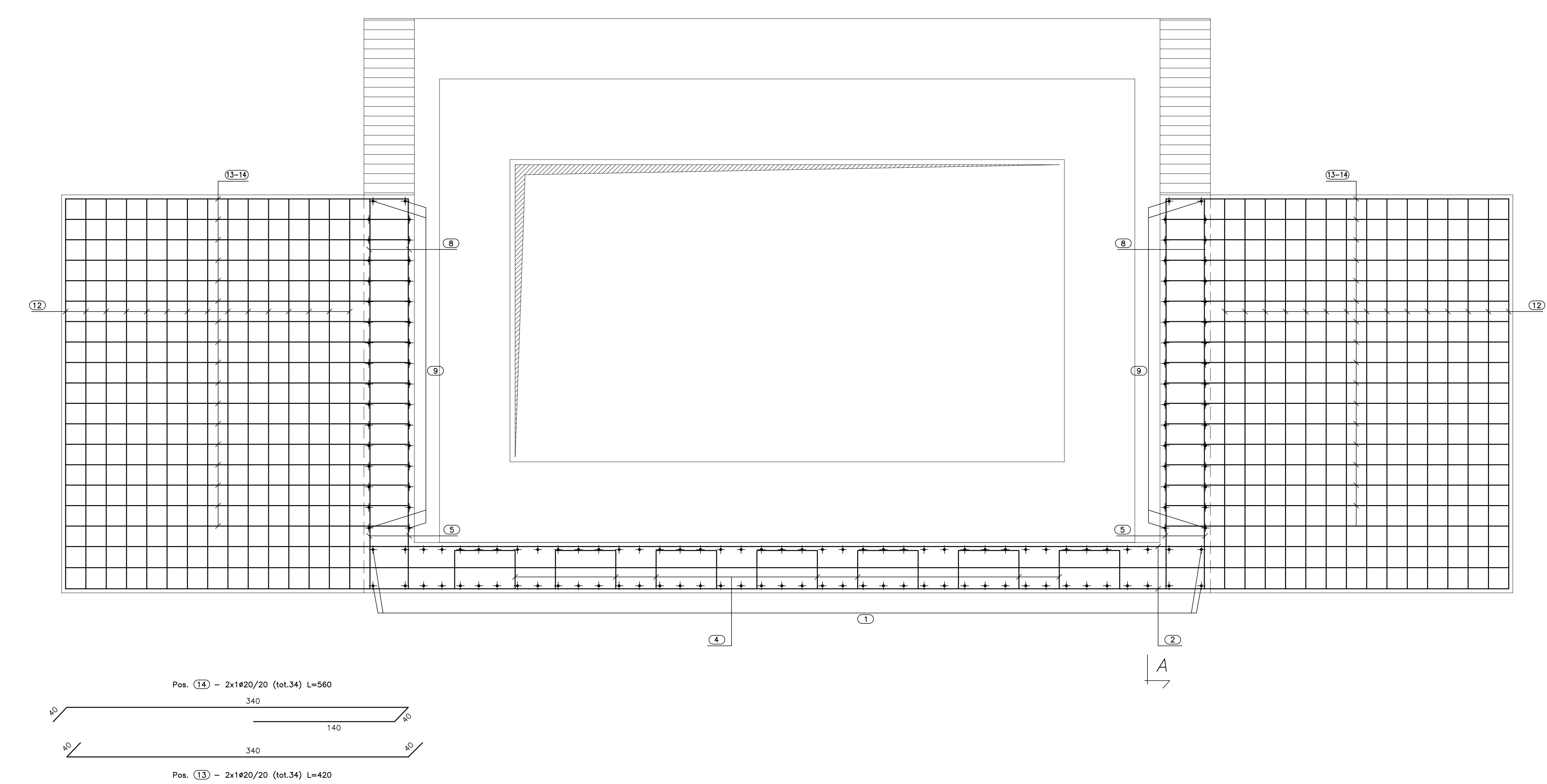
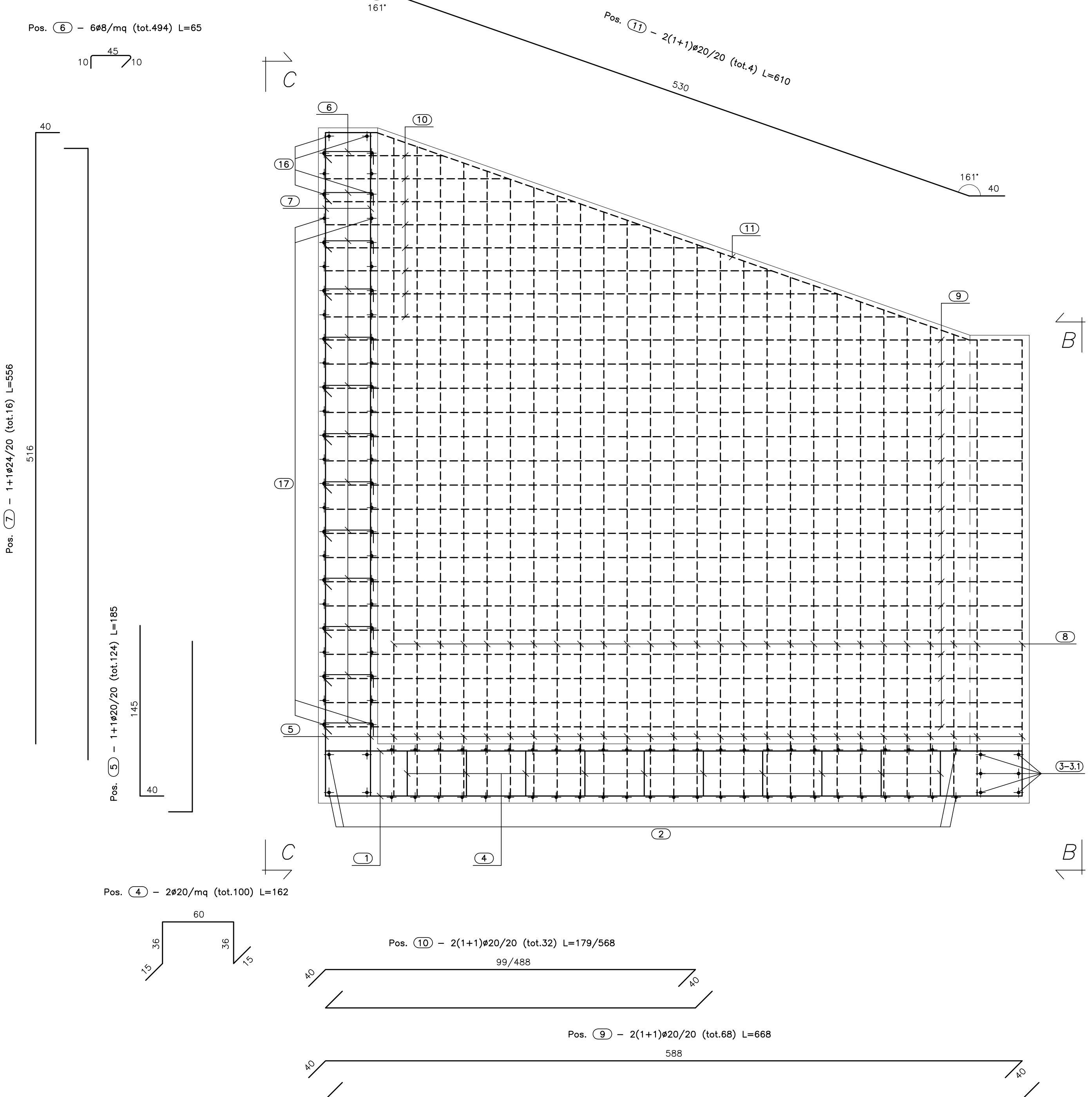
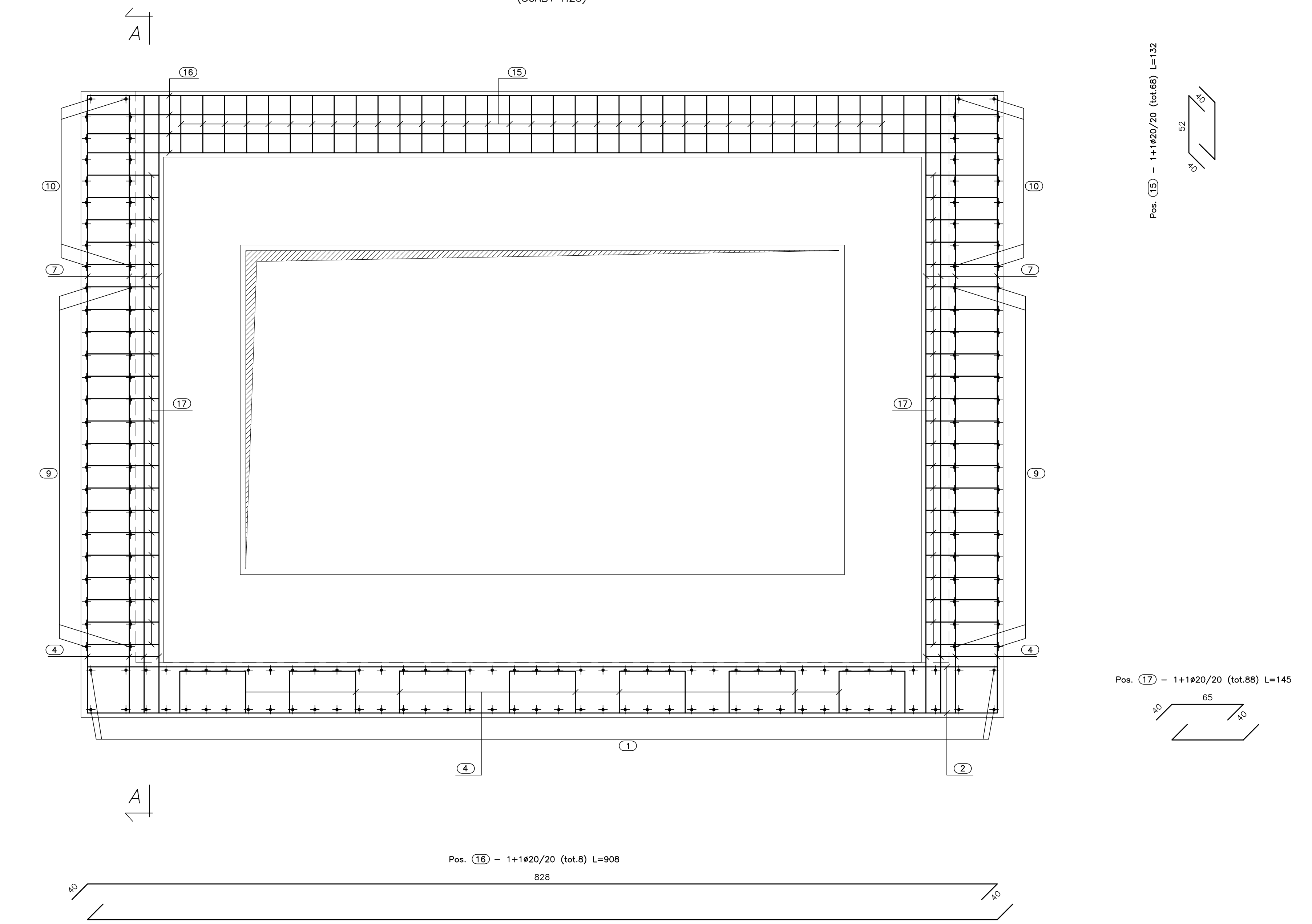


SEZ. A-A
(SCALA 1:25)

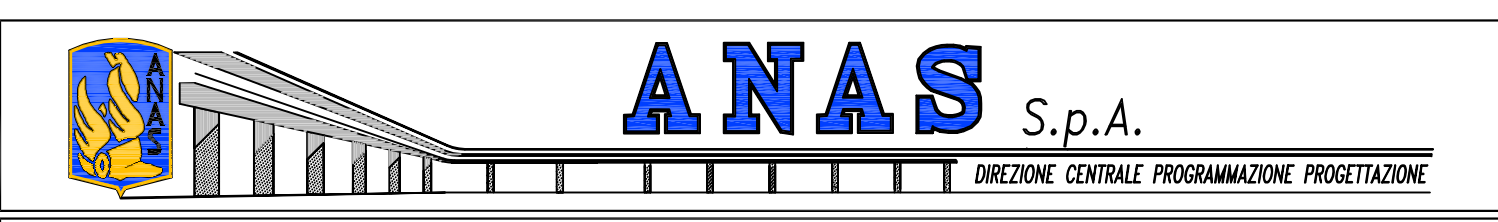
VISTA. B-B
(SCALA 1:25)



VISTA. C-C
(SCALA 1:25)



CALCESTRUZZO (UNI EN 206-1):
MAGRINI:
- CLASSE DI RESISTENZA C12/15
STRUTTURE DI FONDAZIONE/ELEVAZIONE:
- CLASSE DI RESISTENZA C12/40 (UNI 9848)
- CLASSE DI ESPOSIZIONE XA2 (UNI EN 206-1)
- CLASSE DI CONSISTENZA S4 (UNI 9418)
- COPRIFERRO 40mm
DIAMETRO MAX DEGLI AGGREGATI 32 mm
ACCIAIO PER C.A.:
- Fe B 44 K Controlato in stabilimento esattoriale.



PA 12/09
CORRIDOIO PLURIMODALE TIRRENICO - NORD EUROPA
ITINERARIO AGRIGENTO - CALTANISSETTA - A19
S.S. N° 640 "DI PORTO EMPEDOCLE"
AMMODERNAMENTO E ADEGUAMENTO ALLA CAT. B DEL D.M. 5.11.2001
Dal km 44+000 allo svincolo con l'A19
PROGETTO ESECUTIVO



OPERE IDRAULICHE
Tombini SCATOLARI - Asse Principale
Tombino T18 - 5.50x3.00 al km 7+025.47 - Armatura Sbocco 2/2

Codice Unico Progetto (CUP): F91B09000070001

Codice Elaborato: PA12_09 - E | 2 | 2 | 5 | T | O | 2 | 1 | 8 | T | S | 1 | 9 | H | B | Z | 0 | 6 | 7 | C | 1:25

REV.	DATA	DESCRIZIONE	REDATTO	VERIFICATO	APPROVATO	AUTORIZZATO
A	Aprile 2011	EMMISSIONE	A. SALVAGO	A. TURSO	M. LITI	F. PAGLINI
B	Luglio 2011	Revisione a seguito di incontri con il Committente	A. SALVAGO	R. CAPOCCHI	M. LITI	F. PAGLINI
C	Settembre 2011	RE: Intervento prov. CDDG141142/P del 19/10/11	A. SALVAGO	R. CAPOCCHI	M. LITI	F. PAGLINI

