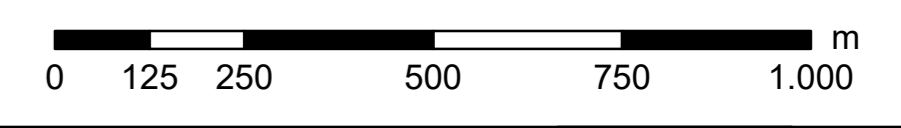
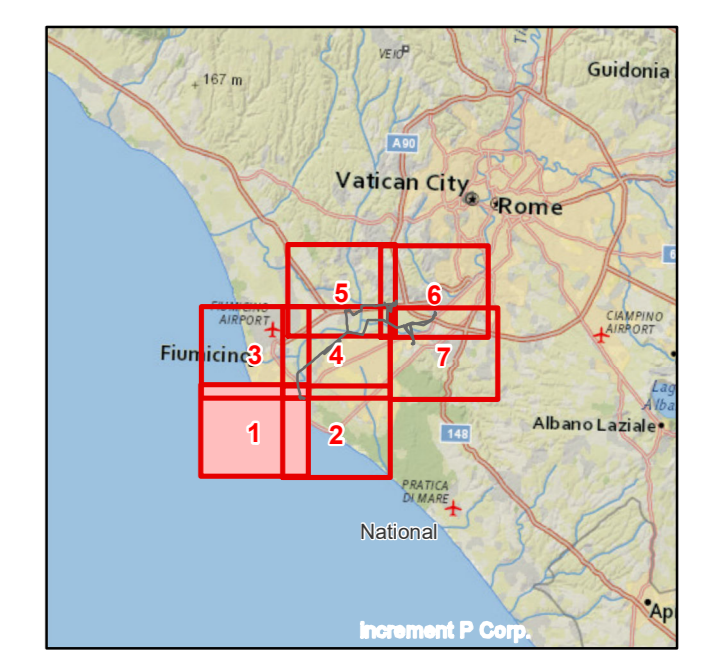


Legenda

- Tracciato di Progetto**
- sostegno da demolire
 - sostegno da realizzare
 - sostegno esistente
 - linea aerea a 150 kV esistente oggetto di sostituzione conduttori
 - nuova linea aerea a 150 kV
 - nuova linea aerea a 380 kV
 - nuovo cavo interrato a 150 kV
 - linea aerea da demolire
 - nuova stazione elettrica
- Rete esistente**
- linea aerea esistente
 - linea in cavo esistente
 - ⊗ impianti esistenti
- area di studio ristretta (1.000 m dal tracciato)
 area di studio vasta (5.000 m dal tracciato)
 limite comunale

Geologia

- 1) Detriti antropici
- 3) Alluvioni ghiaiose, sabbiose, argillose attuali e recenti anche terrazzate e coperture colluviali ed eluviali
- 15) Sabbie litoranee e palustri e dune recenti



ESTERNO	00	15 Marzo 2020	Revisione ed integrazione e sostituzione della versione RGER10004B1823718	P. Curatolo	
N.		DATA	DESCRIZIONE	ELABORATO	
REVISIONI					
	00	15 Marzo 2020	Revisione ed integrazione e sostituzione della versione RGER10004B1823718	E. Vattimo	N. Rivabene
N.		DATA	DESCRIZIONE	ESAMINATO	ACCETTATO
NUMERO E DATA ORDINE: OHA 3000064815 del 04.05.2018					
MOTIVO DELL'INVIO: <input type="checkbox"/> PER ACCETTAZIONE <input type="checkbox"/> PER INFORMAZIONE					
CODIFICA ELABORATO					
DGER10004B1823718					
TITOLO ELABORATO					
Riassetto della Rete Elettrica AT nell'area metropolitana di Roma Quadrante Sud Ovest					
Studio di impatto ambientale					
Carta geologica					
Progetto - Ipotesi B					
TIPOLOGIA ELABORATO					
TAVOLA					
PROGETTO					
Riassetto della Rete Elettrica AT nell'area metropolitana di Roma Quadrante Sud Ovest					
NOME DEL FILE	SCALA CAD	FORMATO	SCALA	FOGLIO	
DGER10004B1823718_01.pdf	1 unità	AO	1:10.000	1/7	

Questo documento contiene informazioni di proprietà Terna SpA e deve essere utilizzato esclusivamente dal destinatario in relazione alle finalità per le quali è stato ricevuto. È vietata qualsiasi forma di riproduzione o divulgazione senza l'esplicito consenso di Terna SpA. This document contains information proprietary to TERNIA S.p.A. and it will have to be used exclusively for the purposes for which it has been furnished. Whichever stage of spreading or reproduction without the written permission of TERNIA S.p.A. is prohibited.