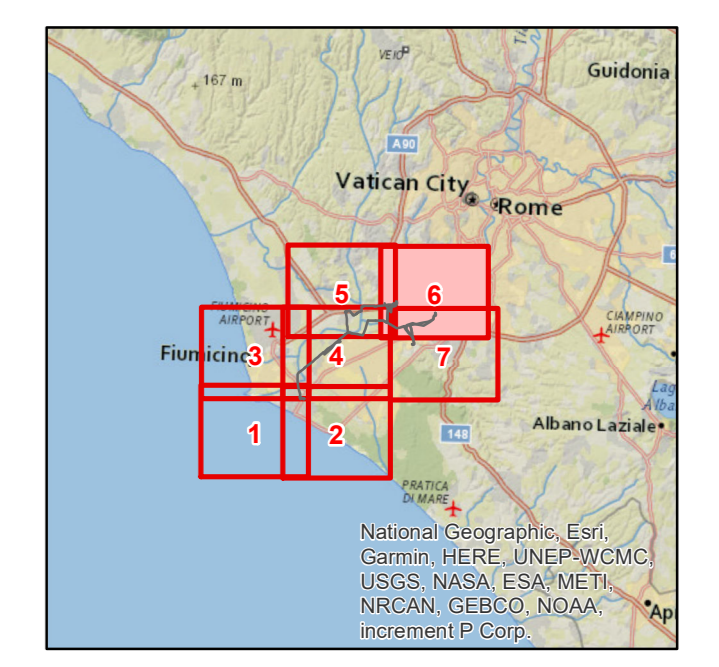


### Legenda

- Tracciato di Progetto**
- sostegno da demolire
  - sostegno da realizzare
  - sostegno esistente
  - linea aerea a 150 kV esistente oggetto di sostituzione conduttori
  - nuova linea aerea a 150
  - nuova linea aerea a 380
  - nuovo cavo interrato a 150
  - linea aerea da demolire
- Rete esistente**
- linea aerea esistente
  - linea in cavo esistente
  - impianti esistenti
- Area di studio**
- area di studio ristretta (1.000 m dal tracciato)
  - area di studio vasta (5.000 m dal tracciato)
  - limite comunale
- Stazione elettrica**
- nuova stazione elettrica

### Geologia

- 1) Detriti antropici
- 3) Alluvioni ghiaiose, sabbiose, argillose attuali e recenti anche terrazzate e coperture colluviali ed eluviali
- 6) Alluvioni ghiaiose, sabbiose, argillose antiche terrazzate dep. lacustri antichi
- 7) Travertini
- 8) Depositi preval. ghiaiosi a luoghi cementati in facies marina e marino-marginale lungo costa
- 9sd) Depositi prevalentemente sabbiosi
- 9ps) Depositi prevalentemente sabbiosi a luoghi cementati in facies marina e marino-marginale lungo costa
- 10) Depositi prevalentemente argillosi in facies marina e marino-marginale lungo costa
- 42) Lave sottosature e sature
- 43) Tufi prevalentemente litoidi
- 44) Tufi stratificati, tufi e tufi terrosi
- 45) Pozzolane
- 46) Tufi leucitici con intercalazioni di depositi lacustri e diatomiferi



| ESTERNO   | N.        | DATA          | DESCRIZIONE  | ELABORATO   | PER INFORMAZIONI |
|---|-----------|---------------|--|---|------------------|
| 00  | 15        | 15 Marzo 2020 | Revisione ad integrazione e sostituzione della versione RICESSIONEMASTER | P. Curiatolo  | GOLDER           |
| REVISIONI   |           |               |  |   |                  |
| 00  | 15        | 15 Marzo 2020 | Revisione ad integrazione e sostituzione della versione RICESSIONEMASTER | E. Valtimo  | N. Rivabene      |
| NUMERO E DATA ORDINE: OHA 3000064615 del 04/05/2018<br>MOTIVO DELL'INVIO: <input type="checkbox"/> PER ACCETTAZIONE <input type="checkbox"/> PER INFORMAZIONE |           |               |  |   |                  |
| CODIFICA ELABORATO  |           |               |  |   |                  |
| DGER10004B1823718   |           |               |  |   |                  |
| TITOLO ELABORATO  |           |               |  | TIPOLOGIA ELABORATO   |                  |
| Riassetto della Rete Elettrica AT nell'area metropolitana di Roma Quadrante Sud Ovest   |           |               |  | TAVOLA  |                  |
| Studio di impatto ambientale  |           |               |  | PROGETTO  |                  |
| Carta geologica   |           |               |  | Riassetto della Rete Elettrica AT nell'area metropolitana di Roma Quadrante Sud Ovest |                  |
| Progetto - Ipotesi B  |           |               |  |   |                  |
| NOOME DEL FILE  | SCALA CAD | FORMATO       | SCALA  | FOGLIO  |                  |
| DGER10004B1823718_01.pdf  | 1 unità = | AD            | 1:10.000   | 6/7   |                  |

Questo documento contiene informazioni di proprietà Terna SpA e deve essere utilizzato esclusivamente dal destinatario in relazione alle finalità per le quali è stato ricevuto. È vietata qualsiasi forma di riproduzione o divulgazione senza il permesso scritto di Terna SpA. This document contains information proprietary to TERNA S.p.A. and it will have to be used exclusively for the purposes for which it has been furnished. Whichever stage of spreading or reproduction without the written permission of TERNA S.p.A. is prohibited.