

Legenda

Tracciato di Progetto

- sostegno da demolire
- sostegno da realizzare
- sostegno esistente
- nuova linea aerea a 150 kV
- nuova linea aerea a 220 kV
- nuova linea aerea a 380 kV
- nuovo cavo interrato a 150 kV
- linea aerea da demolire

Rete esistente

- linea aerea esistente
- linea in cavo esistente
- impianti esistenti

Area di studio

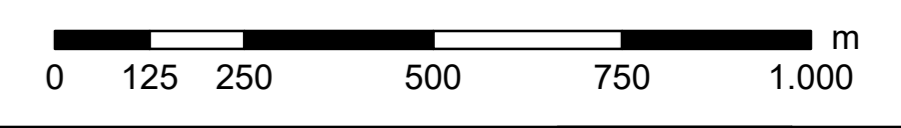
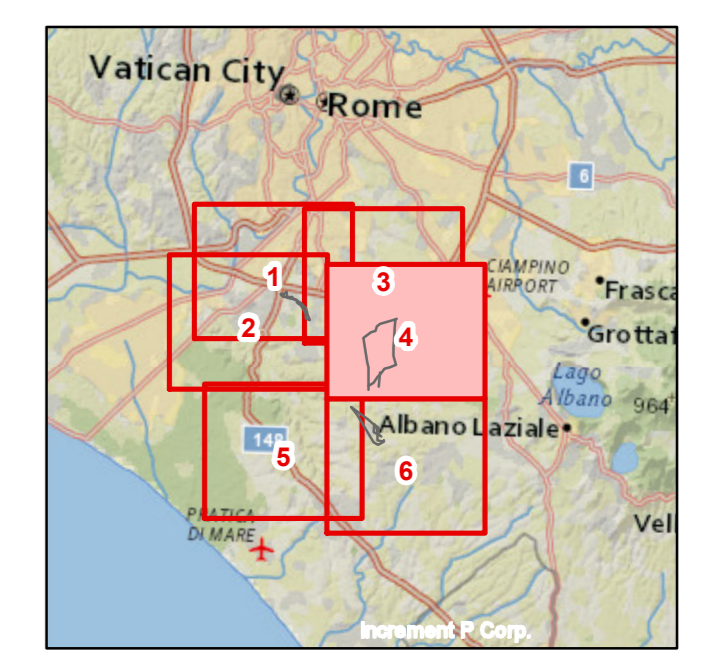
- area di studio ristretta (1.000 m dal tracciato)
- area di studio vasta (5.000 m dal tracciato)

Limite comunale

- limite comunale

Geologia

- 3) Alluvioni ghiaiose, sabbiose, argillose attuali e recenti anche terrazze e coperture colluviali ed
- 40) Scorie e lapilli
- 42) Lave sottostate e
- 43) Tufo prevalentemente
- 44) Tufo stratificati, tufo e tufo
- 45) Pozzolane
- 46) Facies



ESTERNO		P. Curiatolo		GOLDER
N.	DATA	DESCRIZIONE	ELABORATO	
REVISIONI		E. Valtino		N. Rivabene
N.	DATA	DESCRIZIONE	ESAMINATO	ACCETTATO
NUMERO E DATA ORDINE: OHA 3000064815 del 04.05.2018 MOTIVO DELL'INVIO: <input type="checkbox"/> PER ACCETTAZIONE <input type="checkbox"/> PER INFORMAZIONE				
CODIFICA ELABORATO				
DGER10004B1817024		TIPOLOGIA ELABORATO		
TITOLO ELABORATO		TAVOLA		
Riassetto della Rete Elettrica AT nell'area metropolitana di Roma Quadrante Sud Ovest		PROGETTO		
Studio di impatto ambientale		Riassetto della Rete Elettrica AT nell'area metropolitana di Roma Quadrante Sud Ovest		
NOME DEL FILE		SCALA CAD	FORMATO	SCALA
DGER10004B1817024_04.pdf		1 unità =	AO	1:10.000
				FOLGIO
				4/6

Questo documento contiene informazioni di proprietà Terna SpA e deve essere utilizzato esclusivamente dal destinatario in relazione alle finalità per le quali è stato ricevuto. È vietata qualsiasi forma di riproduzione e divulgazione senza l'esplicito consenso di Terna SpA. This document contains information proprietary to TERNA S.p.A. and it will have to be used exclusively for the purposes for which it has been furnished. Whichever stage of spreading or reproduction without the written permission of TERNA S.p.A. is prohibited.