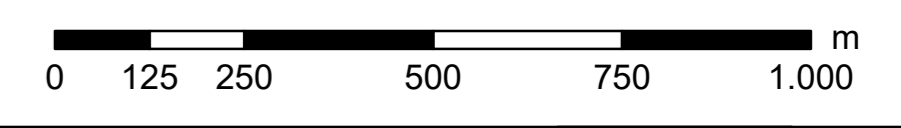
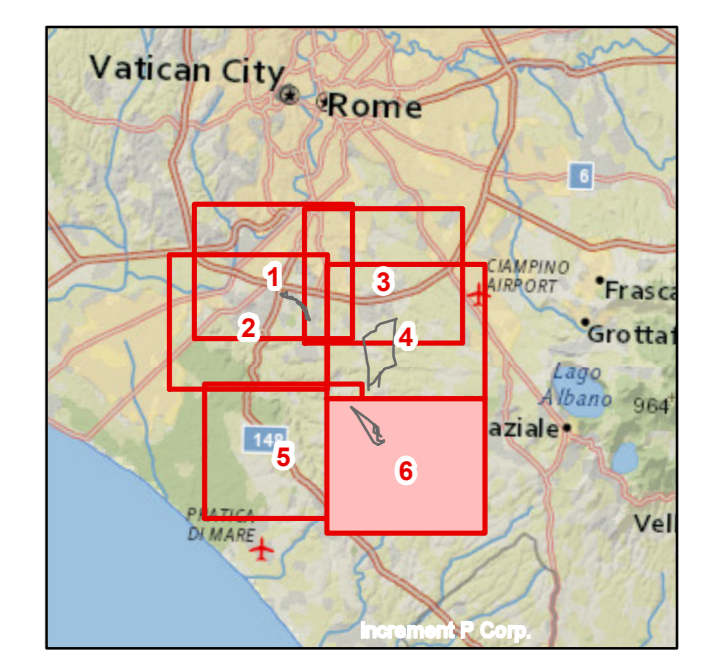


- ### Legenda
- Tracciato di Progetto**
- sostegno da demolire
  - sostegno da realizzare
  - sostegno esistente
  - nuova linea aerea a 150 kV
  - nuova linea aerea a 220 kV
  - nuova linea aerea a 380 kV
  - nuovo cavo interrato a 150 kV
  - linea aerea da demolire
- Rete esistente**
- area di studio ristretta (1.000 m dal tracciato)
  - area di studio vasta (5.000 m dal tracciato)
  - limite comunale
  - linea aerea esistente
  - linea in cavo esistente
  - impianti esistenti
- Geolitologia**
- 3) Alluvioni ghiaiose, sabbiose, argillose attuali e recenti anche terrazze e coperture colluviali ed eluviali
  - 4) Depositi prevalentemente limo - argillosi in facies palustre, lacustre e salmastra
  - 40) Scorie e lapilli
  - 42) Lave sottosature e sature
  - 43) Tufo prevalentemente litioidi
  - 44) Tufo stratificati, tufo e tufo terrosi
  - 45) Pozzolane



ESTRINSECO	00			P. Curatolo	<b>GOLDER</b>
	N.	DATA	DESCRIZIONE	ELABORATO	
REVISIONI					
	00			E. Valerio	N. Rivabene
	N.	DATA	DESCRIZIONE	ESAMINATO	ACCETTATO
NUMERO E DATA ORDINE: OGA 3000064815 del 04.05.2018					
MOTIVO DELL'INVIO: <input type="checkbox"/> PER ACCETTAZIONE <input type="checkbox"/> PER INFORMAZIONE					
CODIFICA ELABORATO				<b>Terna Rete Italia</b>	
DGER10004B1817024				TIPOLOGIA ELABORATO	
TITOLO ELABORATO				TAVOLA	
Riassetto della Rete Elettrica AT nell'area metropolitana di Roma Quadrante Sud Ovest				PROGETTO	
Studio di impatto ambientale				Riassetto della Rete Elettrica AT nell'area metropolitana di Roma Quadrante Sud Ovest	
<b>Carta geolitologica</b>					
<b>Progetto - Varianti</b>					
NUMERO DEL FILE	SCALA CAD	FORMATO	SCALA	FOGLIO	
DGER10004B1817024_06.pdf	1 unità =	AO	1:10.000	6/6	

Questo documento contiene informazioni di proprietà Terna SpA e deve essere utilizzato esclusivamente dal destinatario in relazione alle finalità per le quali è stato ricevuto. È vietata qualsiasi forma di riproduzione e divulgazione senza l'esplicito consenso di Terna SpA. This document contains information proprietary to TERNA S.p.A. and it will have to be used exclusively for the purposes for which it has been furnished. Whichever stage of spreading or reproduction without the written permission of TERNA S.p.A. is prohibited.