

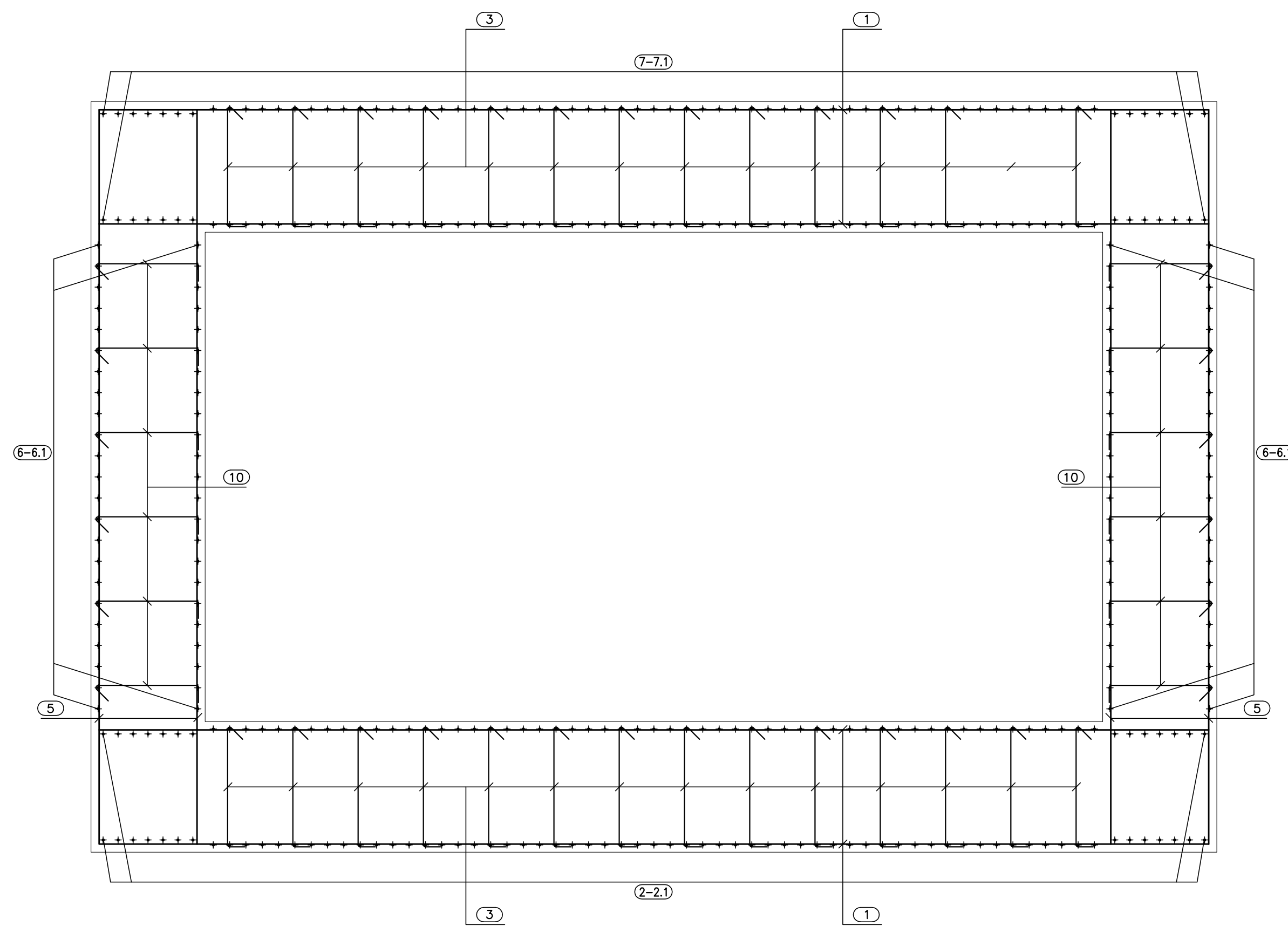
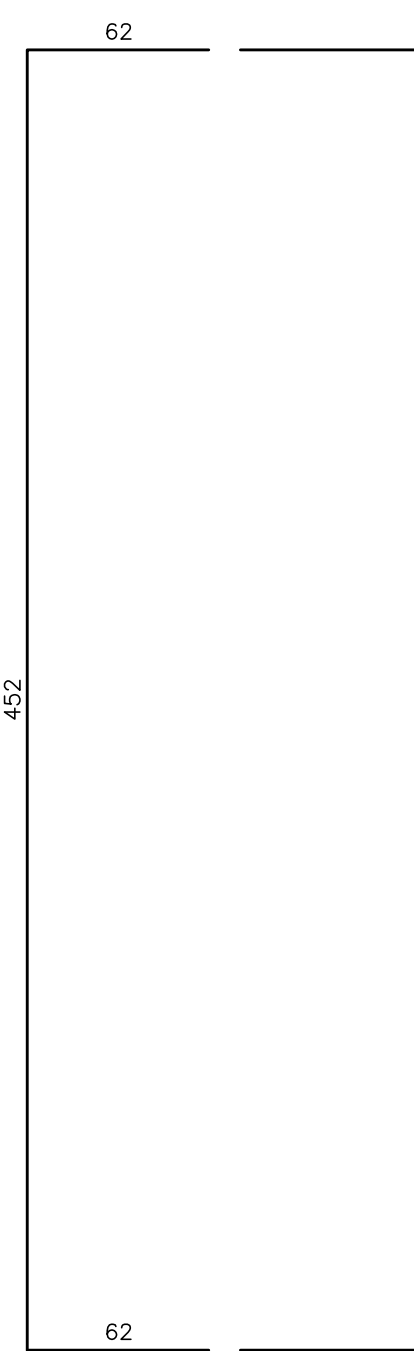
SEZ. B-B
(SCALA 1:25)

Pos. ① - 1+1922/15 (tot.1256) L=826
682



Pos. ⑩ - 998/mq (tot.5088) L=85
10 65 10

Pos. ⑤ - 1+1922/15 (tot.3768) L=576
452

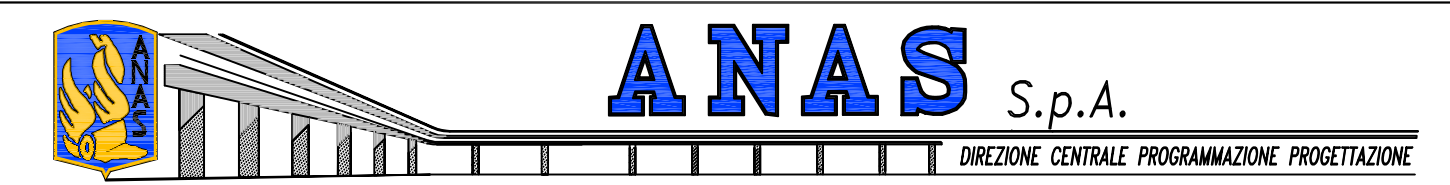


Pos. ① - 1+1922/15 (tot.1256) L=826
682



Pos. ③ - 998/mq (tot.5850) L=85
10 75 10

CALCESTRUZZO (UNI EN 206-1):
MAGRONI:
- CLASSE DI RESISTENZA C12/15
STRUTTURE DI FONDAZIONE/ELEVAZIONE:
- CLASSE DI RESISTENZA C32/40 (UNI 9858)
- CLASSE DI ESPOSIZIONE XA2 (UNI EN 206-1)
- CLASSE DI CONSISTENZA S4 (UNI 9418)
- COPRIFERRO 40mm
DIAMETRO MAX DEGLI AGGREGATI 32 mm
ACCIAIO PER C.A.:
- Fe B 44 K Controllata in stabilimento saldobile



PA 12/09
CORRIDOIO PLURIMODALE TIRRENICO - NORD EUROPA
ITINERARIO AGRIGENTO - CALTANISSETTA - A19
S.S. N° 640 "DI PORTO EMPEDOCLE"
AMMODERNAMENTO E ADEGUAMENTO ALLA CAT. B DEL D.M. 5.11.2001
Dal km 44+000 allo svincolo con l'A19
PROGETTO ESECUTIVO



OPERE IDRAULICHE
Tombini SCATOLARI - Asse Principale
Tombino T18 - 5.50x3.00 al km 7+025.47 - Armatura Canna 3/3

Codice Unico Progetto (CUP) : F91B09000070001

Codice Elaborato: PA12_09 - E 2 2 5 T O 2 1 8 T S 1 9 H B Z 0 7 0 B 1:25

REV.	DATA	DESCRIZIONE	REDDATTO	VERIFICATO	APPROVATO	AUTORIZZATO
B	Ottobre 2011	Rif. Istruttoria prot.CDG-0141142-P del 19/10/11	A. SALVAGO	R. CAPOCCHI	M.LITI	P.PAGLINI
A	Settembre 2011	EMISSIONE	A. SALVAGO	R. CAPOCCHI	M.LITI	P.PAGLINI

Responsabile del procedimento: Ing. MAURIZIO CAPOCCHI

Il Progettista: **LUCA MENSICINI** (Ordine degli Ingegneri di Firenze N° 4533)

Il Consulente: **MAURIZIO CAPOCCHI** (Ordine degli Ingegneri di Firenze N° 4533)

Il Coordinatore per la sicurezza in fase di progetto: **ALESSANDRO SALVAGO** (Ordine degli Ingegneri di Firenze N° 1807)

Il Direttore dei lavori: **PEPPINO MARINO** (Ordine degli Ingegneri di Firenze N° 14447)