



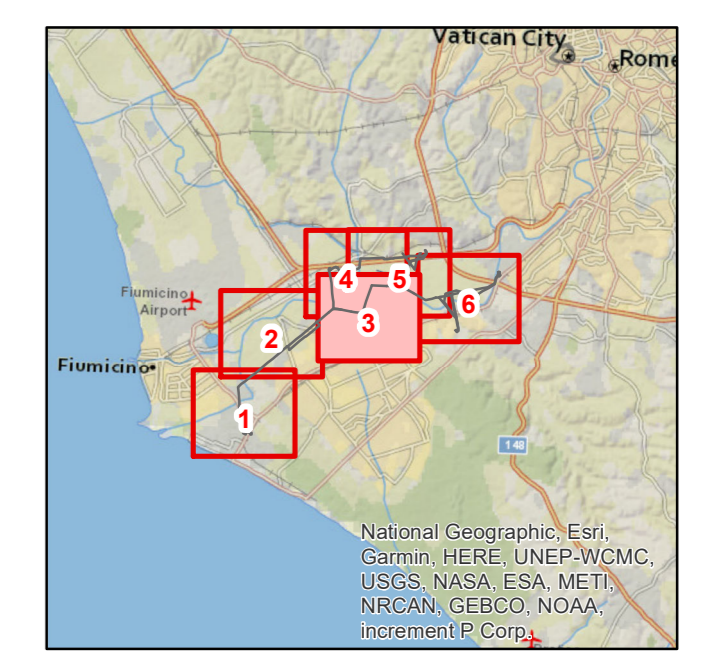
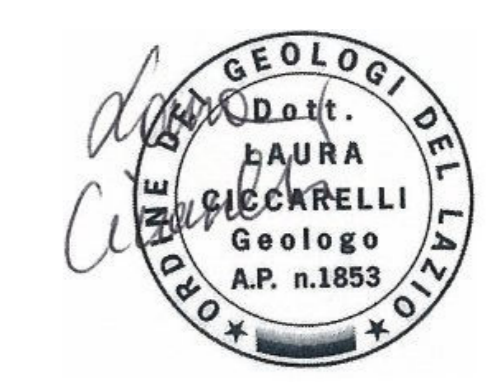
Legenda

Tracciato di Progetto

- sostegno da demolire
- sostegno da realizzare
- sostegno esistente
- linea aerea a 150 kV esistente oggetto di sostituzione conduttori
- nuova linea aerea a 150 kV
- nuova linea aerea a 380 kV
- nuovo cavo interrato a 150 kV
- linea aerea da demolire
- nuova stazione elettrica

Rete esistente

- area di studio ristretta (1.000 m dal tracciato)
- area di studio vasta (5.000 m dal tracciato)
- limite comunale
- linea aerea esistente
- linea in cavo esistente
- impianti esistenti



REVISIONI	N.	DATA	DESCRIZIONE	ELABORATO	ESAMINATO	ACCETTATO
ESTERNO	00	15 Marzo 2020	Revisione ad integrazione e sostituzione della versione RIGER10004B1822929	L. Ciccarelli		
	00	15 Marzo 2020	Revisione ad integrazione e sostituzione della versione RIGER10004B1822929	E. Valfino	N. Rivabene	

NUMERO E DATA ORDINE: OHA 3000064615 del 04/05/2018

MOTIVO DELL'INVIO: PER ACCETTAZIONE PER INFORMAZIONE

CODIFICA ELABORATO: DGER10004B1822929

TITOLO ELABORATO: Riassetto della Rete Elettrica AT nell'area metropolitana di Roma Quadrante Sud Ovest
Relazione Geologica

TIPOLOGIA ELABORATO: TAVOLA

PROGETTO: Riassetto della Rete Elettrica AT nell'area metropolitana di Roma Quadrante Sud Ovest

NOME DEL FILE	SCALA CAD	FORMATO	SCALA	FOGLIO
DGER10004B182292_03.pdf	1:5.000	AO	1:5.000	3/6

Questo documento contiene informazioni di proprietà Terna SpA e deve essere utilizzato esclusivamente dal destinatario in relazione alle finalità per le quali è stato ricevuto. È vietata qualsiasi forma di riproduzione o divulgazione senza l'esplicito consenso di Terna SpA. This document contains information proprietary to TERNIA S.p.A. and it shall have to be used exclusively for the purposes for which it has been furnished. Whichever stage of spreading or reproduction without the written permission of TERNIA S.p.A. is prohibited.