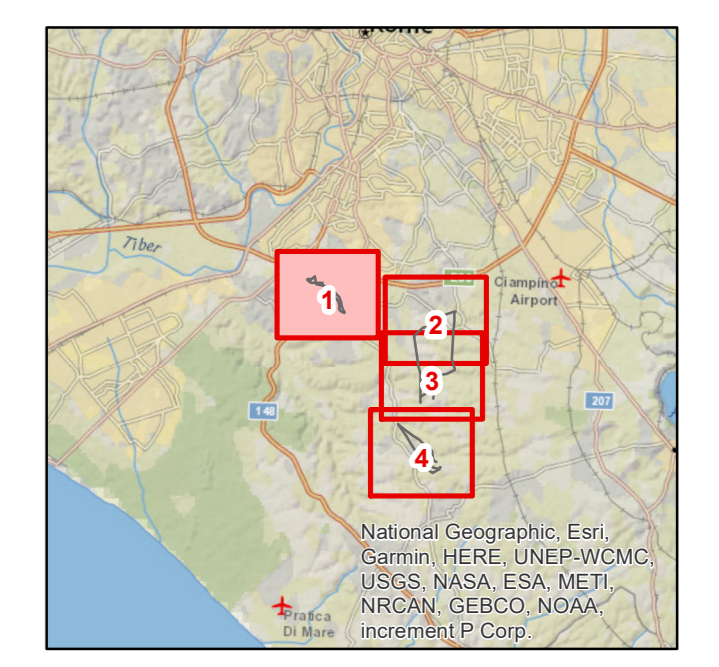
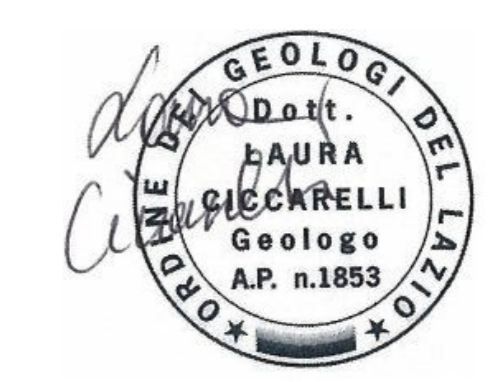




Legenda

- Tracciato di Progetto**
- sostegno da demolire
 - sostegno da realizzare
 - sostegno esistente
 - nuova linea aerea a 150 kV
 - nuova linea aerea a 220 kV
 - nuova linea aerea a 380 kV
 - nuovo cavo interrato a 150 kV
 - linea aerea da demolire
- area di studio ristretta (1.000 m dal tracciato)**
- area di studio vasta (5.000 m dal tracciato)**
- Rete esistente**
- linea aerea esistente
 - linea in cavo esistente
 - ⊗ impianti esistenti



REVISIONI	N.	DATA	DESCRIZIONE	ELABORATO	ESAMINATO	ACCETTATO
00	15 Marzo 2020		Revisione ed integrazione e sostituzione della versione R1821004B1822930	L. Ciccarelli		
00	15 Marzo 2020		Revisione ed integrazione e sostituzione della versione R1821004B1822930	E. Valfino	N. Rivabene	

NUMERO E DATA ORDINE: OHA 3000064615 del 04/05/2018 MOTIVO DELL'INVIO: <input type="checkbox"/> PER ACCETTAZIONE <input type="checkbox"/> PER INFORMAZIONE			
CODIFICA ELABORATO: DGER10004B1822930		TIPOLOGIA ELABORATO: TAVOLA	
TITOLO ELABORATO: Riassetto della Rete Elettrica AT nell'area metropolitana di Roma Quadrante Sud Ovest Relazione Geologica		PROGETTO: Corografia delle opere in progetto Interventi II.9 + II.12	
NOME DEL FILE: DGER10004B1822930_01.pdf	SCALA CAD: 1:5.000	FORMATO: A0	SCALA: 1:5.000
		FOGLIO: 1/4	

Questo documento contiene informazioni di proprietà Terna SpA e deve essere utilizzato esclusivamente dal destinatario in relazione alle finalità per le quali è stato ricevuto. È vietata qualsiasi forma di riproduzione o divulgazione senza l'esplicito consenso di Terna SpA. This document contains information proprietary to TERNIA S.p.A. and it will have to be used exclusively for the purposes for which it has been furnished. Whichever stage of spreading or reproduction without the written permission of TERNIA S.p.A. is prohibited.