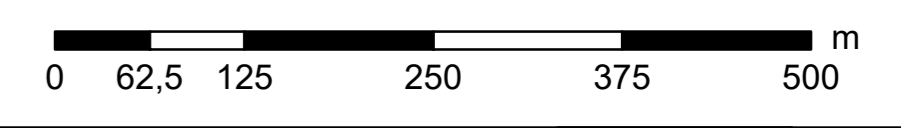
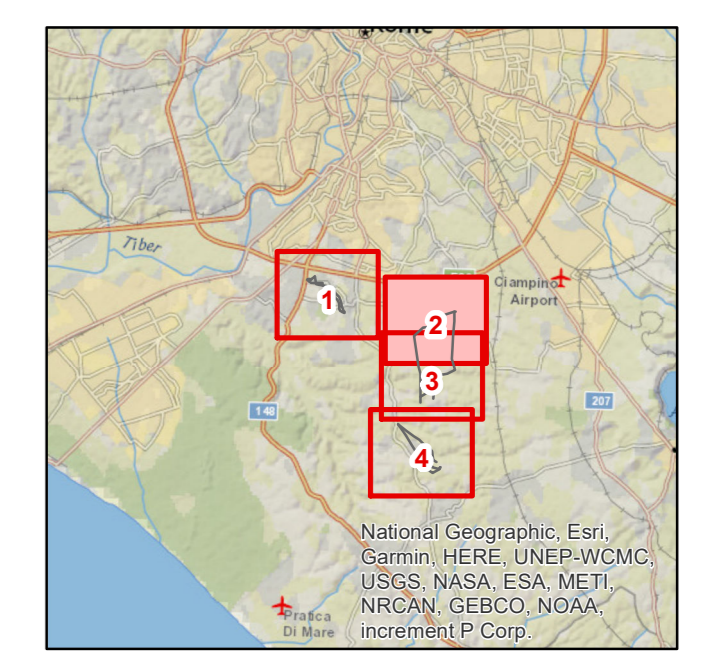
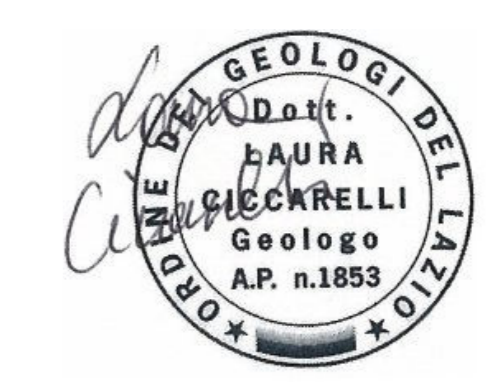




Legenda

■ sostegno da demolire	 area di studio ristretta (1.000 m dal tracciato)
■ sostegno da realizzare	 area di studio vasta (5.000 m dal tracciato)
● sostegno esistente	 limite comunale
— nuova linea aerea a 150 kV	Rete esistente
— nuova linea aerea a 220 kV	 linea aerea esistente
— nuova linea aerea a 380 kV	 linea in cavo esistente
●●●●● nuovo cavo interrato a 150 kV	 impianti esistenti
— linea aerea da demolire	



ESTERNO		L. Ciccarelli		GOLDER	
N.	DATA	DESCRIZIONE	ELABORATO		
00	15 Marzo 2020	Revisione ed integrazione e sostituzione della versione RIGER10004B1822930			
REVISIONI					
N.	DATA	DESCRIZIONE	ESAMINATO	ACCETTATO	
00	15 Marzo 2020	Revisione ed integrazione e sostituzione della versione RIGER10004B1822930	E. Vattimo	N. Rivabene	
NUMERO E DATA ORDINE: OHA 3000064615 del 04/05/2018					
MOTIVO DELL'INVIO: <input type="checkbox"/> PER ACCETTAZIONE <input type="checkbox"/> PER INFORMAZIONE					
CODIFICA ELABORATO			Terna Rete Italia		
DGER10004B1822930			TERNA GROUP		
TITOLO ELABORATO			TIPOLOGIA ELABORATO		
Riassetto della Rete Elettrica AT nell'area metropolitana di Roma Quadrante Sud Ovest Relazione Geologica			TAVOLA		
Corografia delle opere in progetto Interventi II.9 + II.12			PROGETTO		
Riassetto della Rete Elettrica AT nell'area metropolitana di Roma Quadrante Sud Ovest					
NOME DEL FILE	SCALA CAD	FORMATO	SCALA	FOGLIO	
DGER10004B1822930_02.pdf	1:5.000	AD	1:5.000	2/4	

Questo documento contiene informazioni di proprietà Terna SpA e deve essere utilizzato esclusivamente dal destinatario in relazione alle finalità per le quali è stato ricevuto. È vietata qualsiasi forma di riproduzione o divulgazione senza l'esplicito consenso di Terna SpA. This document contains information proprietary to TERNIA S.p.A. and it will have to be used exclusively for the purposes for which it has been furnished. Whichever stage of spreading or reproduction without the written permission of TERNIA S.p.A. is prohibited.