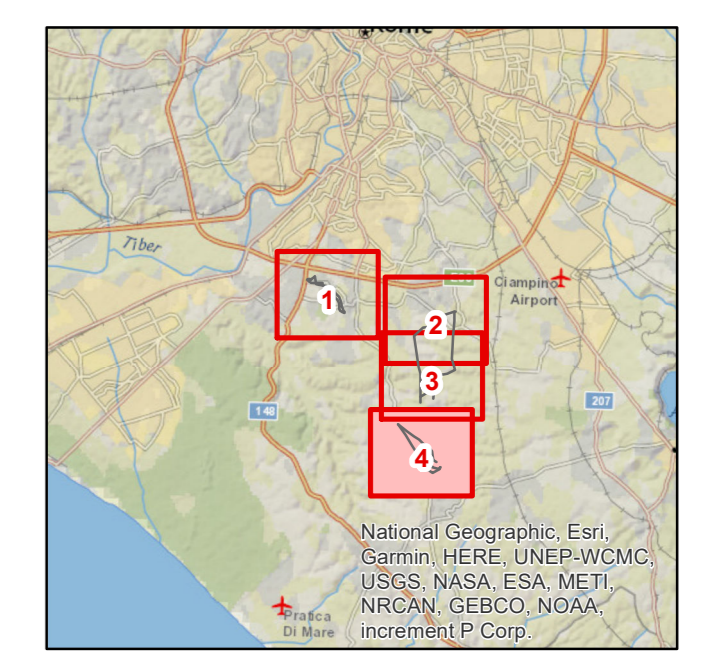
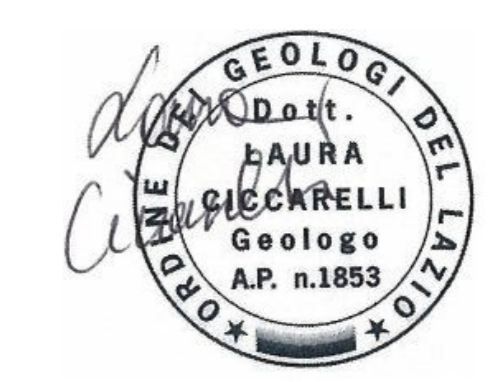




Legenda

- Tracciato di Progetto**
- sostegno da demolire
 - sostegno da realizzare
 - sostegno esistente
 - nuova linea aerea a 150 kV
 - nuova linea aerea a 220 kV
 - nuova linea aerea a 380 kV
 - nuovo cavo interrato a 150 kV
 - linea aerea da demolire
- area di studio ristretta (1.000 m dal tracciato)**
- area di studio vasta (5.000 m dal tracciato)**
- limite comunale**
- Rete esistente**
- linea aerea esistente
 - — — — — linea in cavo esistente
 - ⊠ impianti esistenti



REVISIONI	N.	DATA	DESCRIZIONE	ELABORATO	ESAMINATO	ACCETTATO
ESTERNO	00	15 Marzo 2020	Revisione ed integrazione e sostituzione della versione RIGER10004B1822930	L. Ciccarelli		
	00	15 Marzo 2020	Revisione ad integrazione e sostituzione della versione RIGER10004B1822930	E. Valtimo	N. Rivabene	

CODIFICA ELABORATO DGER10004B1822930		TITOLO ELABORATO Riassetto della Rete Elettrica AT nell'area metropolitana di Roma Quadrante Sud Ovest Relazione Geologica		TIPOLOGIA ELABORATO TAVOLA	
NUMERO E DATA ORDINE: OHA 3000064615 del 04/05/2018		MOTIVO DELL'INVIO: <input type="checkbox"/> PER ACCETTAZIONE <input type="checkbox"/> PER INFORMAZIONE		TAVOLA Corografia delle opere in progetto Interventi II.9 + II.12	
NOME DEL FILE DGER10004B1822930_04.pdf	SCALA CAD 1:5.000	FORMATO A0	SCALA 1:5.000	FOGLIO 4 / 4	

Pomezia

Questo documento contiene informazioni di proprietà Terna SpA e deve essere utilizzato esclusivamente dal destinatario in relazione alle finalità per le quali è stato ricevuto. È vietata qualsiasi forma di riproduzione o divulgazione senza il permesso scritto di Terna SpA. This document contains information proprietary to TERNA S.p.A. and it will have to be used exclusively for the purposes for which it has been furnished. Whichever stage of spreading or reproduction without the written permission of TERNA S.p.A. is prohibited.