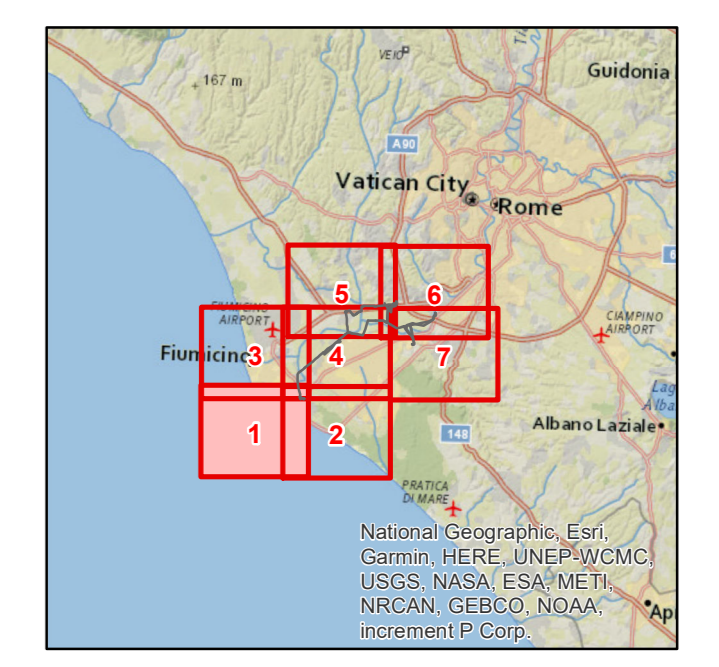
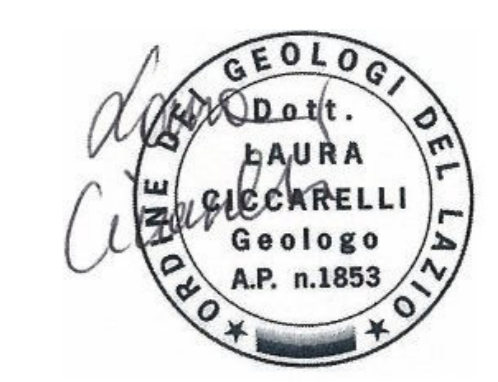


Legenda

- Tracciato di Progetto**
- sostegno da demolire
 - sostegno da realizzare
 - sostegno esistente
 - linea aerea a 150 kV esistente oggetto di sostituzione conduttori
 - nuova linea aerea a 150 kV
 - nuova linea aerea a 380 kV
 - nuovo cavo interrato a 150 kV
 - linea aerea da demolire
 - nuova stazione elettrica
- Rete esistente**
- linea aerea esistente
 - linea in cavo esistente
 - ⊗ impianti esistenti
- area di studio ristretta (1.000 m dal tracciato)**
- area di studio vasta (5.000 m dal tracciato)**
- limite comunale**

Geologia

- 1) Detriti antropici
- 3) Alluvioni ghiaiose, sabbiose, argillose attuali e recenti anche terrazzate e coperture coluviali ed eluviali
- 15) Sabbie litoranee e palustri e dune recenti



ESTERNO	N.	DATA	DESCRIZIONE	ELABORATO	ESAMINATO	ACCETTATO
00	15	Marzo 2020	Revisione ad integrazione e sostituzione della versione RGER10004B1822934	L. Ciccarelli		

NUMERO E DATA ORDINE: OHA 3000064615 del 04/05/2018 MOTIVO DELL'INVIO: <input type="checkbox"/> PER ACCETTAZIONE <input type="checkbox"/> PER INFORMAZIONE				
CODIFICA ELABORATO: DGER10004B1822934				
TITOLO ELABORATO: Riassetto della Rete Elettrica AT nell'area metropolitana di Roma Quadrante Sud Ovest Relazione Geologica Carta Geologica Interventi II.1+ II.7				
TIPOLOGIA ELABORATO: TAVOLA				
PROGETTO: Riassetto della Rete Elettrica AT nell'area metropolitana di Roma Quadrante Sud Ovest				
NOME DEL FILE: DGER10004B1822934_01.pdf	SCALA CAD: 1 unità =	FORMATO: A0	SCALA: 1:10.000	FOGLIO: 1/7

Questo documento contiene informazioni di proprietà Terna SpA e deve essere utilizzato esclusivamente dal destinatario in relazione alle finalità per le quali è stato ricevuto. È vietata qualsiasi forma di riproduzione o divulgazione senza l'esplicito consenso di Terna SpA. This document contains information proprietary to TERNIA S.p.A. and it will have to be used exclusively for the purposes for which it has been furnished. Whichever stage of spreading or reproduction without the written permission of TERNIA S.p.A. is prohibi.