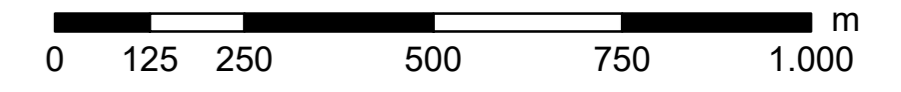
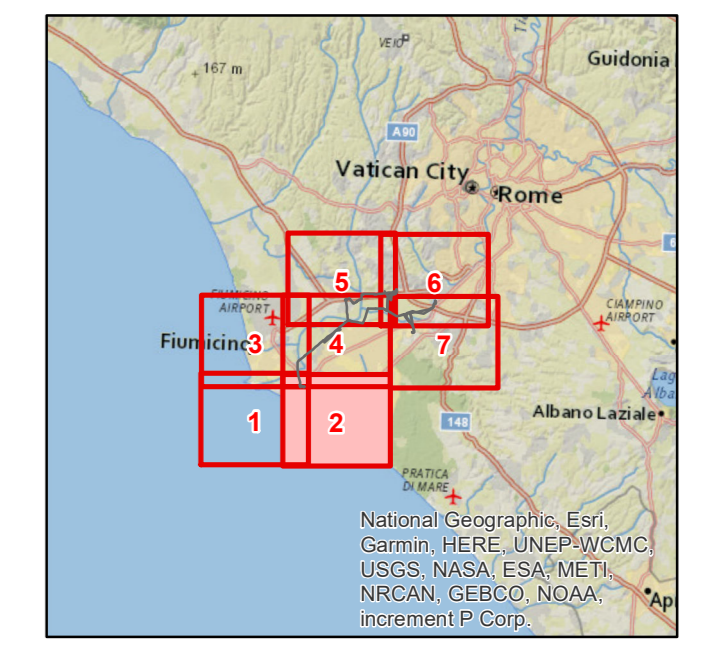
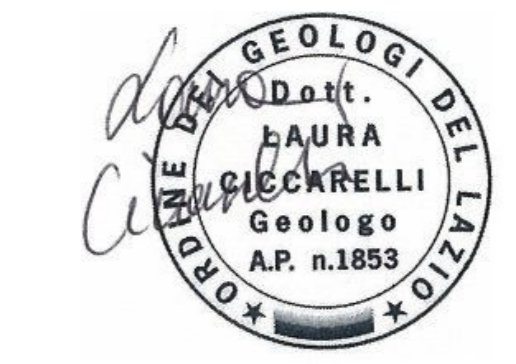


### Legenda

- Tracciato di Progetto**
- sostegno da demolire
  - sostegno da realizzare
  - sostegno esistente
  - linea aerea a 150 kV esistente oggetto di sostituzione conduttori
  - nuova linea aerea a 150 kV
  - nuova linea aerea a 380 kV
  - nuovo cavo interrato a 150 kV
  - linea aerea da demolire
  - nuova stazione elettrica
- area di studio ristretta (1.000 m dal tracciato)**
- area di studio vasta (5.000 m dal tracciato)**
- limite comunale**
- Rete esistente**
- linea aerea esistente
  - linea in cavo esistente
  - ⊠ impianti esistenti

### Geologia

- 1) Detriti antropici
- 3) Alluvioni ghiaiose, sabbiose, argillose attuali e recenti anche terrazzate e coperture colluviali ed eluviali
- 4) Depositi prevalentemente limo - argillosi in facies palustre, lacustre e salmastra
- 9dd) Depositi prevalentemente sabbiosi
- 15) Sabbie litoranee e palustri e dune recenti
- 56) Tufi leucitici con intercalazioni di depositi lacustri e diatomiferi



ESTERNO	N.	DATA	DESCRIZIONE	ELABORATO
00	15	Marzo 2020	Revisione ad integrazione e sostituzione della versione RIGER10004B1822934	L. Ciccarelli

REVISIONI	N.	DATA	DESCRIZIONE	ESAMINATO	ACCETTATO
00	15	Marzo 2020	Revisione ad integrazione e sostituzione della versione RIGER10004B1822934	E. Valtimo	N. Rivabene

NUMERO E DATA ORDINE: OHA 3000064615 del 04/05/2018

MOTIVO DELL'INVIO:  PER ACCETTAZIONE  PER INFORMAZIONE

CODIFICA ELABORATO		Terna Rete Italia	
DGER10004B1822934		TERNA GROUP	
TITOLO ELABORATO		TIPOLOGIA ELABORATO	
Riassesto della Rete Elettrica AT nell'area metropolitana di Roma Quadrante Sud Ovest Relazione Geologica		TAVOLA	
Carta Geologica Interventi II.1+ II.7		PROGETTO	
Riassesto della Rete Elettrica AT nell'area metropolitana di Roma Quadrante Sud Ovest			

NOME DEL FILE	SCALA CAD	FORMATO	SCALA	FOGLIO
DGER10004B1822934_02.pdf	1 unità	AO	1:10.000	2/7

Questo documento contiene informazioni di proprietà Terna SpA e deve essere utilizzato esclusivamente dal destinatario in relazione alle finalità per le quali è stato ricevuto. È vietata qualsiasi forma di riproduzione o divulgazione senza l'esplicito consenso di Terna SpA. This document contains information proprietary to TERNIA S.p.A. and it will have to be used exclusively for the purposes for which it has been furnished. Whichever stage of spreading or reproduction without the written permission of TERNIA S.p.A. is prohibited.