

Legenda

Tracciato di Progetto

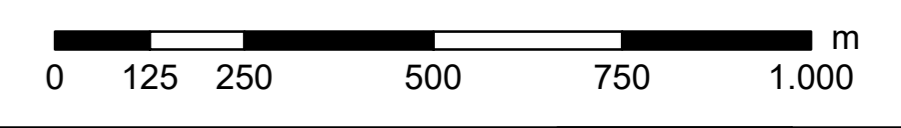
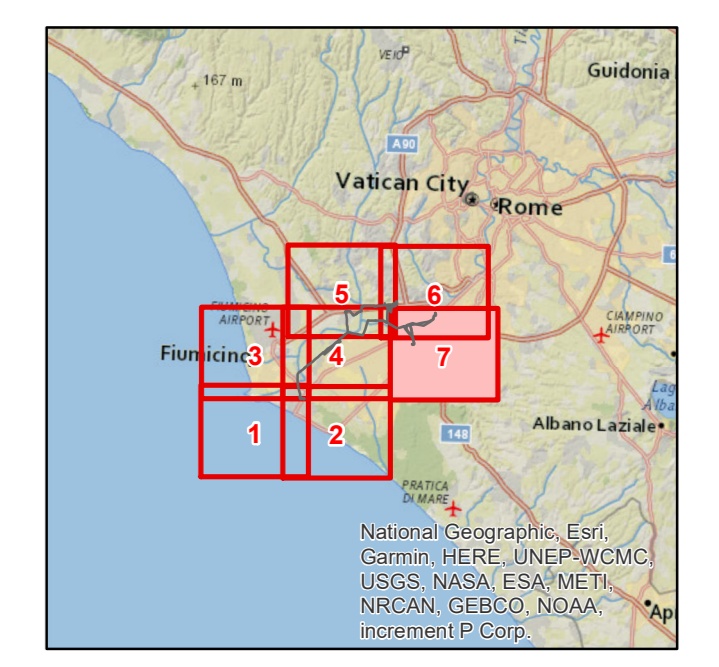
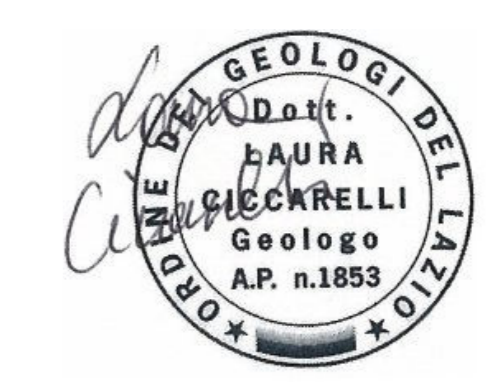
- sostegno da demolire
- sostegno da realizzare
- sostegno esistente
- linea aerea a 150 kV esistente oggetto di sostituzione conduttori
- nuova linea aerea a 150 kV
- nuova linea aerea a 380 kV
- nuovo cavo interrato a 150 kV
- linea aerea da demolire
- nuova stazione elettrica

Rete esistente

- linea aerea esistente
- linea in cavo esistente
- impianti esistenti

Geologia

- 1) Detriti antropici
- 3) Alluvioni ghiaiose, sabbiose, argillose attuali e recenti anche terrazzate e coperture colluviali ed eluviali
- 6) Alluvioni ghiaiose, sabbiose, argillose antiche terrazzate dep. lacustri antichi
- 7) Travertini
- 9sd) Depositi prevalentemente sabbiosi
- 9ps) Depositi prevalentemente sabbiosi a luoghi cementati in facies marina e marino-marginale lungo costa
- 15) Sabbie litoranee e palustri e dune recenti
- 42) Lave sottosature e sature
- 43) Tufo prevalentemente litoidi
- 44) Tufo stratificati, tufo e tufo terrosi
- 45) Pozzolane
- 56) Tufo leucitici con intercalazioni di depositi lacustri e diatomiferi



ESTERNO	00	15 Marzo 2018	Revisione ad integrazione e sostituzione della versione RIGER10004B1822934	L. Ciccarelli	
N.	DATA	DESCRIZIONE	ELABORATO		
REVISIONI					
00	15 Marzo 2018	Revisione ad integrazione e sostituzione della versione RIGER10004B1822934	E. Vattimo	N. Rivabene	
N.	DATA	DESCRIZIONE	ESAMINATO	ACCETTATO	
NUMERO E DATA ORDINE: OHA 3000064615 del 04/05/2018					
MOTIVO DELL'INVIO: <input type="checkbox"/> PER ACCETTAZIONE <input type="checkbox"/> PER INFORMAZIONE					
CODIFICA ELABORATO					
DGER10004B1822934				TIPOLOGIA ELABORATO	
TITOLO ELABORATO				TAVOLA	
Riassetto della Rete Elettrica AT nell'area metropolitana di Roma Quadrante Sud Ovest				PROGETTO	
Relazione Geologica				Riassetto della Rete Elettrica AT nell'area metropolitana di Roma Quadrante Sud Ovest	
Carta Geologica Interventi II.1+ II.7					
NOME DEL FILE		SCALA CAD	FORMATO	SCALA	FOLGIO
DGER10004B1822934_07.pdf		1 unità =	AD	1:10.000	7/7

Questo documento contiene informazioni di proprietà Terna SpA e deve essere utilizzato esclusivamente dal destinatario in relazione alle finalità per le quali è stato ricevuto. È vietata qualsiasi forma di riproduzione o divulgazione senza il permesso scritto di Terna SpA. This document contains information proprietary to TERNA S.p.A. and it will have to be used exclusively for the purposes for which it has been furnished. Whichever stage of spreading or reproduction without the written permission of TERNA S.p.A. is prohibited.