



Legenda

Tracciato di Progetto

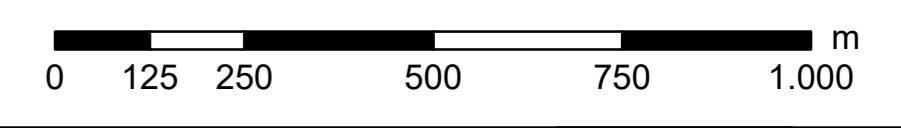
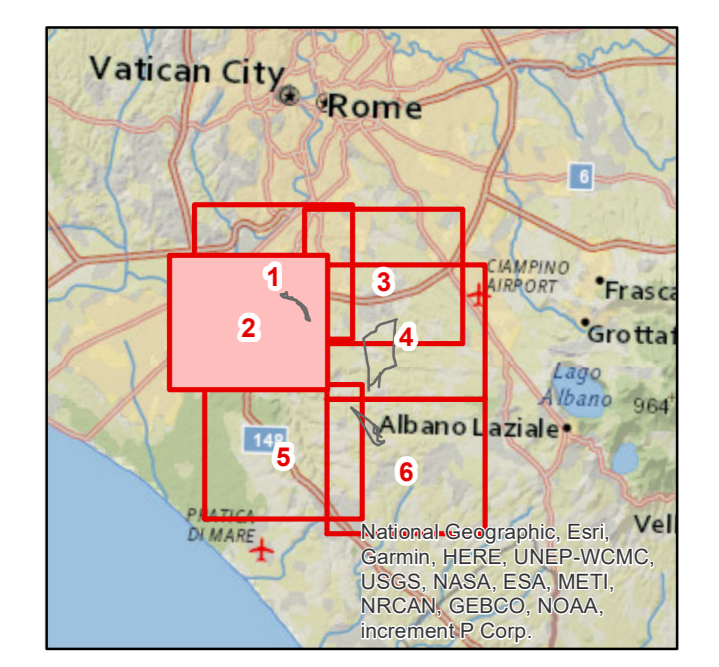
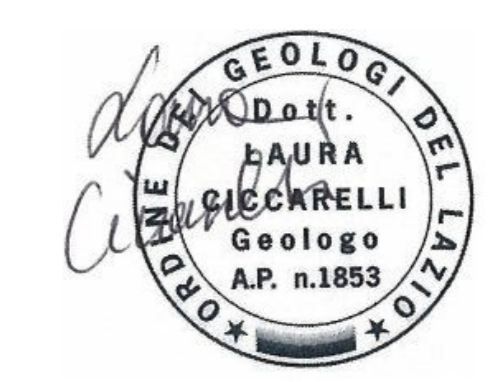
- sostegno da demolire
- sostegno da realizzare
- sostegno esistente
- nuova linea aerea a 150 kV
- nuova linea aerea a 220 kV
- nuova linea aerea a 380 kV
- nuovo cavo interrato a 150 kV
- linea aerea da demolire

Rete esistente

- area di studio ristretta (1.000 m dal tracciato)
- area di studio vasta (5.000 m dal tracciato)
- limite comunale
- linea aerea esistente
- linea in cavo esistente
- impianti esistenti

Geolitologia

- 1) Detriti antropici
- 2) Alluvioni ghiaiose, sabbiose, argillose attuali e recenti anche terrazzate e coperture colluviali ed
- 6) Alluvioni ghiaiose, sabbiose, argillose antiche terrazzate dep. lacustri
- 7) Travertini
- 9dd) Depositi prevalentemente
- 9ps) Depositi prevalentemente sabbiosi a luoghi cementati in facies marina e marino-marginale lungo
- 10) Depositi prevalentemente argillosi in facies marina e marino-marginale lungo
- 15) Sabbie litoranee e palustri e dune
- 42) Lave sottosature e
- 43) Tufi prevalentemente
- 44) Tufi stratificati, tuffi e tuffi
- 45) Pozzolane
- 56) Tufi luclitici con intercalazioni di depositi lacustri e



ESTERNO		INTERNO	
N.	DATA	DESCRIZIONE	ELABORATO
00	15 Marzo 2018	Revisione ad integrazione e sostituzione della versione RIGER10004B1822935	L. Ciccarelli
00	15 Marzo 2018	Revisione ad integrazione e sostituzione della versione RIGER10004B1822935	E. Valtimo, N. Rivabene

NUMERO E DATA ORDINE: OHA 3000064815 del 04/05/2018
 MOTIVO DELL'INVIO: PER ACCETTAZIONE PER INFORMAZIONE

CODIFICA ELABORATO		Terna Rete Italia	
DGER10004B1822935		TERNA GROUP	
TITOLO ELABORATO		TIPOLOGIA ELABORATO	
Riassetto della Rete Elettrica AT nell'area metropolitana di Roma Quadrante Sud Ovest Relazione Geologica		TAVOLA	
Carta geolitologica Progetto - Varianti		PROGETTO	
		Riassetto della Rete Elettrica AT nell'area metropolitana di Roma Quadrante Sud Ovest	

NOME DEL FILE	SCALA CAD	FORMATO	SCALA	FOGLIO
DGER10004B1822935_02.pdf	1 unità =	AD	1:10.000	2/6

Questo documento contiene informazioni di proprietà Terna SpA e deve essere utilizzato esclusivamente dal destinatario in relazione alle finalità per le quali è stato ricevuto. È vietata qualsiasi forma di riproduzione o divulgazione senza il permesso scritto di Terna SpA. This document contains information proprietary to TERNA S.p.A. and it shall have to be used exclusively for the purposes for which it has been furnished. Whichever stage of spreading or reproduction without the written permission of TERNA S.p.A. is prohibited.