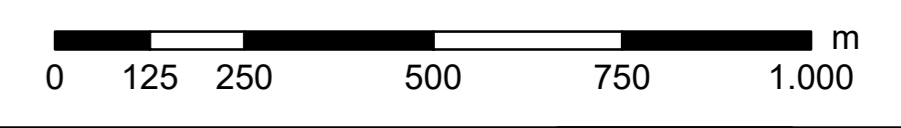
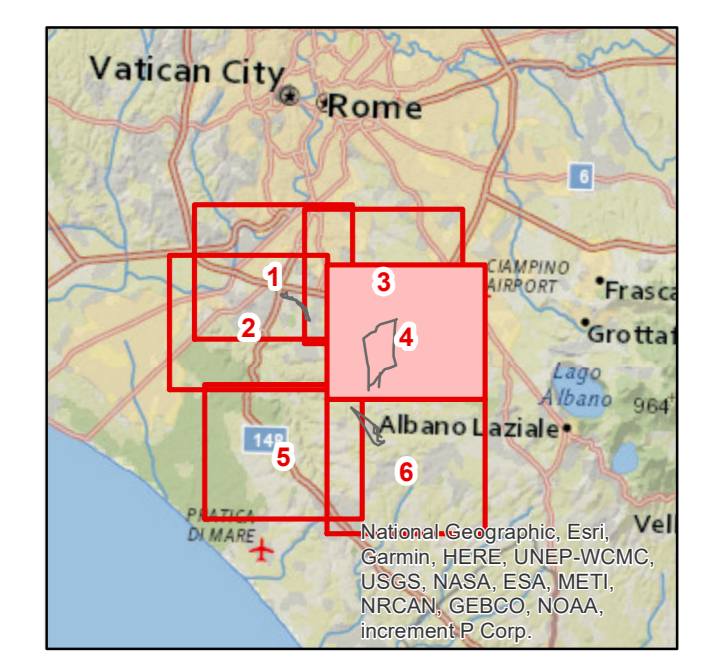
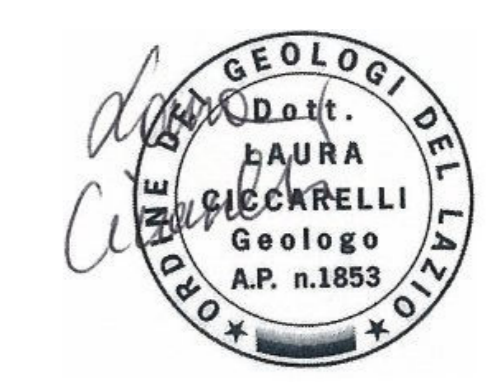


- ### Legenda
- Tracciato di Progetto**
- sostegno da demolire
  - sostegno da realizzare
  - sostegno esistente
  - nuova linea aerea a 150 kV
  - nuova linea aerea a 220 kV
  - nuova linea aerea a 380 kV
  - nuovo cavo interrato a 150 kV
  - linea aerea da demolire
- Rete esistente**
- linea aerea esistente
  - linea in cavo esistente
  - impianti esistenti
- Geolitologia**
- 3) Alluvioni ghiaiose, sabbiose, argillose attuali e recenti anche terrazzate e coperture colluviali ed
  - 40) Scorie e lapilli
  - 42) Lave sottosature e sature
  - 43) Tufo prevalentemente litoidi
  - 44) Tufo stratificati, tufo e tufo terrosi
  - 45) Pozzolane
  - 46) Facies freatomagmatiche



ESTRINSECO	00	15 Marzo 2018	Revisione ad integrazione e sostituzione della versione RIGER10004B1822935	L. Ciccarelli	
N.	DATA	DESCRIZIONE	ELABORATO		
REVISIONI					
00	15 Marzo 2018	Revisione ad integrazione e sostituzione della versione RIGER10004B1822935	E. Valtimo	N. Rivabene	
N.	DATA	DESCRIZIONE	ESAMINATO	ACCETTATO	
NUMERO E DATA ORDINE: OHA 3000064815 del 04/05/2018 MOTIVO DELL'INVIO: <input type="checkbox"/> PER ACCETTAZIONE <input type="checkbox"/> PER INFORMAZIONE					
CODIFICA ELABORATO <b>DGER10004B1822935</b>					
TITOLO ELABORATO <b>Riassetto della Rete Elettrica AT nell'area metropolitana di Roma Quadrante Sud Ovest</b> Relazione Geologica <b>Carta geolitologica Progetto - Varianti</b>				TIPOLOGIA ELABORATO <b>TAVOLA</b> PROGETTO Riassetto della Rete Elettrica AT nell'area metropolitana di Roma Quadrante Sud Ovest	
NOME DEL FILE DGER10004B1822935_04.pdf		SCALA CAD 1 unità =	FORMATO A0	SCALA 1:10.000	FOGLIO 4 / 6
<small>Questo documento contiene informazioni di proprietà Terna SpA e deve essere utilizzato esclusivamente dal destinatario in relazione alle finalità per le quali è stato ricevuto. È vietata qualsiasi forma di riproduzione o divulgazione senza il permesso scritto di Terna SpA. This document contains information proprietary to TERNA S.p.A. and it will have to be used exclusively for the purposes for which it has been furnished. Whichever stage of spreading or reproduction without the written permission of TERNA S.p.A. is prohibited.</small>					