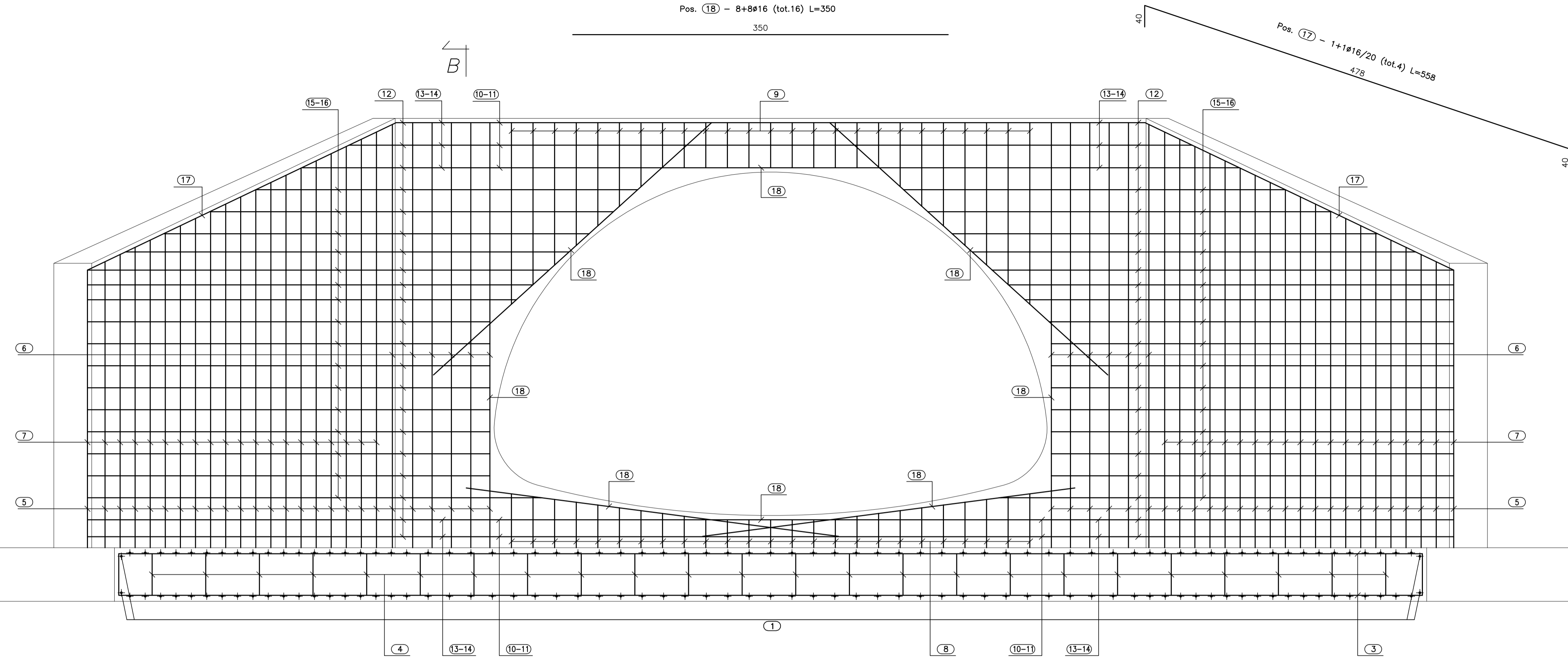


VISTA. A-A
(SCALA 1:25)

Pos. (18) - 8+8Ø16 (tot.16) L=350

350



Pos. (17) - 1+1Ø16/20 (tot.4) L=558
478

Pos. (9) - 1+1Ø16/20 (tot.50) L=222/249
42/169

Pos. (7) - 1+1Ø16/20 (tot.82) L=299/427
259/387

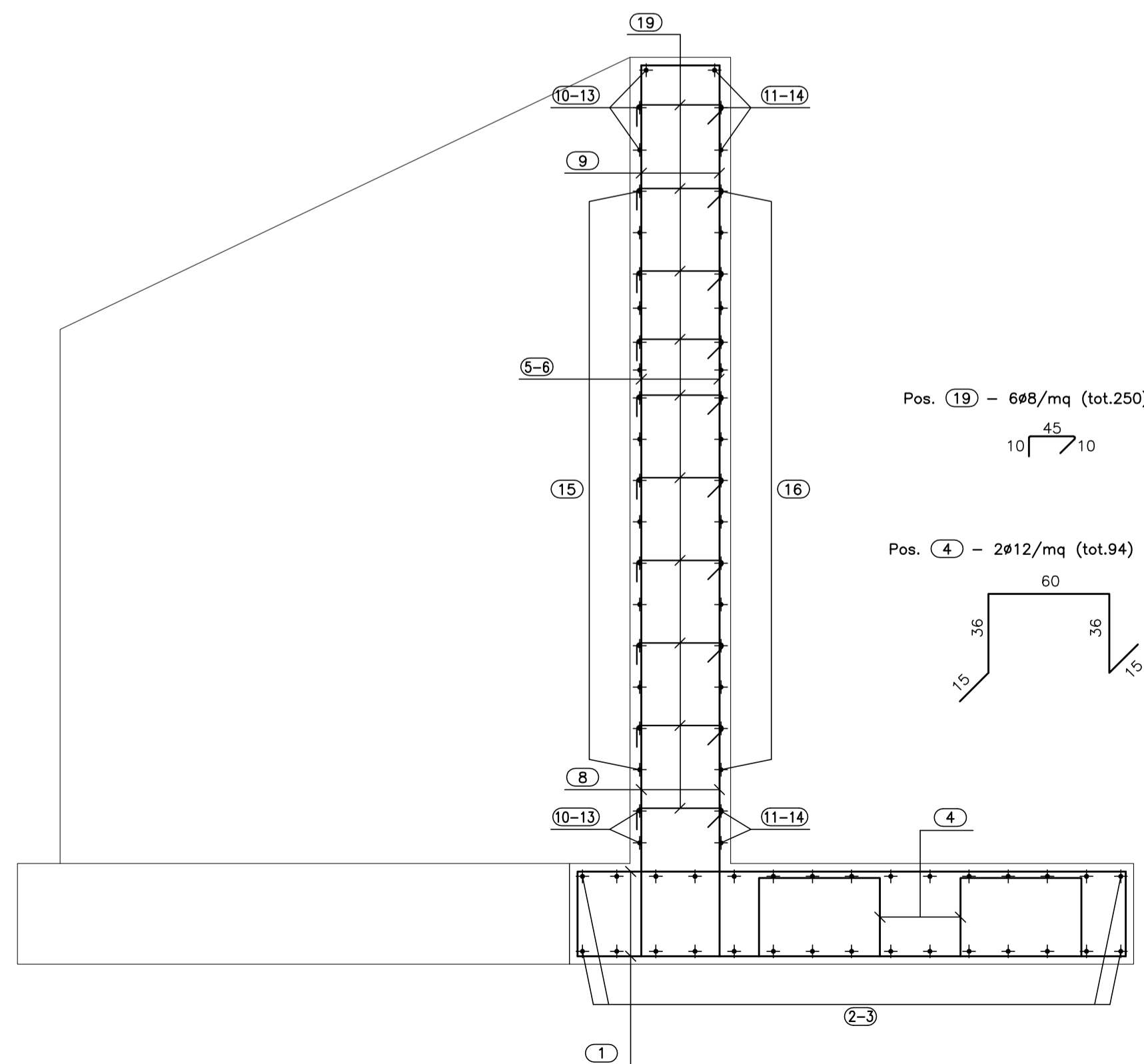
Pos. (6) - 1+1Ø16/20 (tot.26) L=456
396

Pos. (5) - 1+1Ø16/20 (tot.108) L=185
145

Pos. (8) - 1+1Ø16/20 (tot.50) L=150/175
70/95

SEZ. B-B
(SCALA 1:25)

A



Pos. (19) - 6Ø8/mq (tot.250) L=65
45
10 45 10

Pos. (4) - 2Ø12/mq (tot.94) L=162
60
36 36 15 15

CALCESTRUZZO (UNI EN 206-1):
MAGRONI:
- CLASSE DI RESISTENZA C12/15

STRUTTURE DI FONDAZIONE/ELEVAZIONE:
- CLASSE DI RESISTENZA C32/40 (UNI 9858)
- CLASSE DI ESPOSIZIONE XA2 (UNI EN 206-1)
- CLASSE DI CONSISTENZA S4 (UNI 9418)
- COPRIFERRO 40mm
DIAMETRO MAX DEGLI AGGREGATI 32 mm

ACCIAIO PER C.A.:
- Fe B 44 K Controllato in stabilimento saldabile

ACCIAIO PER TUBI ARMCO:
- TIPOLOGIA Fe 360 B
- BULLONI Classe 8.8
- ZINCATURA applicata a caldo con incidenza non inferiore a 305 g/mq per faccia



PA 12/09
CORRIDOIO PLURIMODALE TIRRENICO - NORD EUROPA
ITINERARIO AGRIGENTO - CALTANISSETTA - A19
S.S. N° 640 "DI PORTO EMPEDOCLE"
AMMODERNAMENTO E ADEGUAMENTO ALLA CAT. B DEL D.M. 5.11.2001
Dal km 44+000 allo svincolo con l'A19

PROGETTO ESECUTIVO



OPERE IDRAULICHE
Tombini ARMCO - Asse Principale
Tombino T19 - 5.05x3.10 al km 7+226.77 - Armatura Sbocco Tav.2/2

Codice Unico Progetto (CUP) : F91B09000070001

Codice Elaborato: PA12_09 - E 2 2 6 T O 2 1 9 T C 2 0 H B Z 1 0 4 A

REV.	DATA	DESCRIZIONE	REDDATTO	VERIFICATO	APPROVATO	AUTORIZZATO
A	Aprile 2011	EMISSIONE	A. SALVAGO	A. TURSO	M. LITI	P. PAGLINI

Responsabile del procedimento: Ing. MAURIZIO MAURIZIO

Il Progettista: **ING. GIAN LUCA MENCHINI** (Ordine degli Ingegneri di Firenze n° 4533)

Il Consulente: **ING. TURSO Adriano** (Ordine degli Ingegneri di Agrigento n° 1400)

Il Coordinatore per la sicurezza: **ING. MASSIMO SALVAGO** (Ordine degli Ingegneri di Agrigento n° 14853)

Il Direttore dei lavori: **ING. PEPPINO MARGARITO** (Ordine degli Ingegneri di Agrigento n° 14447)