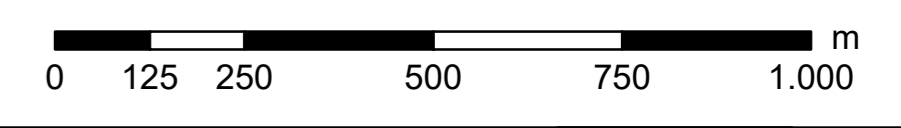
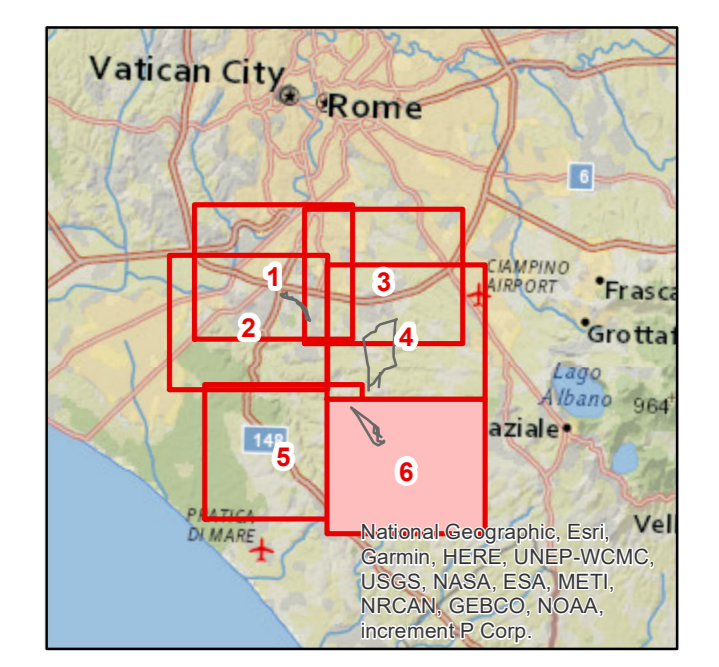
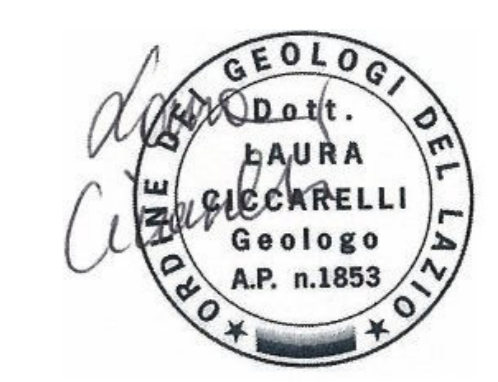


**Legenda**

- Tracciato di Progetto**
- sostegno da demolire
  - sostegno da realizzare
  - sostegno esistente
  - nuova linea aerea a 150 kV
  - nuova linea aerea a 220 kV
  - nuova linea aerea a 380 kV
  - nuovo cavo interrato a 150 kV
  - linea aerea da demolire
- Area di studio**
- area di studio ristretta (1.000 m dal tracciato)
  - area di studio vasta (5.000 m dal tracciato)
- Rete esistente**
- linea aerea esistente
  - linea in cavo esistente
  - impianti esistenti

**Geolitologia**

- 3) Alluvioni ghiaiose, sabbiose, argillose attuali e recenti anche terrazzate e coperture colluviali ed
- 4) Depositi prevalentemente limo-argillosi in facies palustre, lacustre e salmastra
- 42) Scorie e lapilli
- 43) Tufo prevalentemente litoidi
- 44) Tufo stratificati, tufo e tufo terrosi
- 45) Pozzolane



ESTERNO	00	15 Marzo 2020	Revisione ad integrazione e sostituzione della versione RICEVERE/AMBITO	L. Ciccarelli	
N.		DATA	DESCRIZIONE	ELABORATO	
REVISIONI					
	00	15 Marzo 2020	Revisione ad integrazione e sostituzione della versione RICEVERE/AMBITO	E. Vattimo	N. Rivabene
N.		DATA	DESCRIZIONE	ESAMINATO	ACCETTATO
NUMERO E DATA ORDINE: OHA 3000064815 del 04/05/2018					
MOTIVO DELL'INVIO: <input type="checkbox"/> PER ACCETTAZIONE <input type="checkbox"/> PER INFORMAZIONE					
CODIFICA ELABORATO					
DGER10004B1822935				TIPOLOGIA ELABORATO	
TITOLO ELABORATO				TAVOLA	
Riassetto della Rete Elettrica AT nell'area metropolitana di Roma Quadrante Sud Ovest				PROGETTO	
Relazione Geologica				Riassetto della Rete Elettrica AT nell'area metropolitana di Roma Quadrante Sud Ovest	
NOME DEL FILE		SCALA CAD	FORMATO	SCALA	FOLGIO
DGER10004B1822935_RI.pdf		1 unità =	AO	1:10.000	6/6

Questo documento contiene informazioni di proprietà Terna SpA e deve essere utilizzato esclusivamente dal destinatario in relazione alle finalità per le quali è stato ricevuto. È vietata qualsiasi forma di riproduzione o divulgazione senza il permesso scritto di Terna SpA. This document contains information proprietary to TERNA S.p.A. and it will have to be used exclusively for the purposes for which it has been furnished. Whichever stage of spreading or reproduction without the written permission of TERNA S.p.A. is prohibited.