



Legenda

Tracciato di Progetto

- sostegno da demolire
- sostegno da realizzare
- sostegno esistente
- linea aerea a 150 kV esistente oggetto di sostituzione conduttori
- nuova linea aerea a 150 kV
- nuova linea aerea a 380 kV
- nuovo cavo interrato a 150 kV
- linea aerea da demolire
- nuova stazione elettrica

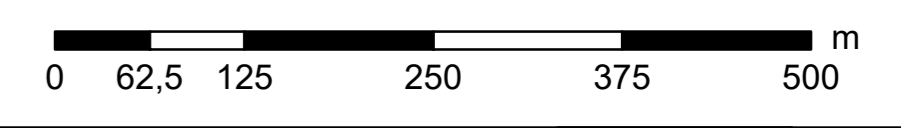
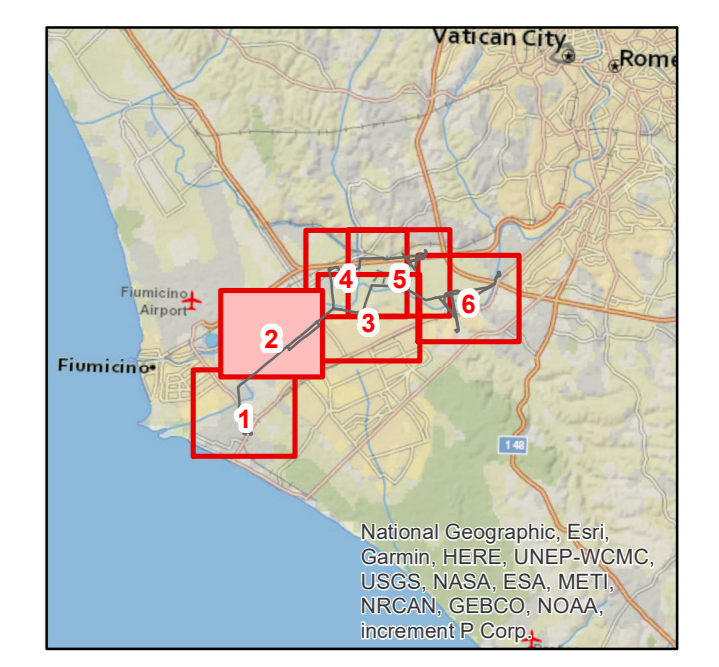
Rete esistente

- linea aerea esistente
- linea in cavo esistente
- trapianti esistenti

area di studio vasta (5.000 m dal tracciato)

limite comunale

Natalecece Shirpa



REVISIONI	N.	DATA	DESCRIZIONE	ELABORATO	ESAMINATO	ACCETTATO
00	15 Marzo 2018		Revisione ad integrazione e sostituzione della versione RIGER10004B1822941	M. T. Shirpa		
00	15 Marzo 2018		Revisione ad integrazione e sostituzione della versione RIGER10004B1822941	E. Valfino	N. Rivabene	

NUMERO E DATA ORDINE: OHA 3000064615 del 04/05/2018

MOTIVO DELL'INVIO: PER ACCETTAZIONE PER INFORMAZIONE

CODIFICA ELABORATO			
DGER10004B1822941		TIPOLOGIA ELABORATO	
TITOLO ELABORATO		TAVOLA	
Riassetto della Rete Elettrica AT nell'area metropolitana di Roma Quadrante Sud Ovest		PROGETTO	
Valutazione d'Incidenza		Riassetto della Rete Elettrica AT nell'area metropolitana di Roma Quadrante Sud Ovest	
COROGRAFIA DELLE OPERE IN PROGETTO		Interventi II.1+ II.7	

NOME DEL FILE	SCALA CAD	FORMATO	SCALA	FOGLIO
DGER10004B1822941_02.pdf	1:5.000	AD	1:5.000	2/6

Questo documento contiene informazioni di proprietà Terna SpA e deve essere utilizzato esclusivamente dal destinatario in relazione alle finalità per le quali è stato ricevuto. È vietata qualsiasi forma di riproduzione o divulgazione senza l'esplicito consenso di Terna SpA. This document contains information proprietary to TERNIA S.p.A. and it shall have to be used exclusively for the purposes for which it has been furnished. Whichever stage of spreading or reproduction without the written permission of TERNIA S.p.A. is prohibited.