



Legenda

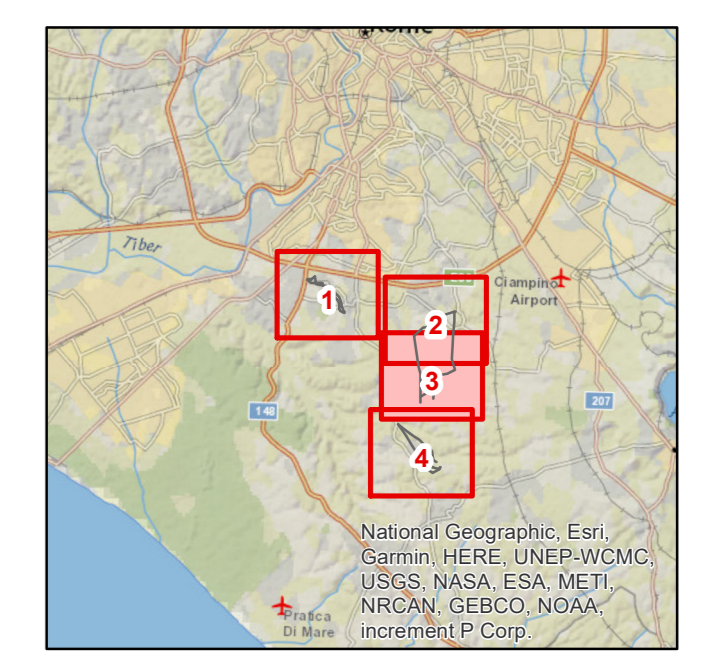
Tracciato di Progetto

- sostegno da demolire
- sostegno da realizzare
- sostegno esistente
- nuova linea aerea a 150 kV
- nuova linea aerea a 220 kV
- nuova linea aerea a 380 kV
- nuovo cavo interrato a 150 kV
- linea aerea da demolire

Rete esistente

- area di studio vasta (5.000 m dal tracciato)
- ⋯ limite comunale
- linea aerea esistente
- ⋯ linea in cavo esistente
- ⊠ impianti esistenti

Maria Teresa Sirpe



REVISIONI	ESTRINSECO	NUMERO E DATA ORDINE	DESCRIZIONE	ELABORATO	ESAMINATO	ACCETTATO
	00	15 Marzo 2020	Revisione ad integrazione e sostituzione della versione RIGER10004B1822942	M. T. Sirpe		
	00	15 Marzo 2020	Revisione ad integrazione e sostituzione della versione RIGER10004B1822942	E. Valtimo	N. Rivabene	

NUMERO E DATA ORDINE: OHA 3000064615 del 04/05/2018
 MOTIVO DELL'INVIO: PER ACCETTAZIONE PER INFORMAZIONE

CODIFICA ELABORATO		Terna Rete Italia	
DGER10004B1822942		TERNA GROUP	
TITOLO ELABORATO		TIPOLOGIA ELABORATO	
Riassetto della Rete Elettrica AT nell'area metropolitana di Roma Quadrante Sud Ovest		TAVOLA	
Valutazione d'Incidenza		PROGETTO	
Corografia delle opere in progetto		Riassetto della Rete Elettrica AT nell'area metropolitana di Roma Quadrante Sud Ovest	
Interventi II.9 + II.12			

NOME DEL FILE	SCALA CAD	FORMATO	SCALA	FOGLIO
DGER10004B1822942_03.pdf	1:5.000	AD	1:5.000	3/4

Questo documento contiene informazioni di proprietà Terna SpA e deve essere utilizzato esclusivamente dal destinatario in relazione alle finalità per le quali è stato ricevuto. È vietata qualsiasi forma di riproduzione o divulgazione senza l'esplicito consenso di Terna SpA. This document contains information proprietary to TERNIA S.p.A. and it will have to be used exclusively for the purposes for which it has been furnished. Whichever stage of spreading or reproduction without the written permission of TERNIA S.p.A. is prohibited.