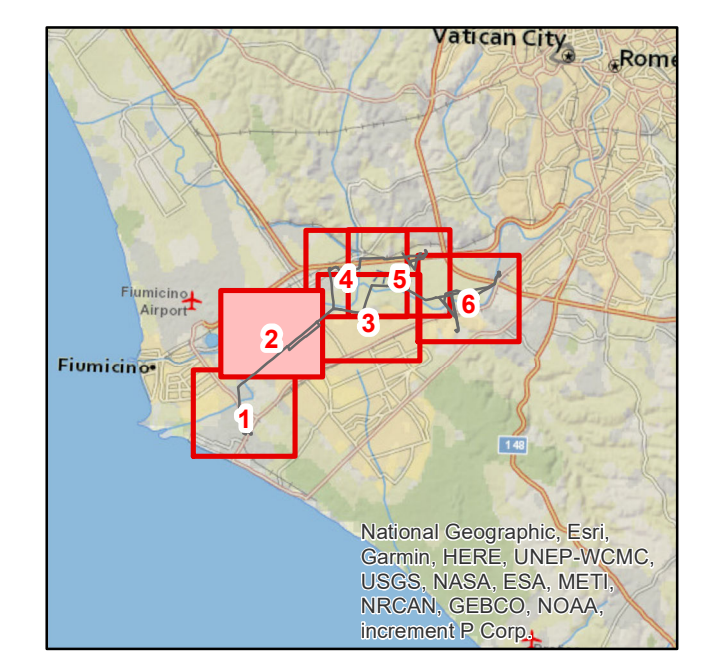




- ### Legenda
- Tracciato di Progetto**
- sostegno da demolire
  - sostegno da realizzare
  - sostegno esistente
  - linea aerea a 150 kV esistente oggetto di sostituzione conduttori
  - nuova linea aerea a 150 kV
  - nuova linea aerea a 380 kV
  - nuovo cavo interrato a 150 kV
  - linea aerea da demolire
  - nuova stazione elettrica
- Rete esistente**
- linea aerea esistente
  - linea in cavo esistente
  - impianti esistenti
- area di studio ristretta (1.000 m dal tracciato)  
 area di studio vasta (5.000 m dal tracciato)  
 limite comunale



REVISIONI	N.	DATA	DESCRIZIONE	ELABORATO	ESAMINATO	ACCETTATO
ESTERNO	00	15 Marzo 2020	Revisione ad integrazione e sostituzione della versione RIGER10004B182214	M. Masini		
REVISIONI	00	15 Marzo 2020	Revisione ad integrazione e sostituzione della versione RIGER10004B182214	E. Valtimo	N. Rivabene	

NUMERO E DATA ORDINE: OHA 3000064615 del 04/05/2018

MOTIVO DELL'INVIO:  PER ACCETTAZIONE  PER INFORMAZIONE

CODIFICA ELABORATO			
DGER10004B182214		TIPOLOGIA ELABORATO	
TITOLO ELABORATO		TAVOLA	
Riassetto della Rete Elettrica AT nell'area metropolitana di Roma Quadrante Sud Ovest Relazione Paesaggistica		PROGETTO	
Corografia delle opere in progetto Interventi II.1+ II.7		Riassetto della Rete Elettrica AT nell'area metropolitana di Roma Quadrante Sud Ovest	

NOME DEL FILE	SCALA CAD	FORMATO	SCALA	FOGLIO
DGER10004B182214_02.pdf	1:5.000	AD	1:5.000	2/6

Questo documento contiene informazioni di proprietà Terna SpA e deve essere utilizzato esclusivamente dal destinatario in relazione alle finalità per le quali è stato ricevuto. È vietata qualsiasi forma di riproduzione o divulgazione senza l'esplicito consenso di Terna SpA. This document contains information proprietary to TERNA S.p.A. and it shall have to be used exclusively for the purposes for which it has been furnished. Whichever stage of spreading or reproduction without the written permission of TERNA S.p.A. is prohibited.