



### Legenda

**Tracciato di Progetto**

- sostegno da demolire
- sostegno da realizzare
- sostegno esistente
- nuova linea aerea a 150 kV
- nuova linea aerea a 220 kV
- nuova linea aerea a 380 kV
- nuovo cavo interrato a 150 kV
- linea aerea da demolire

**Rete esistente**

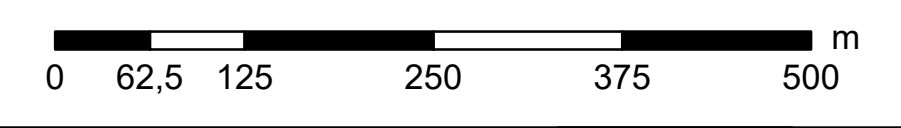
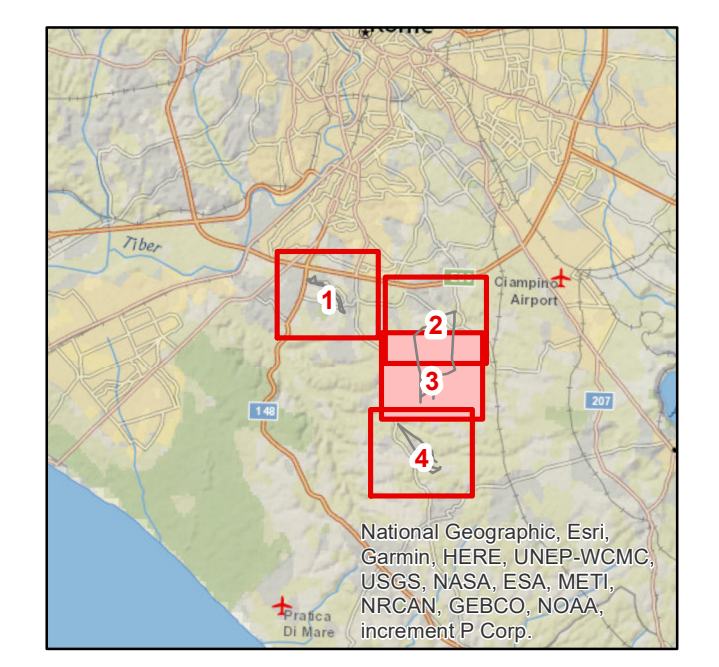
- linea aerea esistente
- linea in cavo esistente
- impianti esistenti

**Area di studio**

- area di studio ristretta (1.000 m dal tracciato)
- area di studio vasta (5.000 m dal tracciato)

**Limiti**

- limite comunale



REVISIONI	00	15 Marzo 2020	Revisione ad integrazione e sostituzione della versione RIGER10004B1818505	M. Masini	GOLDER
	N.	DATA	DESCRIZIONE	ELABORATO	
REVISIONI	00	15 Marzo 2020	Revisione ad integrazione e sostituzione della versione RIGER10004B1818505	E. Valtimo	N. Rivabene
	N.	DATA	DESCRIZIONE	ESAMINATO	ACCETTATO
NUMERO E DATA ORDINE: OHA 3000064615 del 04/05/2018					
MOTIVO DELL'INVIO: <input type="checkbox"/> PER ACCETTAZIONE <input type="checkbox"/> PER INFORMAZIONE					
CODIFICA ELABORATO				Terna Rete Italia	
DGER10004B1818505				TERNA GROUP	
TITOLO ELABORATO				TIPOLOGIA ELABORATO	
Riassetto della Rete Elettrica AT nell'area metropolitana di Roma Quadrante Sud Ovest Relazione Paesaggistica				TAVOLA	
Corografia delle opere in progetto Interventi II.9 + II.12				PROGETTO	
Riassetto della Rete Elettrica AT nell'area metropolitana di Roma Quadrante Sud Ovest					
NUMERO DEL FILE	SCALA CAD	FORMATO	SCALA	FOGLIO	
DGER10004B1818505_03.pdf	1:5.000	AD	1:5.000	3/4	
Questo documento contiene informazioni di proprietà Terna SpA e deve essere utilizzato esclusivamente dal destinatario in relazione alle finalità per le quali è stato ricevuto. È vietata qualsiasi forma di riproduzione o divulgazione senza il permesso scritto di Terna SpA. This document contains information proprietary to TERNIA S.p.A. and it will have to be used exclusively for the purposes for which it has been furnished. Whichever stage of spreading or reproduction without the written permission of TERNIA S.p.A. is prohibited.					