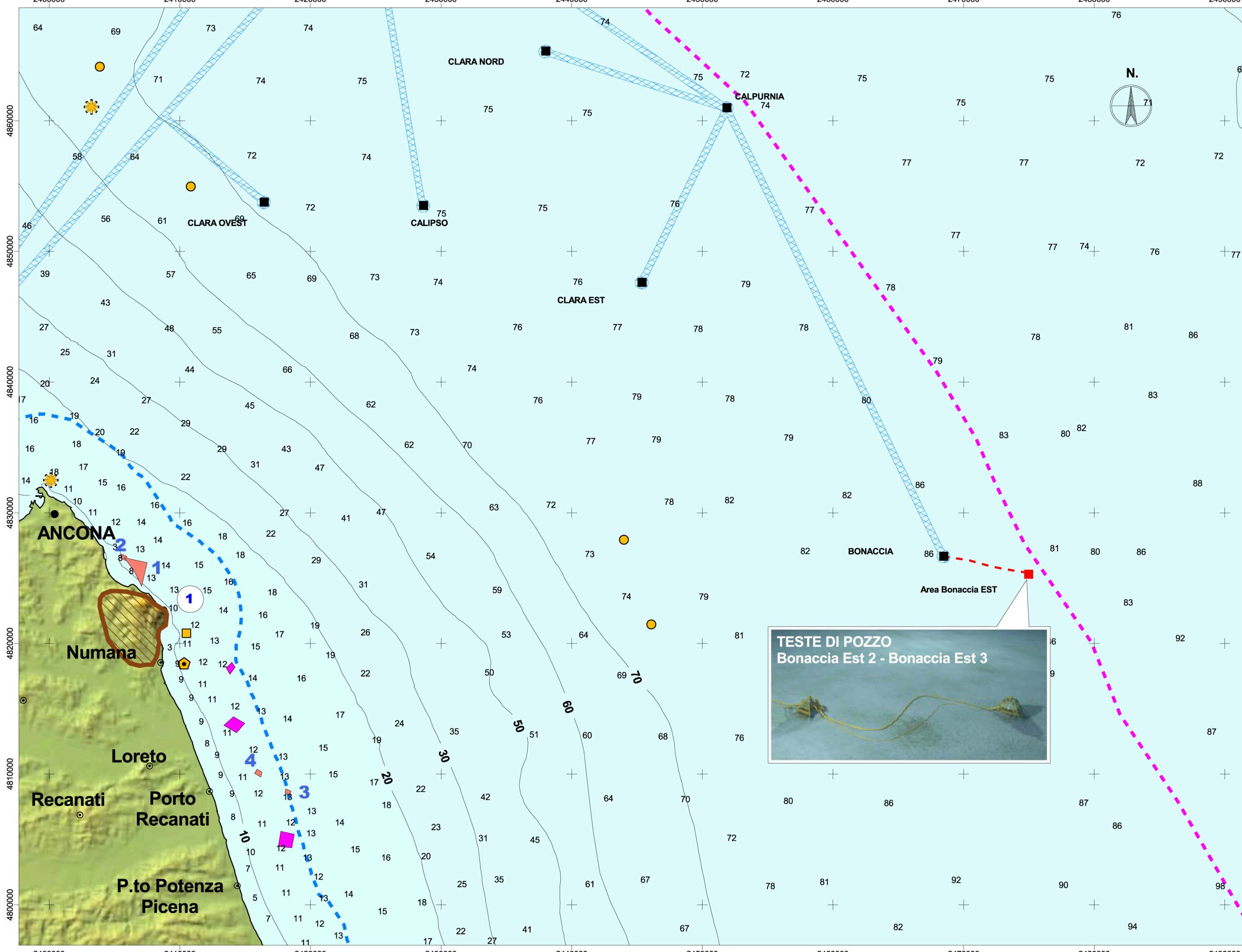











BONACCIA EST STUDIO DI IMPATTO AMBIENTALE

CARTA DI INQUADRAMENTO



-  Piattaforme Eni Div. E&P
-  Area Teste Pozzo. Bonaccia EST 2 - Bonaccia EST 3
-  Condotta in progetto Bonaccia - Campo di produzione Bonaccia Est
-  Zone di divieto di navigazione, ancoraggio e pesca 500m attorno alle piattaforme, 250m lungo entrambi i fianchi delle condotte sottomarine (ORDINANZA N. 02/2003 della Capitaneria di Porto di Ancona)
-  Linea mediana Adriatica
-  Limite delle 3 miglia dalla costa (DPR 1639/68)
-  1 Costa del Monte Conero - Area Marina di Reperimento Comune: Ancona S irolo, Numana. Legge Istitutiva n.394/91 (Istruttoria tecnica in corso)
-  Parco Regionale del Monte Conero
-  Impianti di Molluschicoltura
- BARRIERE**
 -  1 Area di ripopolamento "Portonovo 1"
 -  2 Area di ripopolamento "Portonovo 2"
 -  3 Area di ripopolamento "Porto Recanati 1"
 -  4 Area di ripopolamento "Porto Recanati 2"
- RINVENIMENTI ARCHEOLOGICI**
 -  Vari
 -  Ancore
 -  Strutture e frammenti architettonici
 -  Anfore

Scala 1:250.000

Coordinate: Sistema Italiano (Gauss-Boaga) Fuso Est
(da Carta Nautica Foglio 923) Modificata
(da CEOM 1999) Modificata

Elaborato:
Snamprogetti (Eni Group), Settembre 2007

Le simbologie utilizzate fanno riferimento alla legenda tipo dell'ENI S.p.a.