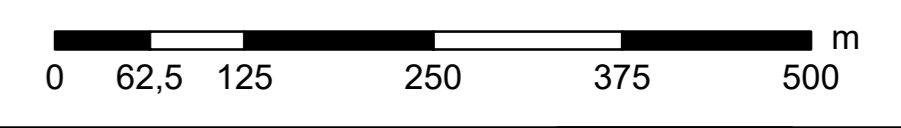
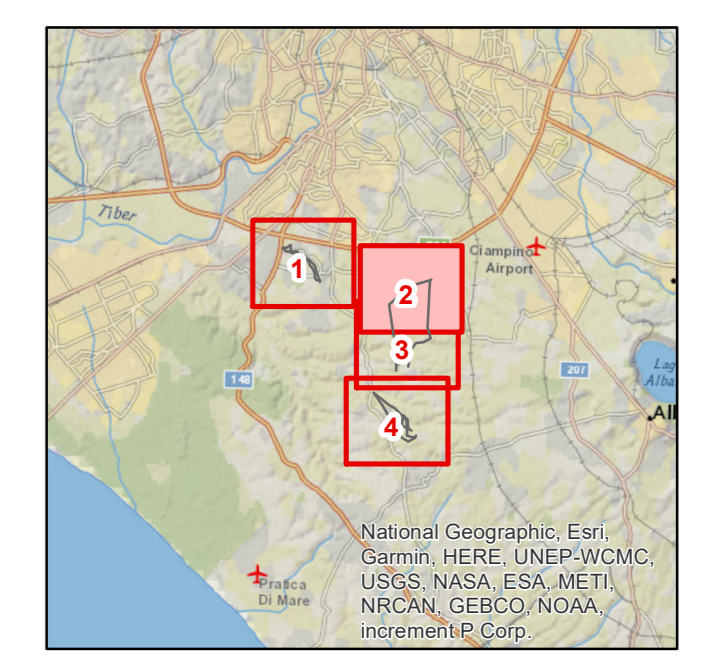


Legenda

- Tracciato di Progetto**
- sostegno da demolire
 - sostegno da realizzare
 - sostegno esistente
 - nuova linea aerea a 150 kV
 - nuova linea aerea a 220 kV
 - nuova linea aerea a 380 kV
 - nuovo cavo interrato a 150 kV
 - linea aerea da demolire
 - nuova stazione elettrica
- area di studio ristretta (1.000 m dal tracciato)**
- area di studio vasta (5.000 m dal tracciato)**
- limite comunale**
- Rete esistente**
- linea aerea esistente
 - linea in cavo esistente
 - ⊗ impianti esistenti



ESTERNO		INTERNO	
N.	DATA	DESCRIZIONE	ELABORATO
00	15 Marzo 2020	Revisione ad integrazione e sostituzione della versione R4	M. Masini
00	15 Marzo 2020	Revisione ad integrazione e sostituzione della versione RGER10004B1818511	E. Valtimo
			N. Rivabene

NUMERO E DATA ORDINE: OHA 3000064615 del 04/05/2018

MOTIVO DELL'INVIO: PER ACCETTAZIONE PER INFORMAZIONE

CODIFICA ELABORATO: DGER10004B1818511

TITOLO ELABORATO: Riassetto della Rete Elettrica AT nell'area metropolitana di Roma Quadrante Sud Ovest
Relazione Paesaggistica

Carta dei PRG Interventi II.9 + II.12

TIPOLOGIA ELABORATO: TAVOLA

PROGETTO: Riassetto della Rete Elettrica AT nell'area metropolitana di Roma Quadrante Sud Ovest

NOME DEL FILE	SCALA CAD	FORMATO	SCALA	FOGLIO
DGER10004B1818511_02.pdf	1 unità =	AD	1:5.000	2/5

Questo documento contiene informazioni di proprietà Terna SpA e deve essere utilizzato esclusivamente dal destinatario in relazione alle finalità per le quali è stato ricevuto. È vietata qualsiasi forma di riproduzione o divulgazione senza l'esplicito consenso di Terna SpA. This document contains information proprietary to TERNA S.p.A. and it will have to be used exclusively for the purposes for which it has been furnished. Whichever stage of spreading or reproduction without the written permission of TERNA S.p.A. is prohibited.