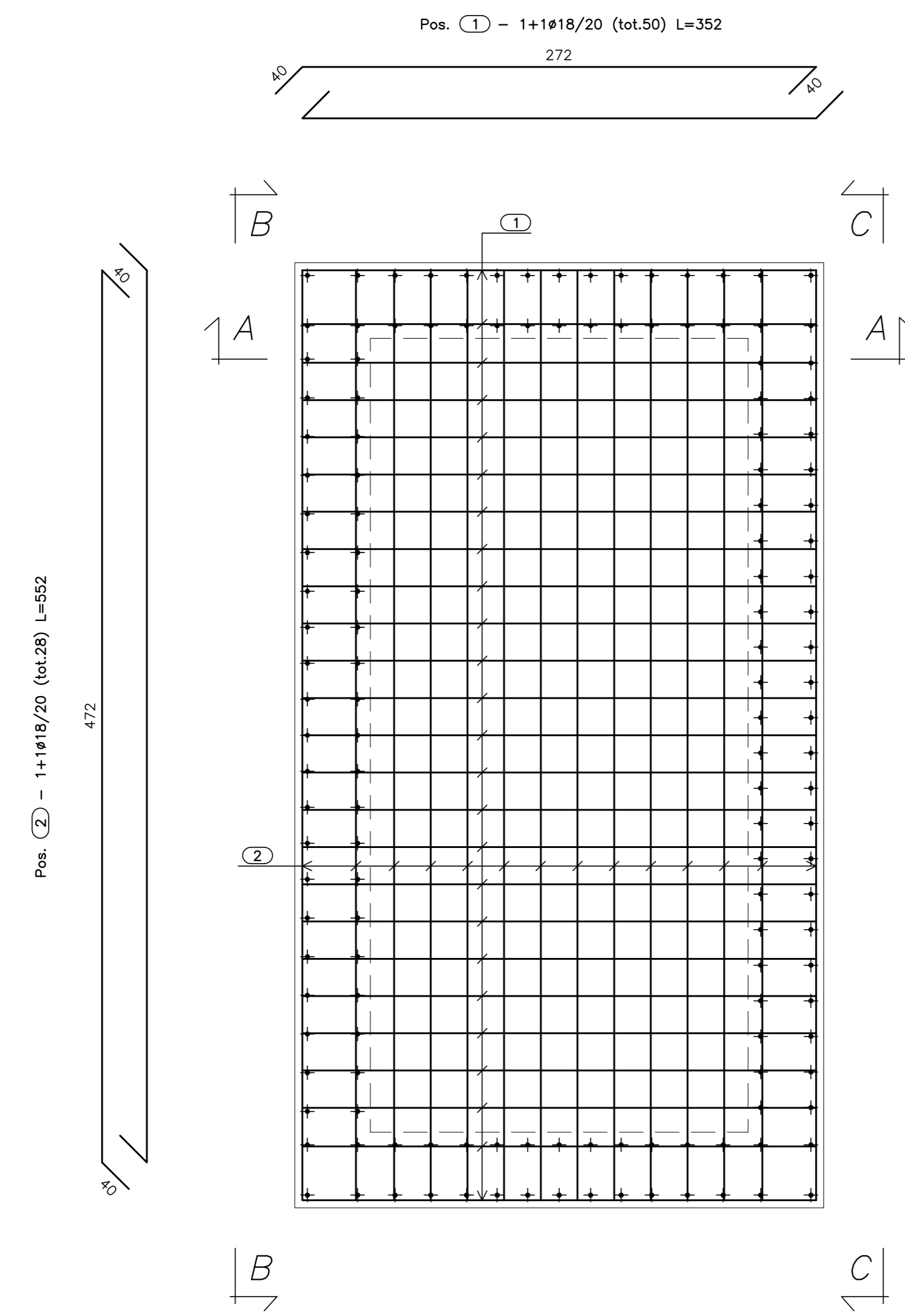
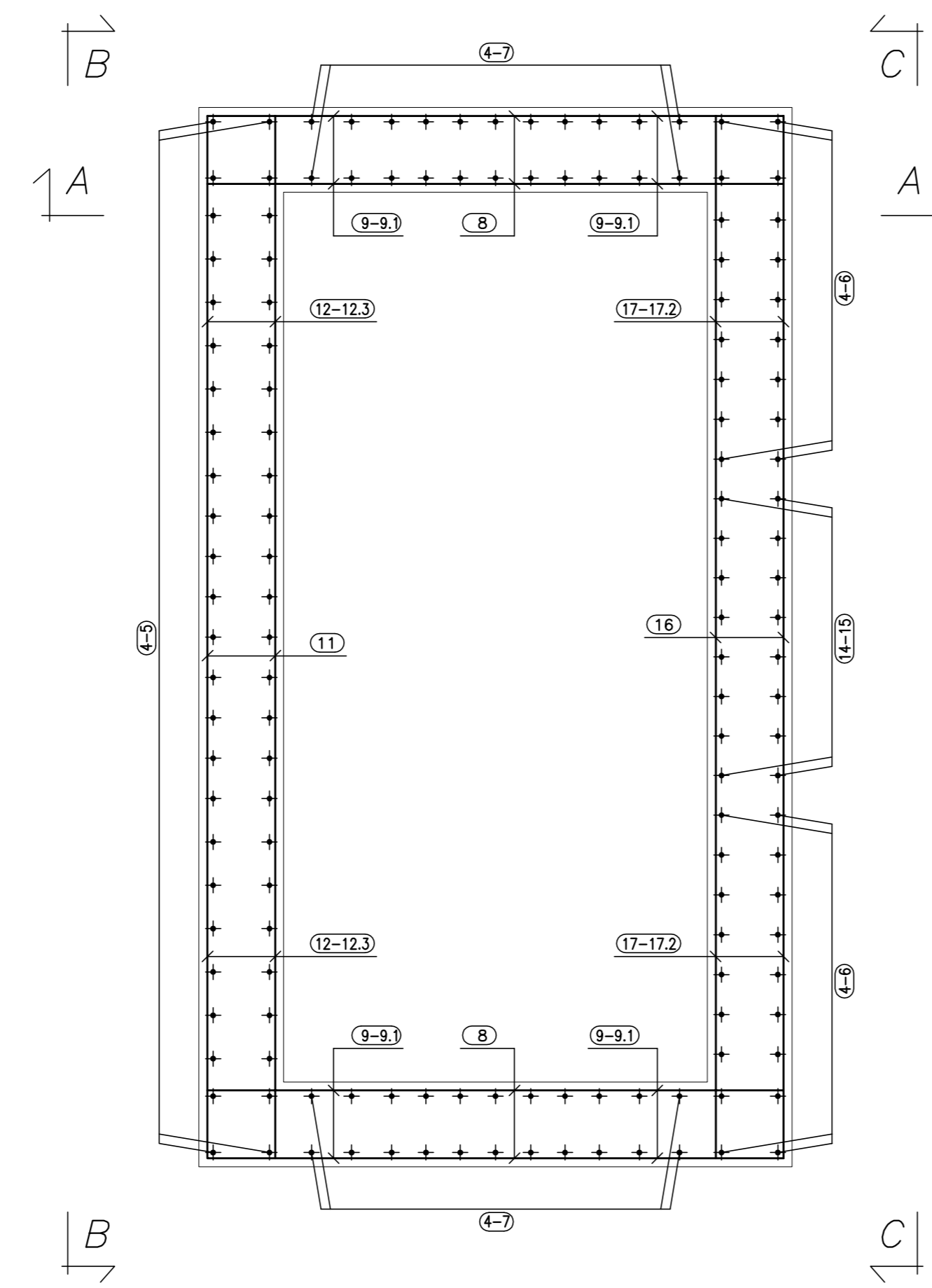


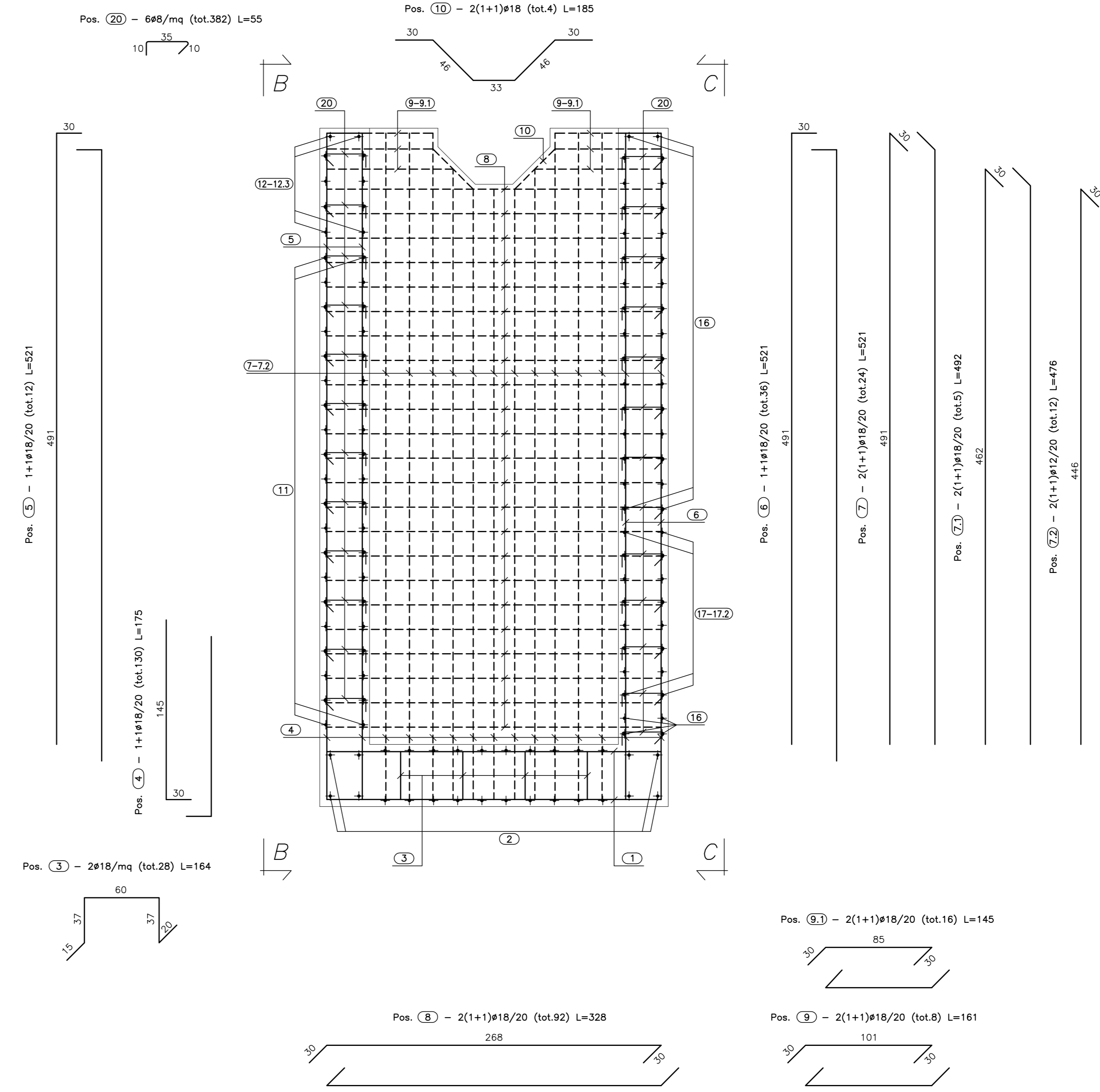
**PIANTA FONDAZIONE**  
(SCALA 1:25)



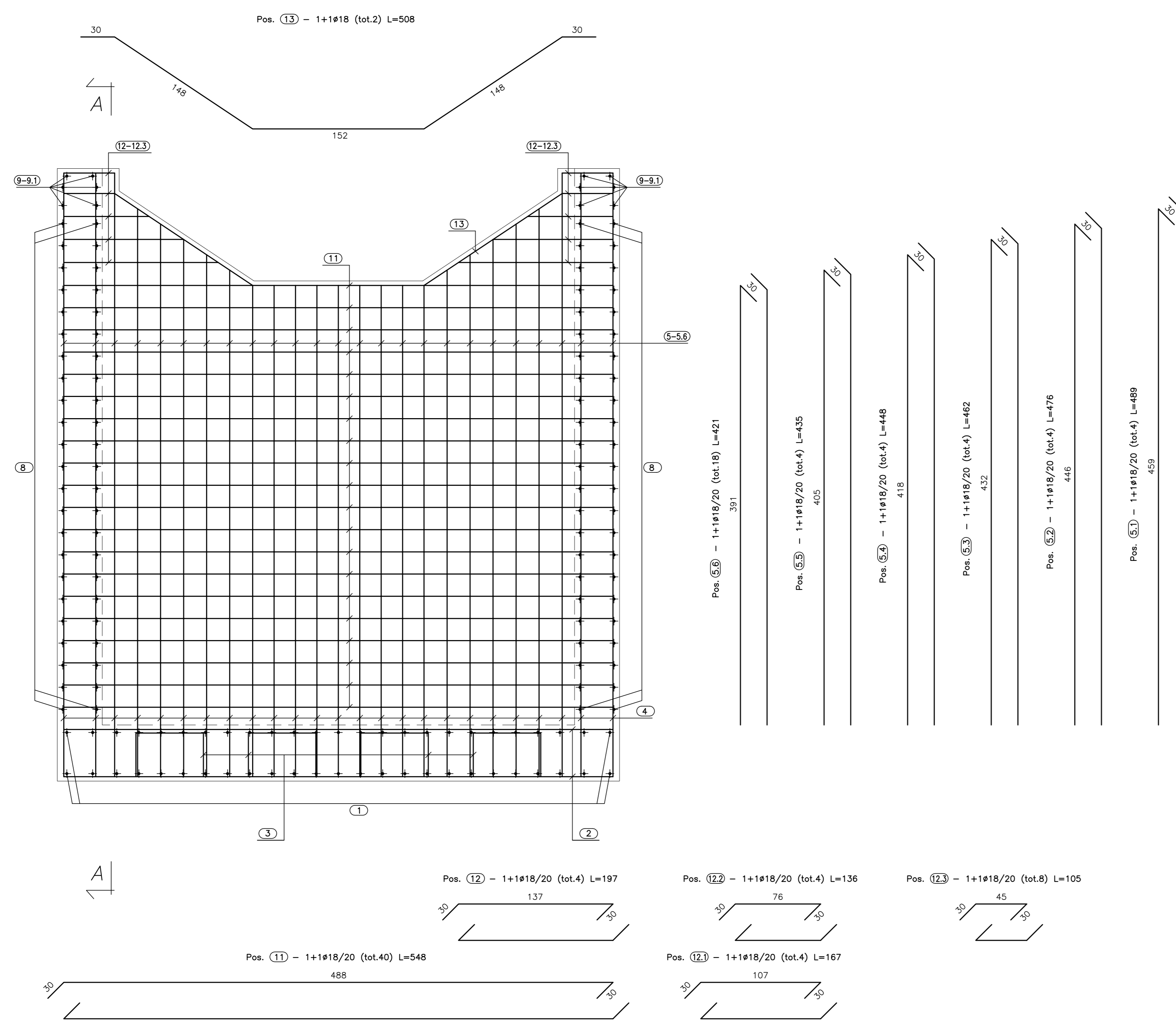
**PIANTA SPICCATO**  
(SCALA 1:25)



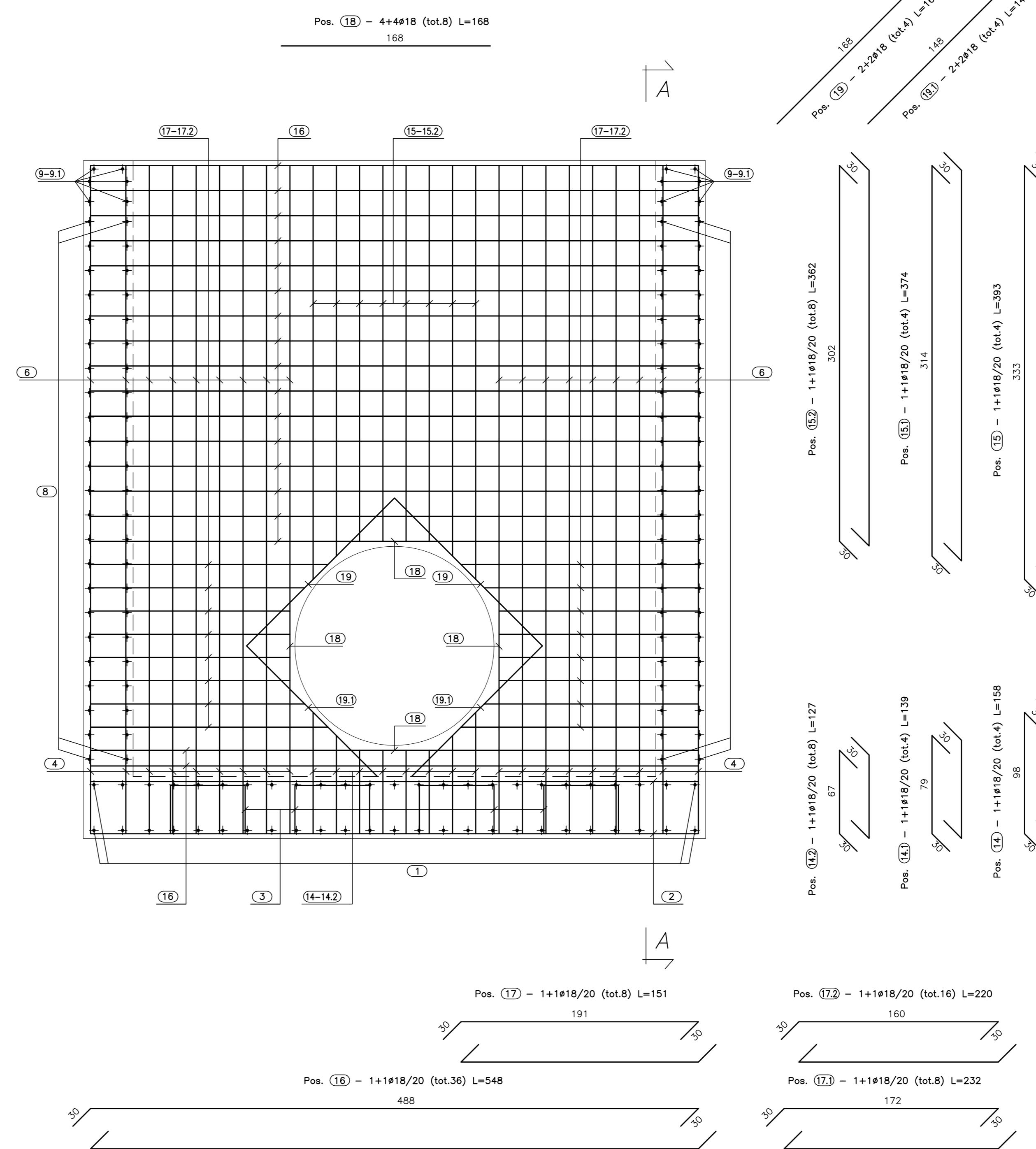
**SEZ. A-A**  
(SCALA 1:25)



**VISTA. B-B**  
(SCALA 1:25)



**VISTA. C-C**  
(SCALA 1:25)



**CALCESTRUZZO (UNI EN 206-1):**  
 - CLASSE DI RESISTENZA C12/15  
**STRUTTURE DI FONDAZIONE/ELEVAZIONE:**  
 - CLASSE DI RESISTENZA C32/40 (UNI 9458)  
 - CLASSE DI ESPOSIZIONE XA2 (UNI EN 206-1)  
 - CLASSE DI CONSISTENZA S4 (UNI 9418)  
 - COPRIFERRO 40mm  
**ACCIAIO PER C.A.:**  
 - Fe B 44 K Controllato in stabilimento saldabile  
**ACCIAIO PER TUBI ARMCO:**  
 - TIPOLOGIA Fe 360 B  
 - BULLONI: Classe 8.8  
 - ZINCATURA applicata a caldo con incidenza non inferiore a 305 g/mq per faccia

**ANAS S.p.A.**  
 DIREZIONE CENTRALE PROGRAMMAZIONE PROGETTAZIONE

PA 12/09  
 CORRIDOIO PLURIMODALE TIRRENICO - NORD EUROPA  
 ITINERARIO AGRIGENTO - CALTANISSETTA - A19  
 S.S. N° 640 "DI PORTO EMPEDOCLE"  
 AMMODERNAMENTO E ADEGUAMENTO ALLA CAT. B DEL D.M. 5.11.2001  
 Dal km 44+000 allo svincolo con l'A19

**PROGETTO ESECUTIVO**

Contraente Generale: **Empedocle S.p.A.**

**OPERE IDRAULICHE**  
 Tombino T22 - DN1500 al km 8+046.32 - Armatura Imbocco

Codice Unico Progetto (CUP): F91B09000070001  
 Codice Elaborato: PA12\_09 - E

F	2	2	9	T	O	2	2	T	C	2	4	H	B	Z	1	1	9	B
---	---	---	---	---	---	---	---	---	---	---	---	---	---	---	---	---	---	---

Scale: 1:25

REV.	DATA	DESCRIZIONE	REDATTO	VERIFICATO	APPROVATO	AUTORIZZATO
D	Luglio 2011	Revisione a seguito di incontri con il Committente	A. SALVAGO	R. CAPOCCHI	M. LITI	P. PAGLINI
A	Aprile 2011	EMISSIONE	A. SALVAGO	A. TURSO	M. LITI	P. PAGLINI

Responsabile del procedimento: Ing. MAURIZIO PAGLINI

Il Progetto: **DR. GIAN LUCA SERRA** (CRONOMETRISTA REGISTRO DI FIDUCIA N° 4353)

Il Coordinatore per la sicurezza in fase di progetto: **DR. GIAN LUCA SERRA** (CONFERMAZIONE DI RESPONSABILITÀ N° 14447)

Il Direttore dei lavori: **DR. GIUSEPPE MARINO** (CONFERMAZIONE DI RESPONSABILITÀ N° 14447)