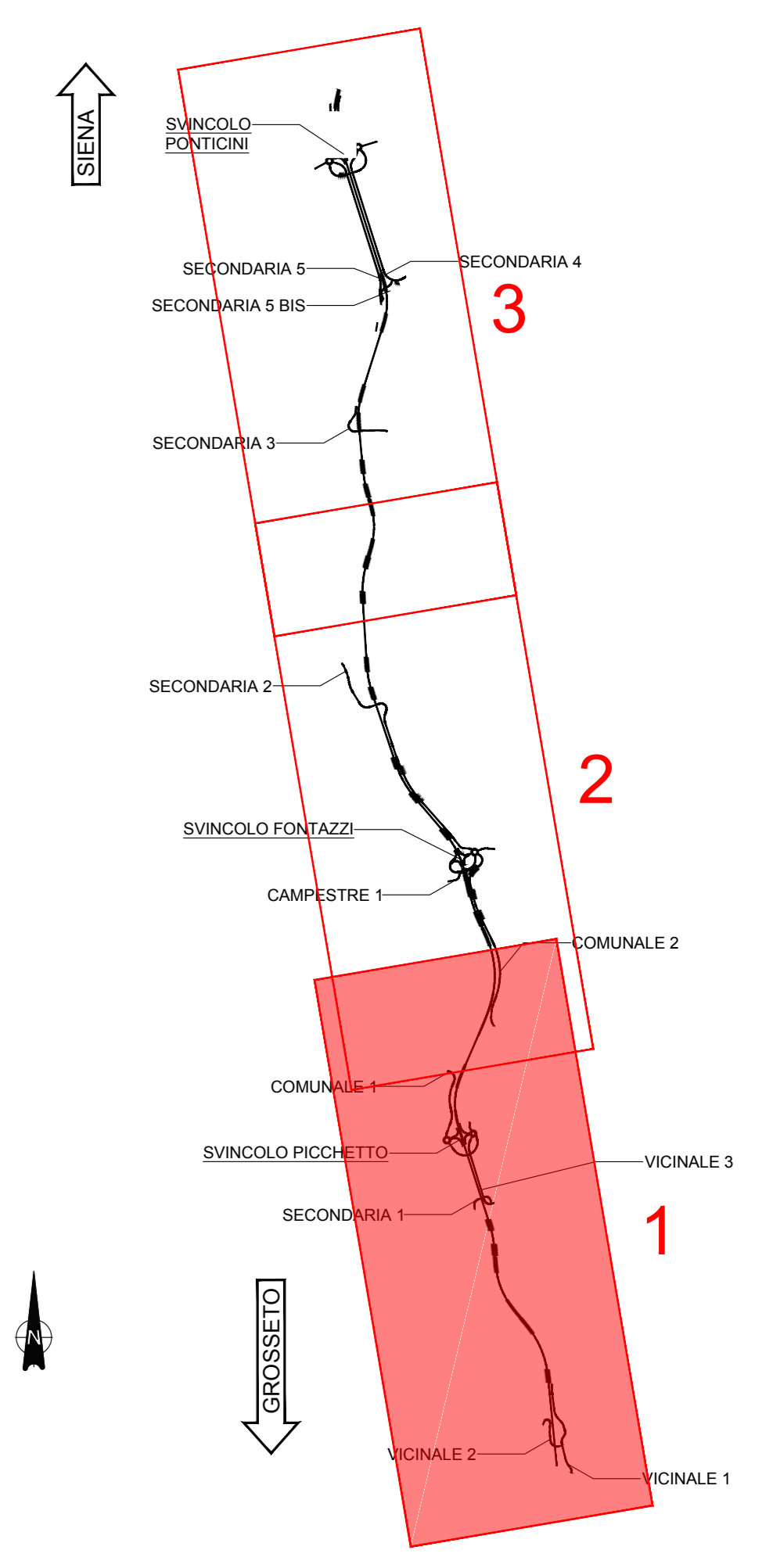


GROSSETO

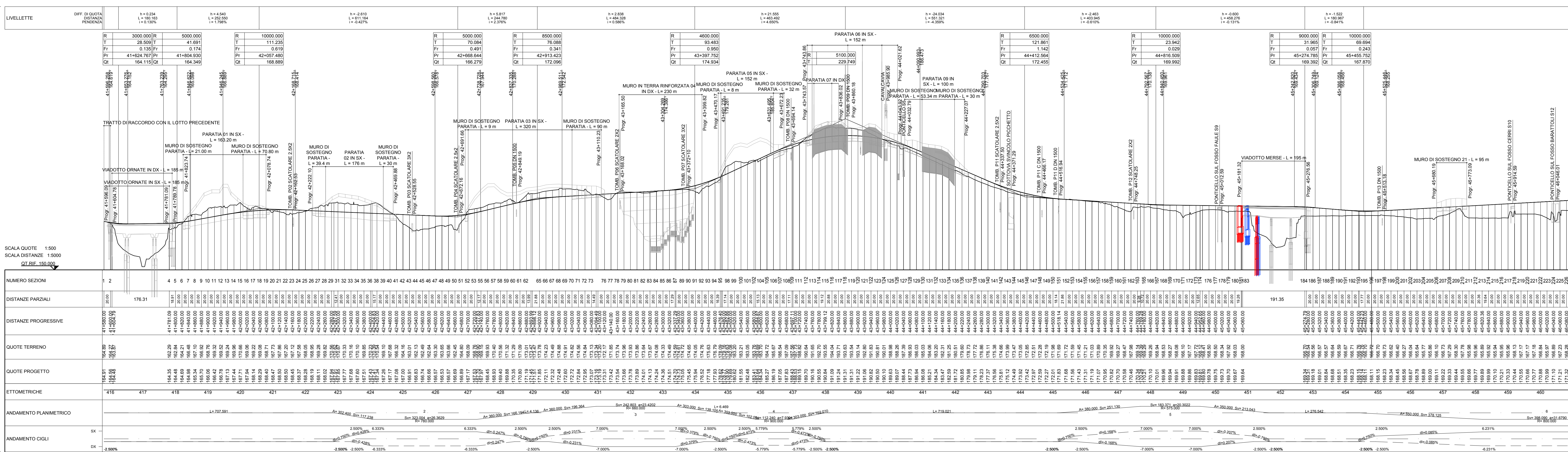
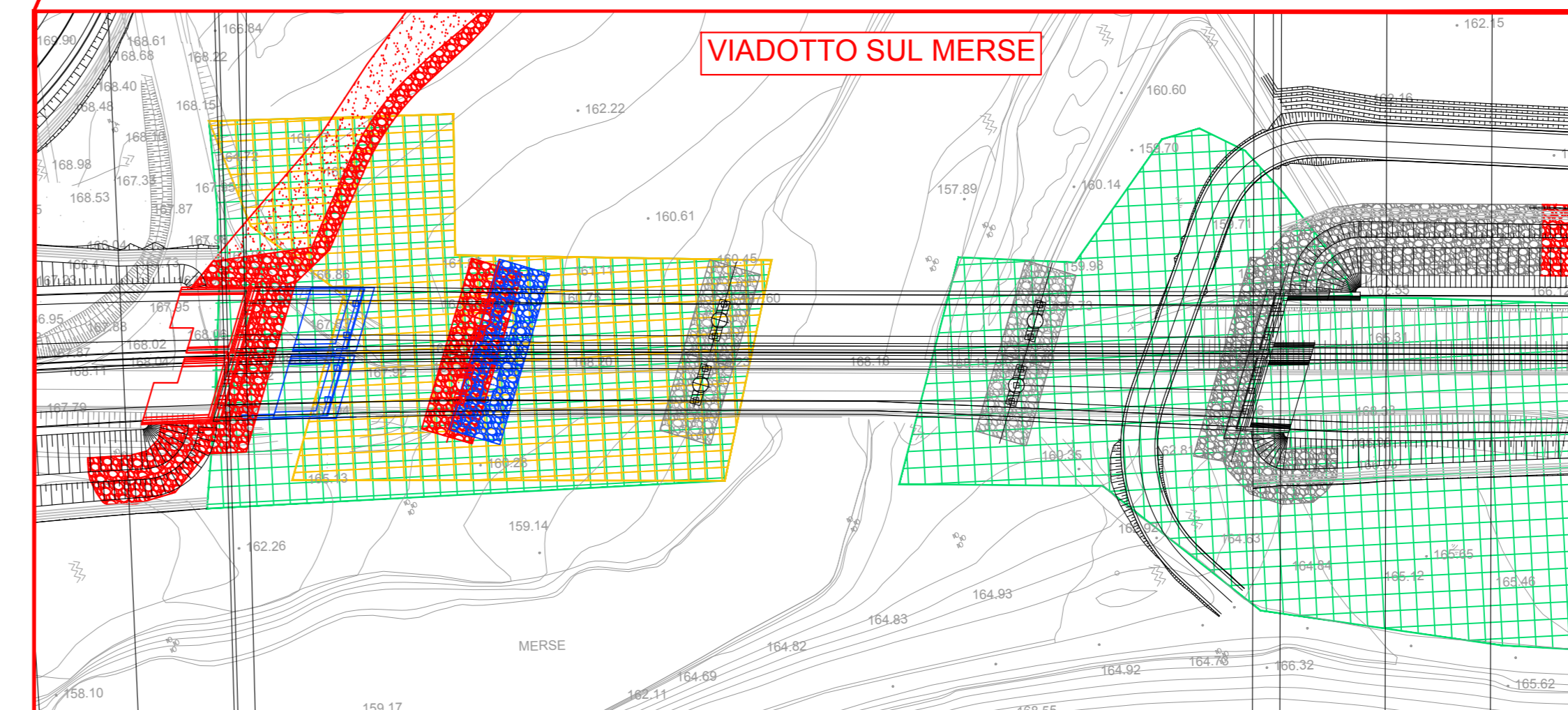
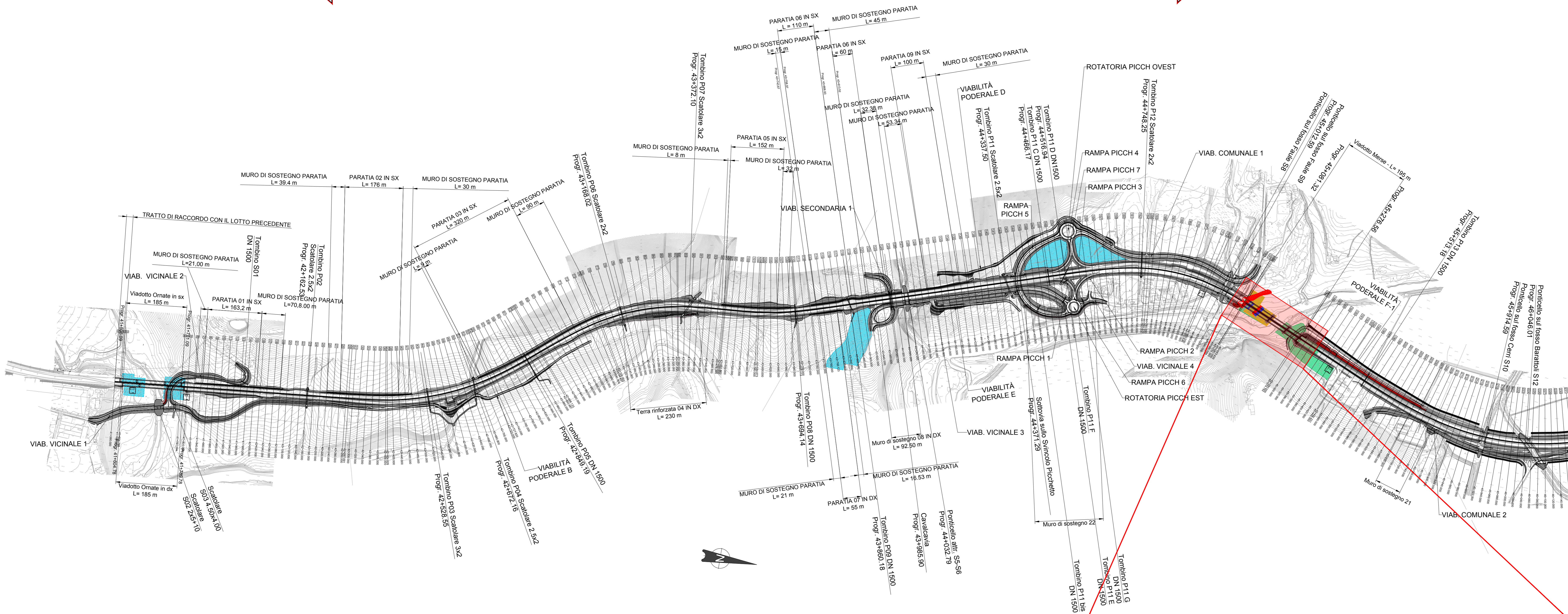
SIENA

KEYPLAN



LEGENDA

- PROGETTO ESECUTIVO_VA INVARIATO NEL PROGETTO ESECUTIVO_169
EX PROGETTO ESECUTIVO_VA
NUOVO PROGETTO ESECUTIVO_169
SCOGLIERE PROGETTO ESECUTIVO_VA INVARIATE NEL PROGETTO ESECUTIVO_169
EX SCOGLIERE PROGETTO ESECUTIVO_VA
NUOVE SCOGLIERE PROGETTO ESECUTIVO_169
CANTIERE BASE INVARIATO
CANTIERI OPERATIVI PROGETTO ESECUTIVO_VA INVARIATI NEL PROGETTO ESECUTIVO_169
EX CANTIERE OPERATIVO MERSE PROGETTO ESECUTIVO_VA
NUOVO CANTIERE OPERATIVO MERSE PROGETTO ESECUTIVO_169



Sanas Gruppo FS Italiani Direzione Progettazione e Realizzazione Lavori
ITINERARIO INTERNAZIONALE E78 S.G.C. GROSSETO - FANO ADEGUAMENTO A 4 CORSIE
NEL TRATTO GROSSETO - SIENA (S.S. 223 "DI PAGANICO") DAL KM 41+600 AL KM 53+400 - LOTTO 9
PROGETTO ESECUTIVO COD. FI15
PROGETTAZIONE: ATI SINTAGMA - GDG - ICARIA
ELABORATI GENERALI DOCUMENTAZIONE ART. 169 D.LGS 163/2006 E SS.MM.II.
Plano-profilo di confronto PE_VA - PE_169 - 1/3