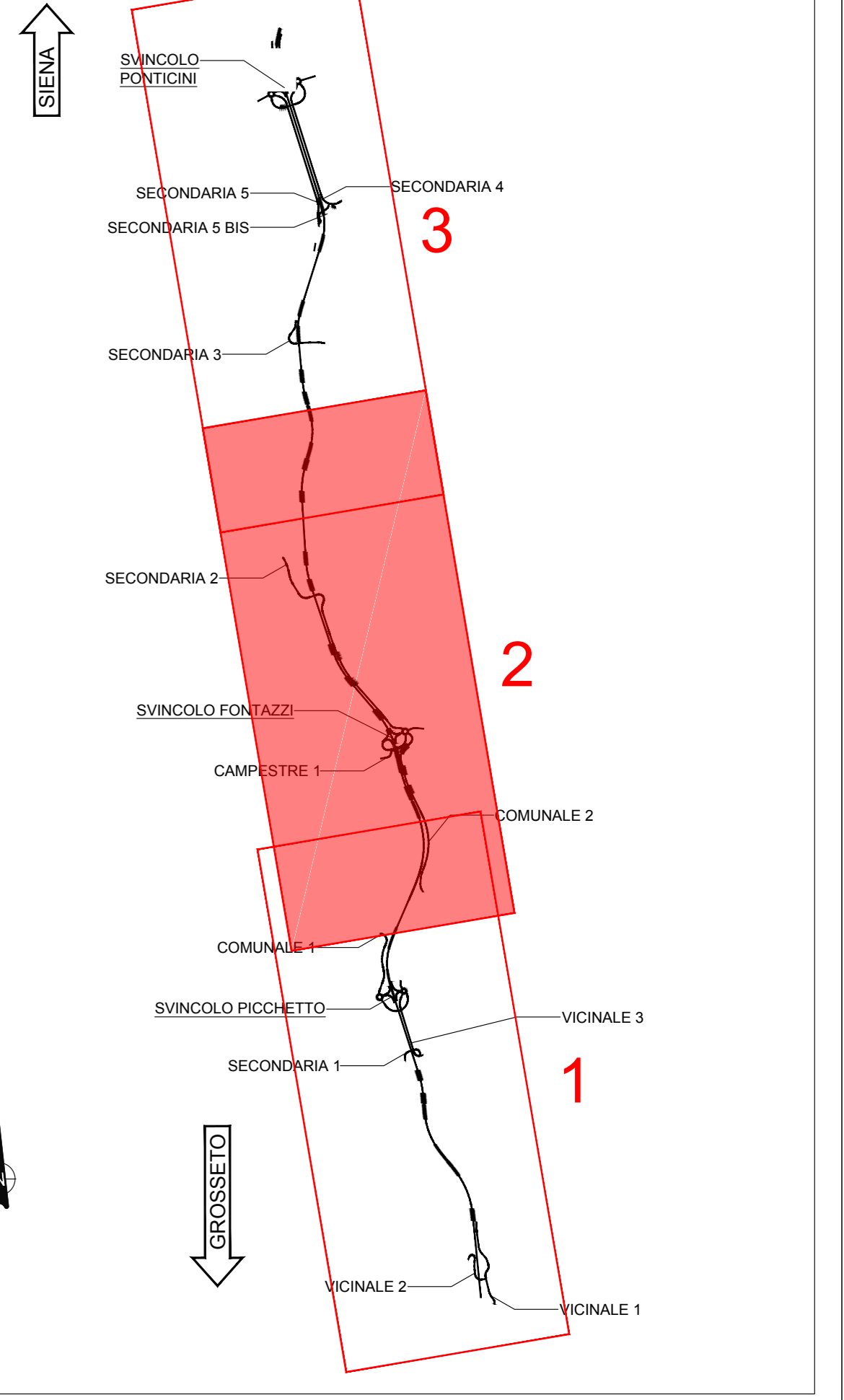


GROSSETO

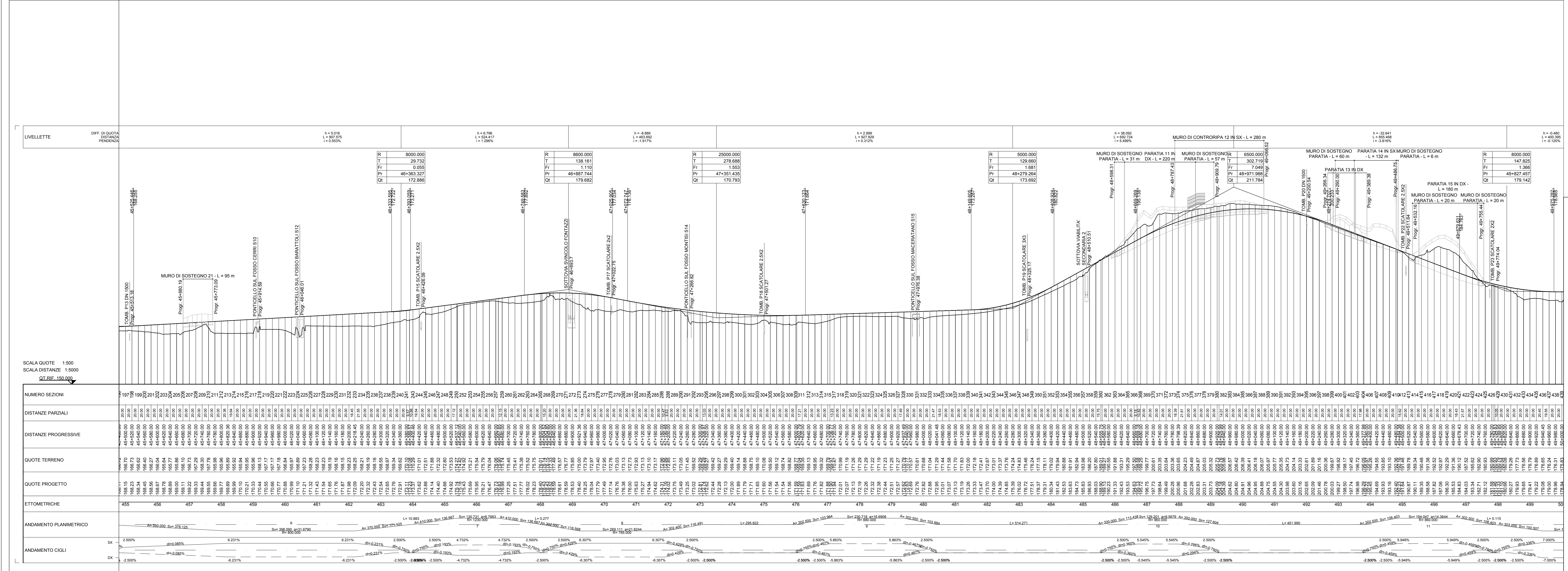
SIENA

KEYPLAN



LEGENDA

- PROGETTO ESECUTIVO_VA INVARIATO NEL PROGETTO ESECUTIVO_169
- EX PROGETTO ESECUTIVO_VA
- NUOVO PROGETTO ESECUTIVO_169
- SCOGLIERE PROGETTO ESECUTIVO_VA INVARIATE NEL PROGETTO ESECUTIVO_169
- EX SCOGLIERE PROGETTO ESECUTIVO_VA
- NUOVE SCOGLIERE PROGETTO ESECUTIVO_169
- CANTIERE BASE INVARIATO
- CANTIERI OPERATIVI PROGETTO ESECUTIVO_VA INVARIATI NEL PROGETTO ESECUTIVO_169
- EX CANTIERE OPERATIVO MERSE PROGETTO ESECUTIVO_VA
- NUOVO CANTIERE OPERATIVO MERSE PROGETTO ESECUTIVO_169



Sanas
GRUPPO FS ITALIANI

Direzione Progettazione e Realizzazione Lavori

ITINERARIO INTERNAZIONALE E78
S.G.C. GROSSETO - FANO
ADEGUAMENTO A 4 CORSIE
NEL TRATTO GROSSETO - SIENA (S.S. 223 "DI PAGANICO")
DAL KM 41+600 AL KM 53+400 - LOTTO 9

PROGETTO ESECUTIVO COD. FI15

PROGETTAZIONE: ATI SINTAGMA - GDG - ICARIA

IL RESPONSABILE DELL'INTEGRAZIONE DELLE PRESTAZIONI SPECIALISTICHE:
Dott. Ing. Nicola Grassi
Ordine degli Ingegneri della Prov. di Perugia n° A351

IL GRUPPO DI PROGETTAZIONE: MANDANTIS:
SINTAGMA S.p.A. MANDANTI: ICARIA
Dott. Ing. N. Grassi Dott. Ing. D. Carboni Dott. Ing. Y. Pistorini
Dott. Arch. M. Giamberini Dott. Ing. S. Sironi Dott. Ing. C. Maccioni
Dott. Arch. A. Brancati Dott. Ing. V. De Don Dott. Ing. V. Piaro
Dott. Arch. F. Biondini Dott. Ing. C. Conzatti Dott. Ing. G. Pini
Dott. Arch. M. T. T. Dott. Ing. L. Sironi
Dott. Arch. G. Biondini Dott. Ing. L. Sironi
Dott. Arch. F. Biondini Dott. Ing. L. Sironi
Dott. Arch. G. Biondini Dott. Ing. L. Sironi

IL RESPONSABILE PER LA SICUREZZA IN FASI DI PROGETTAZIONE:
Dott. Ing. Filippo Ferrarini
Ordine degli Ingegneri della Prov. di Perugia n° A3373

PROTOCOLLO DATA

ELABORATI GENERALI
DOCUMENTAZIONE ART. 169 D.LGS 163/2006 E SS.MM.II.
Plano-profilo di confronto PE_VA - PE_169 - 2/3

CODICE PROGETTO	NOV FILE	REVISIONE	SCALA
PROGETTO	PROJ-0208-GD-PROJ02		
LOF115 E 1901	CODEL	T00EG08GPNP02	A
	ELAB.		1:5000/1:500

REV.	DESCRIZIONE	DATA	REDATTO	VERIFICATO	APPROVATO
A	Emissioni	Mar. 2021	L. Sironi	E. Biondini	M. Grassi