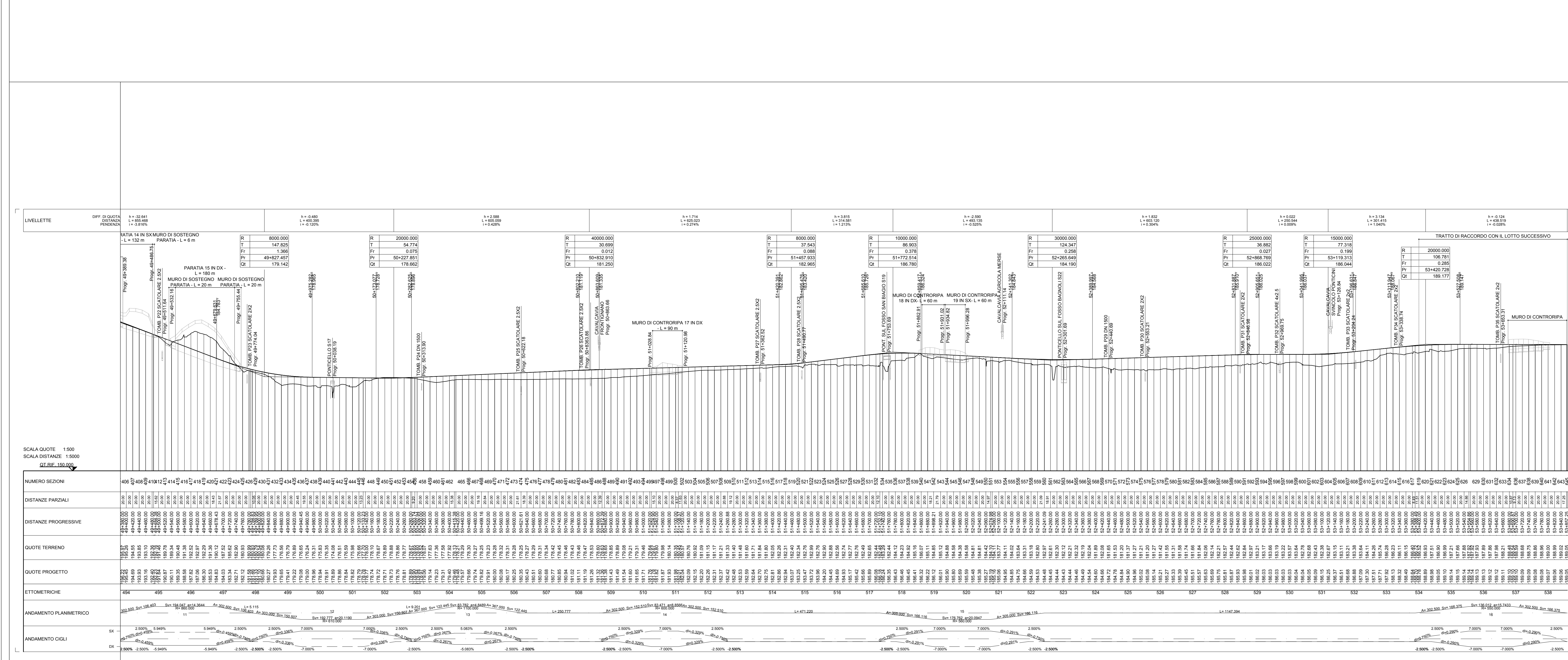


LEGENDA

- PROGETTO ESECUTIVO_VA INVARIATO NEL PROGETTO ESECUTIVO_169
- EX PROGETTO ESECUTIVO_VA
- NUOVO PROGETTO ESECUTIVO_169
- SCOGLIERE PROGETTO ESECUTIVO_VA INVARIATE NEL PROGETTO ESECUTIVO_169
- EX SCOGLIERE PROGETTO ESECUTIVO_VA
- NUOVE SCOGLIERE PROGETTO ESECUTIVO_169
- CANTIERE BASE INVARIATO
- CANTIERI OPERATIVI PROGETTO ESECUTIVO_VA INVARIATI NEL PROGETTO ESECUTIVO_169
- EX CANTIERE OPERATIVO MERSE PROGETTO ESECUTIVO_VA
- NUOVO CANTIERE OPERATIVO MERSE PROGETTO ESECUTIVO_169



ITINERARIO INTERNAZIONALE E78
S.G.C. GROSSETO - FANO
 ADEGUAMENTO A 4 CORSIE
 NEL TRATTO GROSSETO - SIENA (S.S. 223 "DI PAGANICO")
 DAL KM 41+600 AL KM 53+400 - LOTTO 9

PROGETTO ESECUTIVO COD. FI15

PROGETTAZIONE: ATI SINTAGMA - GDG - ICARIA

IL RESPONSABILE DELL'INTEGRAZIONE DELLE PRESTAZIONI SPECIALISTICHE:
 Dott. Ing. Nicola Grassi
 Ordine degli Ingegneri della Prov. di Perugia n° A351

IL GRUPPO DI PROGETTAZIONE: MANDANTIS: MANDANTI:
Sintagma **SECONTECH** **ICARIA**
ingegneri

IL PROGETTISTA:
 Dott. Ing. Federico Durastanti
 Ordine degli Ingegneri della Prov. di Terni n° A84

IL GEOLOGO:
 Dott. Geol. Giorgio Carrazzini
 Ordine dei Geologi della Regione Umbria n° 108

IL R.U.P.:
 Dott. Ing. Raffaele Franco Carro

IL COORDINATORE PER LA SICUREZZA IN FASI DI PROGETTAZIONE:
 Dott. Ing. Filippo Ferrararo
 Ordine degli Ingegneri della Prov. di Perugia n° A1373

PROTOCOLLO DATA

ELABORATI GENERALI
 DOCUMENTAZIONE ART. 169 D.LGS 163/2006 E SS.MM.II.
 Piano-profilo di confronto PE_VA - PE_169 - 3/3

CODICE PROGETTO	NOI FILE	REVISIONE	SCALA:
PROGETTO	PRO-ES08-GD-G-PROJ		
LOF115	E 1901	A	1:5000/1:500
REV. DESCRIZIONE	DATA	REDAITTO	VERIFICATO
A Emissioni	Mar. 2021	L.Serrano	E.Barbacci
REV. DESCRIZIONE	DATA	REDAITTO	VERIFICATO