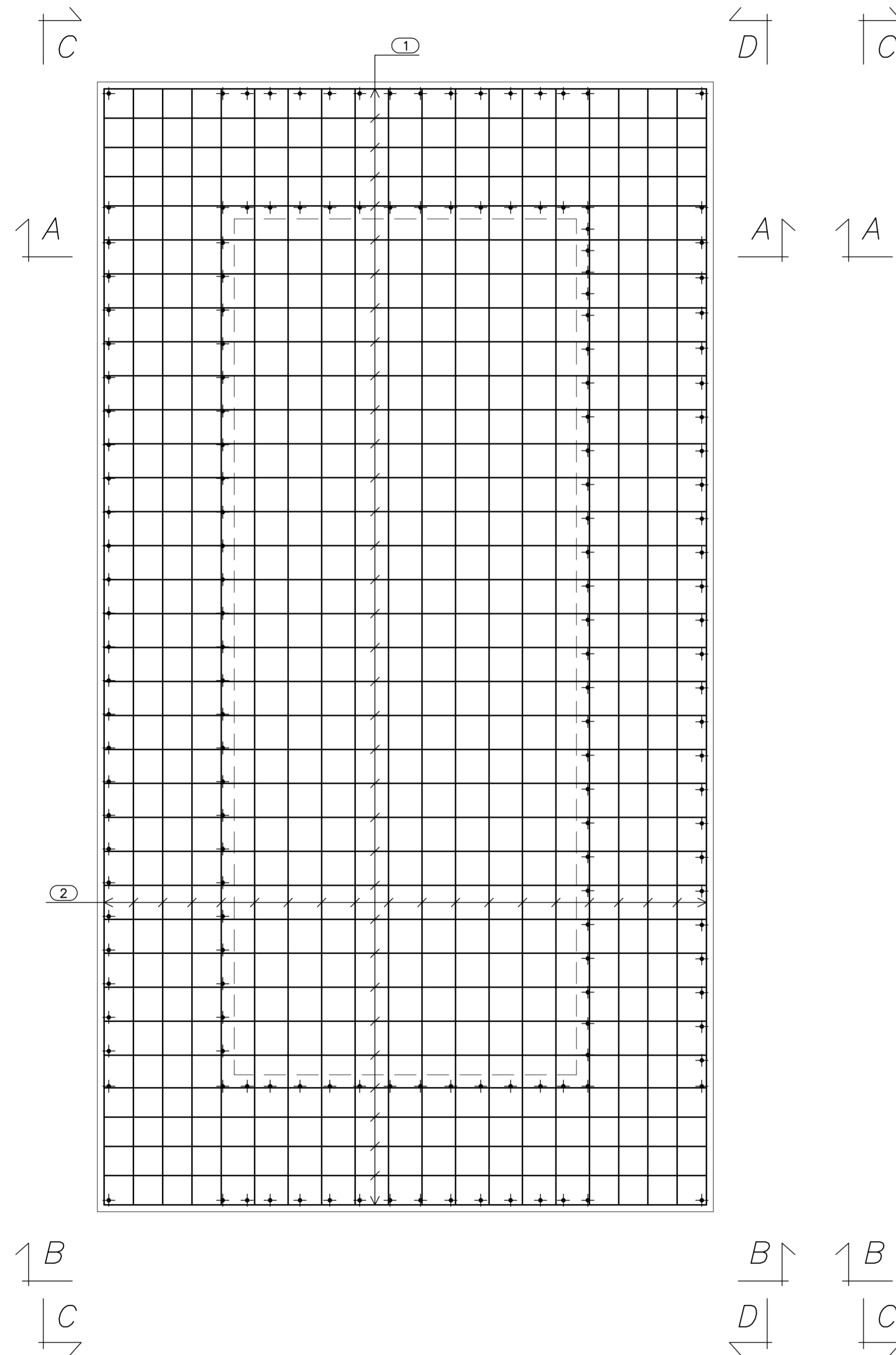
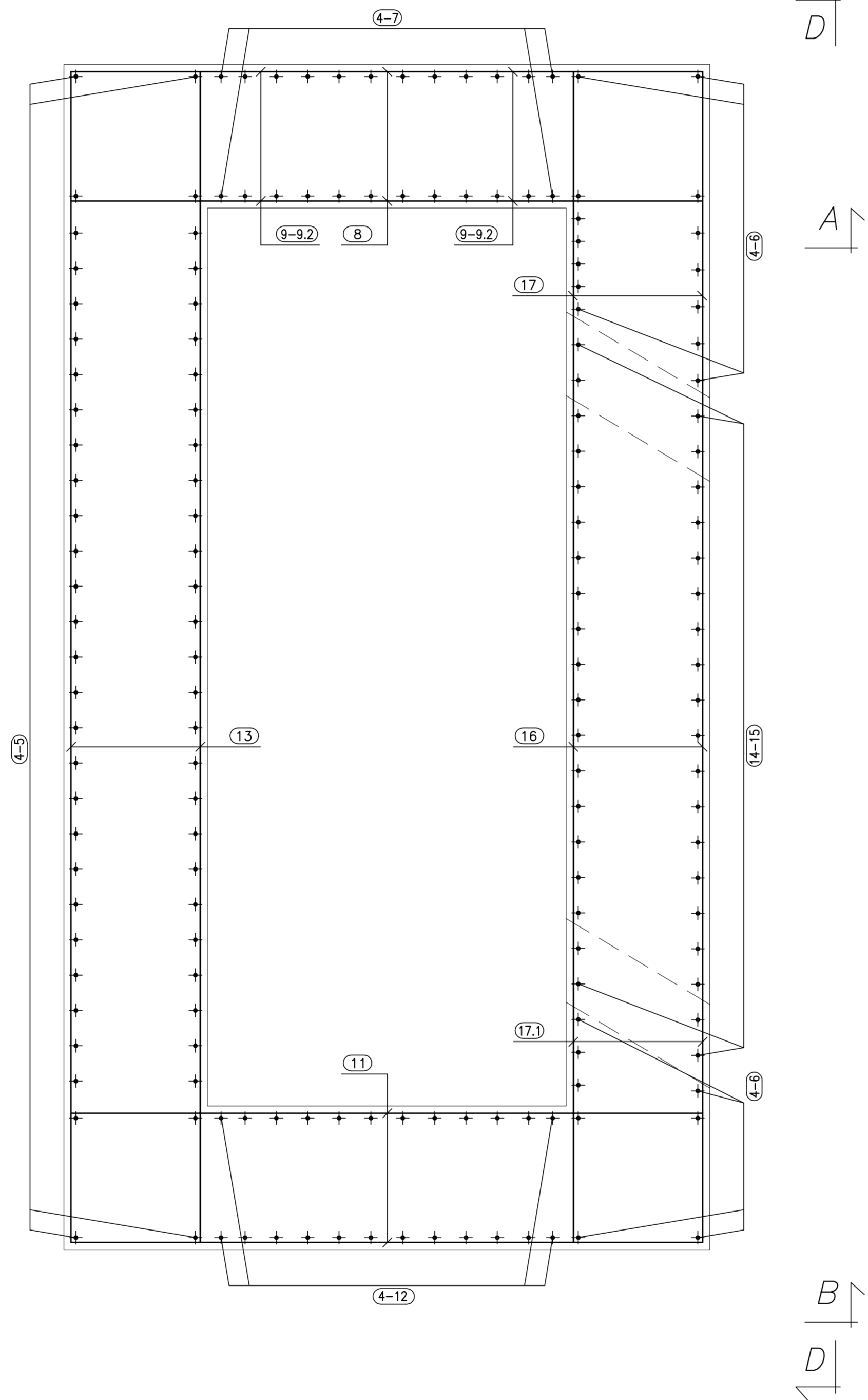


**PIANTA FONDAZIONE**  
(SCALA 1:25)

Pos. ① - 1+1+124/20 (tot.70) L=422

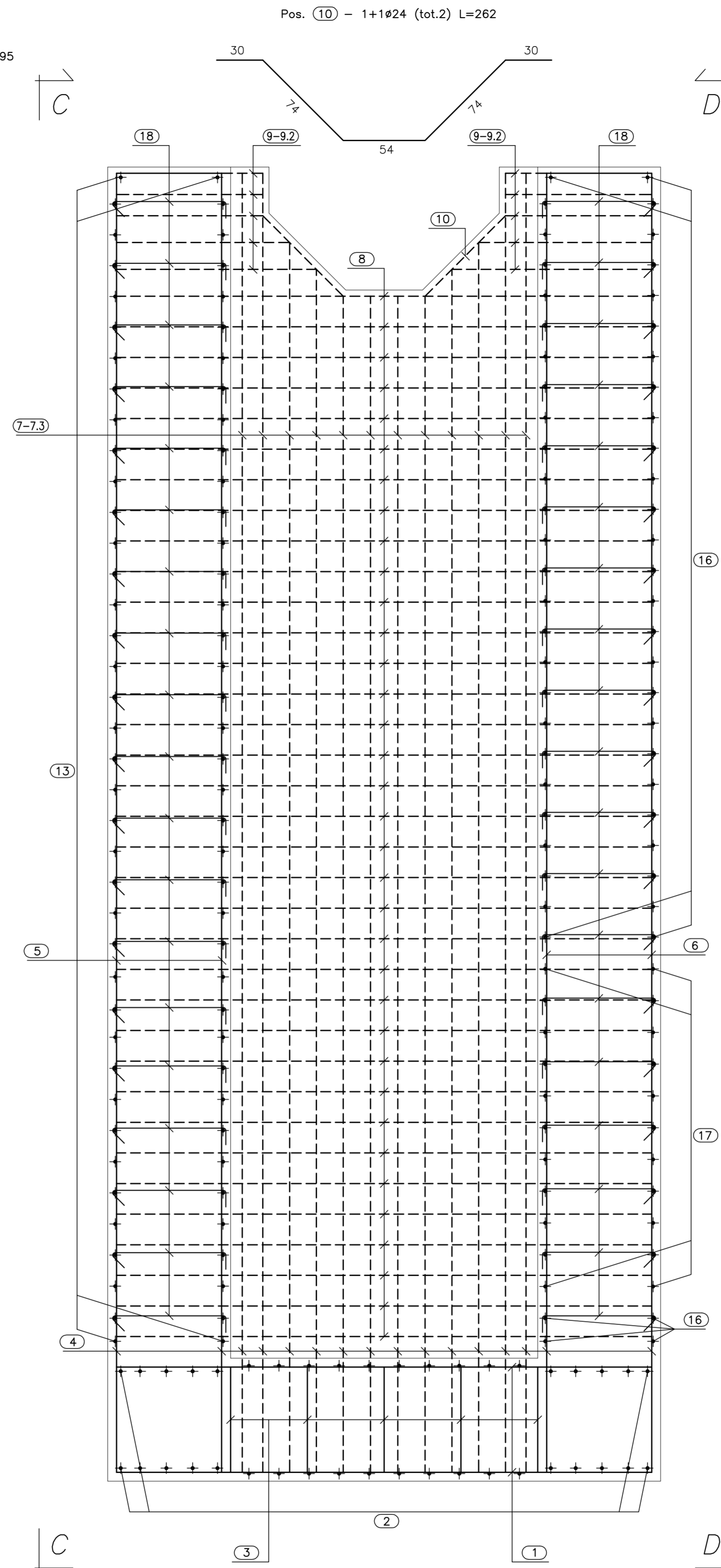


**PIANTA SPICCATO**  
(SCALA 1:25)



**SEZ. A-A**  
(SCALA 1:25)

Pos. ⑩ - 608/mq (tot.739) L=95



Pos. ⑤ - 1+1+124/20 (tot.59) L=836

Pos. ④ - 1+1+124/20 (tot.124) L=260

Pos. ③ - 2012/mq (tot.48) L=222

Pos. ⑨ - 1+124/20 (tot.4) L=260

Pos. ⑨.2 - 1+124/20 (tot.12) L=225

Pos. ⑨.1 - 1+124/20 (tot.4) L=242

Pos. ⑧ - 1+124/20 (tot.70) L=477

Pos. ⑥ - 1+1+124/20 (tot.22) L=836

Pos. ⑦ - 1+1+124/20 (tot.8) L=836

Pos. ⑦.1 - 1+1+124/20 (tot.4) L=791

Pos. ⑦.2 - 1+1+124/20 (tot.4) L=773

Pos. ⑦.3 - 1+1+124/20 (tot.8) L=756

**CALCESTRUZZO (UNI EN 206-1):**  
MAGRONI:  
- CLASSE DI RESISTENZA C12/15  
**STRUTTURE DI FONDAZIONE/ELEVAZIONE:**  
- CLASSE DI RESISTENZA C32/40 (UNI 9858)  
- CLASSE DI ESPOSIZIONE XA2 (UNI EN 206-1)  
- CLASSE DI CONSISTENZA S4 (UNI 9418)  
- COPRIFERRO 40mm  
**ACCIAIO PER C.A.:**  
- Fe B 44 K Controllato in stabilimento saldabile

**ANAS S.p.A.**  
DIREZIONE CENTRALE PROGRAMMAZIONE PROGETTAZIONE

PA 12/09  
CORRIDOIO PLURIMODALE TIRRENICO - NORD EUROPA  
ITINERARIO AGRIGENTO - CALTANISSETTA - A19  
S.S. N° 640 "DI PORTO EMPEDOCLE"  
AMMODERNAMENTO E ADEGUAMENTO ALLA CAT. B DEL D.M. 5.11.2001  
Dal km 44+000 allo svincolo con l'A19

**PROGETTO ESECUTIVO**

Contraente Generale: **Empedocle 2 S.r.l.**

**OPERE IDRAULICHE**  
Tombini SCATOLARI - Asse Principale  
Tombino T23 - 2.50x1.50 al km 8+821.19 - Armatura Imbocco 1/2

Codice Unico Progetto (CUP) : F91B0900070001  
Codice Elaborato: PA12\_09 - E 2 3 0 T O 2 2 3 T S 2 5 H B Z 0 7 3 C Scala: 1:25

REV.	DATA	DESCRIZIONE	EMISSIONE	VERIFICATO	APPROVATO	AUTORIZZATO
F						
E						
D						
C	Ottobre 2011	Rif. Istruttoria prot. CDG-0141142-P del 19/10/11	A. SALVAGO	R. CAPOCCHI	M. LITI	P. PAGLINI
B	Luglio 2011	Revisione a seguito di incontri con il Committente	A. SALVAGO	R. CAPOCCHI	M. LITI	P. PAGLINI
A	Aprile 2011	EMMISSIONE	A. SALVAGO	A. TURSO	M. LITI	P. PAGLINI

Responsabile del procedimento: Ing. MAURIZIO MALFIZIO  
Il Progettista: **GIULIO LUCA MERCHETTI** (Ordine degli Ingegneri di Firenze N° 633)  
Il Consulente/Elaboratore in base al progetto: **Empedocle 2 S.r.l.**  
Il Coordinatore per la sicurezza in fase di progetto: **Dott. Genl. D'ANGELO MAURIZIO** (N. 1807)  
Il Direttore dei lavori: **Dott. Ing. PEPPINO PASQUINO** (Ordine degli Ingegneri di Roma N° 14447)