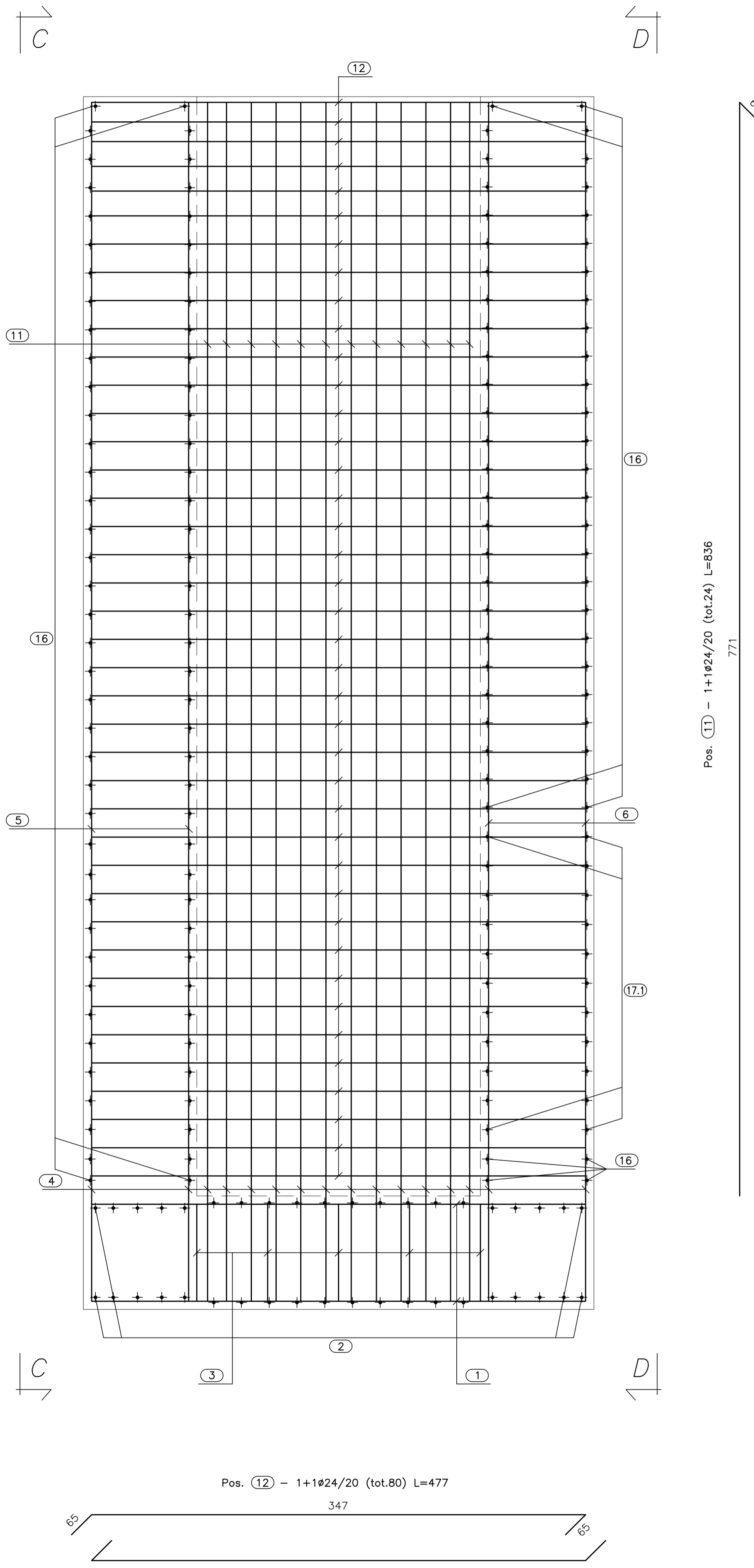
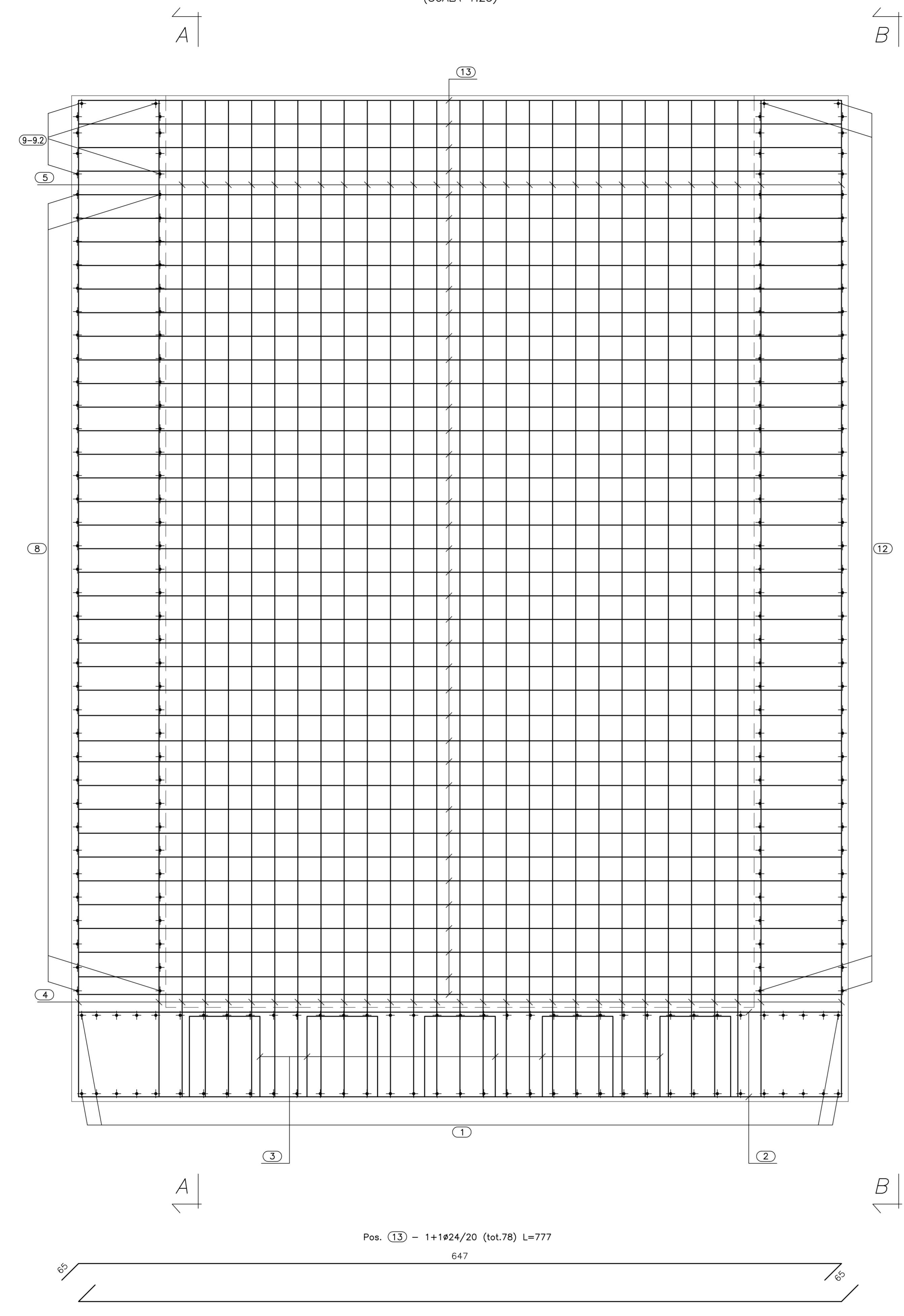


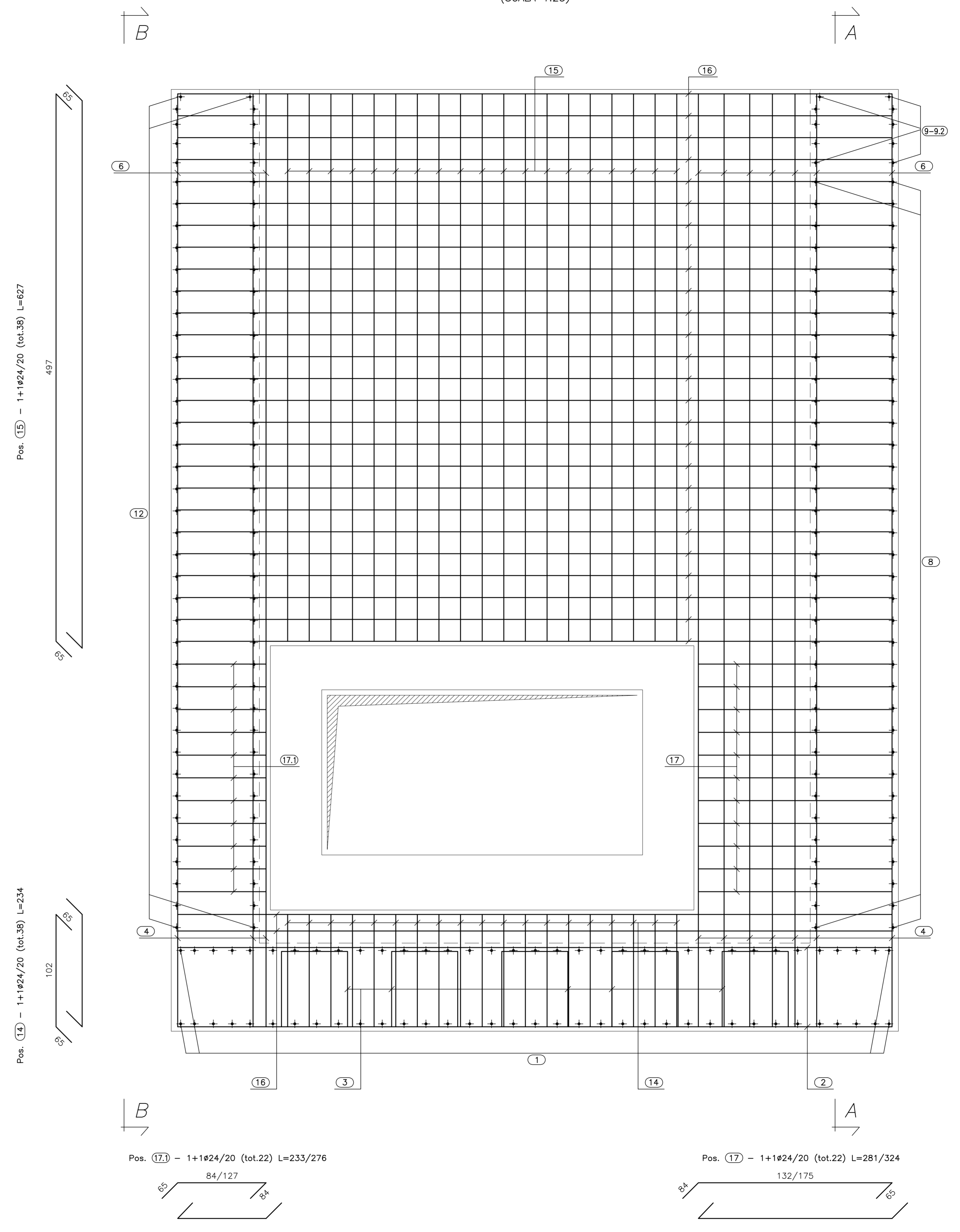
VISTA. B-B  
(SCALA 1:25)



VISTA. C-C  
(SCALA 1:25)



VISTA. D-D  
(SCALA 1:25)



**CALCESTRUZZO (UNI EN 206-1):**  
**MAGRONI:**  
 - CLASSE DI RESISTENZA C12/15  
**STRUTTURE DI FONDAZIONE/ELEVAZIONE:**  
 - CLASSE DI RESISTENZA C32/40 (UNI 9858)  
 - CLASSE DI ESPOSIZIONE XA2 (UNI EN 206-1)  
 - CLASSE DI CONSISTENZA S4 (UNI 9419)  
 - COPRIFERRO 40mm  
**DIAMETRO MAX DEGLI AGGREGATI 32 mm**  
**ACCIAIO PER C.A.:**  
 - Fe B 44 K Controllato in stabilimento  
 saldaibile

**ANAS S.p.A.**  
 DIREZIONE CENTRALE PROGRAMMAZIONE PROGETTAZIONE

PA 12/09  
 CORRIDOIO PLURIMODALE TIRRENICO - NORD EUROPA  
 ITINERARIO AGRIGENTO - CALTANISSETTA - A19  
 S.S. N° 640 "DI PORTO EMPEDOCLE"  
 AMMODERNAMENTO E ADEGUAMENTO ALLA CAT. B DEL D.M. 5.11.2001  
 Dal km 44+000 allo svincolo con l'A19

**PROGETTO ESECUTIVO**

Contraente Generale: **Empedocle S.p.A.**

**OPERE IDRAULICHE**  
 Tombini SCATOLARI - Asse Principale  
 Tombino T23 - 2.50x1.50 al km 8+821.19 - Armatura Imbocco 2/2

Codice Unico Progetto (CUP) : F91B0900070001  
 Codice Elaborato: PA12\_09 - E 230 | T O T 2 | 23 | T S 2 | 5 | H | B | Z | 0 | 7 | 4 | C Scale: 1:25

F									
E									
D									
C	Ottobre 2011	RF. Istruttoria prot. CDG-0141142-P del 19/10/11	A. SALVAGO	R. CAPOCCHI	M. LITI	P. PAGLINI			
B	Luglio 2011	Revisione a seguito di incontri con il Committente	A. SALVAGO	R. CAPOCCHI	M. LITI	P. PAGLINI			
A	Aprile 2011	EMMISSIONE	A. SALVAGO	A. TURSO	M. LITI	P. PAGLINI			
REV.	DATA	DESCRIZIONE	REDATTO	VERIFICATO	APPROVATO	AUTORIZZATO			

Responsabile del procedimento: Ing. MALUSI  
 Il Progettista: **GIAN LUCA STAVENHAGEN**  
 Il Consulente Tecnico in Materia di Progettazione: **ING. EMILIO CAPOCCHI**  
 Il Coordinatore per la sicurezza in fase di progetto: **ING. ROBERTO VITTI**  
 Il Direttore dei lavori: **ING. PIERPINO MARCONI**