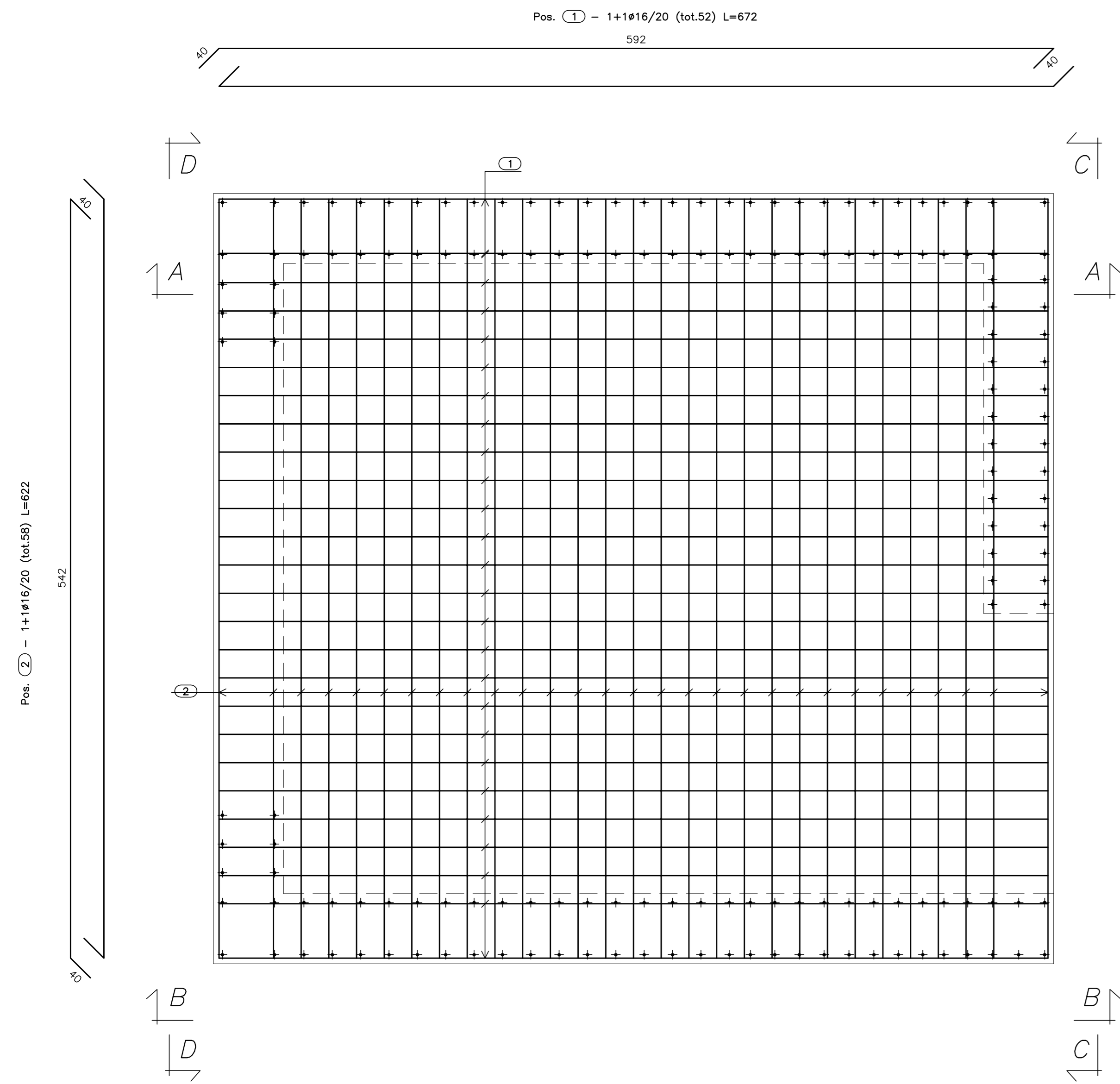
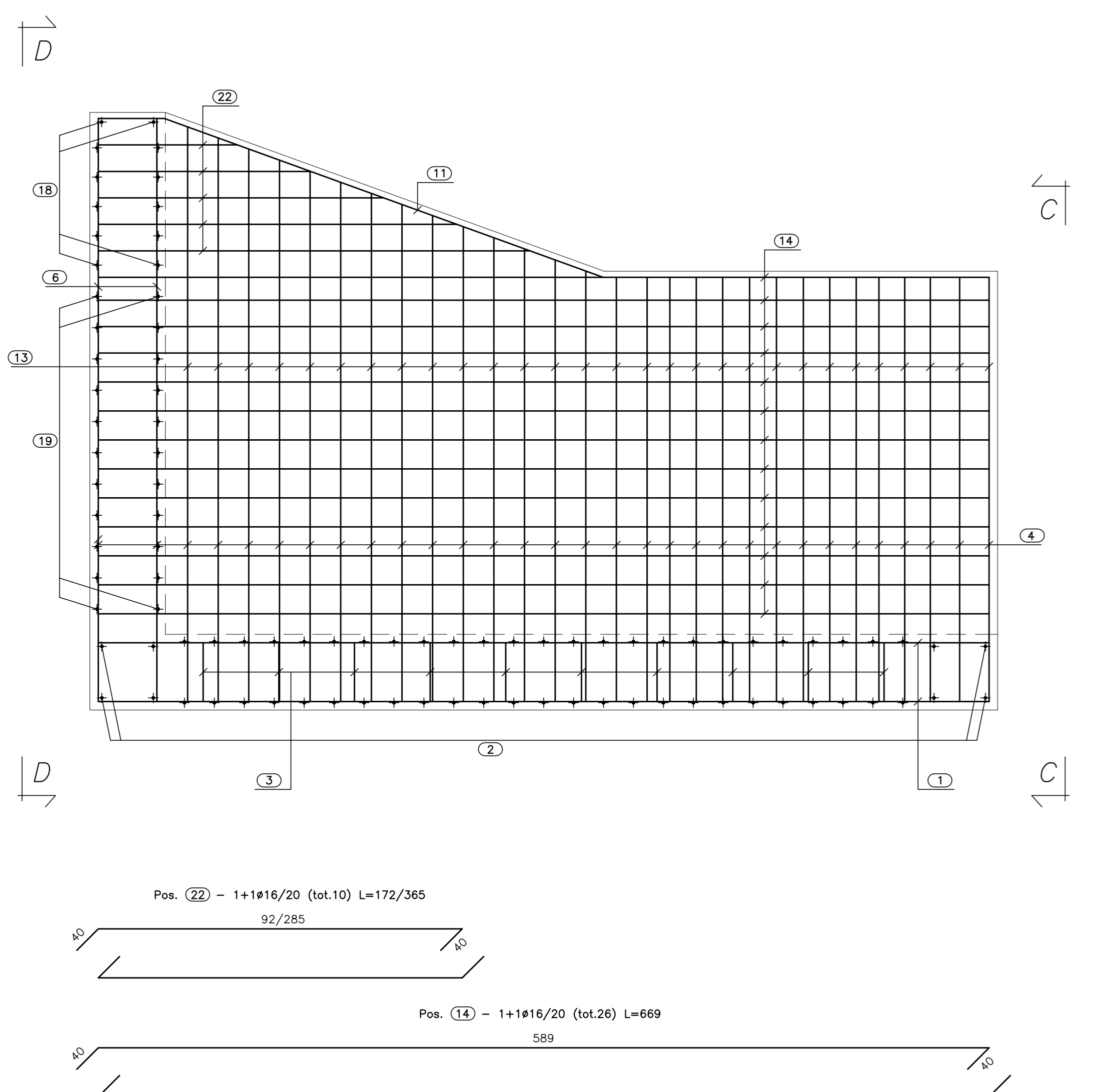


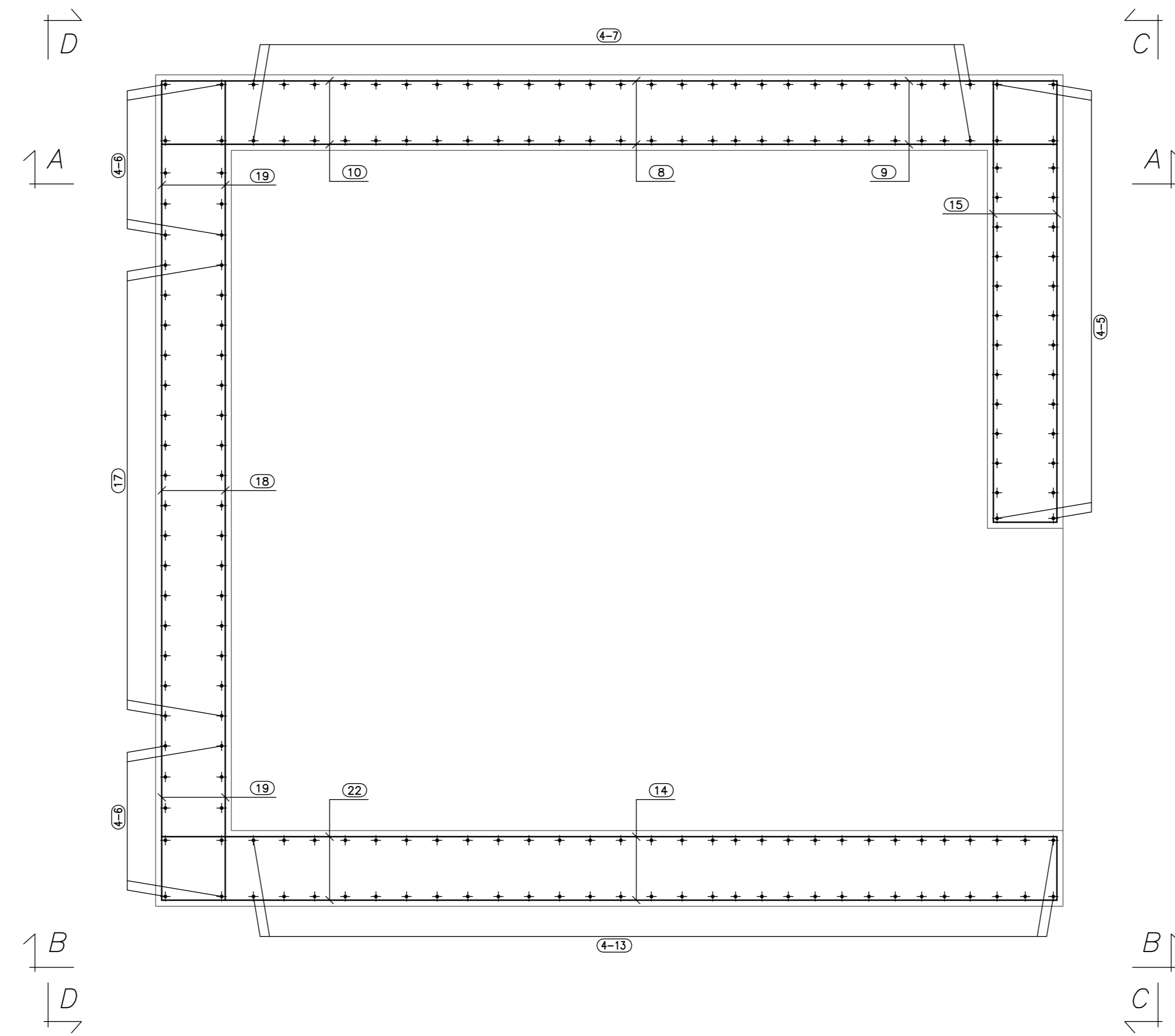
PIANTA FONDAZIONE
(SCALA 1:25)



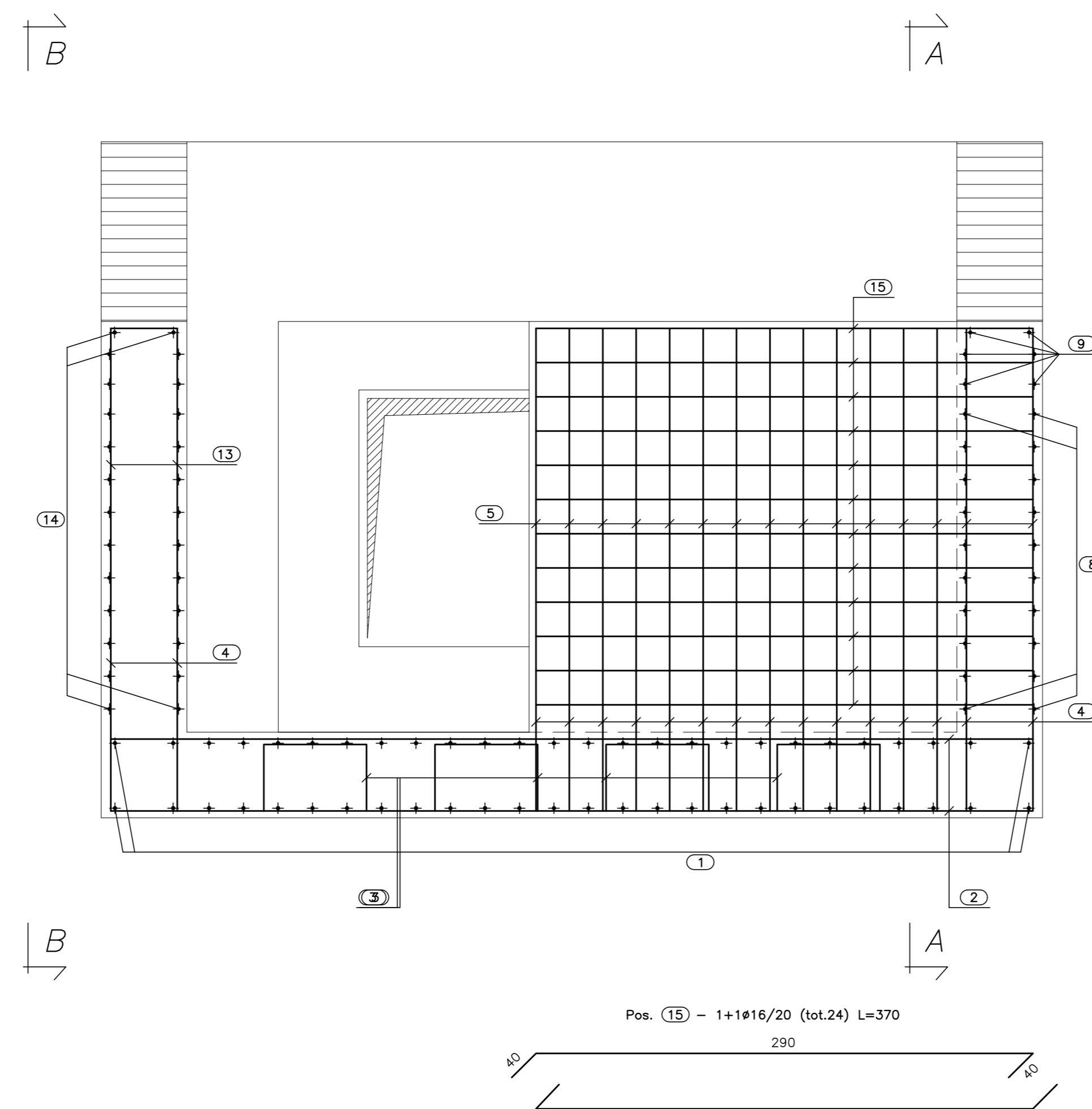
VISTA. B-B
(SCALA 1:25)



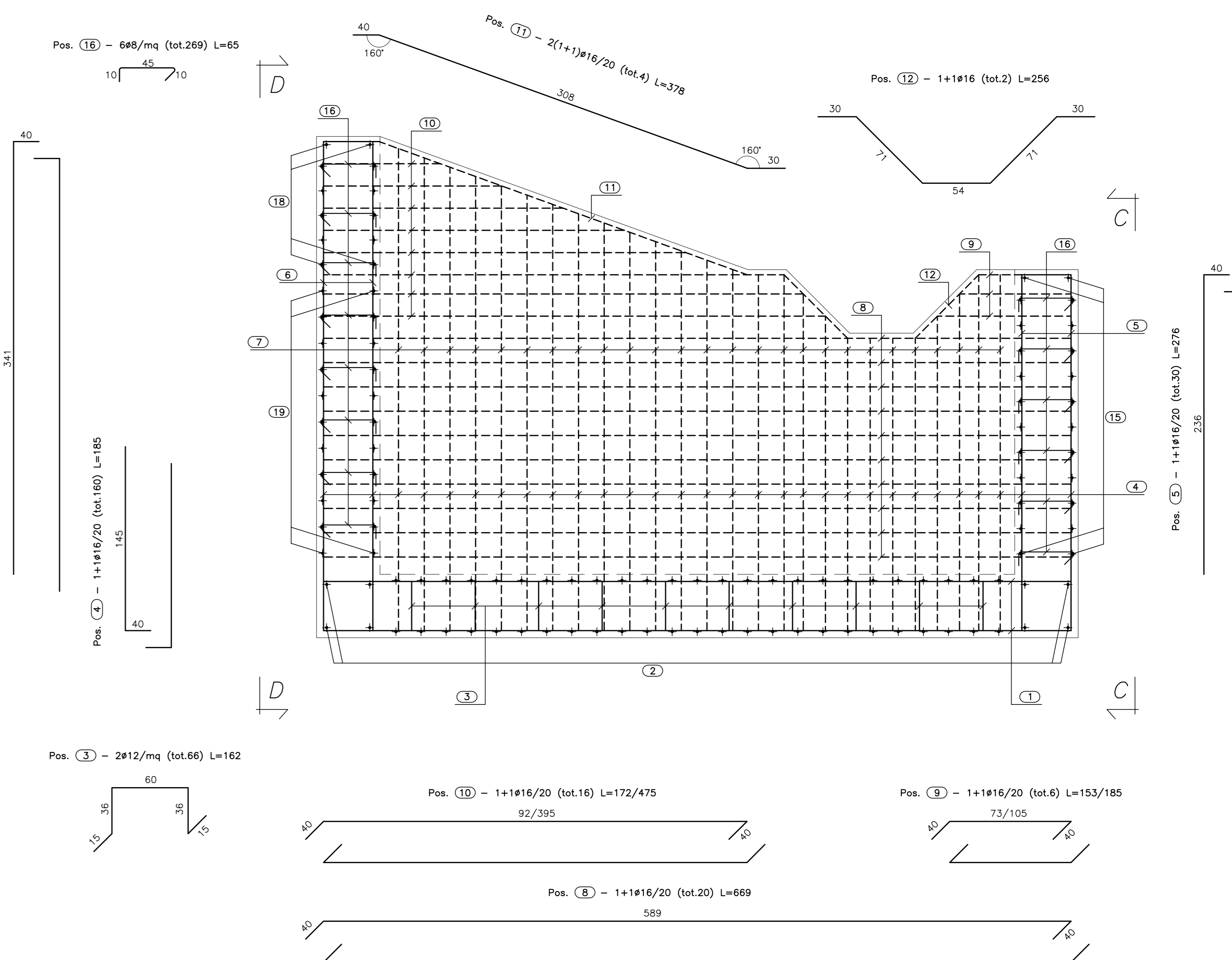
PIANTA SPICCATO
(SCALA 1:25)



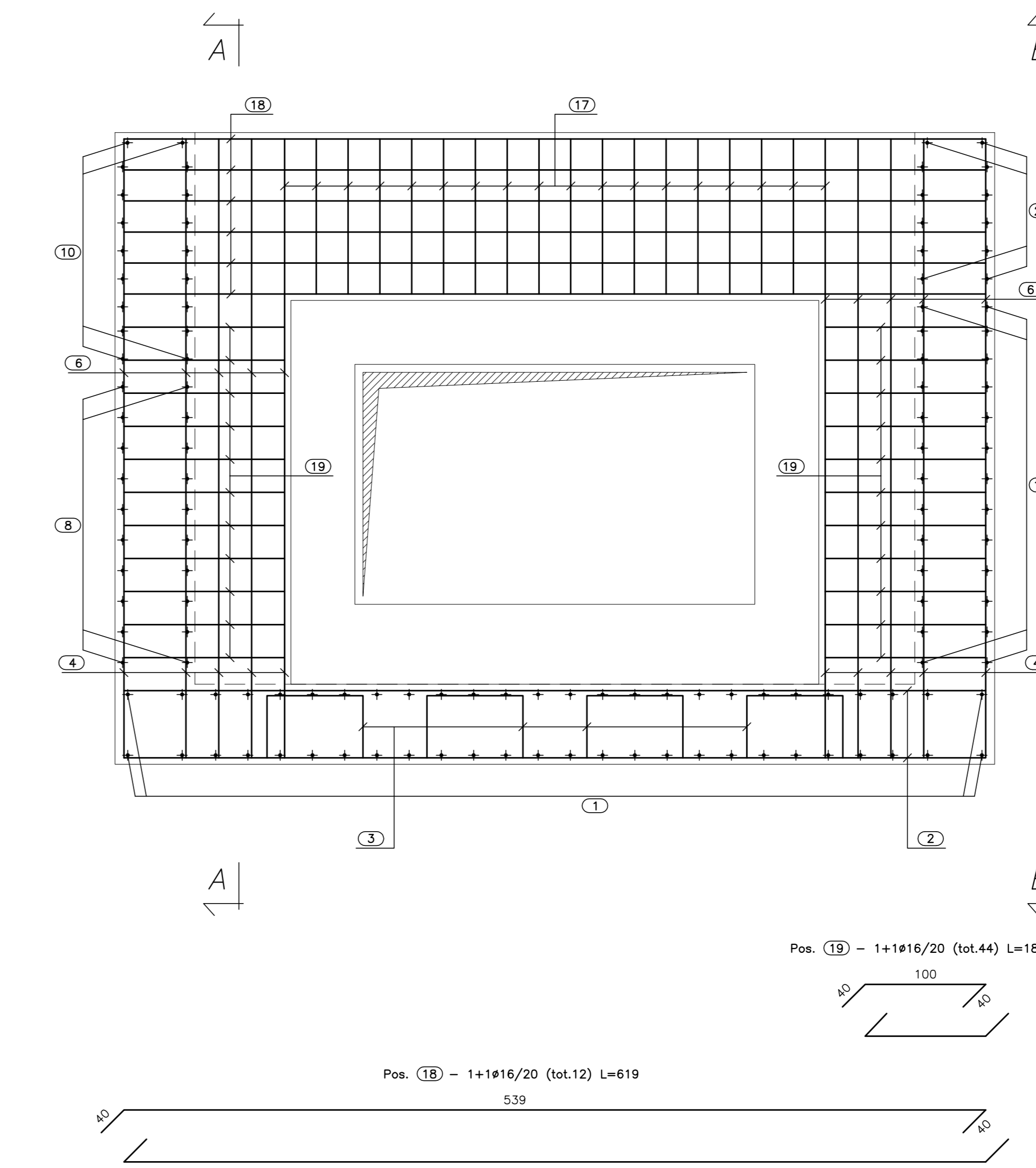
VISTA. C-C
(SCALA 1:25)



SEZ. A-A
(SCALA 1:25)



VISTA. D-D
(SCALA 1:25)



CALCESTRUZZO (UNI EN 206-1):
MAGRONI:
 - CLASSE DI RESISTENZA C12/15
STRUTTURE DI FONDAZIONE/ELEVAZIONE:
 - CLASSE DI RESISTENZA C32/40 (UNI 9858)
 - CLASSE DI ESPOSIZIONE XA2 (UNI EN 206-1)
 - CLASSE DI CONSISTENZA S4 (UNI 9418)
 - COPRIFERRO 40mm
DIAMETRO MAX DEGLI AGGREGATI 32 mm
ACCIAIO PER C.A.:
 - Fe B 44 K Controllato in stabilimento solidabile

ANAS S.p.A.
 DIREZIONE CENTRALE PROGRAMMAZIONE PROGETTAZIONE

PA 12/09
 CORRIDOIO PLURIMODALE TIRRENICO - NORD EUROPA
 ITINERARIO AGRIGENTO - CALTANISSETTA - A19
 S.S. N° 640 "DI PORTO EMPEDOCLE"
 AMMODERNAMENTO E ADEGUAMENTO ALLA CAT. B DEL D.M. 5.11.2001
 Dal km 44+000 allo svincolo con l'A19

PROGETTO ESECUTIVO

Contraente Generale: **Empedocle 2**

OPERE IDRAULICHE
 Tombini SCATOLARI- Asse Principale
 Tombino T23 - 2.50x1.50 al km 8+821.19 - Armatura Sbocco

Codice Unico Progetto (CUP) : F91B09000070001
 Codice Elaborato: **PA12_09 - E 2301TO223TS25HBZ075C** Scala: 1:25

REV.	DATA	DESCRIZIONE	REDATTO	VERIFICATO	APPROVATO	AUTORIZZATO
C	05/08/2011	RF. Istruttoria prot. CDG-014142-P del 19/10/11	A. SALVAGO	R. CAPOCCHI	M. LITI	P. PAGLINI
B	Luglio 2011	Revisione a seguito di incontri con il Committente	A. SALVAGO	R. CAPOCCHI	M. LITI	P. PAGLINI
A	Aprile 2011	EMISSIONE	A. SALVAGO	A. TURSO	M. LITI	P. PAGLINI

Responsabile del procedimento: Ing. **LUCA MANTOVANI**
 Il Progettista: **LUCA MANTOVANI**
 Il Consulente per la sicurezza in fase di progetto: **ORDINE DEGLI INGEGNERI DI FIRENZE N° 4933**
 Il Coordinatore per la sicurezza in fase di esecuzione: **ORDINE DEGLI INGEGNERI DI FIRENZE N° 4933**
 Il Direttore dei lavori: **ORDINE DEGLI INGEGNERI DI FIRENZE N° 4933**