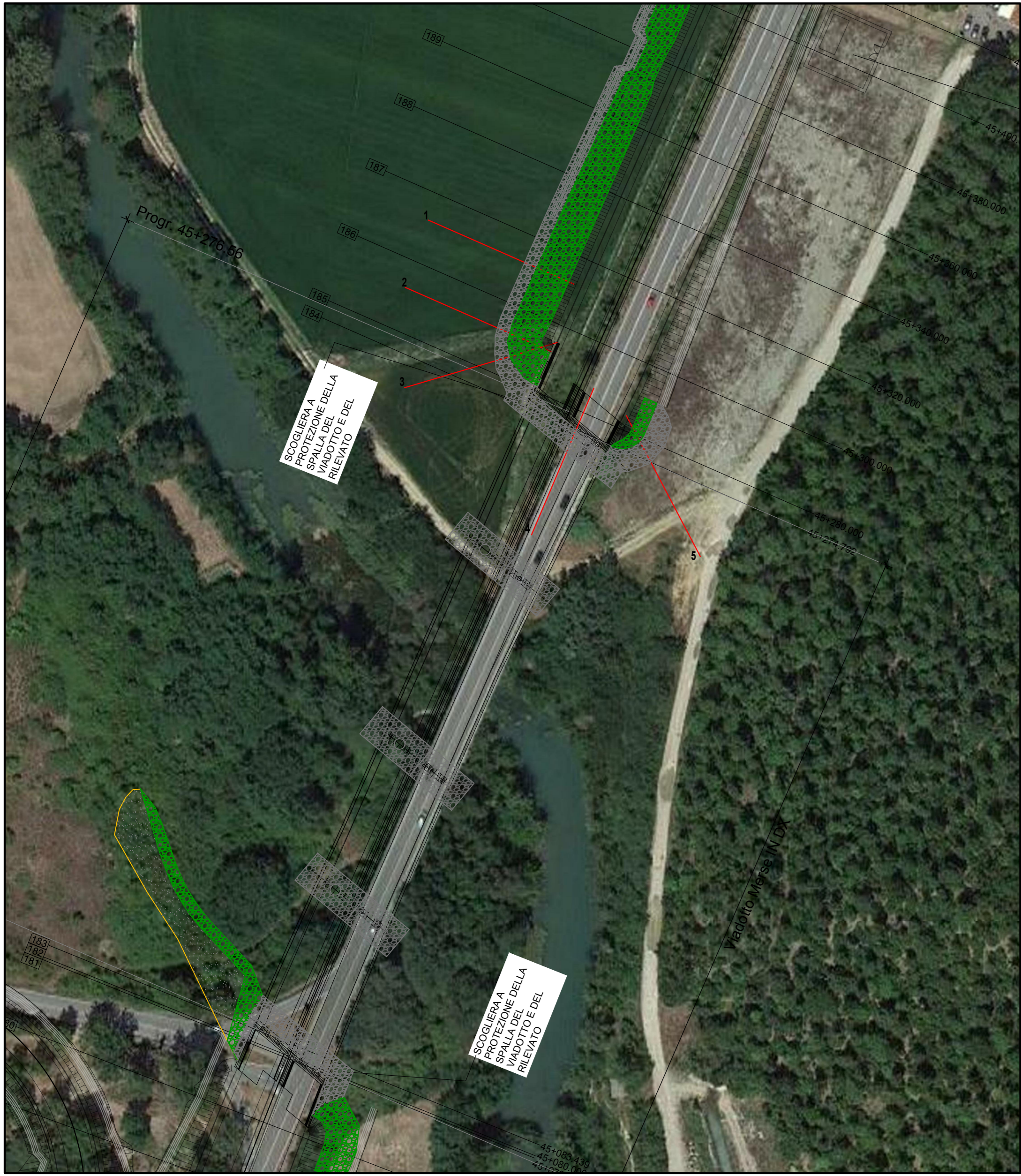
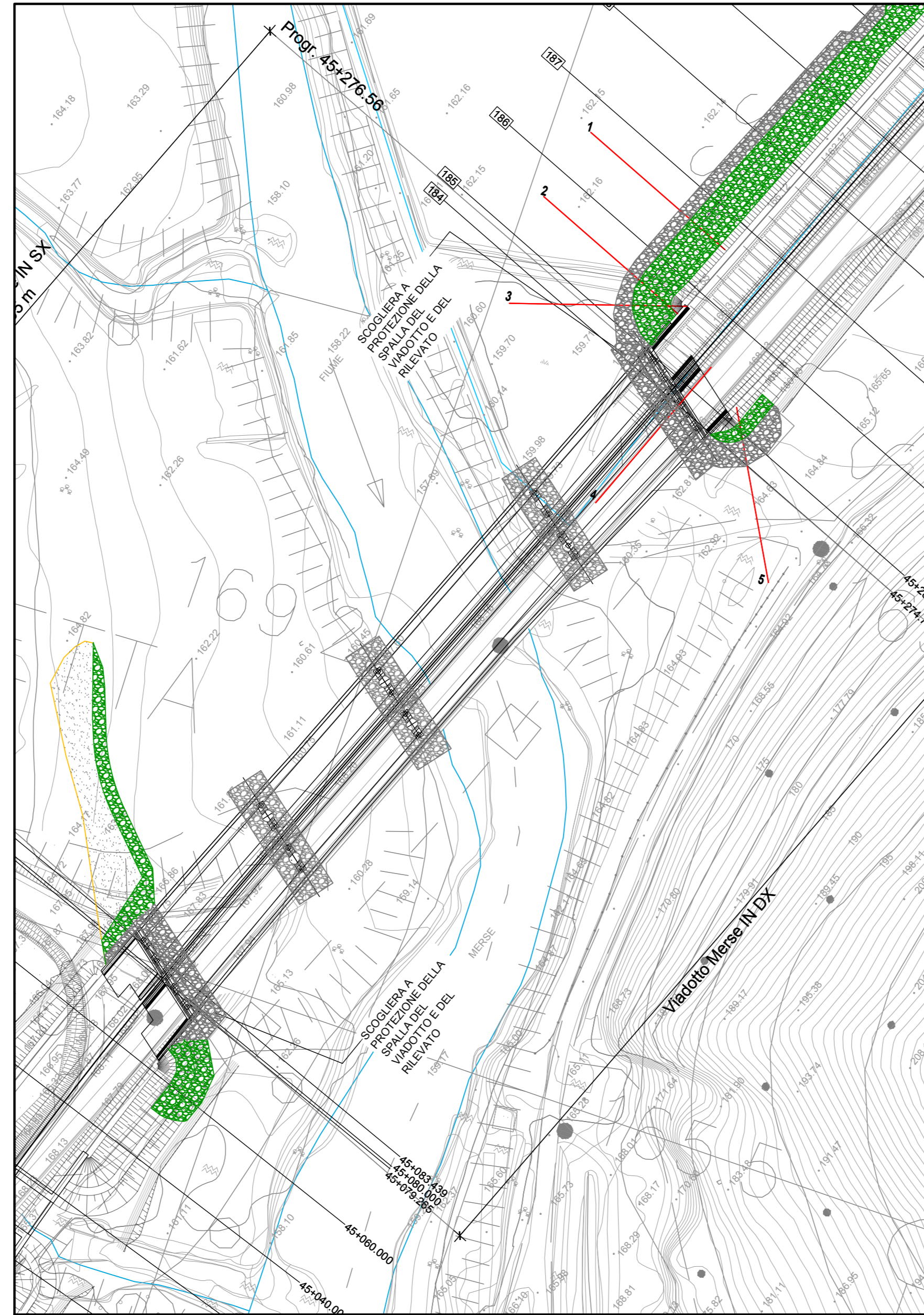


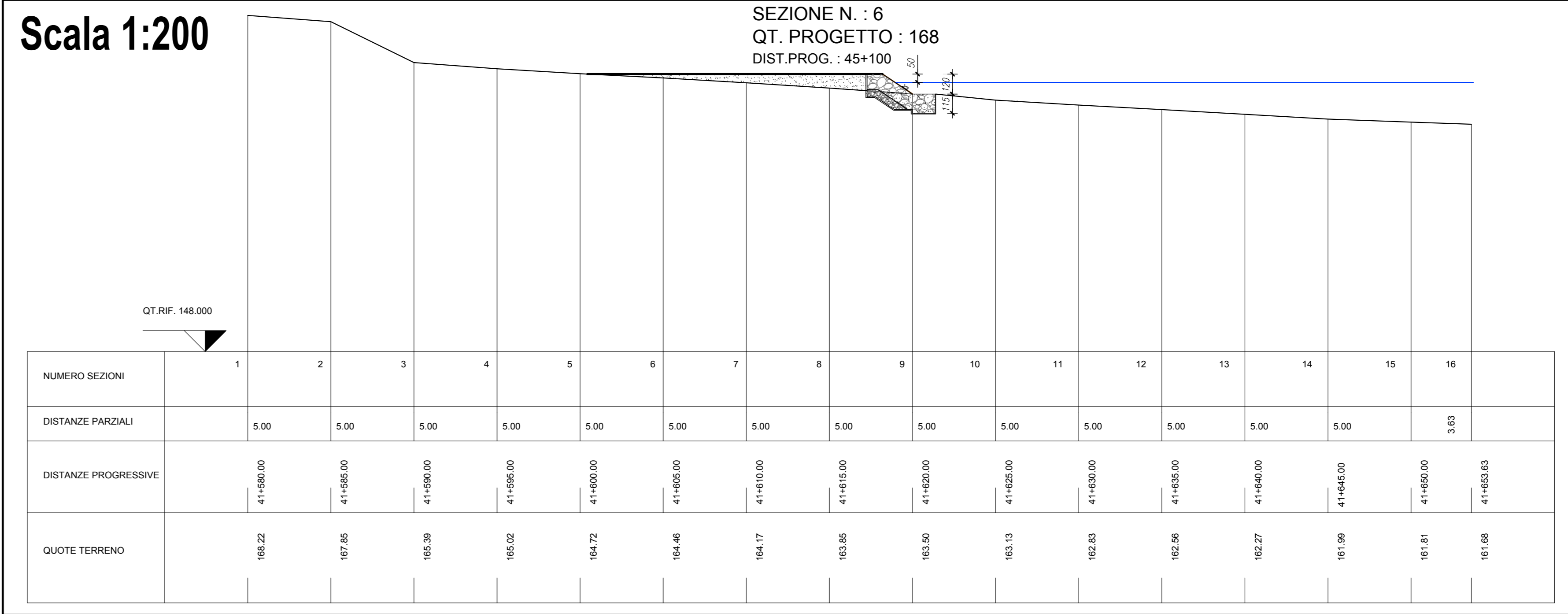
Stralcio planimetrico scogliera - Ortofoto
Scala 1:1000



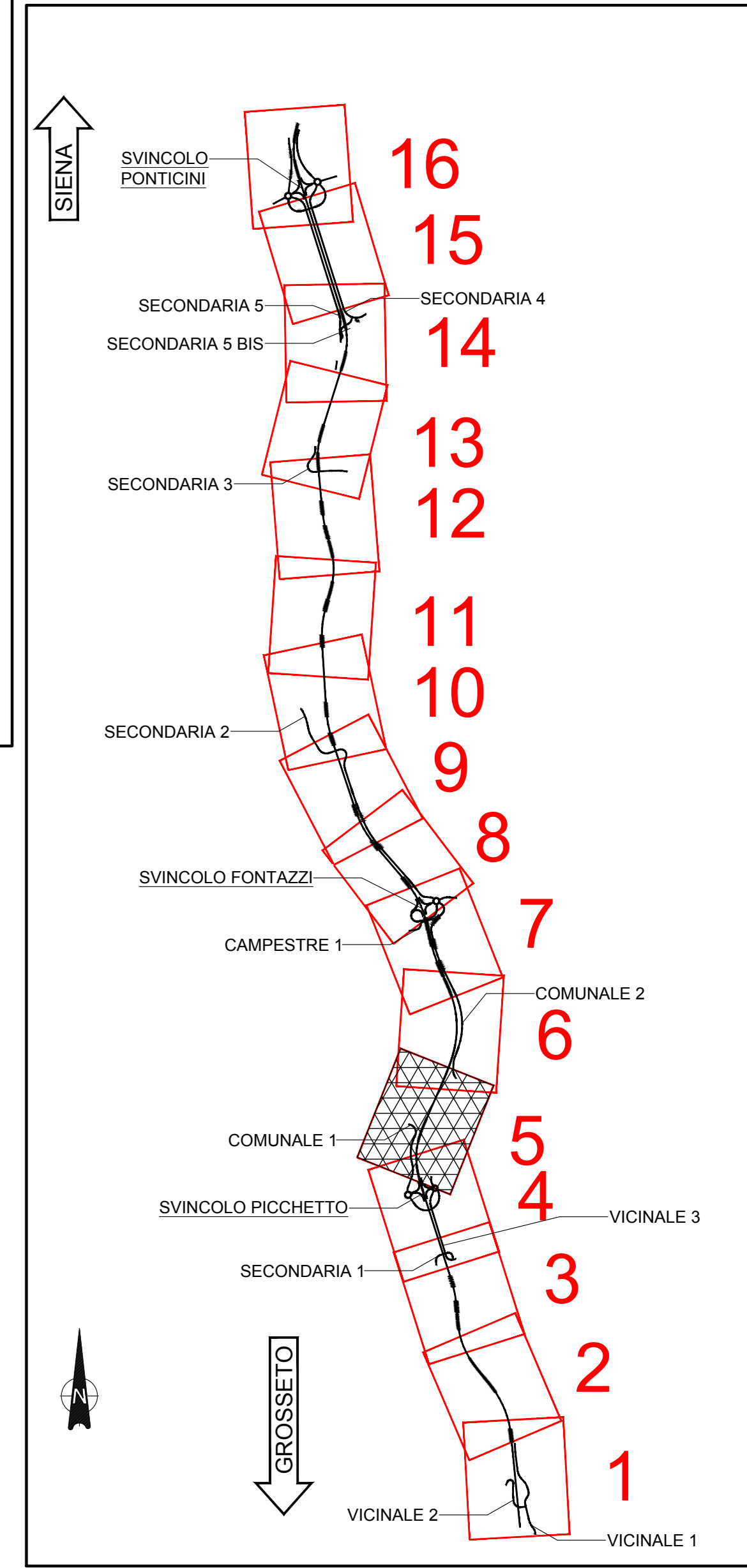
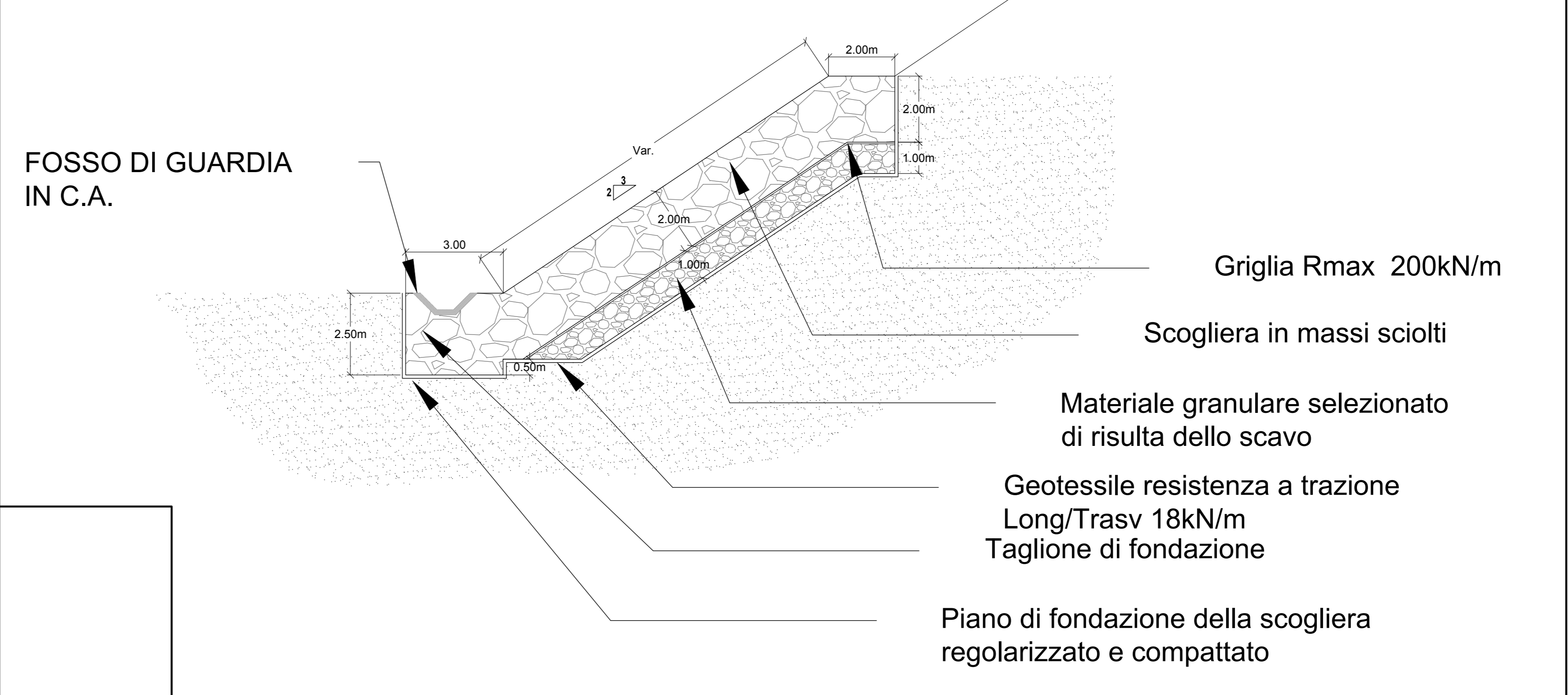
Stralcio planimetrico scogliera
Scala 1:1000 - Sviluppo scogliere 6500mq



Scala 1:200

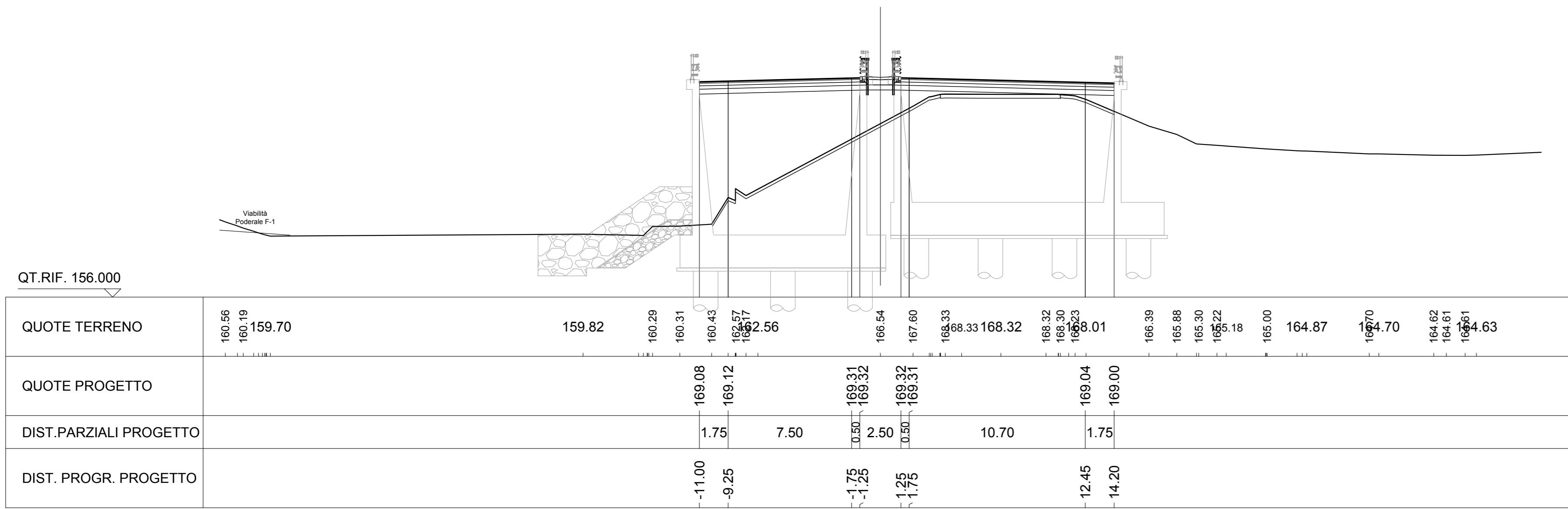


Sezione tipologica scogliere
Scala 1:100



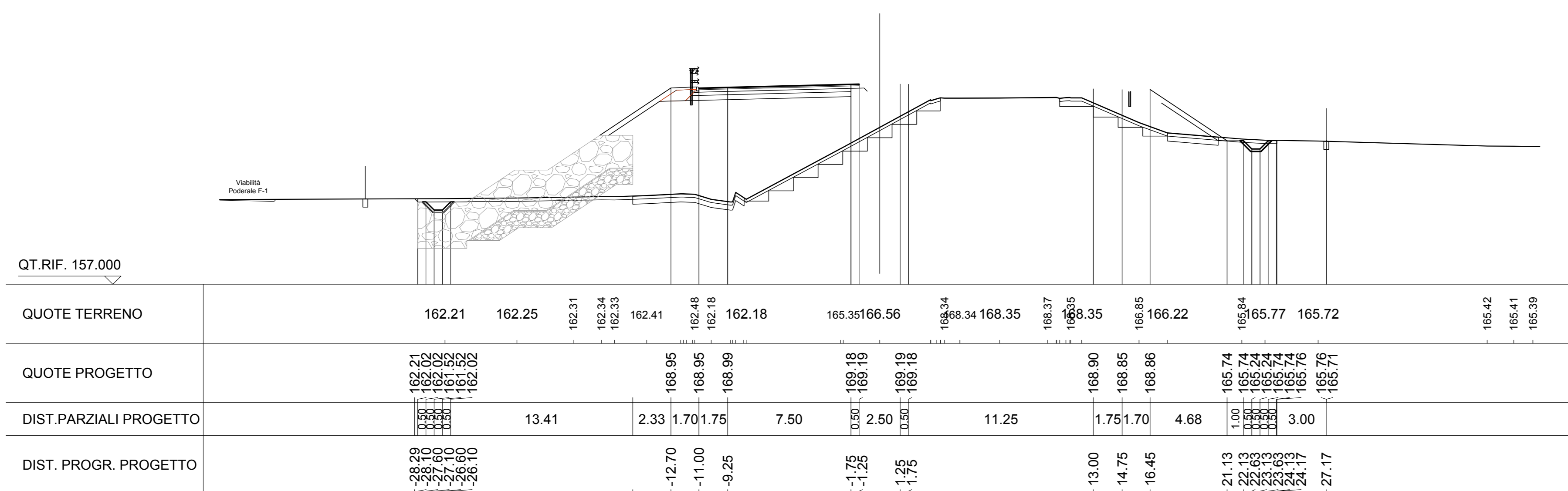
Scala 1:200

SEZIONE N. : 185
QT. PROGETTO : 169.309

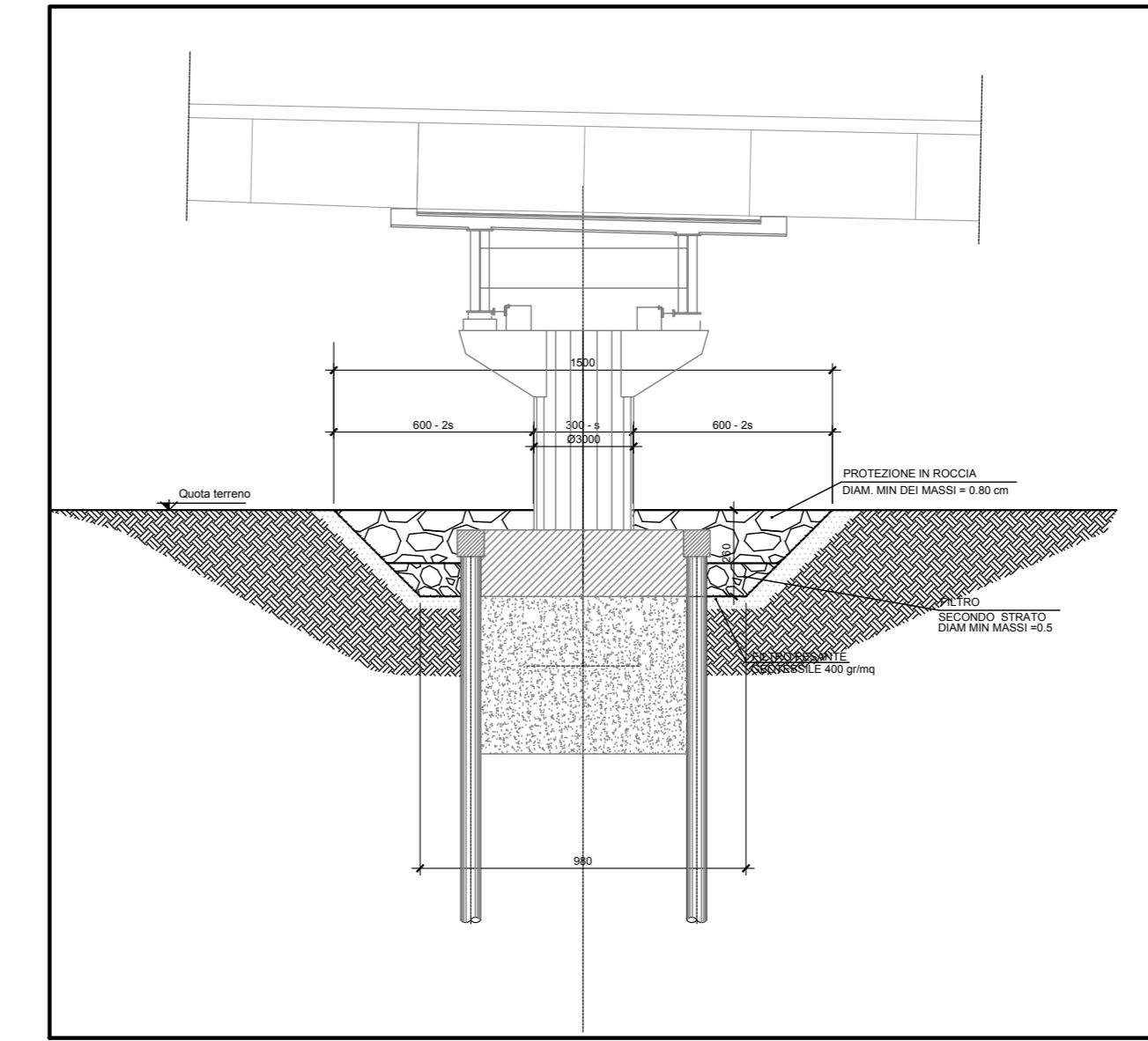


Scala 1:200

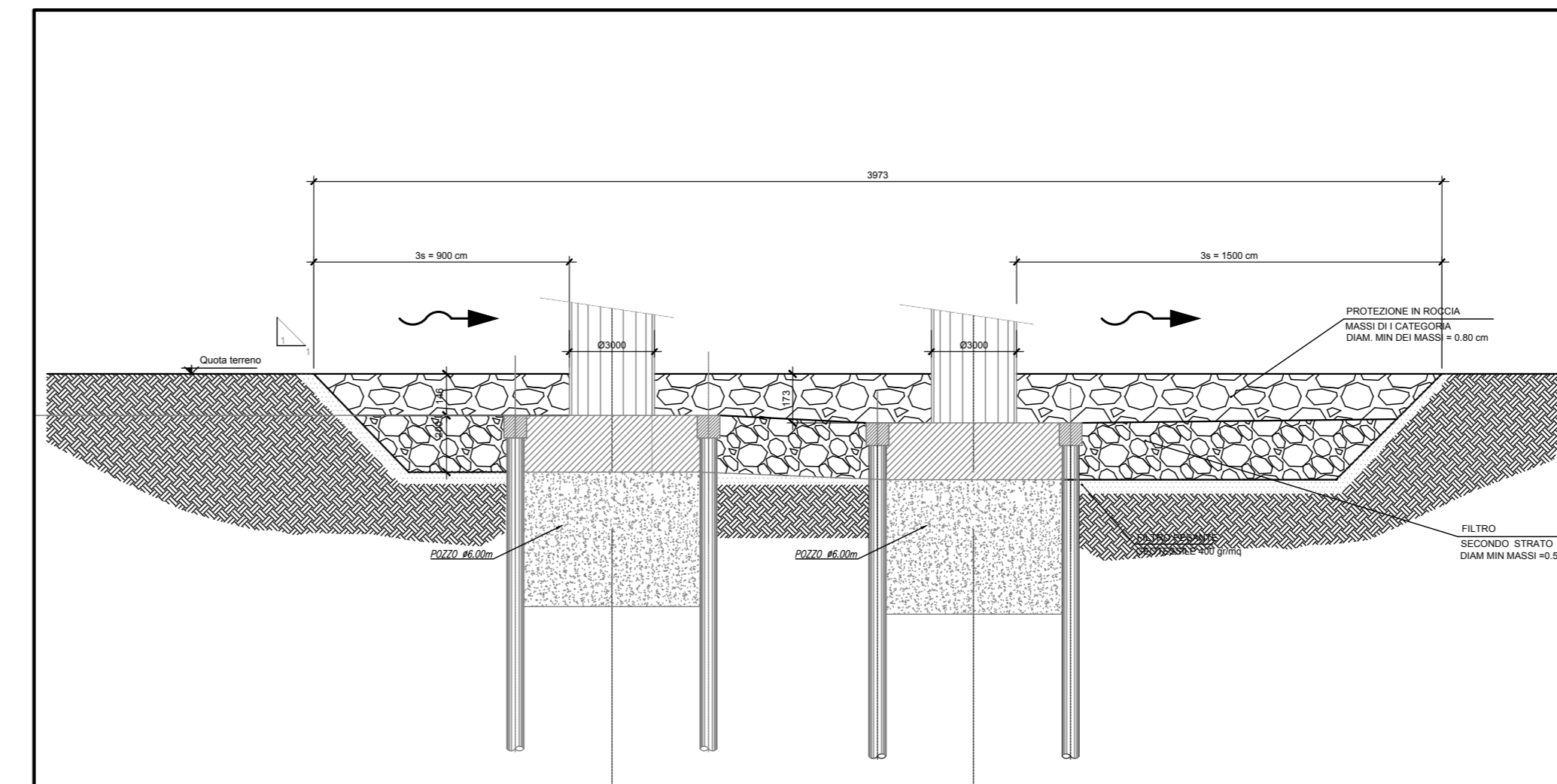
SEZIONE N. : 186
QT. PROGETTO : 169.178



Sezione trasversale pile
Scala 1:200



Sezione longitudinale pile
Scala 1:200



Sanas
GRUPPO FS ITALIANE

Direzione Progettazione e Realizzazione Lavori

ITINERARIO INTERNAZIONALE E78
S.G.C. GROSSETO - FANO
ADEGUAMENTO A 4 CORSIE
NEL TRATTO GROSSETO - SIENA (S.S. 223 "DI PAGANICO")
DAL KM 41+600 AL KM 53+400 - LOTTO 9

PROGETTO ESECUTIVO COD. FI15

PROGETTAZIONE: ATI SINTAGMA - GDG - ICARIA

IL RESPONSABILE DELL'INTEGRAZIONE DELLE PRESTAZIONI SPECIALISTICHE:
Dot. Ing. Raffaele Franco Carso

IL GRUPPO DI PROGETTAZIONE:
MANDANTIA: MANDANTI: SINTAGMA, DESIGN GROUP, ICARIA

IL PROGETTISTA:
Dot. Ing. Federico Durastanti
Ordine degli Ingegneri della Prov. di Terni n° 4844

IL GEOLOGO:
Dot. Geol. Giorgio Garavagnini
Ordine dei Geologi della Regione Umbria n°108

IL R.L.P.P.:
Dot. Ing. Raffaele Franco Carso

IL COORDINATORE PER LA SICUREZZA IN FASI DI PROGETTAZIONE:
Dot. Ing. Filippo Ambrogi
Ordine degli Ingegneri della Prov. di Perugia n° A1373

PROTOCOLLO DATA

IDROLOGIA ED IDRAULICA
Dranaggio di piattaforma
Protezione delle Pile del Ponte sul Fiume Merse

CODICE PROGETTO	NOVE FILE	REVISIONE	SCALA
PROGETTO	100-000-000-000		
UV. PROJ.	N. PROJ.		
LOFI15	E 1901		
CODICE EMB.	T00I000IDRDI03		
		C	Varie

REV.	DESCRIZIONE	DATA	REDATTO	VERIFICATO	APPROVATO
C	Revisione a seguito rapporto intermedio DGSV 154/2 del 02/02/2021	04/02/2021	C. Casone	E. Bertolotti	M. Orlandi
B	Integrazione documentale (DDVP 5406)	04/02/2021	C. Casone	E. Bertolotti	M. Orlandi
A	Emissione	26/02/2020	C. Casone	E. Bertolotti	M. Orlandi