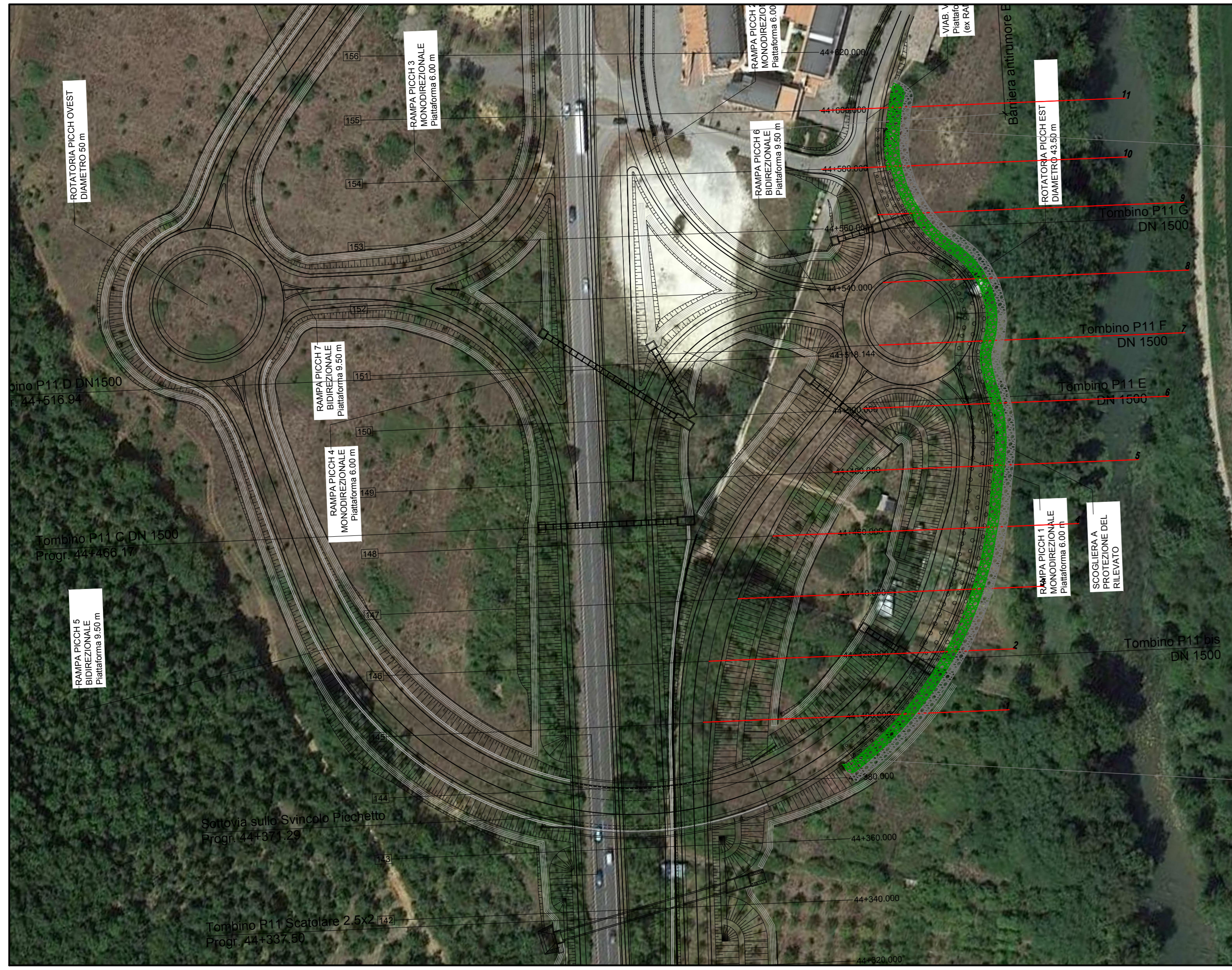
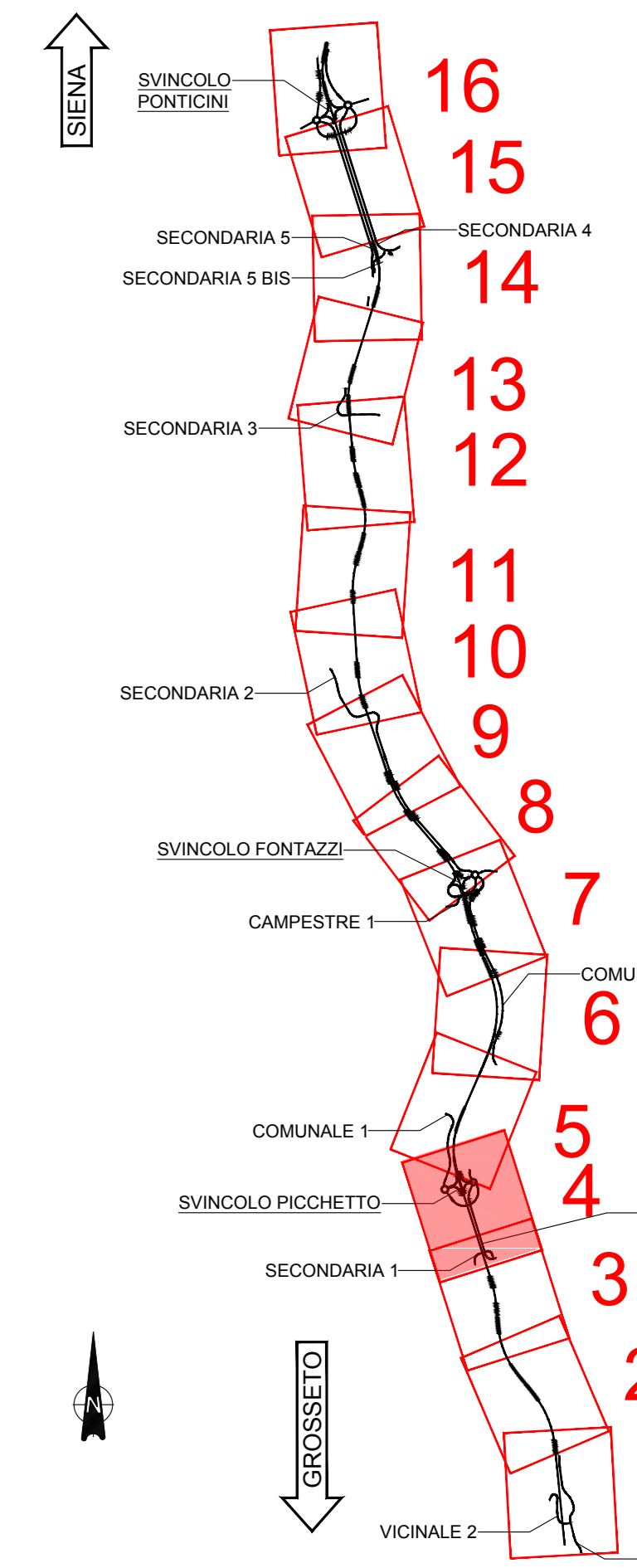
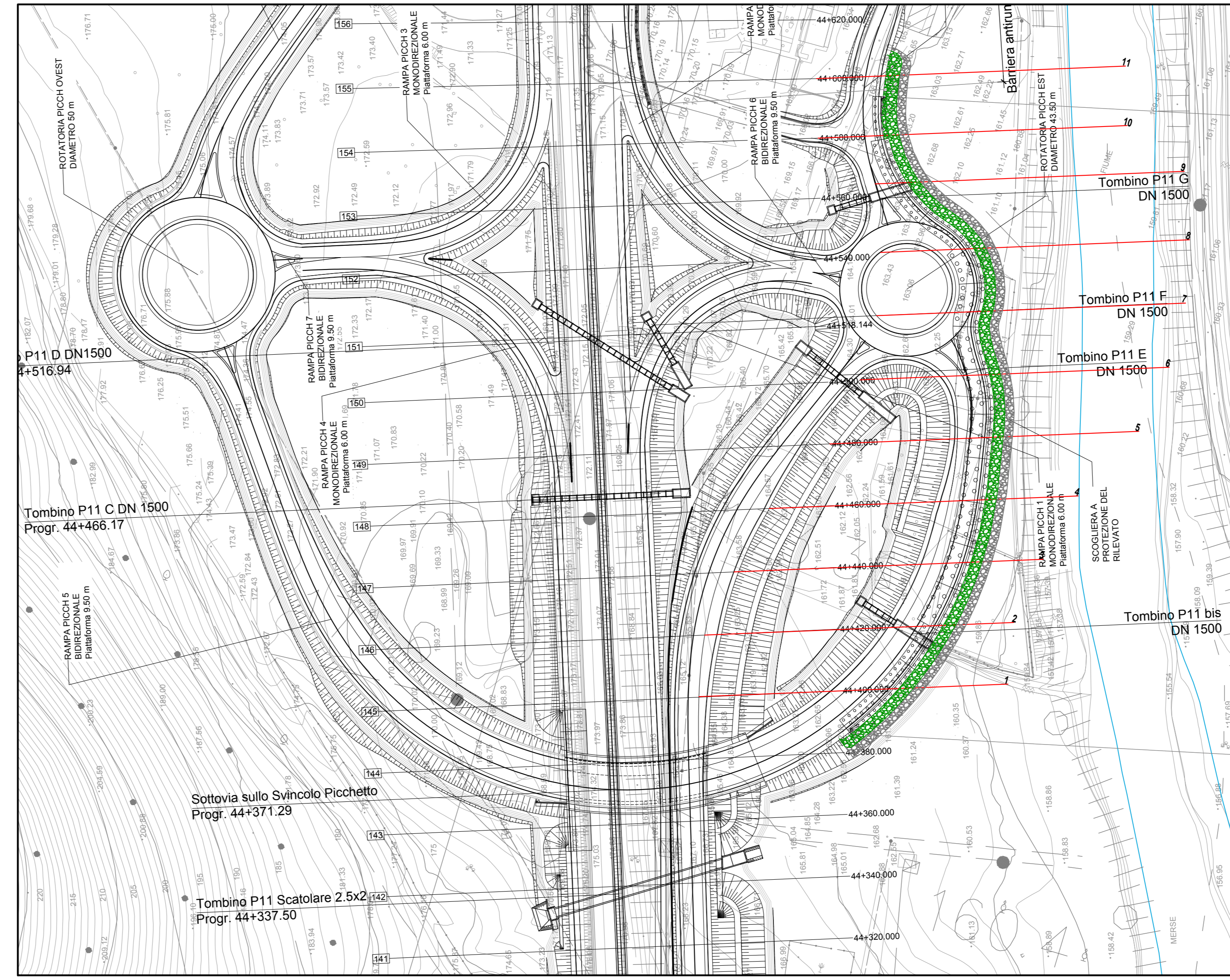


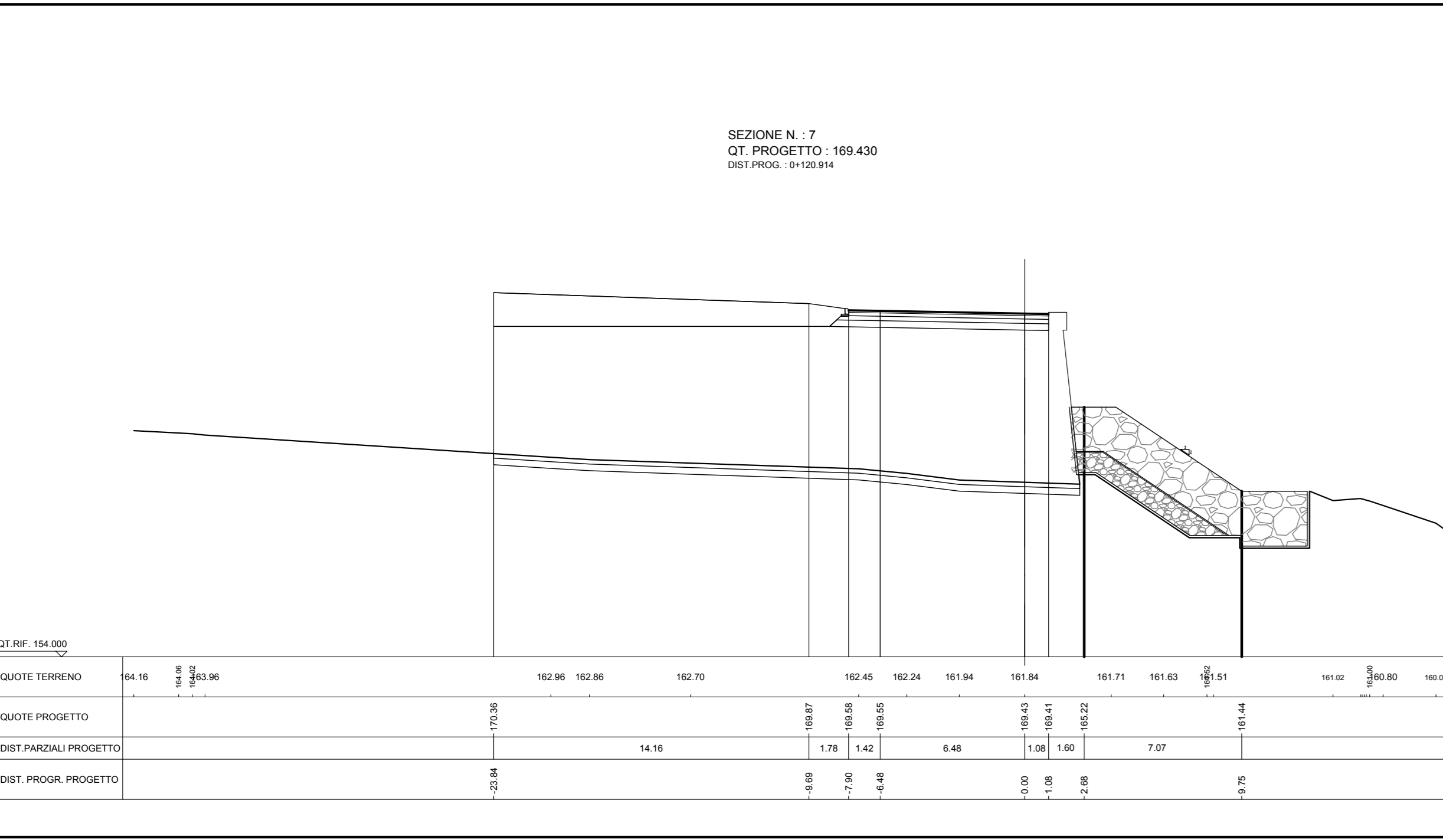
**Stralcio planimetrico scogliera - Ortofoto**  
**Scala 1:1000**



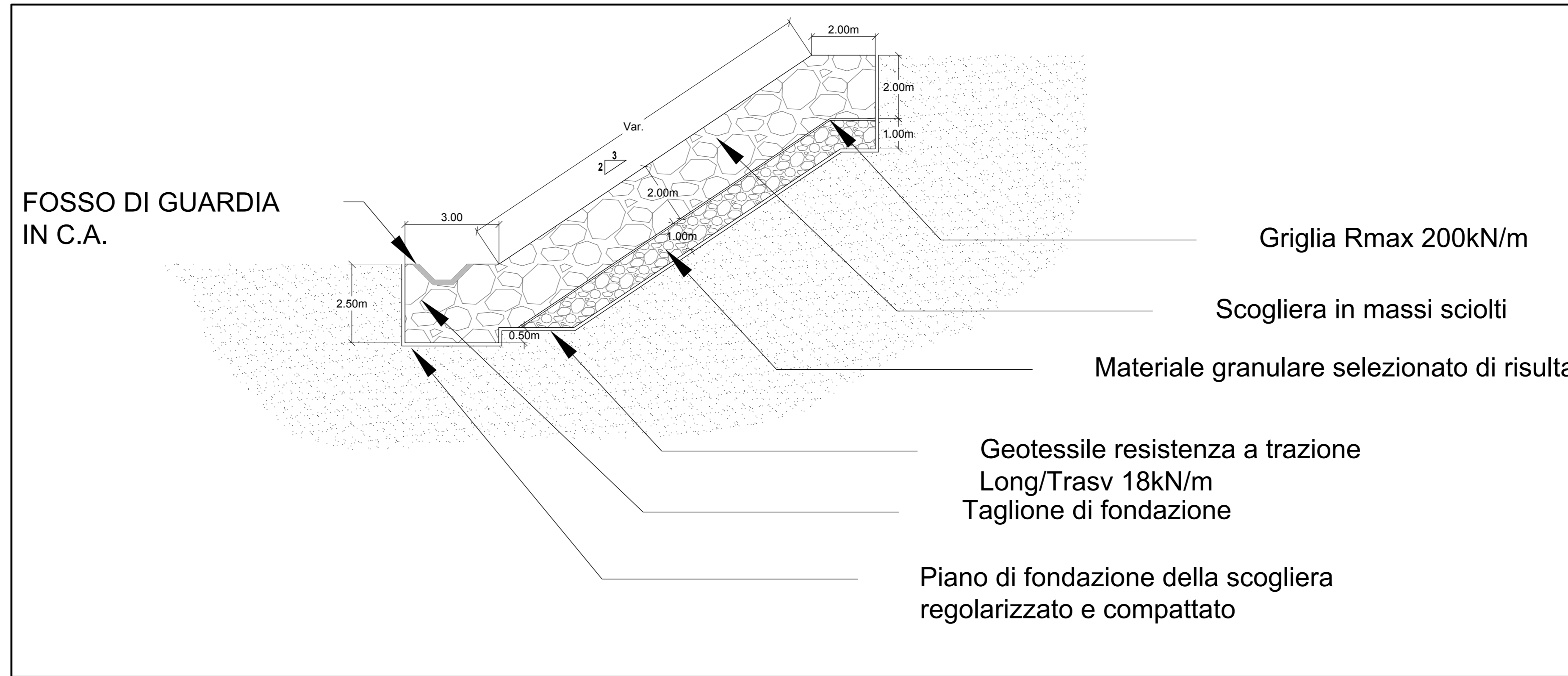
**Stralcio planimetrico scogliera**  
**Scala 1:1000 - sviluppo scogliera 2060mq**



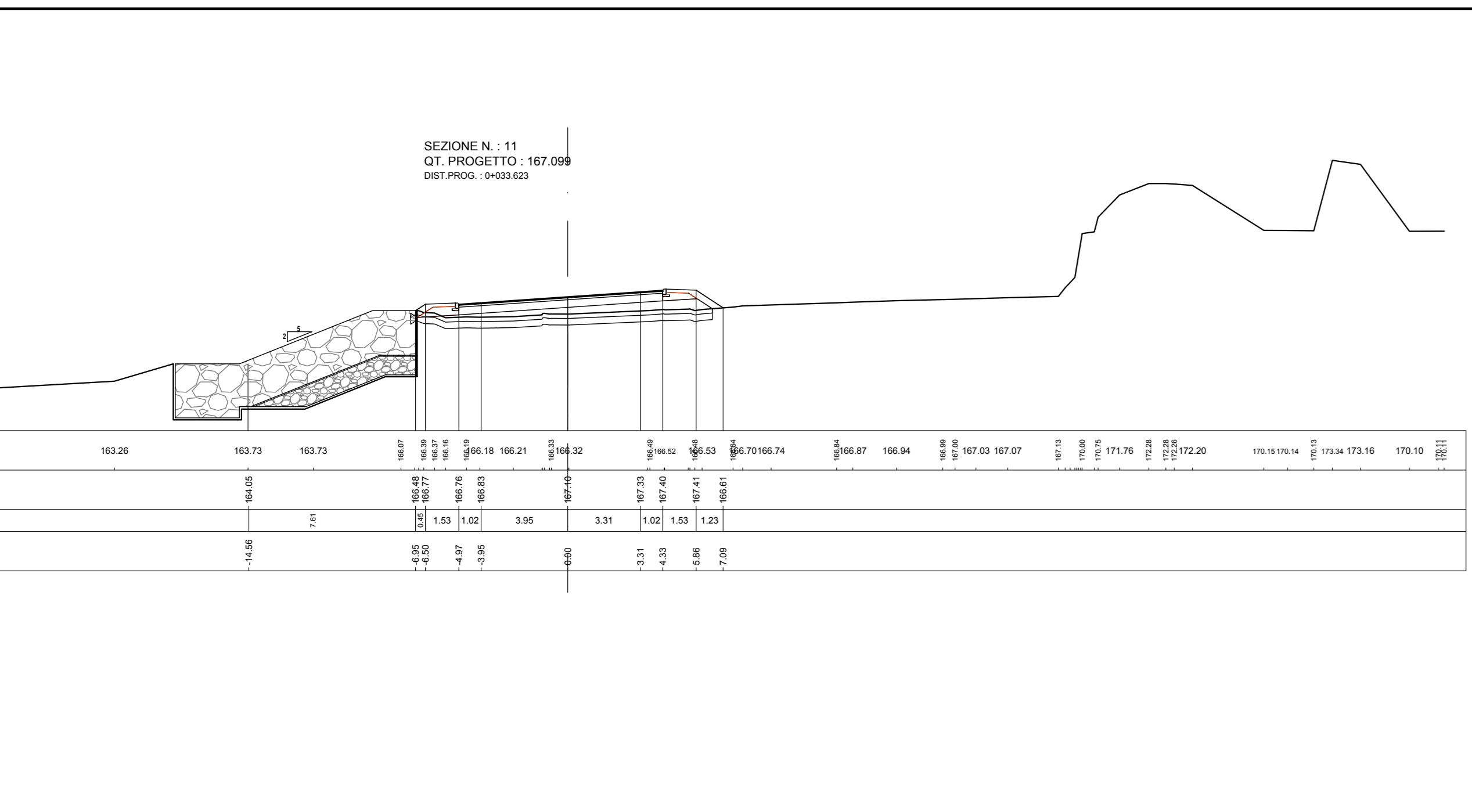
**Scala 1:200**



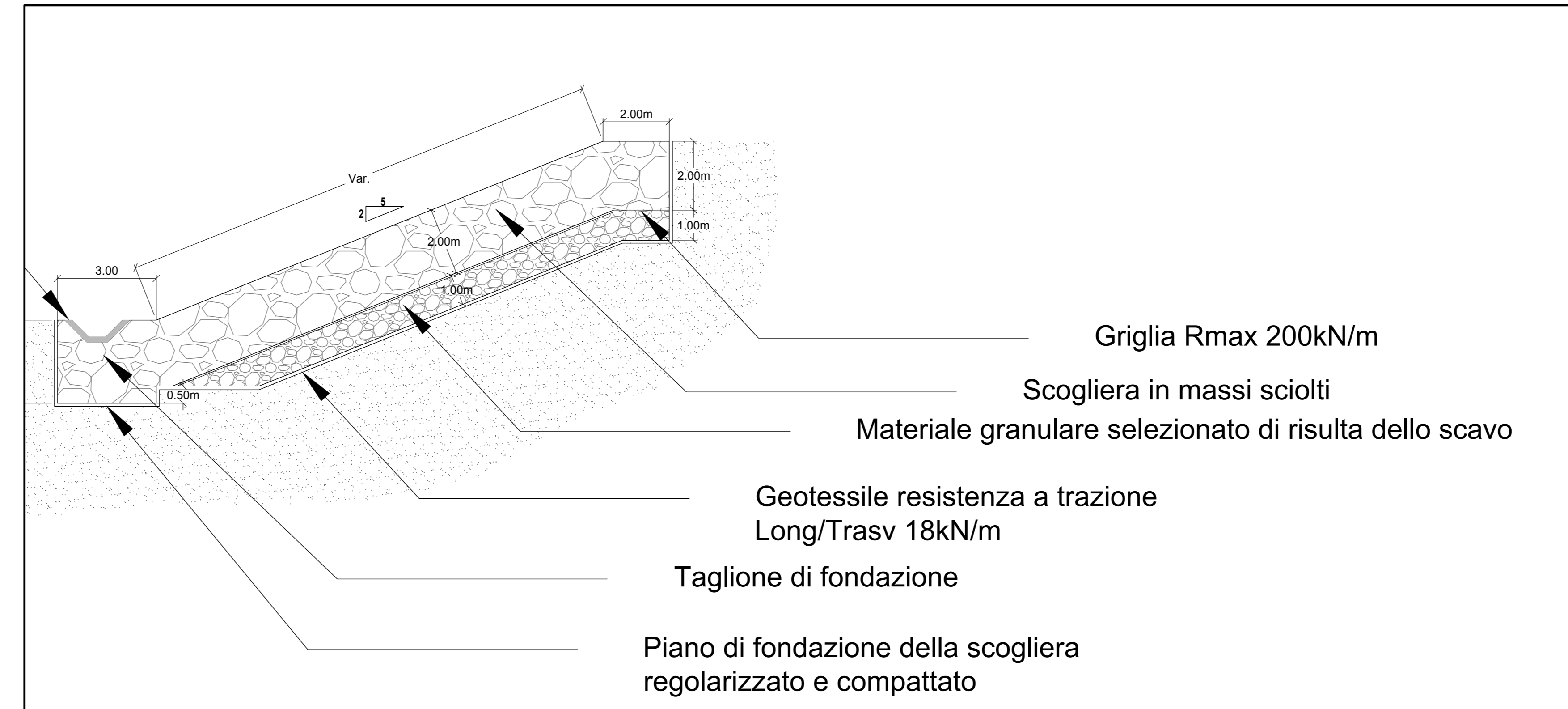
**Sezione tipologica scogliere Scala 1:100**



**Scala 1:200**



**Sezione tipologica scogliere Scala 1:100**



**Sanas** GRUPPO FS ITALIANE

Direzione Progettazione e Realizzazione Lavori

**ITINERARIO INTERNAZIONALE E78**  
**S.G.C. GROSETO - FANO**  
 ADEGUAMENTO A 4 CORSIE  
 NEL TRATTO GROSETO - SIENA (S.S. 223 "DI PAGANICO")  
 DAL KM 41+600 AL KM 53+400 - LOTTO 9

PROGETTO ESECUTIVO COD. FI15

PROGETTAZIONE: ATI SINTAGMA - GDG - ICARIA

IL RESPONSABILE DELL'INTEGRAZIONE DELLE PRESTAZIONI SPECIALISTICHE: MANDATARIA: MANDANTI:

IL PROGETTISTA: DOTT. ING. FEDERICO DURASTANI

IL GEOLOGO: DOTT. ING. GIOVANNI GARAGNINI

IL R.L.P.P.: RAFFAELLE FRANCO CARO

IL COORDINATORE PER LA SICUREZZA IN FASI DI PROGETTAZIONE: DOTT. ING. PIERLUIGI FERRARINO

PROTOCOLLO DATA

**IDROLOGIA ED IDRAULICA**  
 Protezione svincolo Picchetto:  
 planimetria, sezione e particolare

CODICE PROGETTO	LV. PROJ.	N. PROJ.	NOME FILE	REVISIONE	SCALA
L0115	E	1901	T001D00IDRD105	B	Varie

REV.	DESCRIZIONE	DATA	REDATTO	VERIFICATO	APPROVATO
B	Integrazione documentale (DDVP 5406)	08/2017	C. Casano	E. Bertolotti	M. Orlandi
A	Emissione	26/02/2020	C. Casano	E. Bertolotti	M. Orlandi