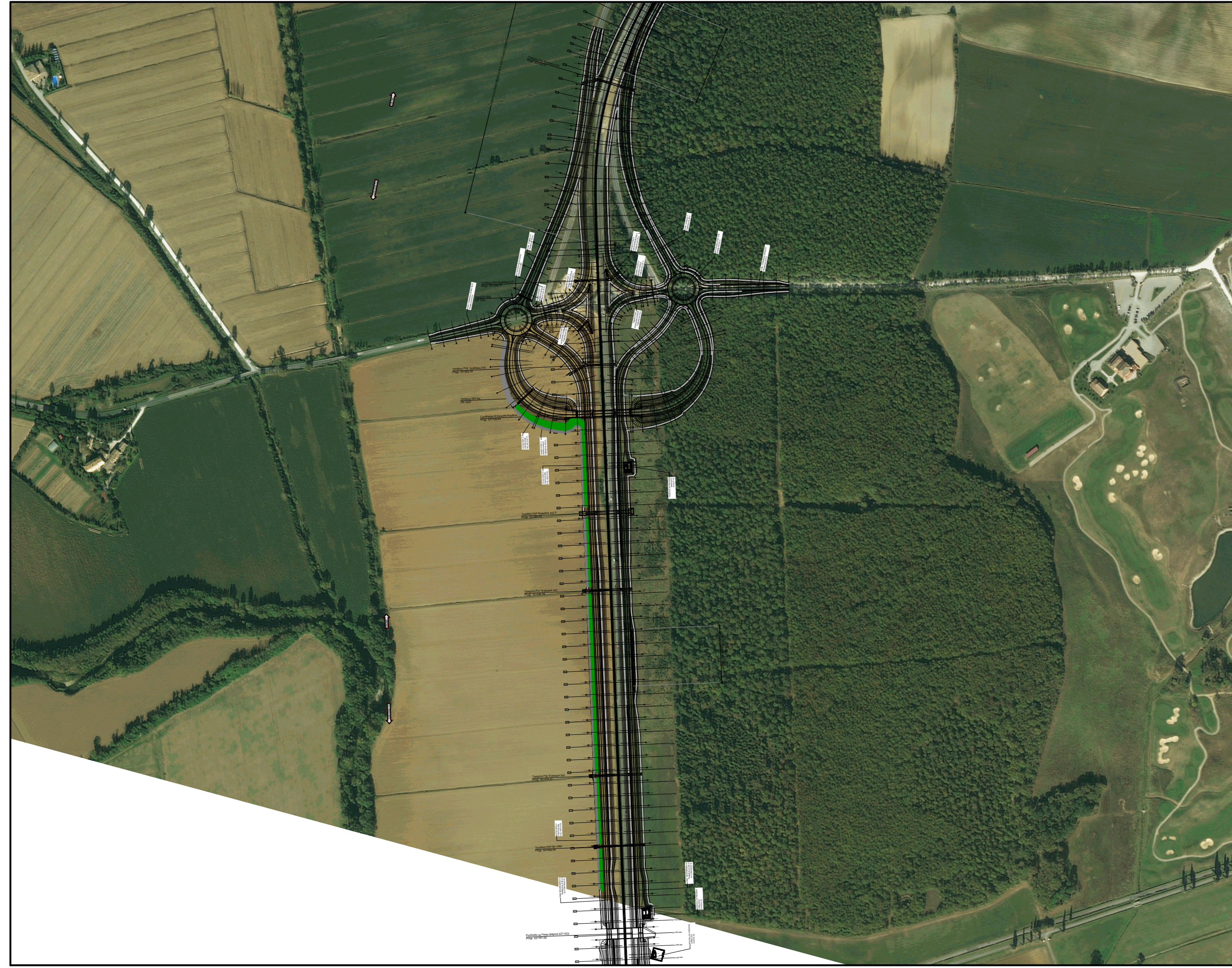
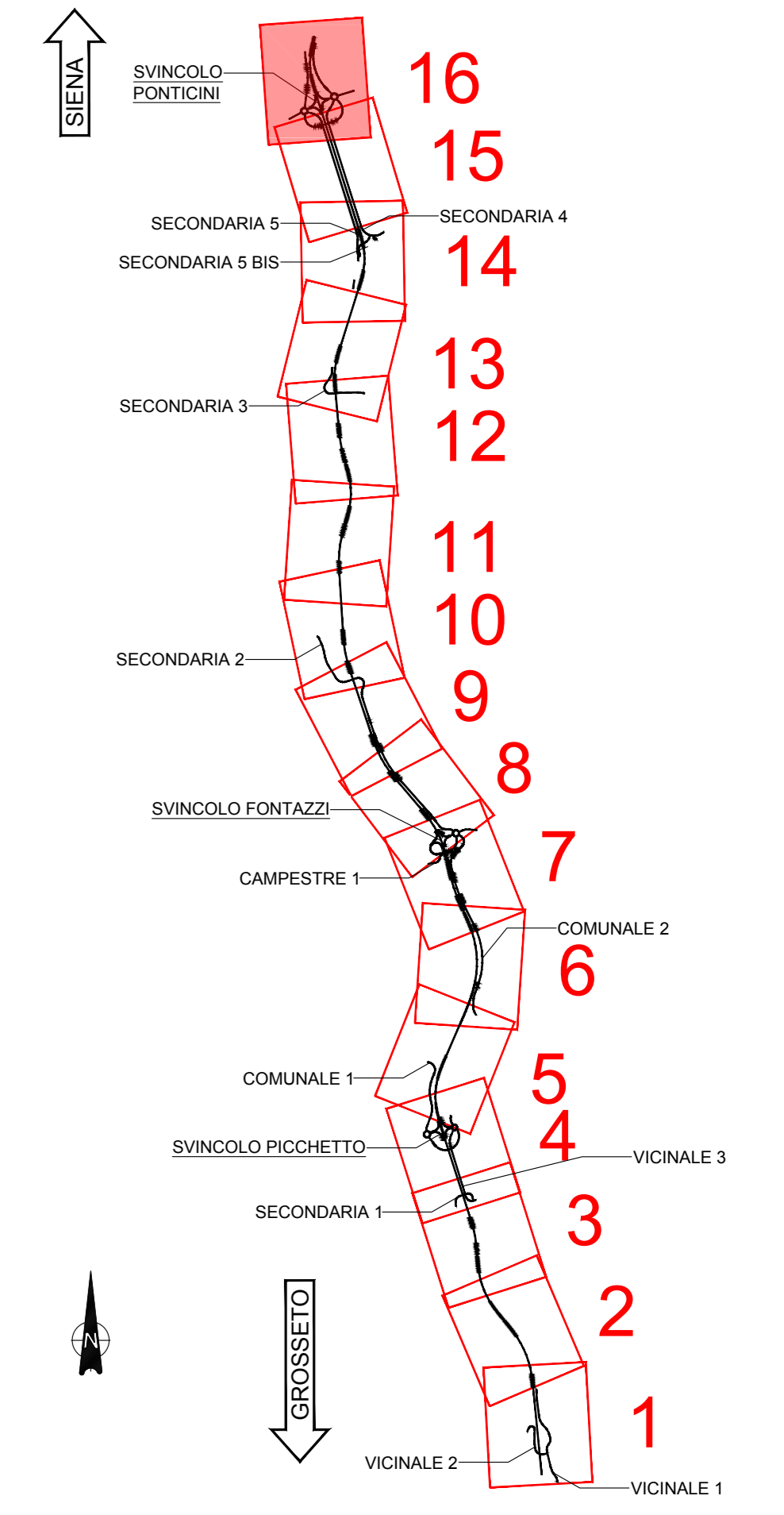
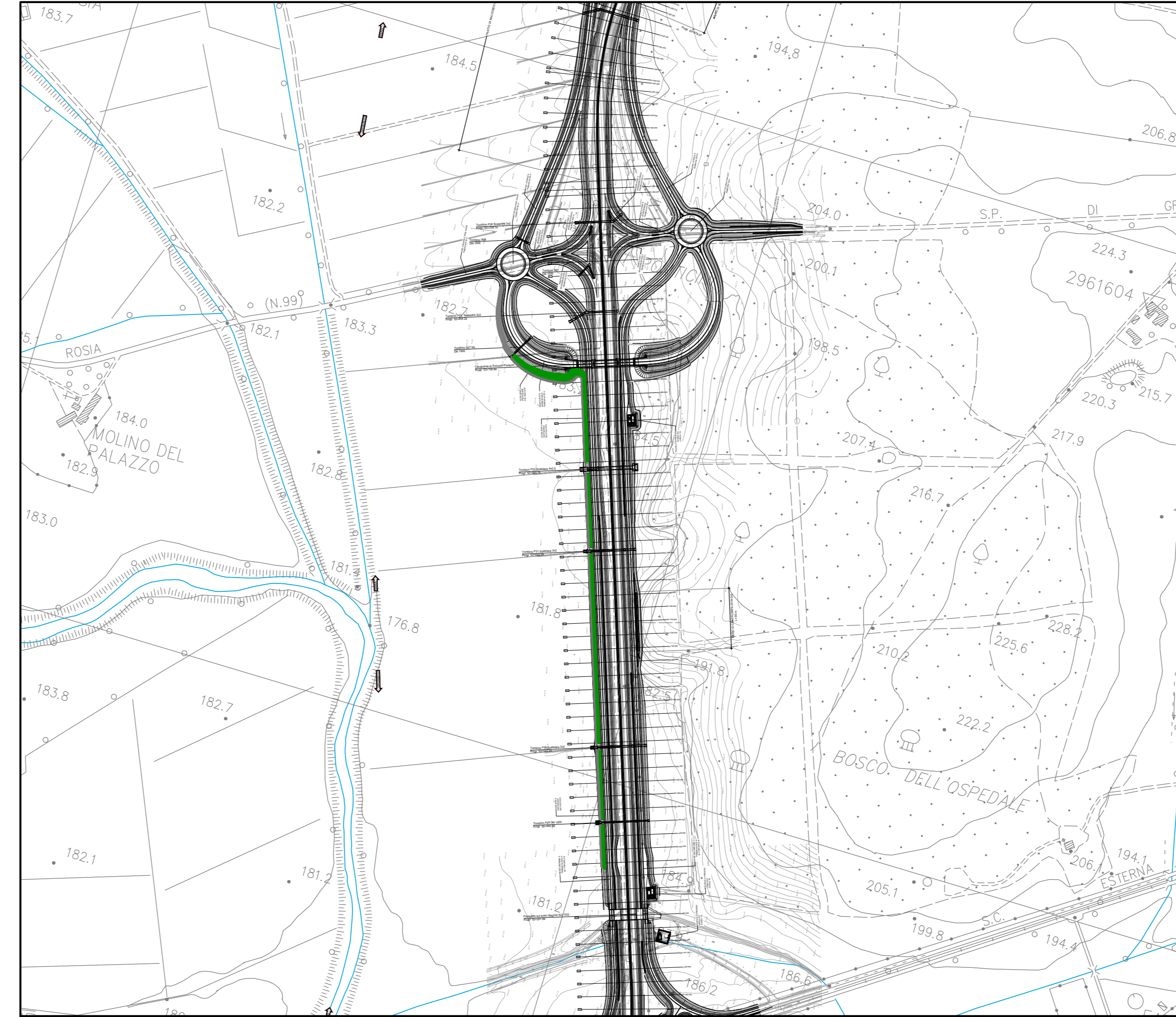


Stralcio planimetrico scogliera - Ortofoto
Scala 1:5000

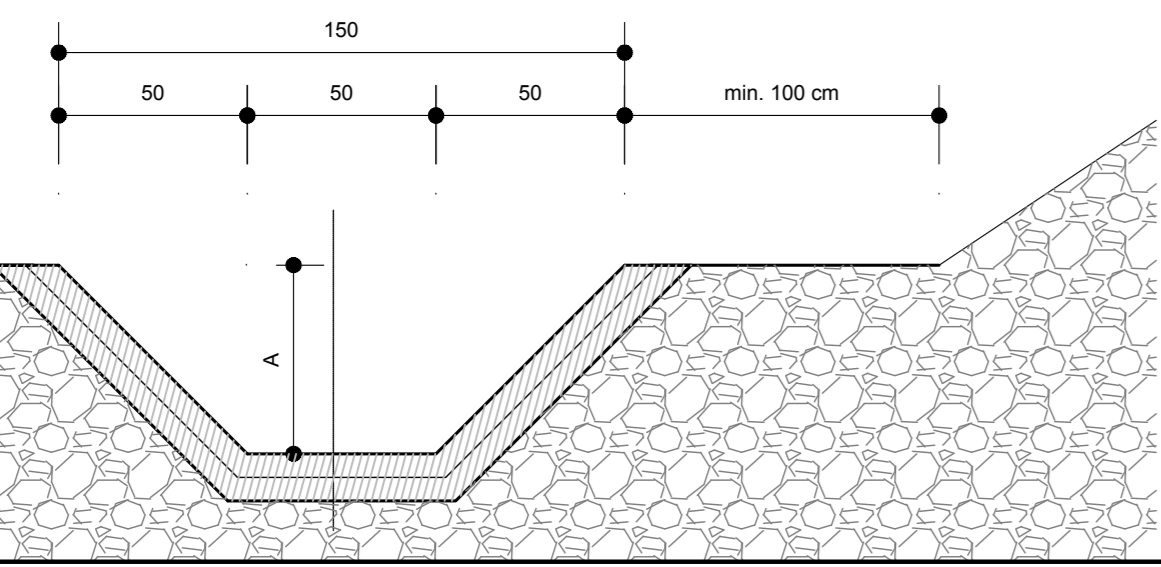


Stralcio planimetrico scogliera
Scala 1:5000 - Sviluppo scogliere 705mq cementati - 6255mq sciolti



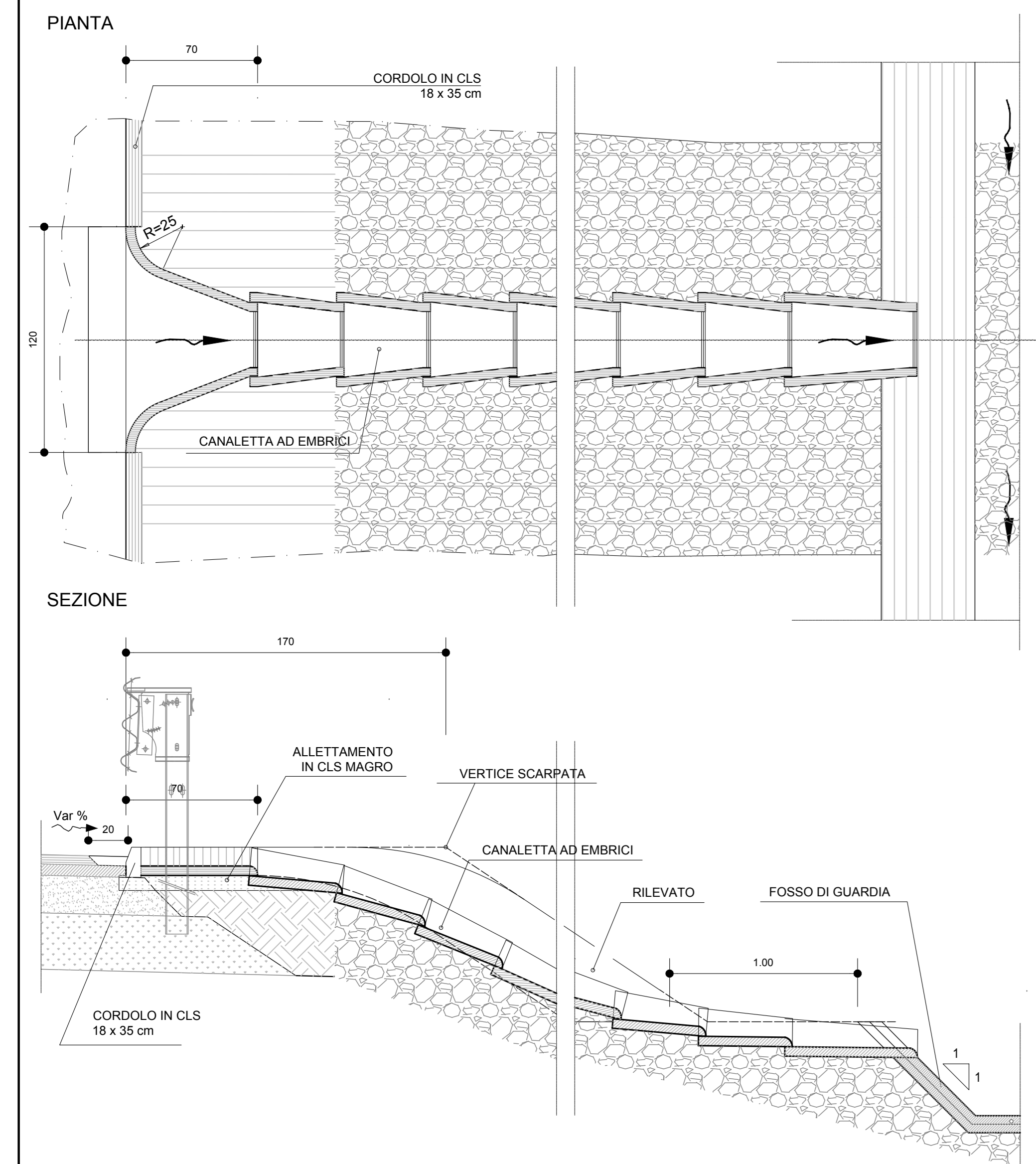
FOSSO DI GUARDIA
SCALA 1:20

RIVESTITI IN C.A. - Part. D



Scala 1:20

SEZIONE - MARGINE ESTERNO
SEZIONI IN RILEVATO - SCARICO CON EMBRICI

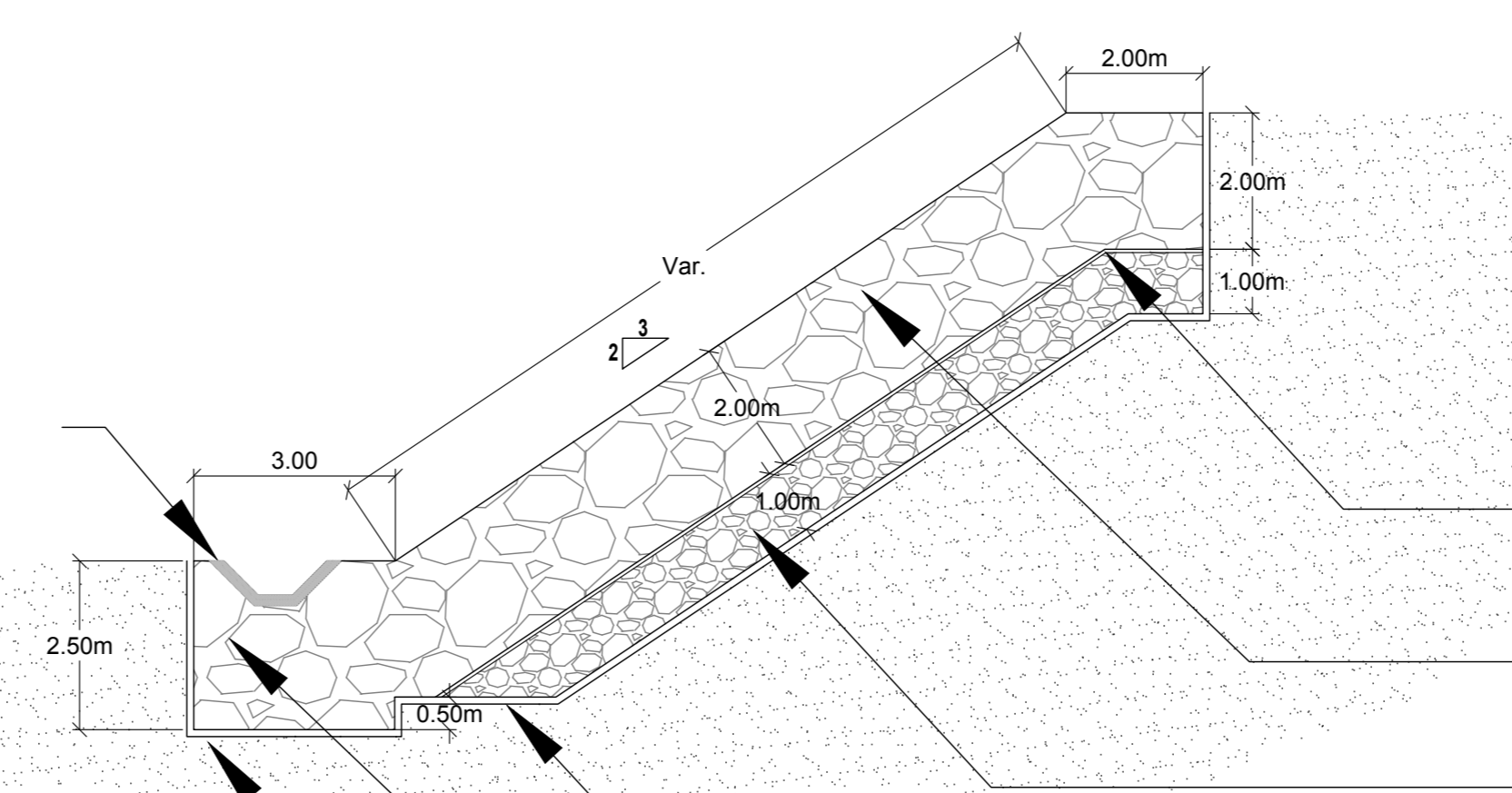


SEZIONE N. : 11
QT. PROGETTO : 190.685

QT.RIF. 179.000	182.06	182.02	182.00	181.99	181.98	181.94	181.87	181.86	181.85	181.83	181.78	181.73	181.68	181.47	181.43	181.42	181.40
QUOTE TERRENO																	
QUOTE PROGETTO	181.07	181.00	181.00	181.00	181.00	180.09	180.09	180.09	180.09	180.08	180.08	180.05	180.09	180.05	180.05	180.05	181.45
DIST. PARZIALI PROGETTO	0.00	0.00	0.00	0.00	0.00	4.78	2.00	7.50	1.70	3.87	4.78	3.75	1.00	7.50	2.00	6.86	1.00
DIST. PROGR. PROGETTO	2.70	2.70	2.70	2.70	2.70	-1.84	-1.84	-10.35	-8.65	-4.78	0.00	-3.75	-4.75	-6.45	-13.95	-15.95	-22.81

Sezione tipologica scogliere
Scala 1:100

FOSSO DI GUARDIA
IN C.A.



Griglia Rmax 200kN/m

Scogliera in massi sciolti

Materiale granulare selezionato di risulta dello scavo

Geotessile resistenza a trazione
Long/Trasv 18kN/m
Taglione di fondazione

Piano di fondazione della scogliera
regolarizzato e compattato

Sanas GRUPPO FS ITALIANE
Direzione Progettazione e Realizzazione Lavori

ITINERARIO INTERNAZIONALE E78
S.G.C. GROSSETO - FANO
ADEGUAMENTO A 4 CORSIE
NEL TRATTO GROSSETO - SIENA (S.S. 223 "DI PAGANICO")
DAL KM 41+600 AL KM 53+400 - LOTTO 9

PROGETTO ESECUTIVO COD. FI15

PROGETTAZIONE: ATI SINTAGMA - GDG - ICARIA

IL RESPONSABILE DELL'INTEGRAZIONE DELLE PRESTAZIONI SPECIALISTICHE:
Dott. Ing. Nando Grassini
Ordine degli Ingegneri della Prov. di Perugia n° A351

IL GRUPPO DI PROGETTAZIONE: MANDANTIA: MANDANTI:
Sintagma S. TECHNICAL DESIGN GROUP ICARIA
Dott. Ing. N. Grassini, Dott. Ing. D. Carboni, Dott. Ing. V. Pizzoni
Dott. Arch. N. Grassini, Dott. Ing. S. Sacconi, Dott. Ing. C. Maccheri
Dott. Arch. A. Braconeri, Dott. Ing. V. De Don, Dott. Ing. V. Pizzoni
Dott. Ing. F. Quaresima, Geom. F. Dominici, Geom. C. Pizzi
Dott. Ing. E. Barbolacci, Dott. Ing. C. Comberi, Dott. Ing. C. Pizzi
Dott. Geom. M. De Tullis, Geom. C. Pizzi
Dott. Ing. L. Scrocca, Dott. Ing. L. Scrocca
Dott. Ing. L. Scrocca, Dott. Ing. L. Scrocca
Dott. Agr. F. Barbolacci, Dott. Agr. F. Barbolacci

IL COORDINATORE PER LA SICUREZZA IN FASI DI PROGETTAZIONE:
Dott. Ing. Filippo Ambrosio
Ordine degli Ingegneri della Prov. di Perugia n° A1373

PROTOCOLLO DATA

IDROLOGIA ED IDRAULICA
Protezione Cavalcavia Ponticini
planimetria, sezione e particolare

CODICE PROGETTO	NOVE FILE	REVISIONE	SCALA
PROGETTO	100-0200-00-0110		
LOF115 E 1901	CODICE ELAB. T001D00IDRD110	A	Varie

REV.	DESCRIZIONE	DATA	REDATTO	VERIFICATO	APPROVATO
A	Emissione	Mar 2021	C. Casone	E. Barbolacci	N. Grassini