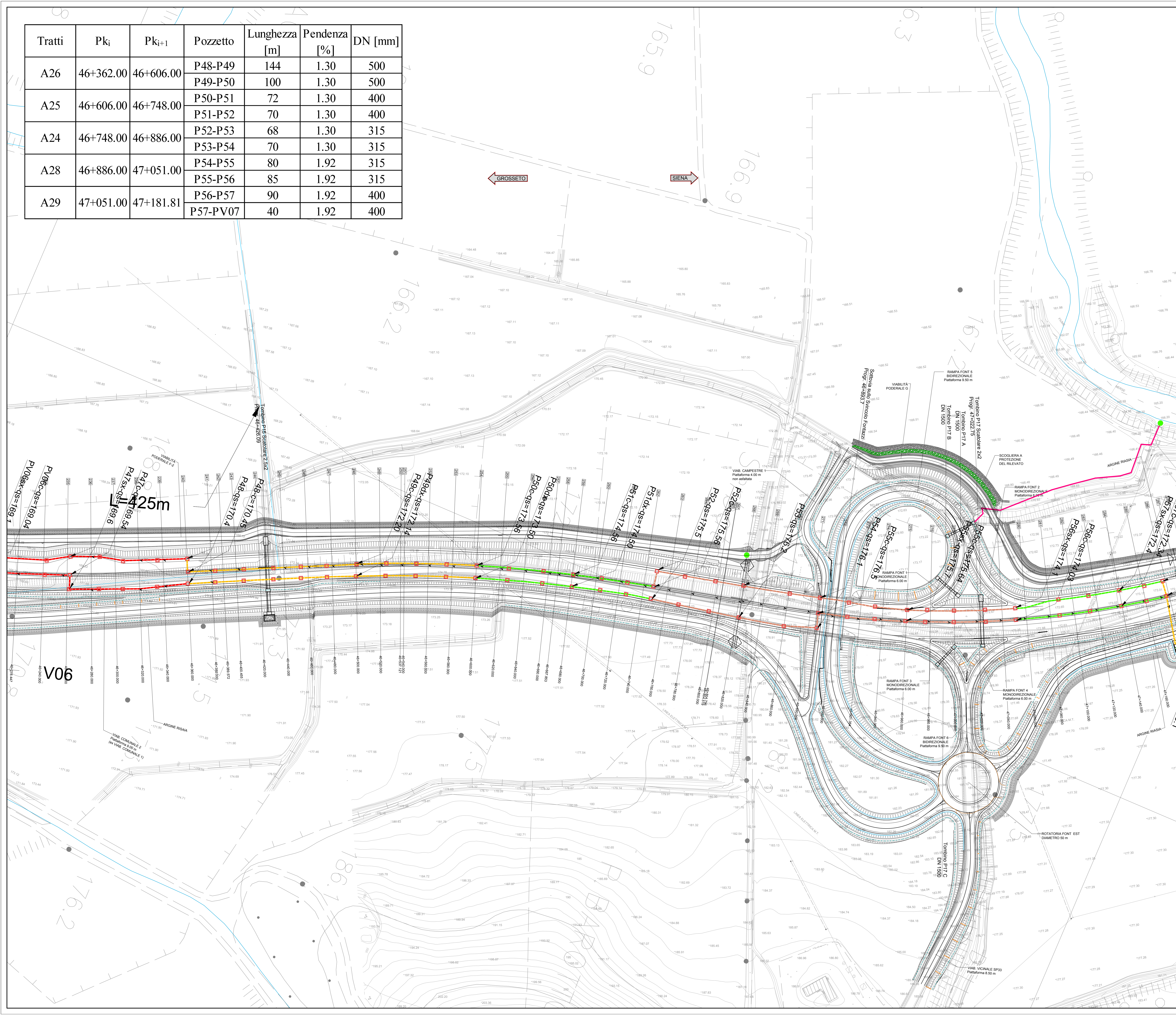
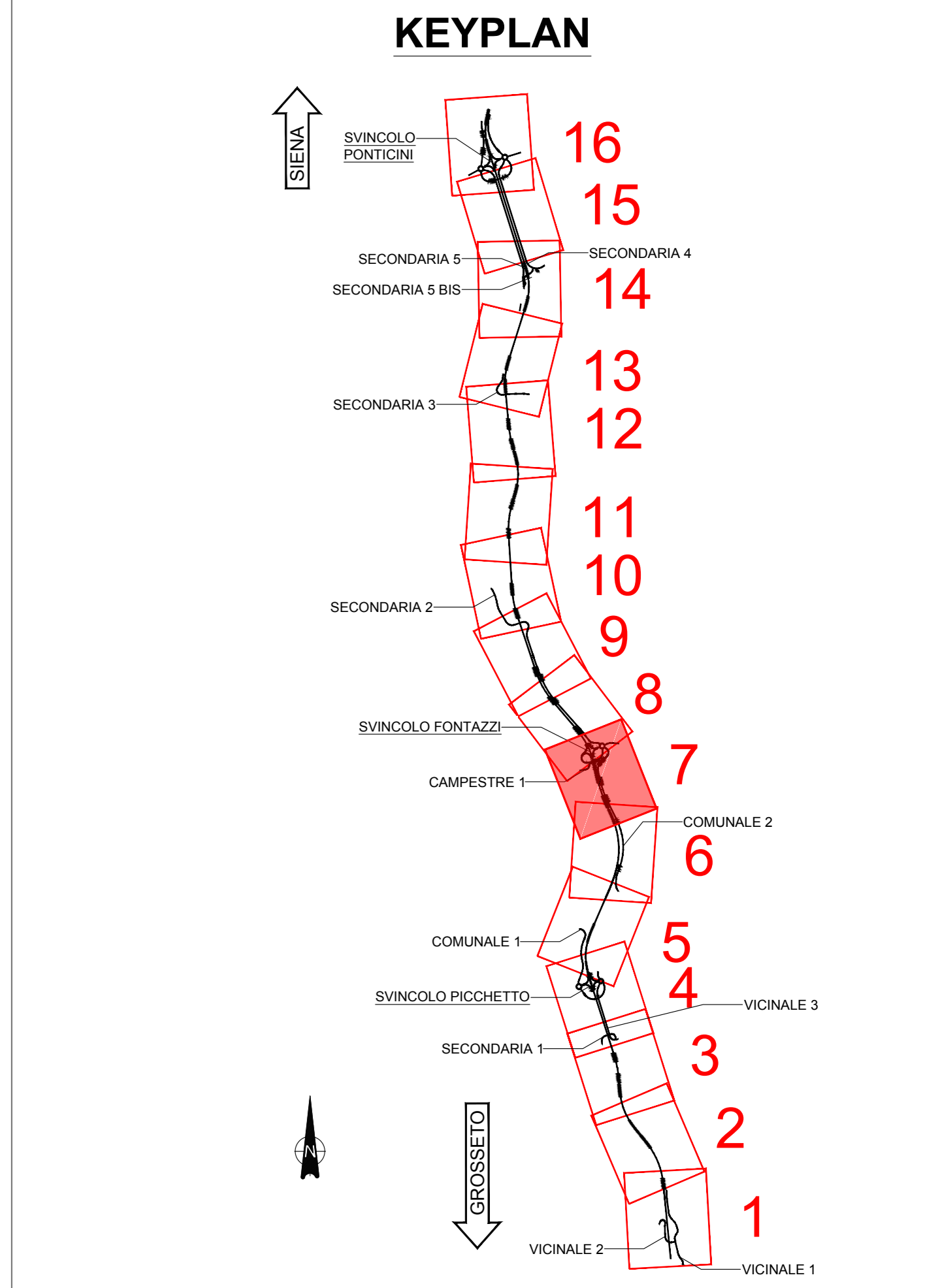


Tratti	Pk _i	Pk _{i+1}	Pozzetto	Lunghezza [m]	Pendenza [%]	DN [mm]
A26	46+362.00	46+606.00	P48-P49	144	1.30	500
			P49-P50	100	1.30	500
A25	46+606.00	46+748.00	P50-P51	72	1.30	400
			P51-P52	70	1.30	400
A24	46+748.00	46+886.00	P52-P53	68	1.30	315
			P53-P54	70	1.30	315
A28	46+886.00	47+051.00	P54-P55	80	1.92	315
			P55-P56	85	1.92	315
A29	47+051.00	47+181.81	P56-P57	90	1.92	400
			P57-PV07	40	1.92	400



sanas
GRUPPO FS ITALIANI

Direzione Progettazione e Realizzazione Lavori

**ITINERARIO INTERNAZIONALE E78
S.G.C. GROSSETO - FANO**
ADEGUAMENTO A 4 CORSIE
NEL TRATTO GROSSETO - SIENA (S.S. 223 "DI PAGANICO")
DAL KM 41+600 AL KM 53+400 - LOTTO 9

PROGETTO ESECUTIVO COD. FI15

PROGETTAZIONE: ATI SINTAGMA - GDG - ICARIA

IL RESPONSABILE DELL'INTEGRAZIONE DELLE PRESTAZIONI SPECIALISTICHE:
Dot. Ing. Riccardo Grassini

IL GRUPPO DI PROGETTAZIONE: SINTAGMA, GEOTECNICAL GROUP, ICARIA

IL PROGETTISTA:
Dot. Ing. Federico Durastoni
Ordine degli Ingegneri della Prov. di Terni n° 4844

IL GEOLOGO:
Dot. Geol. Giorgio Caragallini
Ordine dei Geologi della Regione Umbria n° 1508

IL COORDINATORE PER LA SICUREZZA IN FASI DI PROGETTAZIONE:
Dot. Ing. Filippo Ferrabino
Ordine degli Ingegneri della Prov. di Perugia n° A1373

PROTOCOLLO DATA

IDROLOGIA ED IDRAULICA
PLANIMETRIA IDRAULICA - TAV. 7/16

PROGETTO	LV. PROJ.	N. PROJ.	NOME FILE	REVISIONE	SCALA
LOFI15	E	1901	000-000-000-PROJ	C	1:1000

REV.	DESCRIZIONE	DATA	REDATTO	VERIFICATO	APPROVATO
C	Revisione a seguito rapporto intermedio DGIV 154/2 del 02/02/2021	09/02/2021	C. Calvo	E. Bertolotti	M. Orlandi
B	Integrazione documentale (DDVP 5406)	09/02/2021	C. Calvo	E. Bertolotti	M. Orlandi
A	Emissione	26/02/2020	M. Zucconi	E. Bertolotti	M. Orlandi