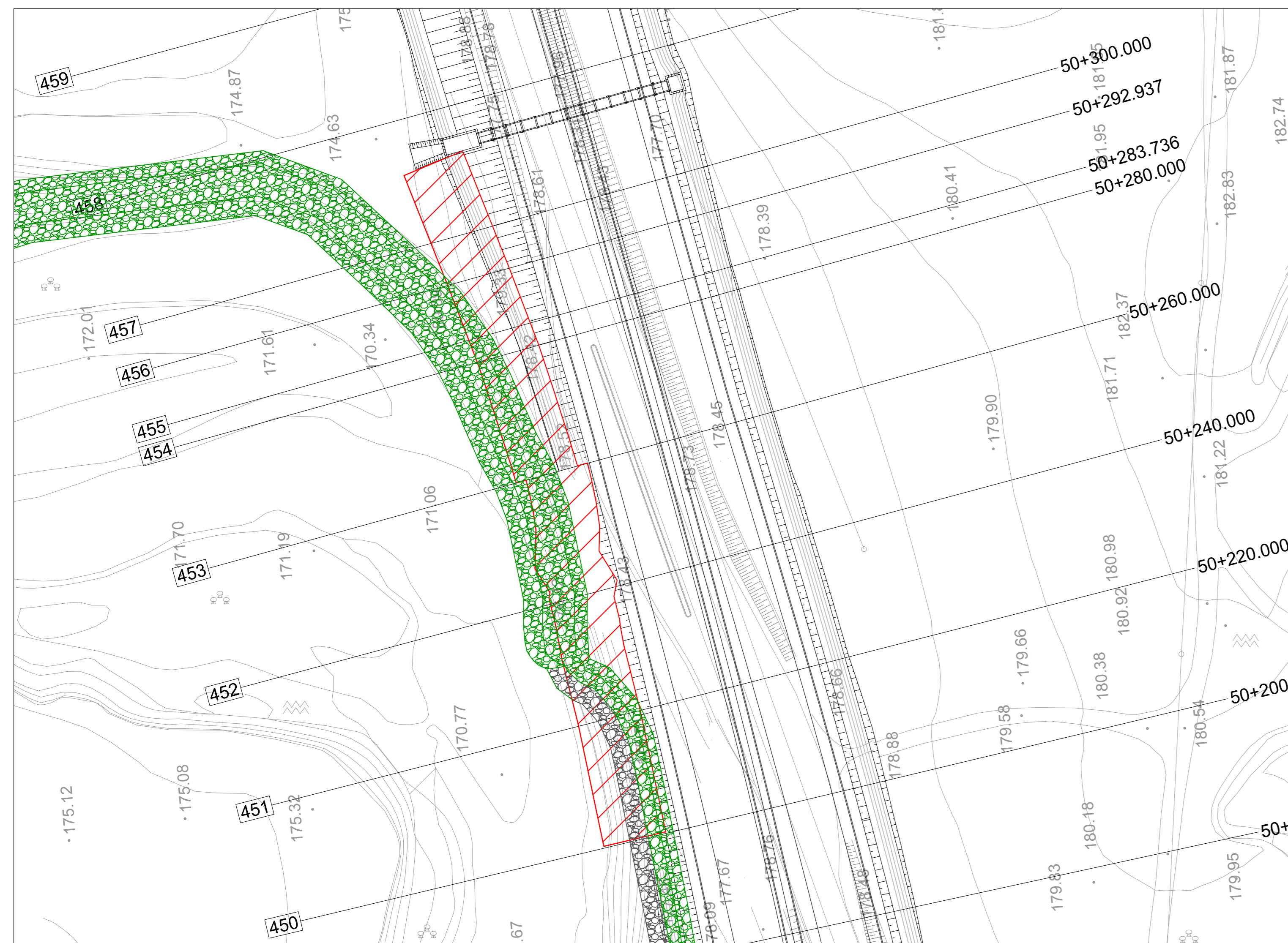


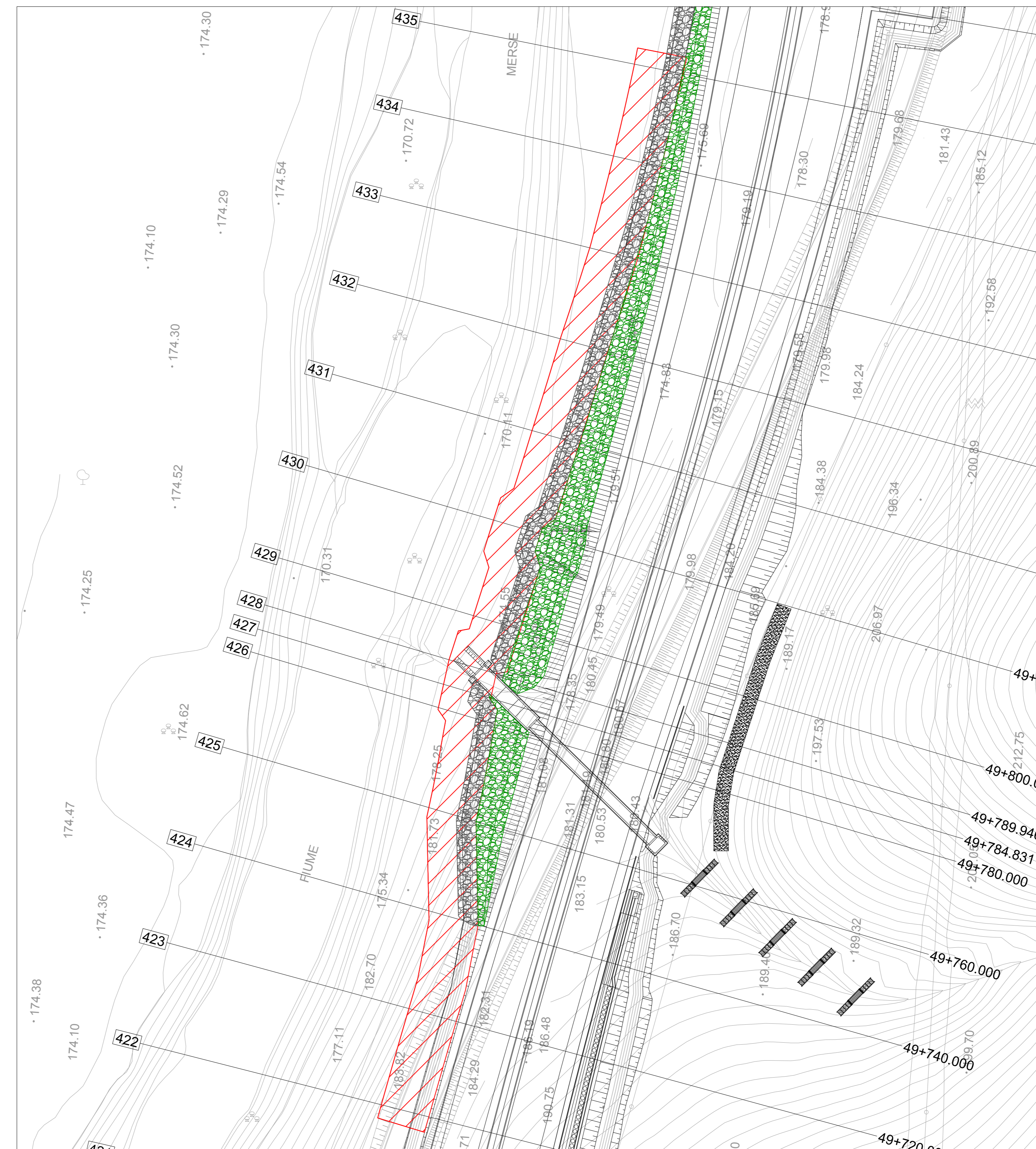
STRALCIO 1 – MERSE

Scala 1:500



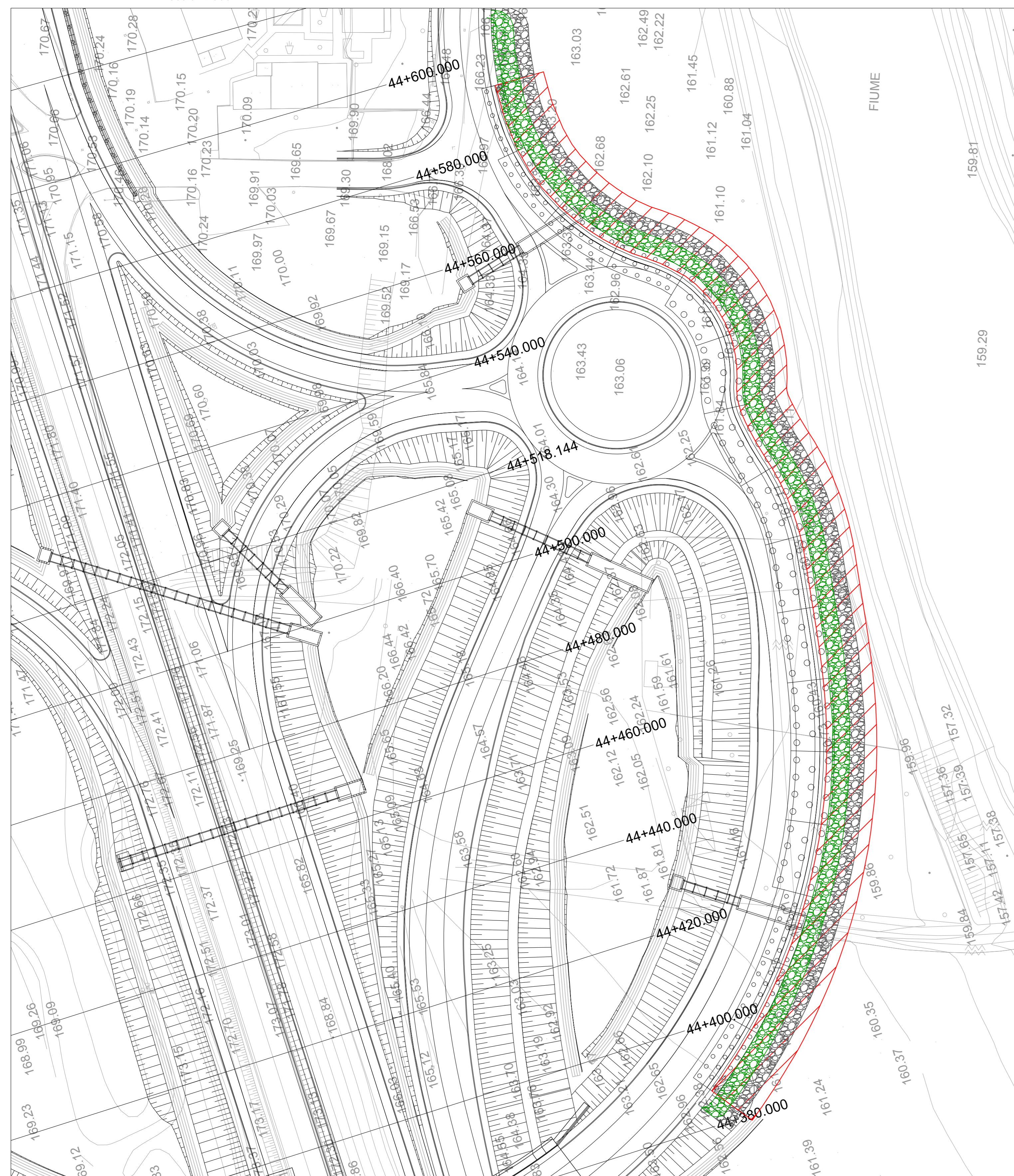
STRALCIO 2 – MERSE

Scala 1:500



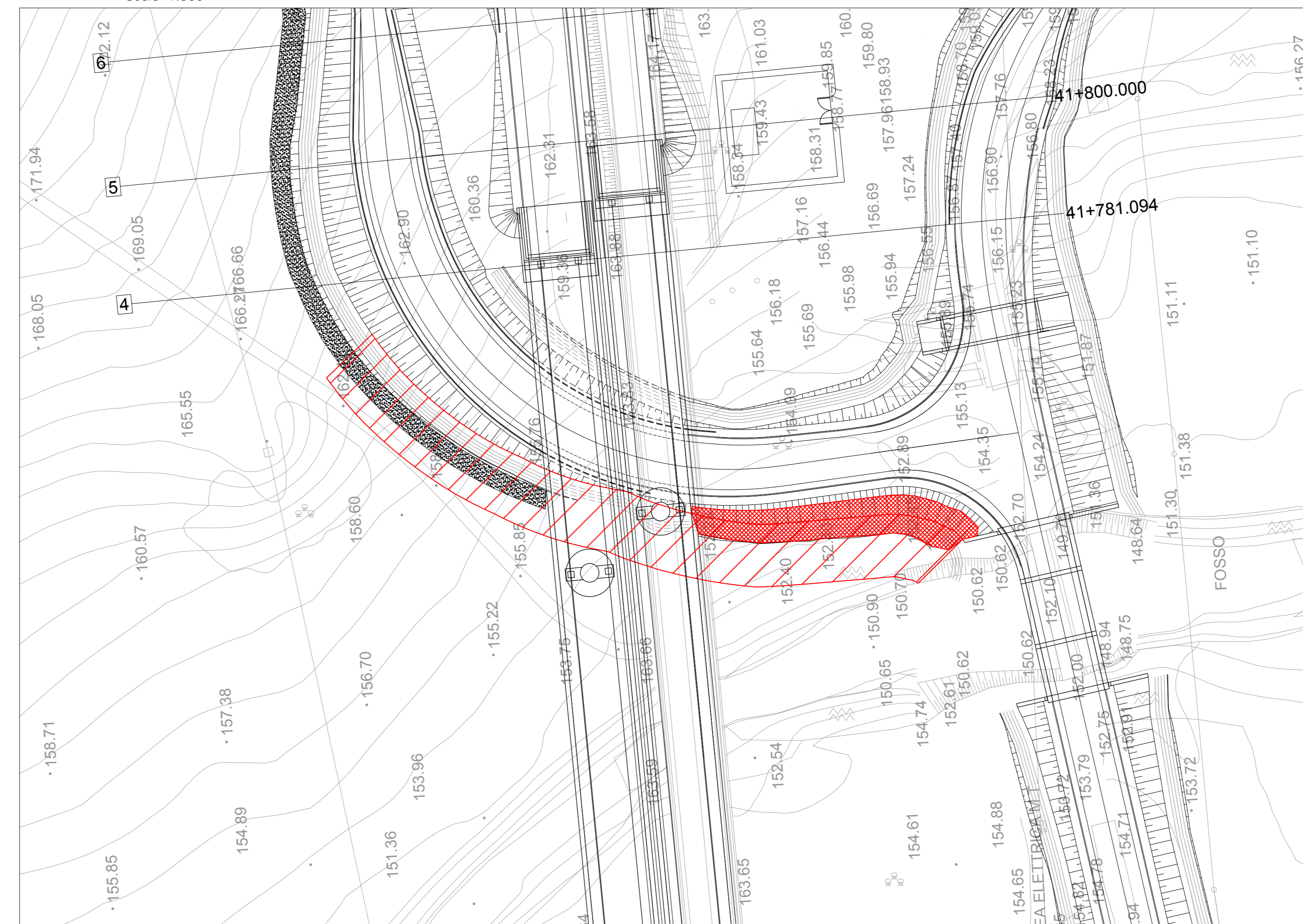
STRALCIO 3 – SVINCOLO PICCHETTO

Scala 1:500

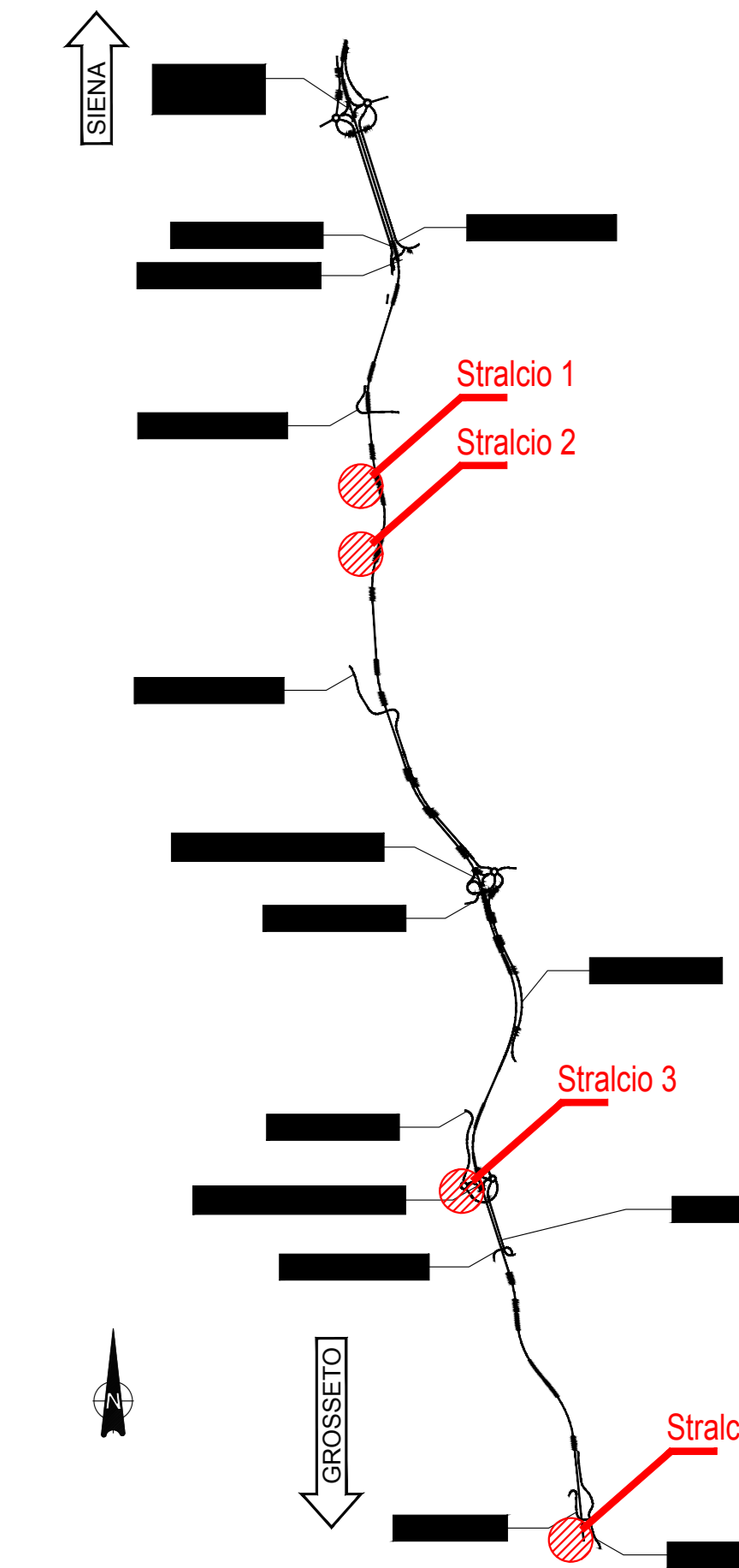


STRALCIO 4 – ORNATE

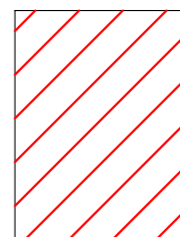
Scala 1:500



KEYPLAN



LEGENDA

 FASCIA DI LARGHEZZA 10m DETERMINATA A PARTIRE DAL PIEDE DEL RILEVATO STRADALE

 MASSI SCIOLTI IDONEI PER TALEE

 MASSI SCIOLTI APPOGGIATI A OPERE IN CLS

 MASSI CEMENTATI



Direzione Progettazione e Realizzazione Lavori

ITINERARIO INTERNAZIONALE E78
S.G.C. GROSSETO - FANO
 ADEGUAMENTO A 4 CORSIE
 NEL TRATTO GROSSETO - SIENA (S.S. 223 "DI PAGANICO")
 DAL KM 41+600 AL KM 53+400 - LOTTO 9

PROGETTO ESECUTIVO cod. F115

PROGETTAZIONE: ATI SINTAGMA - GDG - ICARIA

IL RESPONSABILE DELL'INTEGRAZIONE DELLE PRESTAZIONI SPECIALISTICHE:
 Dott. Ing. Nando Grieneri

IL GRUPPO DI PROGETTAZIONE:
 MANDATARIO: MANDANTI:

IL PROGETTISTA:
 Dott. Ing. Federico Durastanti
 Ordine degli Ingegneri della Prov. di Terni n° A844

IL GEOLOGO:
 Dott. Geol. Giorgio Coraggio
 Ordine dei Geologi della Regione Umbria n° 108

IL COORDINATORE PER LA SICUREZZA IN FASI DI PROGETTAZIONE:
 Dott. Ing. Filippo Fambro
 Ordine degli Ingegneri della Prov. di Perugia n° A3373

PROTOCOLLO DATA

IDROLOGIA ED IDRAULICA

Planimetria opere art. 96 del RD 523/1904

CODICE PROGETTO	NOME FILE	REVISIONE	SCALA:
PROGETTO	REV. PROJ. N. PROJ.		
LOCF115E1901	00-000-00-PP-3P		1:500
	CODICE ELAB.		
	T001D001DRP38		

B	Integrazione documentale (DDVP 5406)	Gen 2017	C.Catone	E.Bertolotti	N.Grieneri
A	Emissione	26/02/2007	C.Catone	E.Bertolotti	N.Grieneri
REV.	DESCRIZIONE	DATA	REDATTO	VERIFICATO	APPROVATO